

# G A T E K E E P E R

## Soluzioni smart per l'individuazione del rischio e l'intervento precoce sulla popolazione anziana



se hai  
55+ anni  
partecipa!

# PERCHÈ GATEKEEPER?

Negli ultimi decenni, **i tassi di mortalità e di natalità in Europa** e nel mondo **sono significativamente diminuiti**, portando a rilevanti cambiamenti nella distribuzione dell'età della popolazione. Senza un adeguato supporto, questo aumento dell'aspettativa di vita è purtroppo caratterizzato da un rapido declino delle condizioni fisiche e mentali della popolazione anziana.

Come conseguenza, i Sistemi Sanitari europei fanno fatica a sopportare il costo della cronicità correlato alla popolazione che invecchia. Proprio per questo, la società ha bisogno di ristabilire un **legame tra le azioni del Sistema Sanitario e i reali bisogni dei cittadini**. Abbiamo bisogno di un'innovazione che supporti i

professionisti del mondo sanitario e le persone verso l'obiettivo di una migliore e rapida diagnosi, l'accesso ai trattamenti e la gestione della patologia lungo il continuum della prevenzione e della cura.

Il progetto **GATEKEEPER** si pone l'obiettivo primario di mettere insieme i fornitori dei servizi sanitari, le imprese, gli imprenditori, i cittadini anziani e le comunità in cui vivono al fine di **creare un ecosistema aperto e partecipato, basato sulla fiducia**, per mettere in comune idee, tecnologie, esigenze degli utenti e percorsi che possano assicurare una vita, il più possibile, indipendente e in salute per la popolazione che invecchia in Europa.

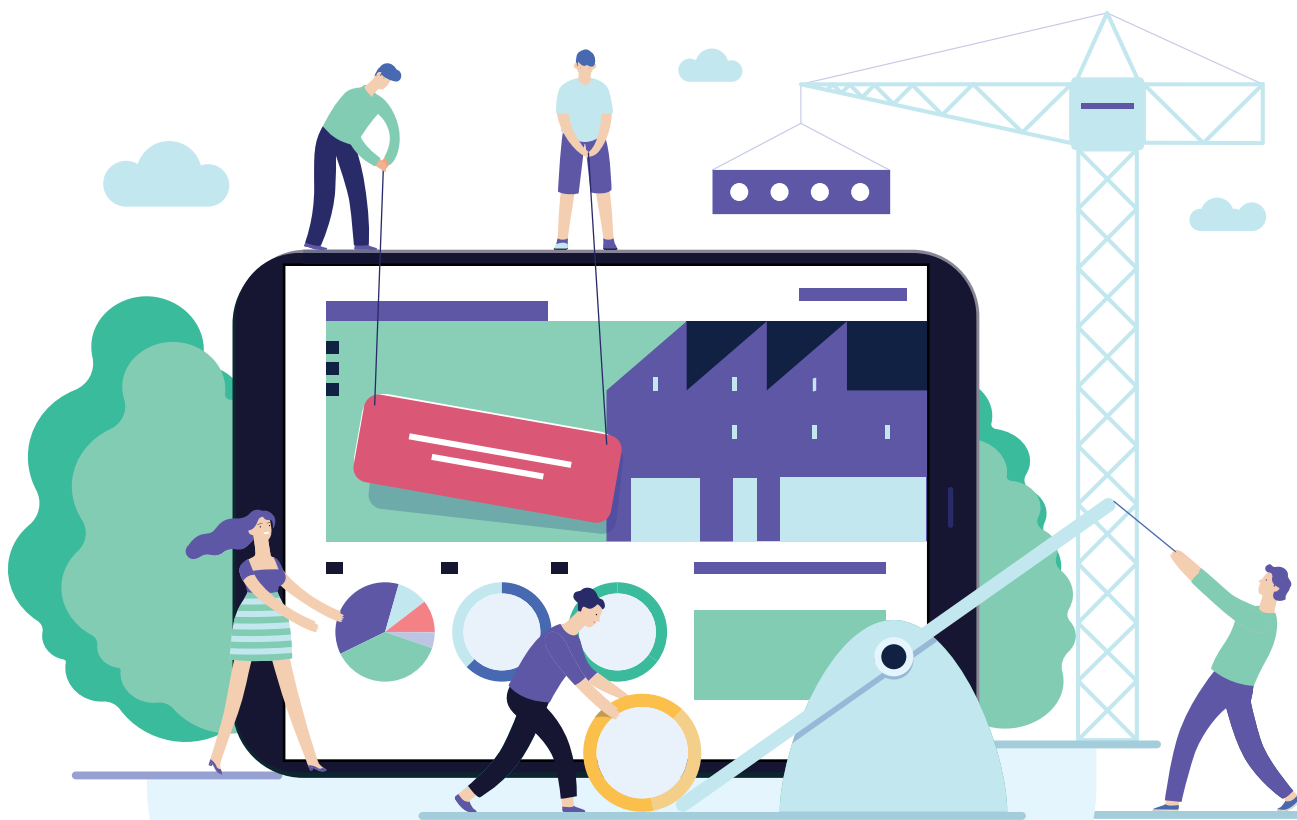


# L'OBIETTIVO DEL PROGETTO

GATEKEEPER sta creando un ecosistema digitale europeo distribuito che possa dar vita a nuove collaborazioni e conseguire risultati comuni a diversi stakeholder (Istituzioni, imprese, Università, cittadini e pazienti).

La piattaforma metterà loro a disposizione dati "real life" (raccolti dai Siti Pilota), genererà una serie di primi utilizzatori (attraverso Open Call) e svilupperà attività sostenibili per

la continuità del progetto. L'azione sinergica di tutti gli attori partecipanti punterà anche a migliorare la capacità degli over **55** di mantenersi in salute e di conservare la propria autonomia funzionale nel tempo. GATEKEEPER **contribuirà direttamente al raggiungimento degli obiettivi di Sostenibilità previsti dalle Nazioni Unite** per "assicurare una vita in salute e promuovere il benessere per tutte le età".



# APPLICAZIONI PER USO MEDICO E SITI PILOTA

**40.000 over 55 in 8 regioni da 7 Stati membri dell'UE sperimenteranno**, grazie a GATEKEEPER, l'utilizzo di soluzioni tecnologiche innovative nei **siti pilota istituiti nei Paesi Baschi e Aragona (Spagna), Puglia (Italia), Sassonia (Germania), Milton Keynes (Regno Unito), Lodz (Polonia), Cipro e Grecia.**

Le applicazioni che verranno utilizzate nei diversi siti pilota afferiscono alle seguenti aree tematiche:

**Stili di vita in relazione a diagnosi precoce e primo intervento:** saranno sviluppate tecniche di Big Data Analytics per promuovere l'approccio di gestione della popolazione e la diagnosi precoce basati su stili di vita negli over 65.

**Gestione delle complicanze da BPCO:** saranno utilizzate tecniche di "Machine Learning" per dar vita ad APP che intercettino la possibilità di complicanze ed evitino l'ospedalizzazione.

**Modelli predittivi dello stato glicemico nel diabete:** GATEKEEPER fornirà una soluzione tecnologica basata sui dati acquisiti dal partenariato in modo da identificare diverse modalità di monitorare il metabolismo del glucosio.

**Sistemi di supporto alle decisioni (DSS) per il Parkinson:** sensori e applicazioni digitali, come Smart TV, saranno sviluppate per identificare sintomi di tipo non motorio. Il modello segnalerà ai medici se la terapia del paziente non è più ottimale e fornirà elementi che suggeriranno come migliorarla.

**Modelli predittivi dello scompenso cardiaco:** telemonitoraggio e "machine learning" saranno utilizzati per implementare un modello avanzato in grado di predire/intercettare precocemente forme acute di scompenso cardiaco.

**Gestione dei Pazienti con più patologie croniche soggetti a più terapie:** saranno prese in considerazione differenti tecnologie per ottimizzare piani di cure integrate attraverso tecnologie di coaching digitale per la gestione di terapie multiple.

**Prevenzione primaria e secondaria dell'Ictus:** algoritmi applicati alla diagnostica per immagini saranno utilizzati per identificare i segni dell'Ictus direttamente da immagini acquisite da casa. Questi algoritmi, comunicando con dispositivi smart-home/ smart-hospital attiveranno sistemi di allarme in tempo reale, utili specialmente per persone con Ictus ricorrenti.

# MAPPA DEI SITI PILOTA



Identificazione del rischio e interventi precoci, correlati agli stili di vita



Gestione delle complicanze da BPCO



Diabete: modelli predittivi dello stato glicemico



Sistemi di Supporto alle Decisioni nel Parkinson



Identificazione precoce di re-ospedalizzazioni e scompensi cardiaci



Prevenzione dell'Ictus primario e secondario



Gestione dei pazienti multicronici soggetti a più terapie

# IL PILOTA PUGLIA



REGIONE PUGLIA



Agenzia  
Regionale  
per la Salute  
ed il Sociale  
Puglia



InnovaPuglia

**Regione Puglia** (attraverso i Linked Third Parties AReSS e InnovaPuglia)

**Ruolo nel Pilot:** mette a disposizione il modello di assistenza territoriale Puglia Care 3.0 e attiva i processi inclusivi per il coinvolgimento di un ampio e rappresentativo numero di pazienti, cittadini e professionisti del settore sanitario.



**MultiMed Engineers (MME)**

**Ruolo nel Pilot:** supporta la configurazione, le specifiche tecniche, il coordinamento e il management degli studi pilota.



Fondazione  
Politecnico  
di Milano

**Politecnico di Milano (FPM)**

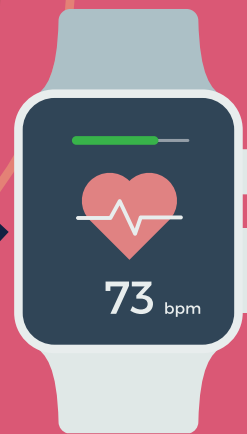
**Ruolo nel Pilot:** implementa il sistema messaggistico di e-coaching attraverso il quale si attiverà la comunicazione con gli utenti.



**Casa Sollievo della Sofferenza (CSS)**

**Ruolo nel Pilot:** contribuisce al progetto con le necessarie conoscenze cliniche e assicura il coinvolgimento degli specialisti.

I PRINCIPALI PARTNER DEL PILOTA PUGLIA SONO I CITTADINI PUGLIESI CHE POSSONO PARTECIPARE CON NOI ALLE LINEE DI RICERCA ADERENDO ALLE SPERIMENTAZIONI. SCOPRI COME PARTECIPARE...



# STUDIO OSSERVAZIONALE STILI DI VITA E PROMOZIONE DELLA SALUTE NEGLI OVER 55

## ***Partecipa!***

### **Studio osservazionale a bassa complessità "Stili di vita e promozione della Salute"**

Si tratta del più ampio studio mai realizzato prima in Italia per la valutazione dell'utilità dei moderni telefoni cellulari associati ad app dedicate alla salute e al benessere negli over 55, e al monitoraggio del loro rapporto costo-efficacia. In particolare, lo studio mira alla promozione di comportamenti e stili di vita sani, attraverso l'invio di apposita messaggistica personalizzata che fornirà al paziente suggerimenti su come conservare al meglio il proprio stato di salute e benessere.

Aderendo all'iniziativa **entro luglio 2022**, puoi rientrare nello studio e beneficiare delle attività promosse dalla sperimentazione per i cittadini, contribuendo in prima persona alla raccolta dati che coinvolgerà circa 10.000 pugliesi.

## ***Puoi partecipare se...***

*Hai compiuto 55 anni di età*

*Non hai patologie conclamate*

*Sei residente da almeno un anno in una delle seguenti province della Regione*

*Puglia:*

**- Taranto**

**- Lecce**

**- Barletta, Andria, Trani**

## ***Come partecipare***

**Per partecipare alla pre-adesione saranno necessari solo due minuti!**

Vai su [gatekeeper.puglia.it](https://gatekeeper.puglia.it)





# STUDIO OSSERVAZIONALE STILI DI VITA E PROMOZIONE DELLA SALUTE DELLE PERSONE CON UNA O PIÙ PATOLOGIE CRONICHE

La linea di ricerca sperimenta un monitoraggio continuo dei parametri sanitari correlati a Broncopneumopatia Cronica Ostruttiva, Diabete Mellito di Tipo2, Scompenso Cardiaco, Ipertensione. Lo studio è finalizzato a migliorare l'assistenza ai pazienti affetti da malattie croniche, attraverso una rappresentazione più precisa del loro stato di salute e della sua evoluzione tra una visita di controllo e la successiva.

***Puoi partecipare se...***

***Hai compiuto 65 anni di età***

***Sei residente da almeno un anno in una delle seguenti province della Regione Puglia:***

- Taranto
- Lecce
- Barletta, Andria, Trani

***Hai una o più di una tra queste patologie o condizioni:***

**Broncopneumopatia Cronica**

**Ostruttiva**

**Diabete Mellito di Tipo 2**

**Scompenso Cardiaco**

**Ipertensione**

***Come partecipare***

Per partecipare alla sperimentazione dovrai contattare uno dei medici aderenti allo studio. Troverai i loro riferimenti sul sito web del Pilota Puglia al seguente link:

***[gatekeeper.puglia.it](http://gatekeeper.puglia.it)***



**Entra nella comunità di GATEKEEPER!**

**sito web:** <https://www.sanita.puglia.it/web/aress/gatekeeper>

**e-mail:** [gatekeeper\\_puglia@aress.regione.puglia.it](mailto:gatekeeper_puglia@aress.regione.puglia.it)



**GKPuglia**



Questo progetto ha ricevuto fondi dall'Unione Europea, Programma di Innovazione e Ricerca Horizon 2020 (grant agreement N° 857223)

