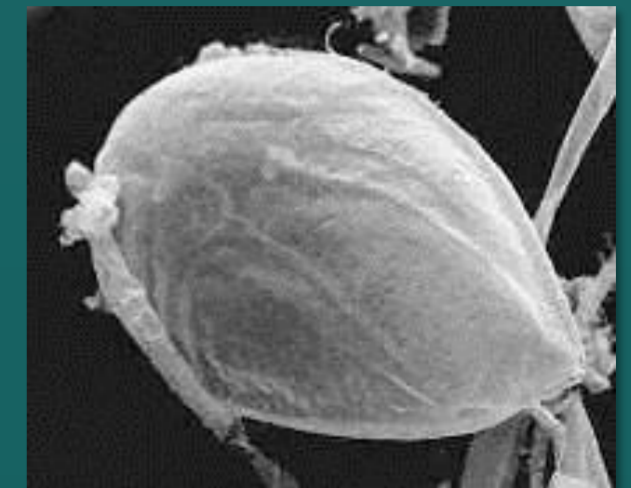


# ALGA TOSSICA

## OSTREOPSIS OVATA

*informazioni utili*

*L'Ostreopsis Ovata* è un'alga microscopica che vive comunemente nei mari tropicali; condizioni climatiche ottimali favoriscono lo svilupparsi di quest'alga anche alle nostre latitudini.



### SINTOMATOLOGIA

**Febbre > 38°, Faringite, Tosse, Disturbi respiratori, Cefalea, Nausea, Raffreddore, Congiuntivite, Vomito, Dermatite.**

***I sintomi si presentano dopo alcune ore (circa 4-6 ore) e regrediscono dopo 24-48 ore.***

***La sintomatologia si può manifestare anche senza necessariamente essere venuti in contatto con l'acqua perché il vento può trasportare le goccioline.***

Si raccomanda, nel caso di sospetta presenza di alghe tossiche, di evitare di bagnarsi con l'acqua marina e di allontanarsi dalla spiaggia. Tale raccomandazione vale in particolare per soggetti affetti da disturbi di tipo respiratorio (ad esempio gli asmatici) e per coloro che, abbiano avvertito in spiaggia, o nelle zone circostanti, sintomi di irritazione alle vie respiratorie, lacrimazione agli occhi e altri disturbi.



È stato accertato che sono sufficienti spostamenti di alcune decine di metri per eliminare o attenuare tali malesseri ed, in alcuni casi, i disturbi si risolvono soggiornando in locali dotati di impianto di condizionamento.



Qualora i disturbi dovessero perdurare o aggravarsi, è opportuno consultare il medico curante o recarsi al presidio di guardia medica turistica o al più vicino pronto soccorso.