



## IL VACCINO ANTI HPV

Il vaccino anti HPV è composto da particelle associate a sostanze adiuvanti prodotte mediante DNA ricombinante, e dunque senza utilizzare il DNA del virus. In Puglia è disponibile il vaccino che protegge contro i sottotipi 6, 11, 16, 18, 31, 33, 45, 52 e 58 ed è indicato per bambini e adolescenti dai nove anni di età oltre che per gli adulti.

## OFFERTA VACCINALE IN PUGLIA

- Gratuitamente a ragazzi e ragazze di 11 anni
- Gratuitamente alle donne di 25 anni di età, anche utilizzando l'occasione della chiamata al primo screening per la citologia cervicale (Pap-test)
- Gratuitamente ai soggetti a rischio per determinate condizioni o comportamenti
- Gratuitamente per le donne trattate per lesioni di alto grado CIN2+
- Su richiesta, a prezzo agevolato per le altre età secondo scheda tecnica in ambo i sessi



## INFO E CONTATTI

Per richiedere informazioni sul programma di prevenzione contatta il consultorio più vicino o utilizza i seguenti recapiti del Centro screening aziendale:



**NUMERO VERDE GRATUITO  
REGIONALE 800.957773**

attivo da lunedì a venerdì dalle 8:30 alle 12:00,  
martedì e giovedì dalle 15:30 alle 17:30



**[screeningoncologici@asl.bari.it](mailto:screeningoncologici@asl.bari.it)**

- **I livello:** Consultori familiari
- **II livello:** Ambulatori di Colposcopia
- **III livello:** Ambulatori di Colposcopia delle strutture ospedaliere

*A cura del Servizio Informazione e Comunicazione  
Ufficio Stampa ASL Bari*



**Dipartimento di Prevenzione ASL Bari**

# SCREENING DEL CERVICOCARCINOMA

## Prevenzione oggi, SALUTE SEMPRE!

**Rispondi anche tu  
all'invito della tua ASL**



**ASL Bari**  
PugliaSalute



## IL PROGRAMMA DI SCREENING PER LA PREVENZIONE E LA DIAGNOSI PRECOCE DEL TUMORE DEL COLLO DELL'UTERO

Il programma di screening del cervicocarcinoma ha ridotto l'incidenza del tumore della cervice uterina e la relativa mortalità. I progressi della ricerca (che hanno associato l'insorgenza del tumore all'infezione da papillomavirus) e lo sviluppo di nuovi test molecolari hanno però modificato questo approccio. Oggi è infatti disponibile un ulteriore metodo di screening, l'HPV DNA test, che permette di rilevare la presenza di DNA di ceppi di HPV ad alto-medio rischio prima ancora che le cellule del collo dell'utero presentino alterazioni riscontrabili con il Pap Test. Le attività di screening per la prevenzione del tumore predisposte dal Servizio Sanitario della Regione Puglia rappresentano uno strumento di diagnosi precoce indispensabile per tutte le donne tra i 25 e i 64 anni. Il programma è gratuito e garantisce la più alta qualità tecnica e professionale di medici e operatori coinvolti.

## IL NUOVO PROGRAMMA DI SCREENING

Da quando la ricerca scientifica ha dimostrato che il test HPV è più efficace del Pap Test per la prevenzione del cervicocarcinoma, sono stati avviati i primi programmi di screening con test HPV, un esame molecolare di laboratorio che consente di individuare la presenza del virus prima che provochi alterazioni nelle cellule. In questo nuovo programma il Pap Test non scompare, ma diventa un esame di completamento (Pap Test di Triage) che viene letto solo nelle donne risultate positive al test HPV.

## A CHI SI RIVOLGE?

Il programma di screening si rivolge alle donne di età compresa tra i 25 e i 64 anni secondo modalità differenti in base ai protocolli regionali. In Puglia lo screening prevede l'esecuzione di un Pap Test ogni tre anni nelle donne con un'età compresa tra i 25 e i 30 anni, mentre tra i 31 e i 64 anni l'esame di riferimento è diventato l'HPV Test, da ripetersi ogni cinque anni.

Lo screening è raccomandato fino ai 64 anni, oltre questa età, se tutti gli esami precedenti sono stati negativi, la scelta di eseguirlo è personale perché il rischio di sviluppare un tumore del collo dell'utero si abbassa notevolmente.

## COS'E' IL PAP TEST?

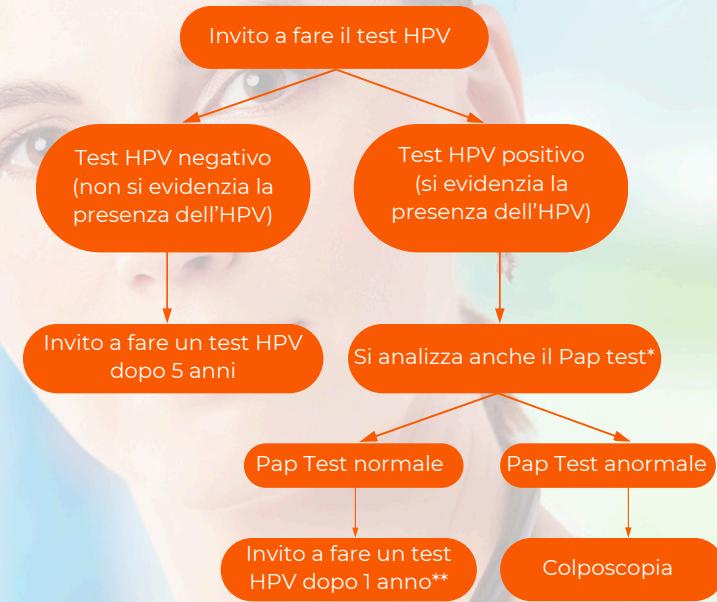
Il Pap Test è un esame indolore eseguito con le stesse modalità di una visita ginecologica. Inserito uno speculum, si procede al prelievo delle cellule sulla superficie del collo dell'utero e del canale cervicale mediante un'apposita spatola. Il materiale prelevato viene poi inviato in laboratorio per valutare la presenza di cellule anomale.

## COS'E' L'HPV TEST?

L'HPV Test è un'analisi molecolare che ricerca il DNA dei ceppi di papillomavirus ad alto rischio oncogeno più frequentemente associati allo sviluppo del cervicocarcinoma. La metodica dell'esame è la stessa del Pap Test.



## I NUOVI PERCORSI DELLO SCREENING



\* entrambi gli esami vengono eseguiti nello stesso prelievo.  
\*\* si esegue un prelievo sia per il test HPV sia per il Pap Test, quest'ultimo verrà letto solo nel caso in cui il test HPV dovesse risultare positivo.

Inquadra il QR Code  
per visitare la pagina web  
del Centro Screening ASL Bari

SCAN

