

## SEDE DEL CORSO:

Villa Romanazzi Carducci  
Via G. Capruzzi, 326 - Bari

## PRESIDENTE:

Prof. Filippo Maria Boscia

## SEGRETERIA SCIENTIFICA:

Dott. Raffaele Di Giacomantonio  
Dott.ssa Anna Rosa Melillo  
Cell. 3475414967  
Mail: annarosamelillo@gmail.com  
Tel.: 368981320  
Fax.: 080 5282901  
Mail: raffaeledigiacomantonio@gmail.com

## MODALITÀ DI ISCRIZIONE:

Il corso dispone di un totale di 100 posti dei quali 90 riservati a Ginecologi, Psicologi e Dermatologi, e 10 riservati ad Ostetriche.

L'iscrizione è gratuita ed obbligatoria ed include coffee break, lunch e attestato di partecipazione. La domanda di iscrizione dovrà essere inviata alla Segreteria Organizzativa via mail all'indirizzo [info@asefmed.com](mailto:info@asefmed.com) oppure, via fax al numero 0660513386.

Sarà obbligo del partecipante verificare la disponibilità dei posti e la conferma della avvenuta iscrizione.

## ASSEGNAZIONE DEI CREDITI ECM:

Il provider assegna i crediti ECM solo ai partecipanti che hanno frequentato il 100% del corso, compilato le domande sulla qualità della formazione e la percezione degli interessi commerciali e superato il test di apprendimento.

## SI RINGRAZIANO:

ALPINION MEDICAL SYSTEM

BAYER

CLINNIX

EPITECH GROUP

EUROCOSMEDIC

FARMA-DERMA

GANASSINI

GENOMA

GEOFARMA

ISCR

(International Stem Cells Reserve)

LJ PHARMA

SAM

UNIDERM FARMACEUTICI

## FACULTY:

Abbatichio Ludovico - Ginecologo, Medico Medicina Generale ASL Bari  
Abdulcadir Omar Hussein - Ginecologo Direttore Centro di Riferimento Regionale contro le MGF - Ospedale "Careggi" Firenze  
Attolico Michele - Ginecologo Libero Professionista-Bari  
Boscia Filippo Maria - Ginecologo Direttore Dipartimento Materno-Infantile ASL Bari - Direttore U.O.C.di Ostetricia e Ginecologia Ospedale Di Venere Bari  
Capursi Teresa - Ginecologa Prof.Aggr.Dipartimento Scienze Biomediche ed Oncologiche Università di Bari  
Carriero Carmine - Ginecologo Prof.Aggr.Dipartimento Scienze Biomediche ed Oncologiche Università di Bari  
Cicinelli Ettore - Ginecologo Direttore III Clinica Ostetrica e Ginecologica Università di Bari  
Colasanto Domenico - Direttore Generale ASL Bari  
Cormio Gennaro - Ginecologo Professore Aggr.Dipartimento Scienze Biomediche ed Oncologiche Università di Bari  
De Palma Emanuela - Ginecologa- Resp. Unità Op. Compl. Ostetricia e Ginecologia Osp. "Perinei" Altamura Gravina-ASL Bari  
Dicecca Michele - Ginecologo Dirigente Med. Div. di Ostetricia e Ginecologia Ospedale "Di Venere" - Bari  
Di Giacomantonio Raffaele - Ginecologo Consultori Familiari Gravina ed Altamura DSS 4 ASL Bari  
Foti Caterina -Dermatologa - Direttore Clinica Dermatologica Università di Bari  
Gesualdo Vincenzo - Psicologo Psicoterapeuta Specialista in Psicoterapia Familiare e Sessuologia, Dirigente Consultorio DSS n.3 ASL Bari  
Guagliardo Rosa - Ginecologa Coordinatrice Rete Consultoriale ASL Bari  
Greco Pantaleo - Ginecologo Direttore Clinica Ostetrica e Ginecologica Università di Foggia  
Laforgia Nicola - Pediatra Direttore Istituto di Neonatologia Università di Bari  
Lagravinese Domenico - Direttore Dipartimento di Prevenzione ASL Bari  
Loverro Giuseppe - Ginecologo Direttore I Clinica Ostetrica e Ginecologica Università di Bari  
Melillo Anna Rosa - Psicologa Psicoterapeuta Responsabile Consultorio Familiare Gravina DSS 4 ASL Bari  
Melli Silvana - Direttore Sanitario ASL Bari  
Miniello Giovanni - Ginecologo-Visiting Professor Microscopia Uro-Ginecologica-III U.O. Ginecologia ed Ostetricia Policlinico di Bari  
Murina Filippo - Ginecologo-Direttore Scientifico Associazione Italiana Vulvodinia-Resp.Servizio Patologia Vulvare-Osp."Buzzi"-Università di Milano  
Sacchezin Stefania - Psicologa Psicoterapeuta- Specialista in Psicotraumatologia - Ass.EMDR Italia  
Scalvenzi Massimiliano - Dermatologo-Professore Aggregato Dermatologia - II Università di Napoli  
Scanni Gaetano - Dermatologo, Medico di Medicina Generale ASL Bari  
Selvaggi Luigi - Ginecologo-Direttore II Clinica Ostetrica e Ginecologica Università di Bari  
Sideri Mario - Ginecologo-Direttore Unità Ginecologia Preventiva-Istituto Europeo Oncologico- Milano  
Solarino Biagio - Medico Legale- Istituto di Medicina Legale- Università di Bari



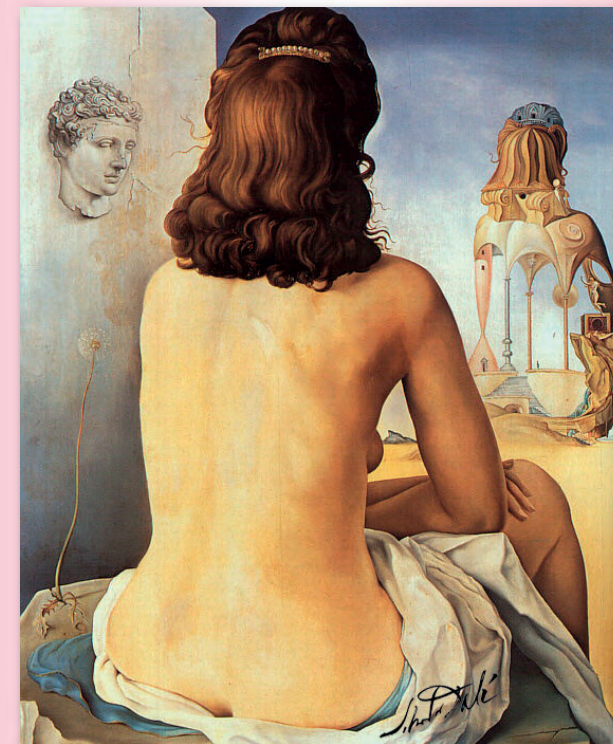
ASEF  
AGGIORNAMENTO SCIENTIFICO  
E FORMAZIONE

PROVIDER ECM e  
SEGRETERIA ORGANIZZATIVA  
ASEF Aggiornamento  
Scientifico e Formazione

È iscritta all'Albo Provider ECM ID 3840  
Via Aventina, 7 - 00153 Roma  
Tel: 338.60 54 825/392.64.81.345  
[info@asefmed.com](mailto:info@asefmed.com)  
[www.asefmed.com](http://www.asefmed.com)

# CORSO INTENSIVO DI PATOLOGIA VULVARE

Giornata di studio sulle patologie vulvari  
e sulla loro prevenzione



Venerdì, 27 Giugno 2014

Villa Romanazzi Carducci  
Via G. Capruzzi, 326 - Bari

Il corso è accreditato con n° 9 crediti ECM

L'approccio diagnostico e terapeutico alla patologia della vulva richiede la collaborazione interdisciplinare di ginecologi, patologi, psicologi, dermatologi, pediatri e medici di medicina generale: le conoscenze e le prospettive terapeutiche dei singoli specialisti coinvolti nello studio delle pazienti affette da patologia vulvare si sovrappongono arricchendosi e completandosi a vicenda, consentendo l'emersione di problematiche misconosciute o tardivamente riconosciute.

Scopo di questo incontro è rendere omogenea la trattazione multispecialistica superando la storica confusione semantica, nosologica ed anche terminologica che caratterizza la patologia vulvo-perineale, sollecitando i Medici a considerare la vulva non solo la "porta di ingresso" dell'apparato genitale femminile bensì un organo il cui benessere incrocia la vita della donna e del suo partner al confine tra soma e psiche.

#### PATROCINI:



## PROGRAMMA

### Venerdì 27 Giugno 2014

- 08.30 Registrazione dei Partecipanti e welcome coffee  
Saluto del Direttore Generale della A.S.L. Bari  
*D. Colasanto*  
Presentazione delle finalità e obiettivi del Corso  
*F.M. Boscia - S. Melli - R. Di Giacomantonio*

- 09.00 LETTURA INTRODUTTIVA:  
La semeiotica della vulva  
*C. Carriero*

#### SESSIONE 1: LA VULVA A RISCHIO NEOPLASTICO:

*Problemi nosologici e terminologici*  
*Moderatori: F.M. Boscia - L. Selvaggi*

- 09.20 La malattia vulvare di Paget  
*T. Capursi*  
09.40 Dermatosi bollose e lichen planus  
*C. Carriero*  
10.00 Lichen sclerosus  
*F. Murina*  
10.25 Le VIN  
*M. Sideri*  
10.50 Discussione  
11.00 Coffee break

#### SESSIONE 2: LA VULVA AL CONFINE TRA SOMA E PSICHE

*Moderatori: F. M. Boscia - A.R. Melillo*

- 11.20 Quando il dolore sovrverte il piacere: aspetti psicologici del dolore sessuale femminile  
*V. Gesualdo*  
11.50 La vulvodinia: conoscerla per curarla  
*F. Murina*  
12.20 Le mutilazioni genitali femminili  
*O. Abdulcadir*  
12.40 La vulva abusata  
*B. Solarino*  
13.10 Intervento integrato con psicoterapia EMDR: trattamento della componente traumatica nelle patologie vulvari  
*S. Sacchezin*

- 13.40 Discussione  
13.50 Lunch

#### SESSIONE 3: LA VULVA FLOGISTICA

*Moderatori: L. Abbaticchio - R. Guagliardo*

- 15.00 Le infezioni cervico-vaginali nella pratica ginecologica  
*G. Miniello*  
15.20 Le infezioni virali: aspetti vulvoscopici e moderne terapie  
*M. Dicecca*  
15.40 Le patologie vulvari infantili  
*N. Laforgia*  
16.00 Gli eczemi vulvari  
*C. Foti*  
16.20 Vulva e malattie dismetaboliche  
*E. De Palma*  
16.40 L'entodermoscopia e le parassitosi genitali  
*G. Scanni*  
16.55 Lifetime changes and vulvar care: eudermia, fitoterapia e ringiovanimento vulvare  
*M. Attolico*  
17.15 Tea break

#### SESSIONE 4: LA VULVA NEOPLASTICA:

*Criteri diagnostico-terapeutici e prevenzione*

*Moderatori: E. Cicinelli - G. Loverro*

- 17.30 Lesioni pigmentate e melanoma vulvare  
*M. Scalvenzi*  
17.50 Il carcinoma della vulva  
*P. Greco*  
18.10 Aspetti chirurgici e ricostruttivi in patologia vulvare  
*G. Cormio*  
18.30 Strategie di prevenzione delle neoplasie femminili  
*D. Lagravinese*  
18.50 Discussione  
19.00 Verifica apprendimento ai fini ecm e chiusura dei lavori