

Report n° 43 – dicembre 2021

Bari, 31 dicembre 2021 – La marcata tendenza al rialzo delle nuove positività viene registrata anche nel report della settimana 20-26 dicembre. Il tasso d'incidenza settimanale sale sino a 174,5 casi per 100mila abitanti, in incremento del 67,9% rispetto al dato rilevato sette giorni fa e con conferme di crescita anche nelle ultime ore. Il tasso calcolato al 30 dicembre, infatti, è già a quota 334 per 100mila abitanti.

Sul versante della campagna anti-Covid, che dura ininterrottamente da un anno, i centri vaccinali del territorio hanno sinora somministrato 2 milioni e 485.432 dosi, tra prime, seconde dosi e richiami. In forte ascesa la campagna con dose "booster": ne sono state somministrate 435.649.

Prosegue molto bene anche la vaccinazione in età pediatrica, riservata a bambine e bambini tra 5 e 11 anni, con oltre 11.700 somministrazioni eseguite in quasi due settimane tra sedute scolastiche, Open day in hub e l'attività dei pediatri di libera scelta.

Spiccano, in particolare, i buoni risultati ottenuti in breve tempo sia tra i più piccoli – il 15% dei 5-11enni, 20% nella sola Bari, ha già ricevuto la prima dose rispetto all'8,2% in Italia – sia per la copertura "booster" assicurata a chi ha completato il ciclo da almeno 5 mesi. Il 63% dei residenti over 16 di Bari e provincia hanno avuto accesso al richiamo, con punte del 73% tra i 70-79enni e dell'86% tra gli over 80. Fondamentale l'adesione dei residenti della città di Bari: il 93% degli over 12 ha completato la scheda vaccinale e il 67% dei vaccinabili over 16 ha rinforzato la protezione col booster. Il "messaggio" degli ultraottantenni di Bari, anche in questo caso, è molto chiaro: l'87% ha già ricevuto il richiamo.

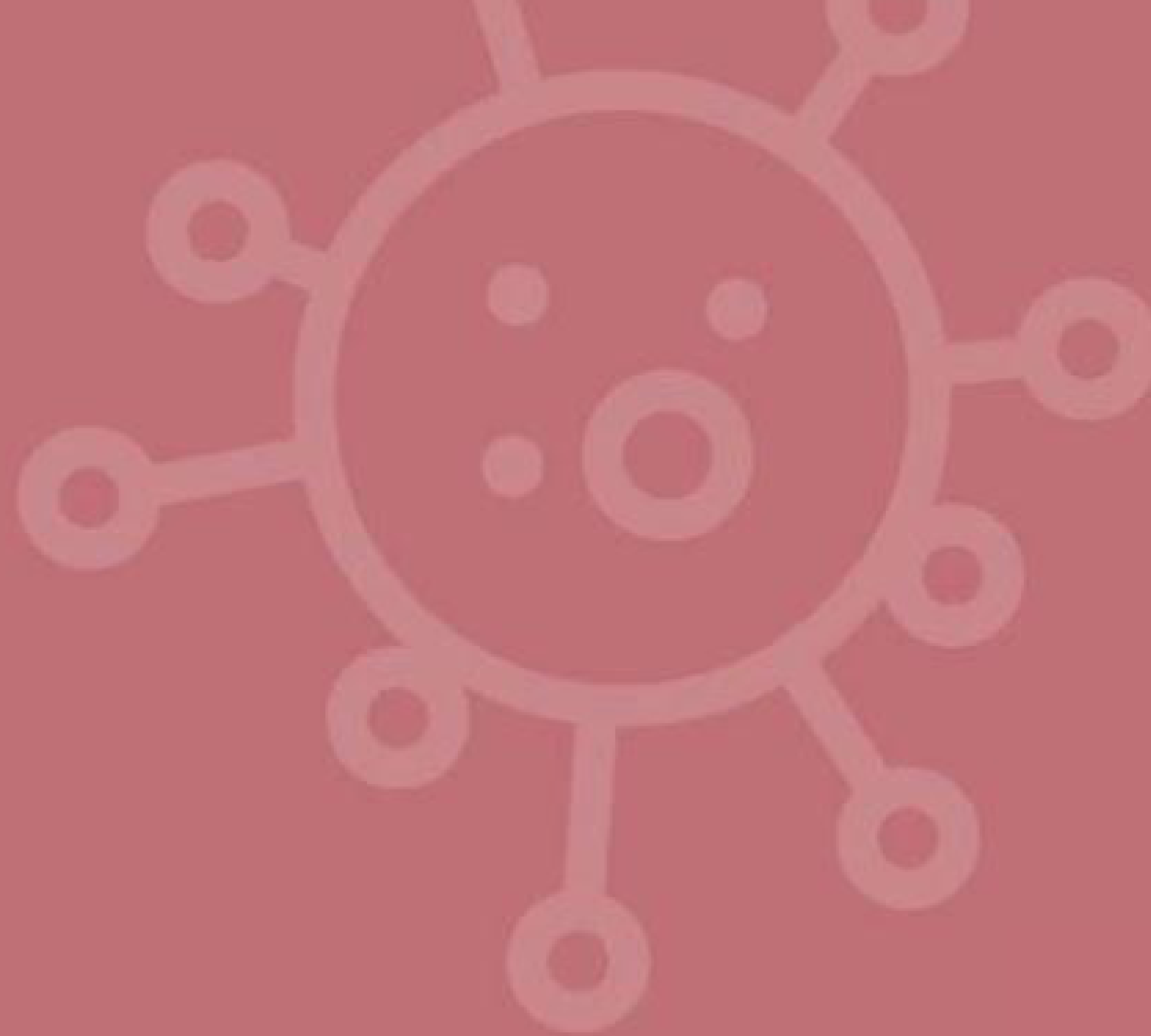
Il grande lavoro dei centri vaccinali si riflette nell'elevata copertura vaccinale garantita alla popolazione, giunta ormai al 92% con ciclo completo tra gli over 12, sia per fasce di età sia per categorie di rischio. Dai 50 anni in poi, inoltre, il 97% dei residenti a Bari e provincia ha fatto la prima dose e completato il ciclo primario. In crescita anche le percentuali nell'ampia fascia dai 12 anni ai 49: l'88% ha ricevuto almeno la prima dose, l'86% ha ultimato la scheda vaccinale.

Nondimeno, l'elevata circolazione del virus Sars Cov 2 in tutti i comuni dell'Area Metropolitana di Bari impone all'intera popolazione un rigoroso rispetto non solo delle norme stabilite a livello nazionale ma anche, a maggior ragione, delle regole di prevenzione ormai ben note: evitare il più possibile situazioni di assembramento all'aperto e al chiuso, uso appropriato delle mascherine, igiene delle mani e adeguata areazione degli ambienti, sia in contesti abitativi sia sui luoghi di lavoro.

Il Direttore Generale

Massimo D'Onofrio
Specialista nei rapporti con i media – giornalista pubblico
Cell. 3497465843
Cell. aziendale 3398749922
E-mail massimodonofrio69@gmail.com
E-mail aziendale massimo.donofrio@asl.bari.it

Report ASL Bari Covid 19 e Campagna vaccinale



A cura di:

Unità Operativa Controllo di Gestione

Unità Operativa Informazione e Comunicazione

Dipartimento di Prevenzione

Unità Operativa Sistemi Informativi

Con il contributo di:

Area Epidemiologia e Care Intelligence - ARESS Puglia

 **ASL Bari**
PugliaSalute

Report n° 43 / dicembre 2021

Report ASL Bari

Il commento del Direttore Generale



”

Bari, 31 dicembre 2021 – La marcata tendenza al rialzo delle nuove positività viene registrata anche nel report della settimana 20-26 dicembre. Il tasso d'incidenza settimanale sale sino a 174,5 casi per 100mila abitanti, in incremento del 67,9% rispetto al dato rilevato sette giorni fa e con conferme di crescita anche nelle ultime ore. Il tasso calcolato al 30 dicembre, infatti, è già a quota 334 per 100mila abitanti.

Sul versante della campagna anti-Covid, che dura ininterrottamente da un anno, i centri vaccinali del territorio hanno sinora somministrato 2 milioni e 485.432 dosi, tra prime, seconde dosi e richiami. In forte ascesa la campagna con dose “booster”: ne sono state somministrate 435.649.

Prosegue molto bene anche la vaccinazione in età pediatrica, riservata a bambine e bambini tra 5 e 11 anni, con oltre 11.700 somministrazioni eseguite in quasi due settimane tra sedute scolastiche, Open day in hub e l'attività dei pediatri di libera scelta. Spiccano, in particolare, i buoni risultati ottenuti in breve tempo sia tra i più piccoli – il 15% dei 5-11enni, 20% nella sola Bari, ha già ricevuto la prima dose rispetto all'8,2% in Italia – sia per la copertura “booster” assicurata a chi ha completato il ciclo da almeno 5 mesi. Il 63% dei residenti over 16 di Bari e provincia hanno avuto accesso al richiamo, con punte del 73% tra i 70-79enni e dell'86% tra gli over 80. Fondamentale l'adesione dei residenti della città di Bari: il 93% degli over 12 ha completato la scheda vaccinale e il 67% dei vaccinabili over 16 ha rinforzato la protezione col booster. Il “messaggio” degli ultraottantenni di Bari, anche in questo caso, è molto chiaro: l'87% ha già ricevuto il richiamo.

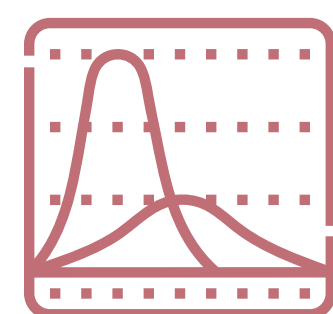
Il grande lavoro dei centri vaccinali si riflette nell'elevata copertura vaccinale garantita alla popolazione, giunta ormai al 92% con ciclo completo tra gli over 12, sia per fasce di età sia per categorie di rischio. Dai 50 anni in poi, inoltre, il 97% dei residenti a Bari e provincia ha fatto la prima dose e completato il ciclo primario. In crescita anche le percentuali nell'ampia fascia dai 12 anni ai 49: l'88% ha ricevuto almeno la prima dose, l'86% ha ultimato la scheda vaccinale.

Nondimeno, l'elevata circolazione del virus Sars Cov 2 in tutti i comuni dell'Area Metropolitana di Bari impone all'intera popolazione un rigoroso rispetto non solo delle norme stabilite a livello nazionale ma anche, a maggior ragione, delle regole di prevenzione ormai ben note: evitare il più possibile situazioni di assembramento all'aperto e al chiuso, uso appropriato delle mascherine, igiene delle mani e adeguata areazione degli ambienti, sia in contesti abitativi sia sui luoghi di lavoro.

”



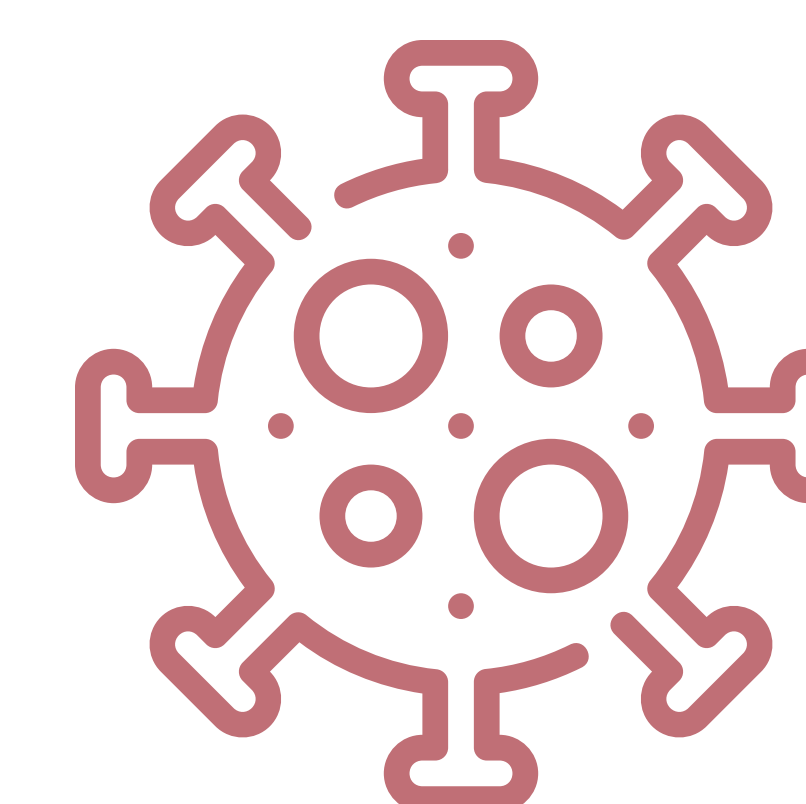
Nuovi casi Covid 19 Monitoraggio settimanale*



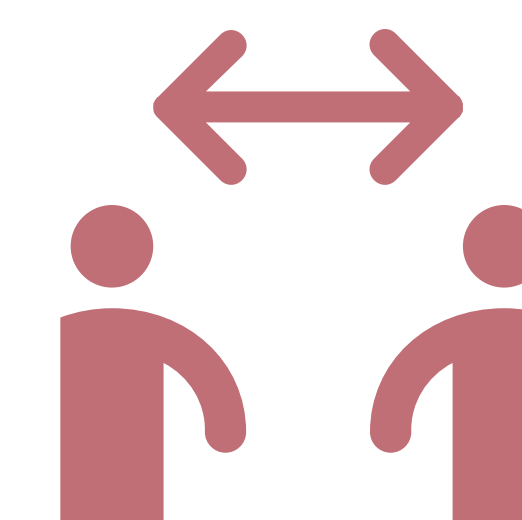
	Settimana 65 (20/12 - 26/12)		Settimana 64 (13/12 - 19/12)		Settimana 63 (06/12 - 12/12)	
	Nuovi casi	Tasso * 100mila	Nuovi casi	Tasso * 100mila	Nuovi casi	Tasso * 100mila
TERRITORIO PROVINCIALE DI BARI	2.147	174,5	1.278	103,9	764	62,1

Nuovi casi Covid 19 - Dettaglio per Comuni di residenza*

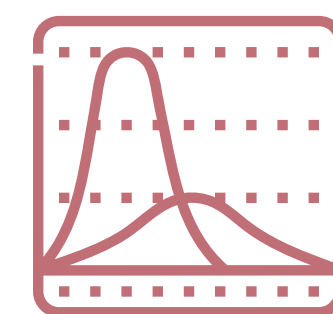
Comune	Settimana 65 (20/12 - 26/12)		Settimana 64 (13/12 - 19/12)		Settimana 63 (06/12 - 12/12)	
	Nuovi casi	Tasso * 100mila	Nuovi casi	Tasso * 100mila	Nuovi casi	Tasso * 100mila
ACQUAVIVA DELLE FONTI	45	222,9	37	183,3	46	227,8
ADELFA	29	174,1	7	42,0	5	30,0
ALBEROBELLO	15	141,6	8	75,5	3	28,3
ALTAMURA	136	194,3	116	165,7	103	147,1
BARI	670	212,5	303	96,1	163	51,7
BINETTO	7	319,2	1	45,6	1	45,6
BITETTO	25	209,4	5	41,9	0	0,0
BITONTO	145	275,9	38	72,3	23	43,8
BITRITTO	23	204,0	12	106,4	6	53,2
CAPURSO	28	182,7	15	97,9	1	6,5
CASAMASSIMA	25	128,4	4	20,5	0	0,0
CASSANO DELLE MURGE	14	95,9	9	61,7	4	27,4
CASTELLANA GROTTE	19	98,6	12	62,3	7	36,3
CELLAMARE	6	104,9	9	157,3	1	17,5
CONVERSANO	38	146,8	16	61,8	14	54,1
CORATO	59	124,1	49	103,0	53	111,5
GIOIA DEL COLLE	19	70,1	14	51,6	5	18,4
GIOVINAZZO	28	143,4	20	102,4	13	66,6
GRAVINA IN PUGLIA	80	186,4	74	172,4	60	139,8
GRUMO APPULA	8	64,6	7	56,6	1	8,1



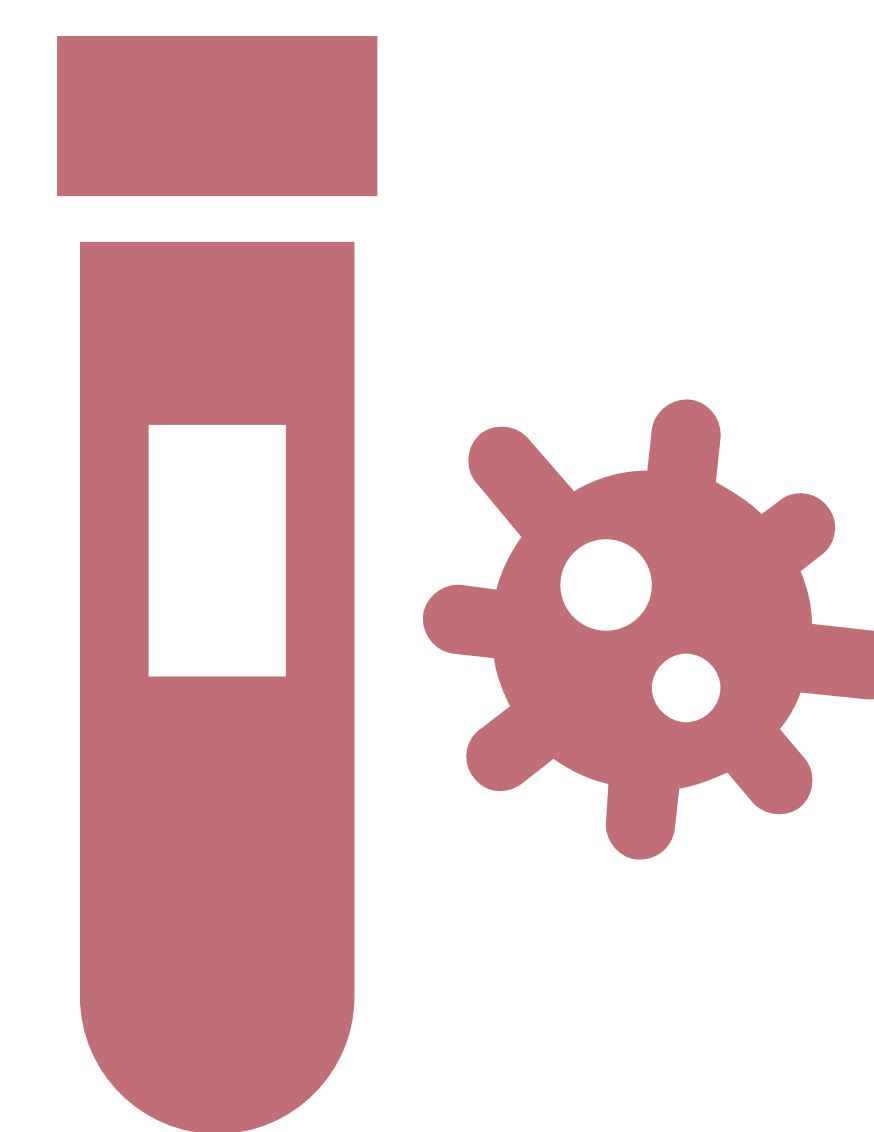
*Le variazioni del numero dei casi e del tasso settimanale, tra un report e l'altro, dipendono statisticamente dal continuo processo di consolidamento dei dati



Nuovi casi Covid 19 - Dettaglio per Comuni di residenza*

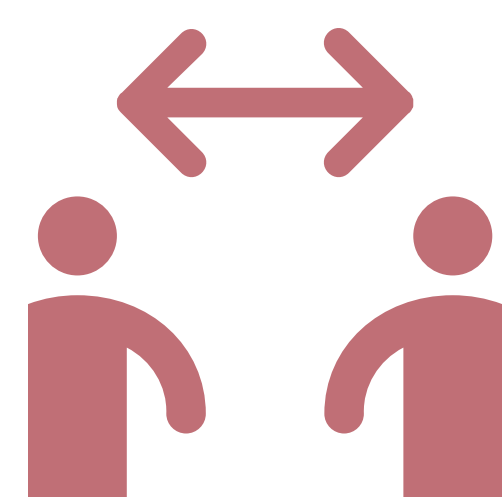
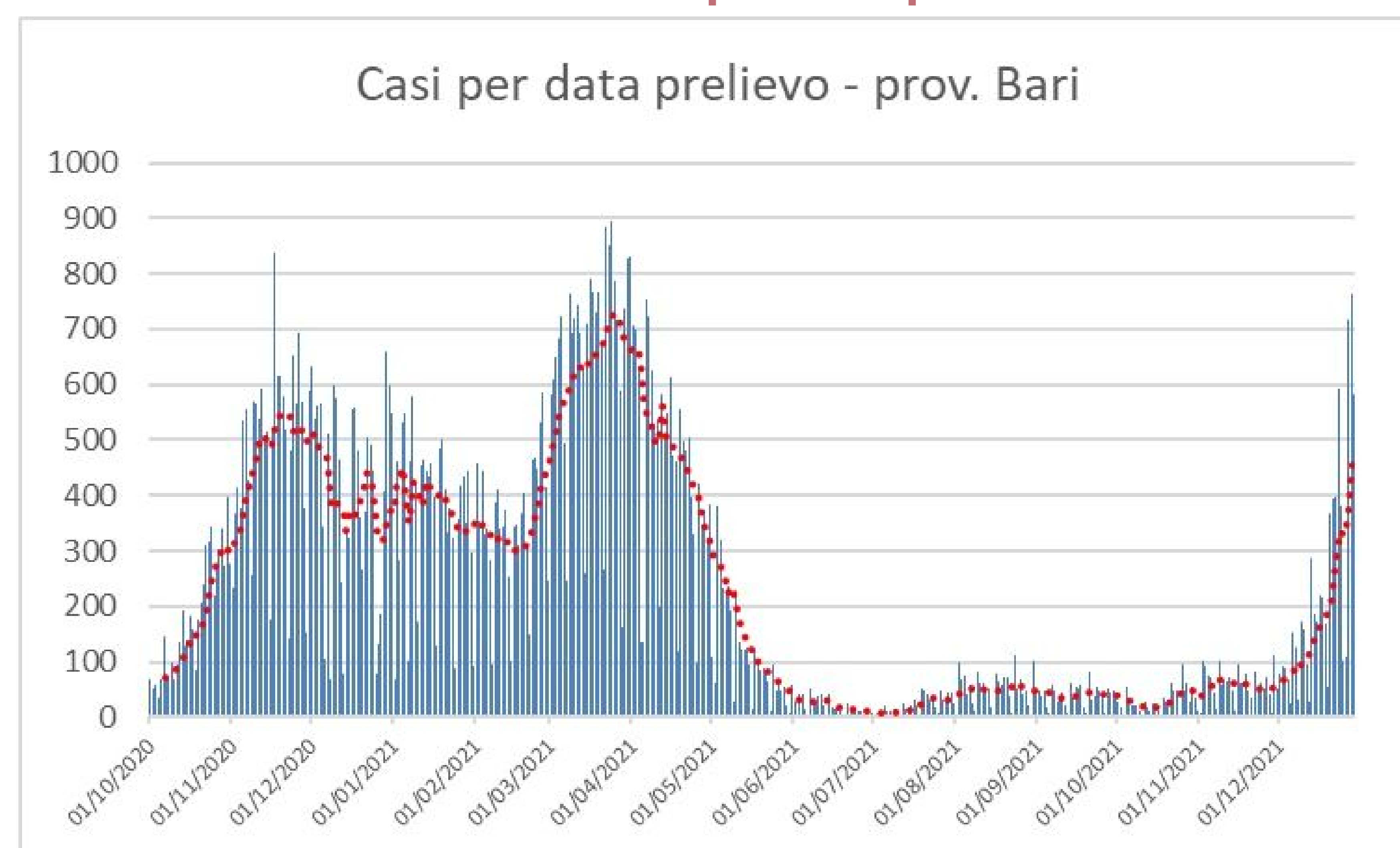


Comune	Settimana 65 (20/12 - 26/12)		Settimana 64 (13/12 - 19/12)		Settimana 63 (06/12 - 12/12)	
	Nuovi casi	Tasso * 100mila	Nuovi casi	Tasso * 100mila	Nuovi casi	Tasso * 100mila
LOCOROTONDO	26	184,3	3	21,3	3	21,3
MODUGNO	46	122,5	37	98,5	17	45,3
MOLA DI BARI	24	96,9	21	84,8	12	48,5
MOLFETTA	87	149,6	94	161,7	43	74,0
MONOPOLI	87	180,9	97	201,7	76	158,0
NOCI	34	182,3	27	144,8	1	5,4
NOICATTARO	34	130,6	16	61,5	8	30,7
PALO DEL COLLE	36	172,3	27	129,2	1	4,8
POGGIORSINI	2	149,4	0	0,0	0	0,0
POLIGNANO A MARE	31	176,5	11	62,6	9	51,2
PUTIGNANO	42	161,2	32	122,8	10	38,4
RUTIGLIANO	31	168,1	23	124,8	15	81,4
RUVO DI PUGLIA	31	124,4	4	16,1	5	20,1
SAMMICHELE DI BARI	6	96,0	7	112,1	8	128,1
SANNICANDRO DI BARI	11	113,9	1	10,4	5	51,8
SANTERAMO IN COLLE	47	181,3	39	150,4	13	50,1
TERLIZZI	53	201,8	38	144,7	6	22,8
TORITTO	10	122,7	6	73,6	5	61,3
TRIGGIANO	48	181,1	13	49,0	7	26,4
TURI	12	92,0	14	107,4	7	53,7
VALENZANO	30	172,0	12	68,8	4	22,9

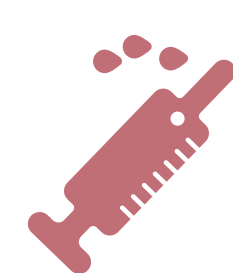


Nuovi casi per data prelievo

*Le variazioni del numero dei casi e del tasso settimanale, tra un report e l'altro, dipendono statisticamente dal continuo processo di consolidamento dei dati



Focus Campagna vaccinale anti Covid 19



Somministrazioni totali*				
Decade di età	Totale	1^ Dose	2^ Dose	3^ Dose
TOTALE	2.485.432	1.068.646	981.137	435.649
5-11	11.795	11.795	=	=
12-19	182.109	93.266	82.733	6.110
20-29	268.575	126.130	115.353	27.092
30-39	287.540	133.172	121.481	32.887
40-49	385.739	170.271	154.930	60.538
50-59	449.715	187.021	173.329	89.365
60-69	375.782	151.116	143.228	81.438
70-79	309.261	118.563	114.568	76.130
≥80	214.916	77.358	75.470	62.088

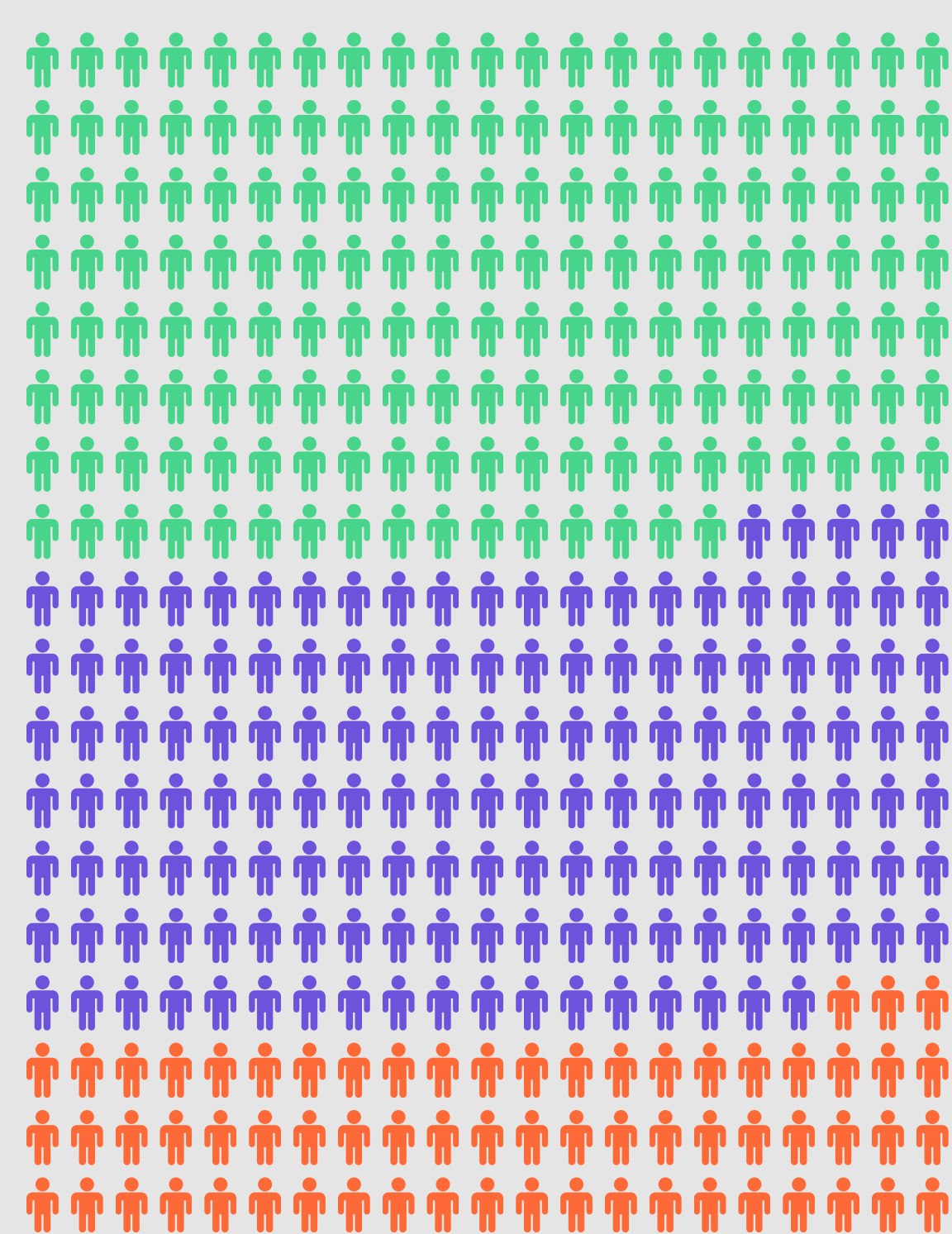
*Somministrazioni eseguite da tutte le strutture vaccinali pubbliche e private del territorio provinciale della ASL Bari

Somministrazioni settimana 24-30 dicembre 2021*				
Decade di età	Totale	1^ Dose	2^ Dose	3^ Dose
TOTALE	69.317	8.481	5.900	54.936
5-11	6.472	6.472	=	=
12-19	3.582	550	600	2.432
20-29	7.142	324	762	6.056
30-39	7.593	399	777	6.417
40-49	10.966	274	1.202	9.490
50-59	12.209	219	1.214	10.776
60-69	11.315	126	763	10.426
70-79	7.797	74	409	7.314
≥80	2.241	49	167	2.025

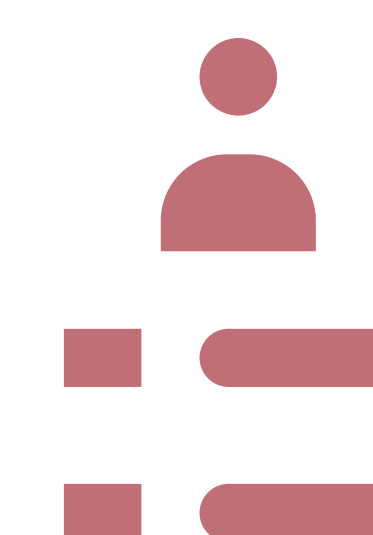
Somministrazioni per Comune di residenza				
COMUNE	Totale	1^ Dose	2^ Dose	3^ Dose
ACQUAVIVA DELLE FONTI	41.372	16.755	15.834	8.783
ADELFA	31.985	13.687	12.594	5.704
ALBEROBELLO	20.826	8.810	8.185	3.831
ALTAMURA	118.533	54.693	48.390	15.450
BARI	642.367	271.810	249.258	121.299
BINETTO	3.989	1.736	1.608	645
BITETTO	22.857	9.919	9.197	3.741
BITONTO	102.269	44.658	40.792	16.819
BITRITTO	21.882	9.366	8.629	3.887
CAPURSO	29.542	12.860	11.759	4.923
CASAMASSIMA	35.584	15.706	14.358	5.520
CASSANO DELLE MURGE	28.436	12.127	11.280	5.029
CASTELLANA GROTTE	38.505	16.083	15.251	7.171
CELLAMARE	10.516	4.780	4.299	1.437
CONVERSANO	52.194	21.477	20.425	10.292
CORATO	89.960	39.073	35.805	15.082
GIOIA DEL COLLE	52.153	22.168	20.654	9.331
GIOVINAZZO	39.802	16.624	15.486	7.692
GRAVINA IN PUGLIA	81.805	35.809	31.950	14.046
GRUMO APPULA	23.367	10.221	9.548	3.598
LOCOROTONDO	27.731	11.858	10.959	4.914
MODUGNO	71.416	31.262	28.472	11.682
MOLA DI BARI	50.649	21.000	19.540	10.109
MOLFETTA	113.937	49.191	45.155	19.591
MONOPOLI	96.938	40.835	38.337	17.766
NOCI	38.933	16.241	15.407	7.285
NOICATTARO	51.537	21.845	20.093	9.599
PALO DEL COLLE	39.077	17.491	15.799	5.787
POGGIORSINI	2.579	1.085	1.022	472
POLIGNANO A MARE	35.409	14.985	14.057	6.367
PUTIGNANO	54.331	22.419	21.562	10.350
RUTIGLIANO	36.817	15.417	14.327	7.073
RUVI DI PUGLIA	46.363	20.274	18.438	7.651
SAMMICHELE DI BARI	13.416	5.381	5.074	2.961
SANNICANDRO DI BARI	18.677	7.928	7.343	3.406
SANTERAMO IN COLLE	44.017	20.204	18.064	5.749
TERLIZZI	51.443	22.231	19.976	9.236
TORITTO	16.432	6.817	6.423	3.192
TRIGGIANO	51.556	22.274	20.427	8.855
TURI	25.320	10.605	9.947	4.768
VALENZANO	34.809	14.791	13.531	6.487

Riepilogo

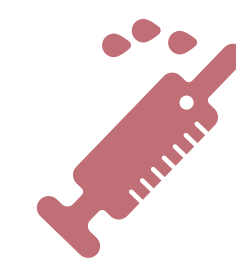
2.485.432



- Prima dose 1.068.646
- Seconda dose 981.137
- Terza dose 435.649

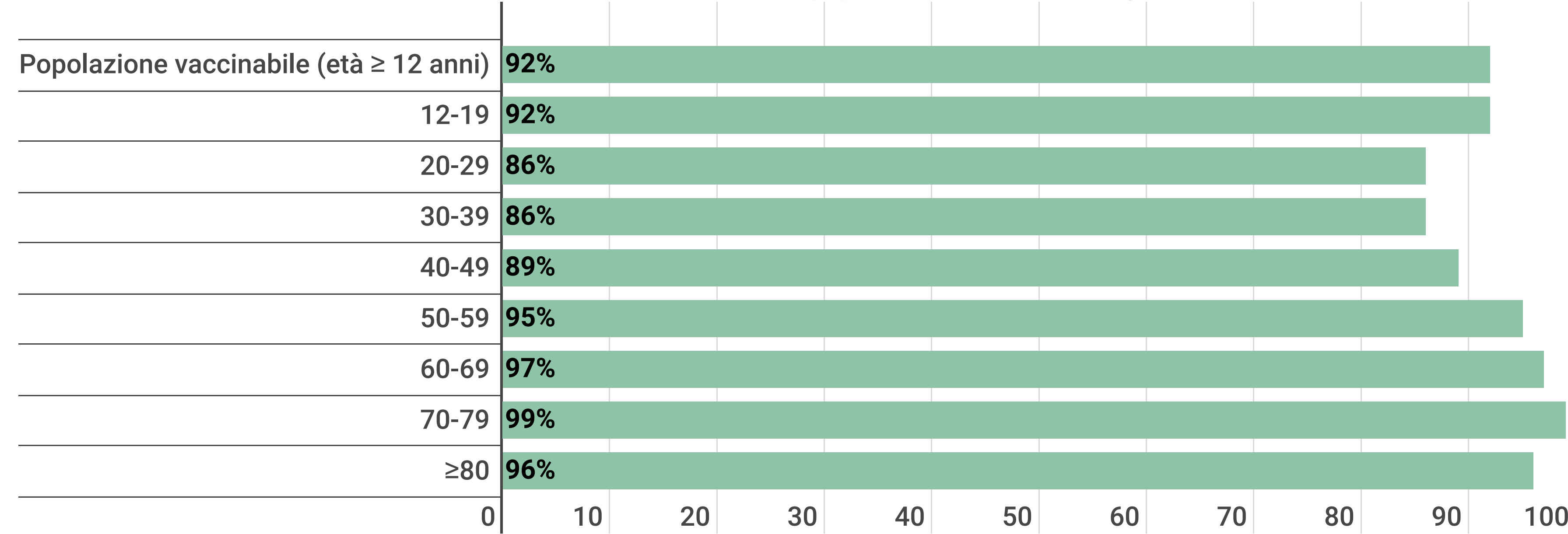


Focus Campagna vaccinale anti Covid 19



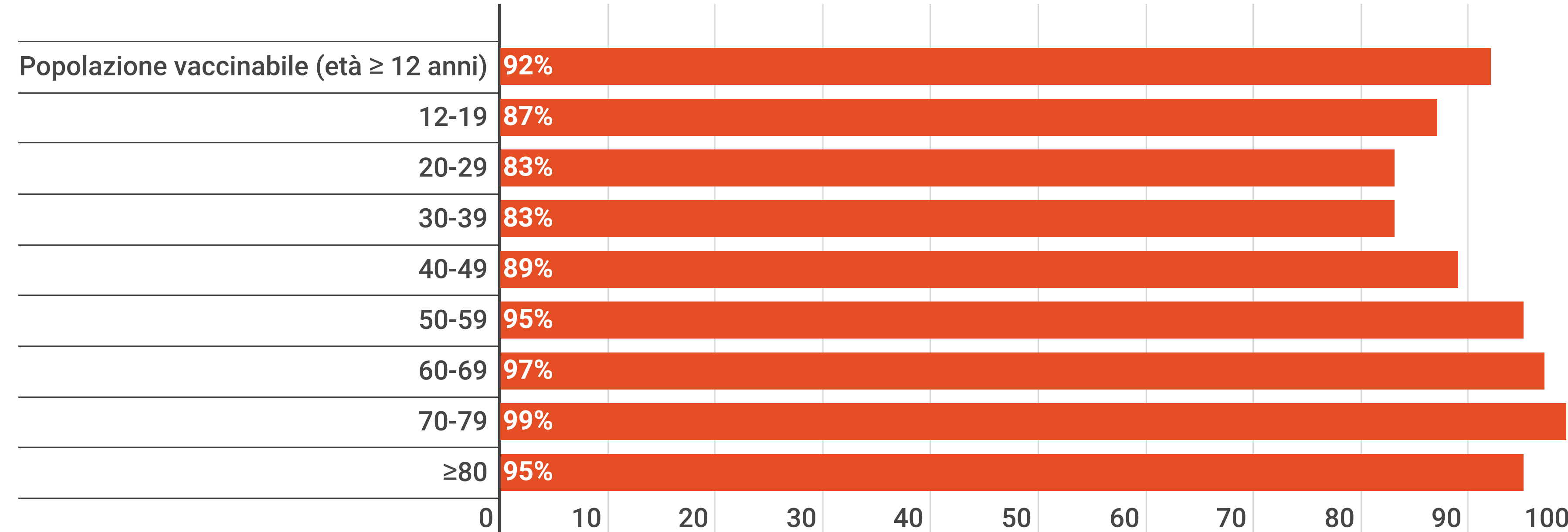
Copertura 1^ dose**

**Calcolata su dati Istat popolazione residente al 1° gennaio 2020 con età ≥ 12 anni

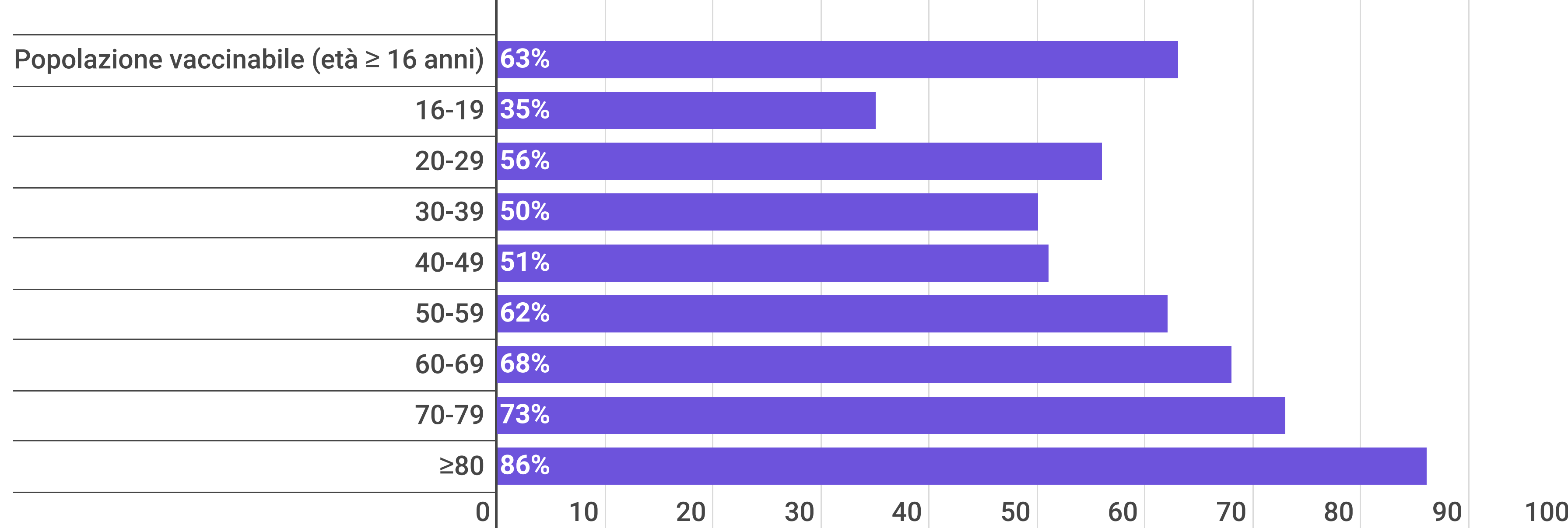


Copertura ciclo completo***

*** Ciclo di vaccinazione completo con dose doppia o singola



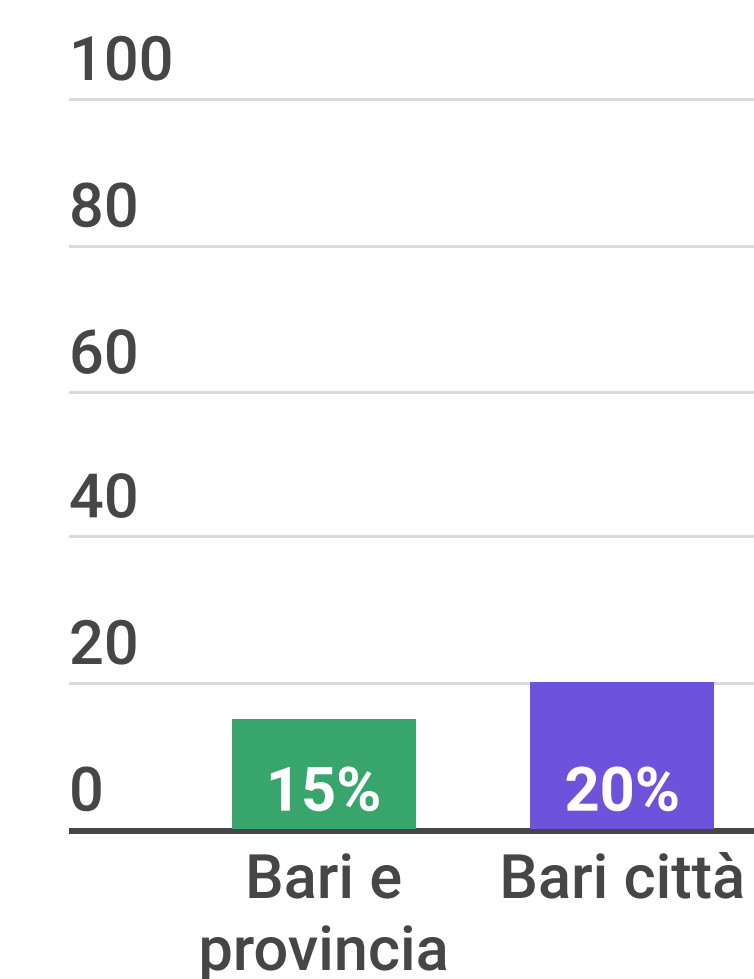
Copertura terza dose****



**** Calcolata sulla popolazione over 16 che ha completato il ciclo primario almeno 5 mesi fa

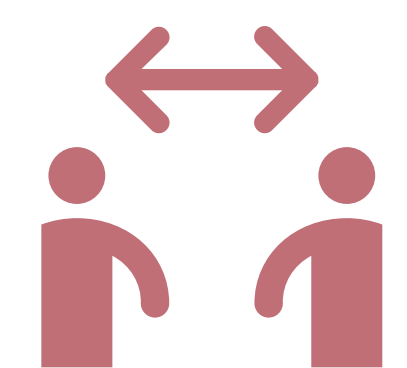


Copertura 5-11 anni

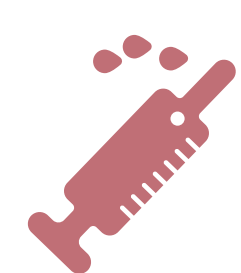


Copertura vaccinale per Comune di residenza e popolazione vaccinabile

Comune	Popolazione vaccinabile	**Dose 1 %	***Ciclo completo %	****Dose 3 %
Totale	1.106.132	92%	92%	63%
ACQUAVIVA DELLE FONTI	18.235	92%	90%	73%
ADELFA	14.986	91%	89%	62%
ALBEROBELLO	9.664	90%	90%	63%
ALTAMURA	61.471	89%	87%	50%
BARI	286.412	94%	93%	67%
BINETTO	1.926	90%	89%	57%
BITETTO	10.465	93%	92%	58%
BITONTO	46.845	94%	94%	59%
BITRITTO	9.951	93%	92%	65%
CAPURSO	13.676	93%	92%	61%
CASAMASSIMA	17.210	91%	89%	57%
CASSANO DELLE MURGE	13.016	92%	91%	63%
CASTELLANA GROTTE	17.318	92%	92%	64%
CELLAMARE	5.034	94%	93%	51%
CONVERSANO	23.193	92%	91%	67%
CORATO	42.403	91%	90%	62%
GIOIA DEL COLLE	24.506	90%	88%	62%
GIOVINAZZO	17.646	93%	93%	67%
GRAVINA IN PUGLIA	38.048	93%	92%	65%
GRUMO APPULA	11.126	92%	90%	53%
LOCOROTONDO	12.712	91%	91%	61%
MODUGNO	33.516	92%	91%	60%
MOLA DI BARI	22.555	92%	92%	64%
MOLFETTA	52.456	93%	93%	62%
MONOPOLI	43.537	93%	93%	65%
NOCI	17.020	94%	94%	63%
NOICATTARO	23.217	92%	92%	65%
PALO DEL COLLE	18.556	92%	91%	53%
POGGIORSINI	1.240	87%	87%	66%
POLIGNANO A MARE	15.827	93%	92%	60%
PUTIGNANO	23.700	94%	94%	63%
RUTIGLIANO	16.501	92%	92%	65%
RUVO DI PUGLIA	22.369	90%	87%	56%
SAMMICHELE DI BARI	5.710	93%	92%	74%
SANNICANDRO DI BARI	8.625	92%	90%	64%
SANTERAMO IN COLLE	23.257	86%	85%	48%
TERLIZZI	23.583	93%	92%	63%
TORITTO	7.319	93%	92%	72%
TRIGGIANO	23.808	92%	91%	61%
TURI	11.700	90%	89%	66%
VALENZANO	15.793	93%	92%	66%

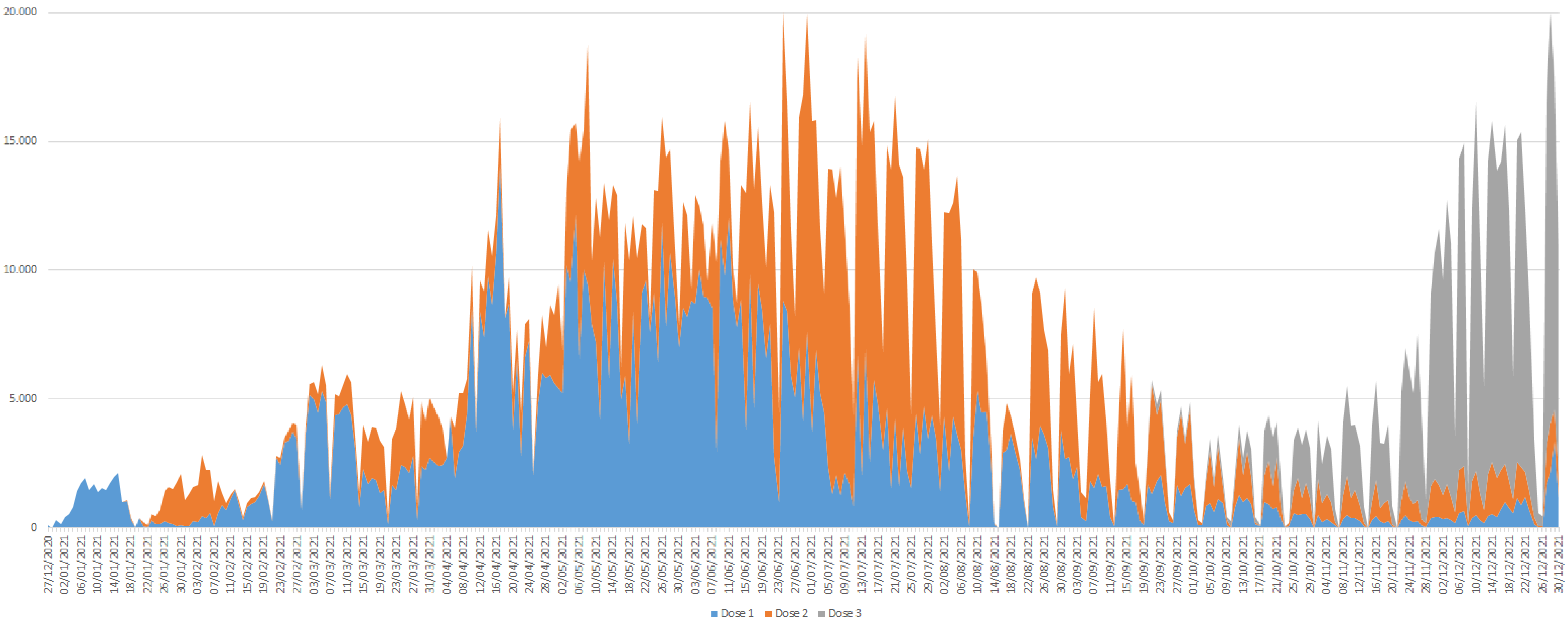


Focus Campagna vaccinale anti Covid 19



Andamento per dose

27 dicembre 2020 - 30 dicembre 2021



Tipologia vaccini

