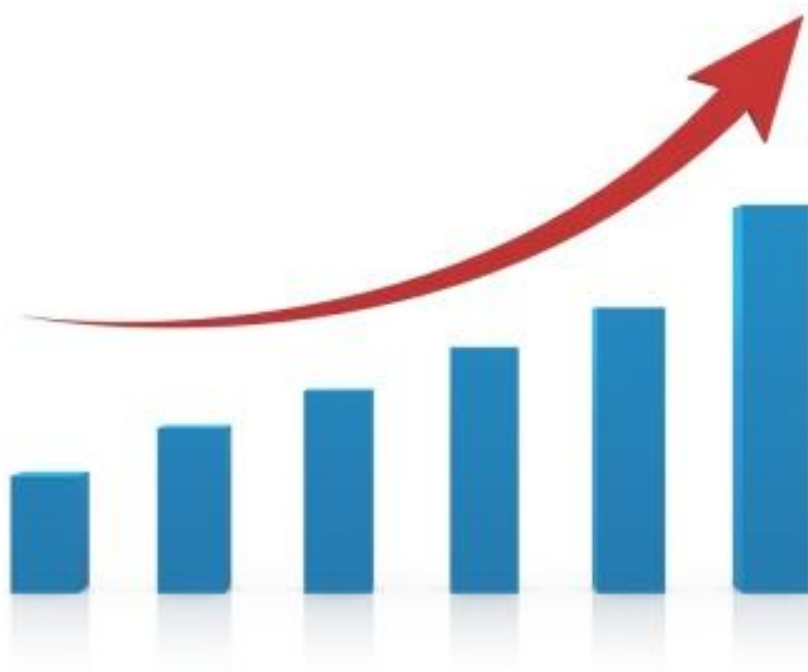


COVID-19 IN PROVINCIA DI LECCE



REPORT del 27 gennaio 2023

Aggiornamento delle ore 10.30

Documento a cura di Fabrizio Quarta con la collaborazione di Angela Metallo
Elaborazione dati Carlo Indino

Tabella 1. Distribuzione per comune dei casi di infezione da COVID-19.

Comune	N° casi da inizio pandemia	Attualmente positivi ⁽¹⁾	Attualmente positivi per 1.000 Ab.	N. Vaccinati mono, 1 ^a dose	Vaccinati mono, 1 ^a dose per 100 Ab.
ALESSANO	2.687	6	1,0	5.289	84,2
ALEZIO	2.370	2	0,4	4.800	85,6
ALLISTE	2.628	10	1,5	5.404	81,7
ANDRANO	1.894	2	0,4	4.109	86,9
ARADEO	3.665	4	0,4	7.908	86,4
ARNESANO	1.712	3	0,7	3.427	85,5
BAGNOLO DEL SALENTO	774	1	0,6	1.571	86,6
BOTRUGNO	1.183	2	0,7	2.371	88,0
CALIMERA	2.659	8	1,2	6.099	88,3
CAMPI SALENTINA	4.144	9	0,9	8.915	87,8
CANNOLE	771	4	2,4	1.471	87,8
CAPRARICA DI LECCE	899	1	0,4	2.074	86,6
CARMIANO	5.484	7	0,6	10.224	85,6
CARPIGNANO SALENTINO	1.438	6	1,6	3.318	89,0
CASARANO	8.499	17	0,9	16.543	83,5
CASTRI' DI LECCE	950	3	1,1	2.481	87,9
CASTRIGNANO DEI GRECI	1.418	2	0,5	3.389	88,5
CASTRIGNANO DEL CAPO	2.352	12	2,3	4.512	86,2
CAVALLINO	5.737	22	1,7	11.150	87,3
COLLEPASSO	2.620	9	1,5	5.006	86,0
COPERTINO	8.897	19	0,8	20.738	87,7
CORIGLIANO D'OTRANTO	2.262	8	1,4	5.060	88,5
CORSANO	2.323	3	0,6	4.461	83,7
CURSI	1.602	3	0,7	3.450	85,5
CUTROFIANO	3.834	14	1,6	7.751	87,4
DISO	998	1	0,3	2.598	89,5
GAGLIANO DEL CAPO	2.065	4	0,8	4.214	83,0
GALATINA	10.473	28	1,1	22.920	86,6
GALATONE	6.561	23	1,5	12.977	84,7
GALLIPOLI	8.310	10	0,5	16.974	84,1
GIUGGIANELLO	430	0	0,0	1.028	89,0
GIURDIGNANO	751	2	1,0	1.678	86,1
GUAGNANO	2.159	5	0,9	4.799	86,2
LECCE	37.082	113	1,2	80.881	83,8
LEQUILE	3.485	3	0,3	7.229	83,1
LEVERANO	5.668	19	1,4	12.205	87,5
LIZZANELLO	5.044	4	0,3	10.402	86,7
MAGLIE	5.671	9	0,6	12.011	85,5
MARTANO	3.542	9	1,0	7.665	85,6
MARTIGNANO	686	1	0,6	1.421	87,2
MATINO	4.751	10	0,9	9.166	81,3
MELENDUGNO	4.242	7	0,7	8.333	83,3
MELISSANO	2.780	1	0,1	5.646	80,7
MELPIGNANO	857	2	0,9	1.901	86,1
MIGGIANO	1.372	1	0,3	2.916	85,1

Comune	N° casi da inizio pandemia	Attualmente positivi ⁽¹⁾	Attualmente positivi per 1.000 Ab.	N. Vaccinati mono, 1 ^a dose	Vaccinati mono, 1 ^a dose per 100 Ab.
MINERVINO DI LECCE	1.445	3	0,8	3.014	84,7
MONTERONI DI LECCE	5.612	8	0,6	11.440	83,0
MONTESANO SALENTINO	1.246	0	0,0	2.268	85,7
MORCIANO DI LEUCA	1.207	6	1,9	2.698	84,9
MURO LECCESE	1.842	5	1,0	4.232	86,5
NARDO'	12.526	26	0,8	26.713	85,4
NEVIANO	2.071	6	1,2	4.343	85,0
NOCIGLIA	908	2	0,9	1.901	85,8
NOVOLI	3.419	6	0,8	6.790	87,4
ORTELLE	871	2	0,9	1.966	84,9
OTRANTO	2.180	19	3,2	4.762	81,4
PALMARIGGI	644	5	3,5	1.263	88,1
PARABITA	3.514	3	0,3	7.392	83,5
PATU'	669	0	0,0	1.449	87,6
POGGIARDO	2.537	12	2,0	5.093	85,8
PRESICCE-ACQUARICA	3.914	13	1,3	7.870	80,7
RACALE	4.943	13	1,2	8.913	81,9
RUFFANO	4.082	19	2,0	7.866	81,7
SALICE SALENTINO	3.084	12	1,5	6.902	85,2
SALVE	1.807	0	0,0	3.660	80,4
SANARICA	620	1	0,7	1.256	85,0
SAN CESARIO DI LECCE	3.440	3	0,4	6.905	85,7
SAN DONATO DI LECCE	2.571	8	1,4	4.911	87,6
SANNICOLA	2.192	2	0,3	4.855	84,0
SAN PIETRO IN LAMA	1.407	3	0,9	2.933	83,6
SANTA CESAREA TERME	1.021	5	1,7	2.533	84,9
SCORRANO	3.371	10	1,5	5.872	85,6
SECLI'	839	2	1,1	1.656	89,1
SOGLIANO CAVOUR	1.744	6	1,5	3.437	86,3
SOLETO	2.186	7	1,3	4.526	84,7
SPECCHIA	1.939	4	0,8	3.947	83,6
SPONGANO	1.425	9	2,5	3.052	85,3
SQUINZANO	5.338	6	0,4	11.676	84,0
STERNATIA	875	2	0,9	1.935	87,2
SUPERSANO	1.773	3	0,7	3.642	84,8
SURANO	532	0	0,0	1.344	84,4
SURBO	6.984	12	0,8	12.840	85,9
TAURISANO	5.228	5	0,4	9.412	80,7
TAVIANO	5.099	4	0,3	9.884	83,7
TIGGIANO	1.240	1	0,3	2.403	83,9
TREPUZZI	5.818	8	0,6	12.433	86,9
TRICASE	7.751	14	0,8	14.910	86,0
TUGLIE	2.037	3	0,6	4.386	84,4
UGENTO	4.791	14	1,1	10.060	81,4
UGGIANO LA CHIESA	1.597	4	0,9	3.693	84,7
VEGLIE	5.758	23	1,7	11.833	86,4

Comune	N° casi da inizio pandemia	Attualmente positivi ⁽¹⁾	Attualmente positivi per 1.000 Ab.	N. Vaccinati mono, 1 ^a dose	Vaccinati Mono, 1 ^a dose per 100 Ab.
VERNOLE	2.719	16	2,3	6.040	86,7
ZOLLINO	780	1	0,5	1.689	88,7
SAN CASSIANO	828	2	1,0	1.763	88,5
CASTRO	862	0	0,0	2.086	89,0
PORTO CESAREO	2.467	9	1,4	5.250	83,4
RSA La Fontanella - Ospiti e operatori (9)	80	0	-	-	-
Temporanem. Presenti	2.538	7	-	-	-
TOTALI	326.100	783	1,0	672.182	85,0

Note: il colore rosso delle celle indica un valore peggiore rispetto al dato provinciale.

(1) Soggetti positivi sintomatici e soggetti positivi asintomatici con tampone < a 5 gg. e senza verifica di tampone negativo.

Tabella 2. Tamponi faringei eseguiti in Provincia di Lecce.

Tamponi eseguiti	N°	%
Tamponi negativi (*)	498.227	60
Tamponi positivi	326.100	40
Tot. (comprensivo dei ripetuti)	2.859.054	-

Nota: (*) Il dato si riferisce solo ai Laboratori pubblici e privati convenzionati.

Figura 1. Nuovi positivi per fasce di età. Settimana dal 20/01/23 al 26/01/2023.

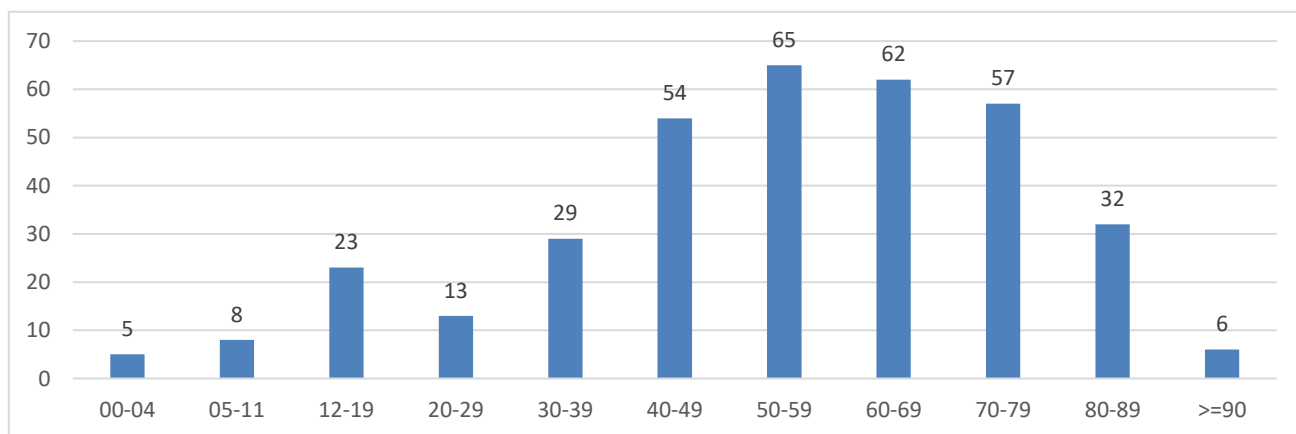


Figura 2. Trend settimanale dei casi "attualmente positivi" dal 1 luglio 2022 ad oggi.

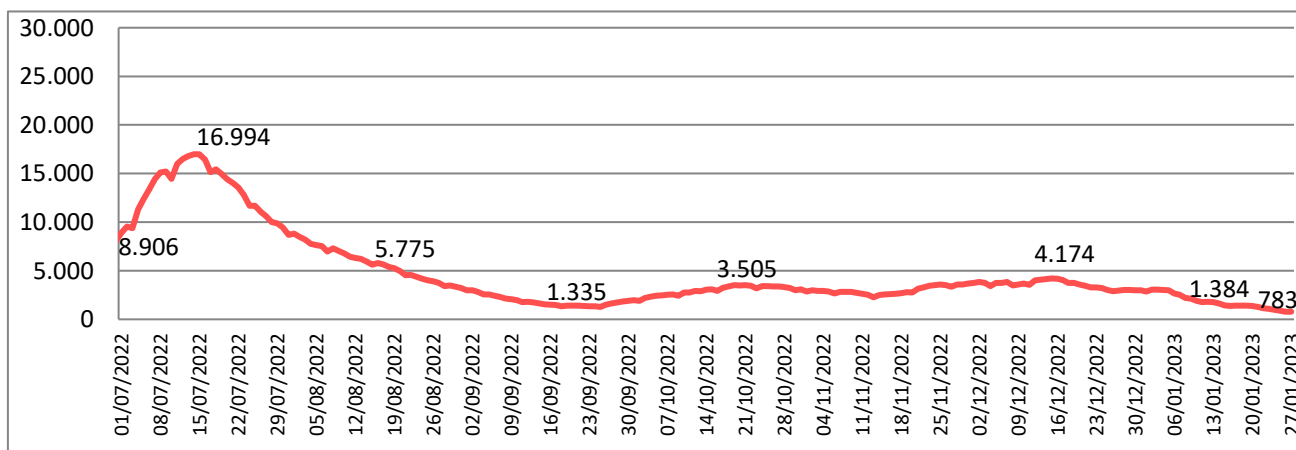


Figura 3. Trend settimanale dei nuovi positivi per le fasce di età dal 1 luglio 2022 ad oggi.

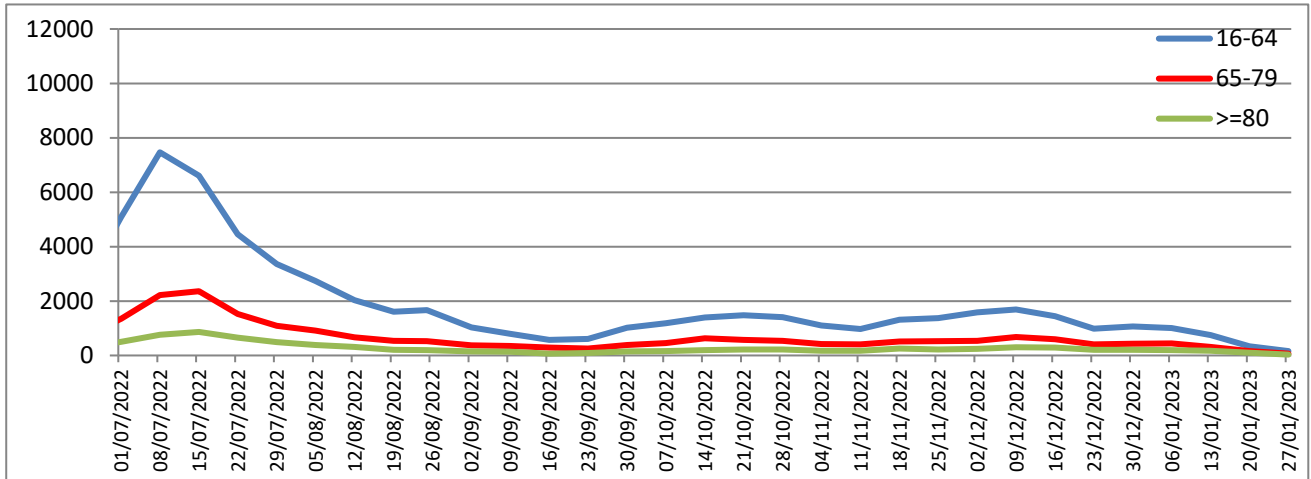


Tabella 3. Attualmente positivi per 1.000 Ab.e incidenza settimanale per 100.000 Ab.

Attualmente positivi per 1000 abitanti	1
Incidenza 7 giorni (20/01/23 - 26/01/23) per 100.000 Ab.	48

Tabella 4. Tasso ospedalizzazione mensile per 100.000 abitanti pop. vaccinata e non vaccinata.

Tasso di Ospedalizzazione mensile (30/12/22 - 26/01/23) per 100.000 abitanti	1 ^a dose	2 ^a dose	3 ^a dose	Non vaccinati
	3,99	1,48	2,95	4,44

Figura 4. Distribuzione geografica dei cittadini "attualmente positivi" a COVID-19 per 1000 Ab..

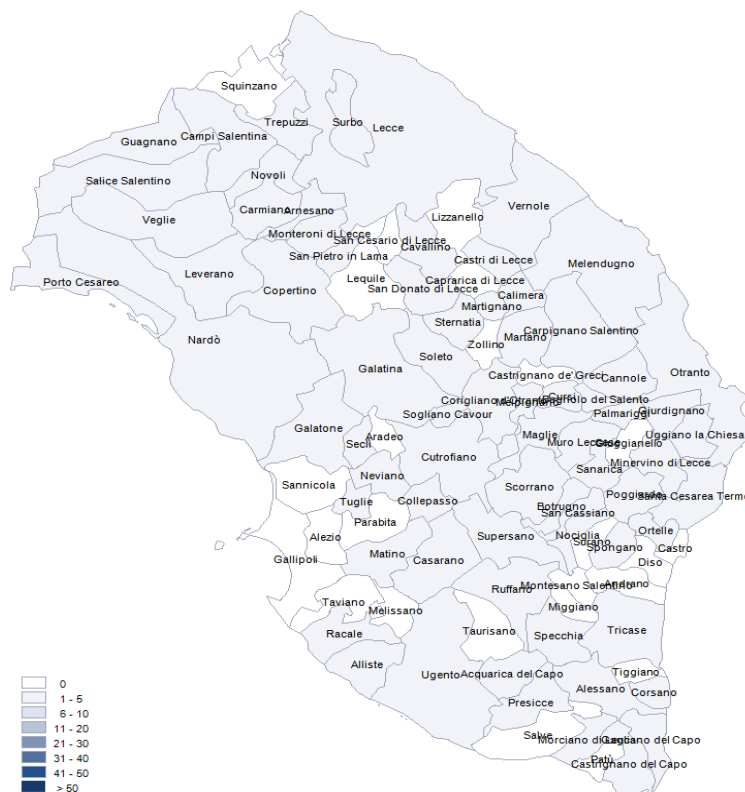


Figura 5. Distribuzione per sesso dei casi di infezione da COVID-19.

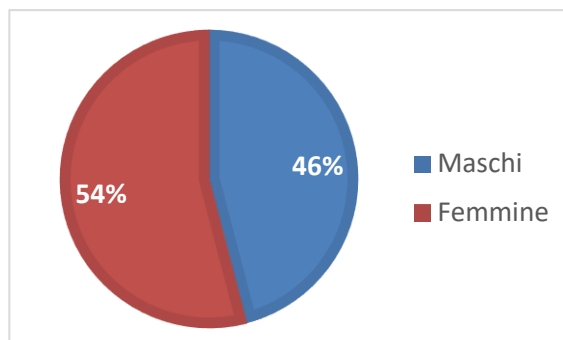


Tabella 5. Distribuzione per fasce di età e sesso dei casi di infezione da COVID-19.

Fasce Età	Maschi	Femmine	Totale	%
0-35	59.968	63.205	123.173	38
36-49	29.875	38.468	68.343	21
50-69	39.171	48.791	87.962	27
70-79	13.153	14.881	28.034	9
80-89	6.569	8.300	14.869	5
>=90	1.117	2.602	3.719	1
Totali	149.853	176.247	326.100	100

Figura 6. Distribuzione per fasce di età dei casi di infezione da COVID-19.

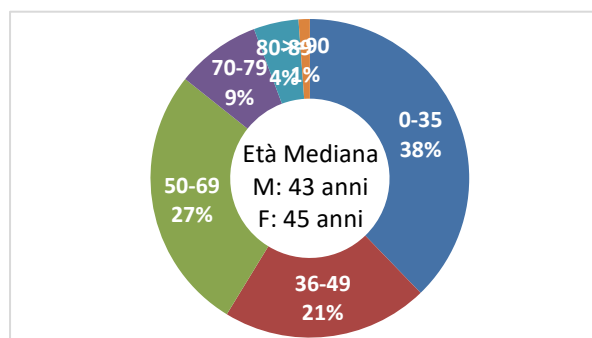


Tabella 6. Numero di ricoveri, degenze, dimessi e deceduti per infezione da COVID-19.

Istituto	Ricoveri Totali	Attualmente ricoverati	Dimessi	Deceduti
P.O. Galatina - Malattie infettive COVID	704	6	698	81
P.O. Galatina - Medicina interna COVID	467	17	450	108
P.O. Galatina - Altre UU.OO. COVID	28	0	28	0
P.O. Copertino - Lungod. Post COVID	38	0	38	6
P.O. Vito Fazzi - Anest. e Rianimaz. COVID	508	6	502	352
P.O. Vito Fazzi - Pneumologia COVID (DEA)	1.441	21	1.420	434
P.O. Vito Fazzi - Malattie Infettive COVID	909	3	906	129
P.O. Vito Fazzi - Med. Acc. Urgenza COVID	179	0	179	17
P.O. Fazzi (S. Cesario) Lungod. Post COVID	142	0	142	0
Totali	4.416	53	4.363	1.127

Figura 7. Numero di ricoveri, degenti, dimessi e deceduti per infezione da COVID-19.

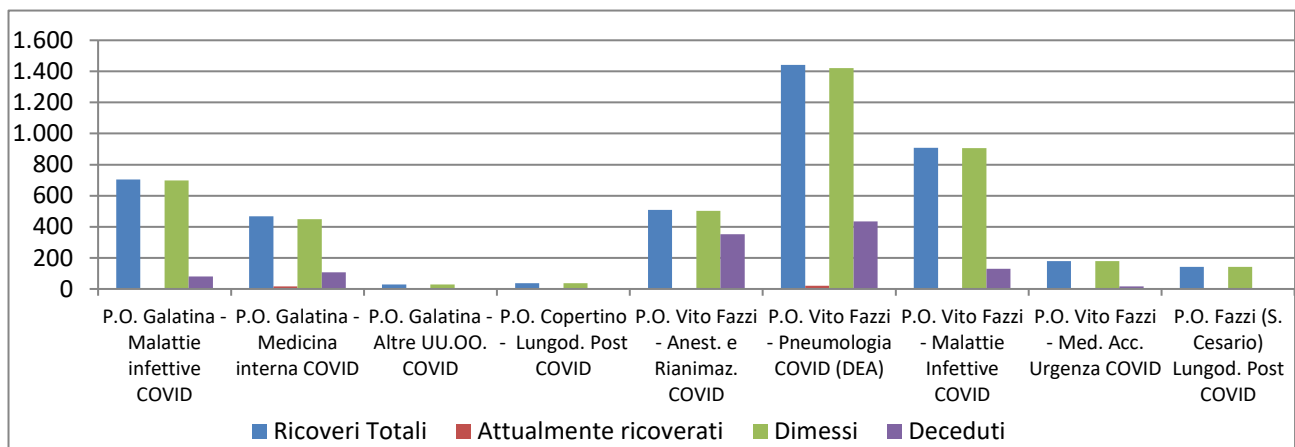


Tabella 7. Distribuzione per fasce di età e sesso dei ricoveri per infezione da COVID-19.

Fasce Età	Maschi	Femmine	Totale	%
0-35	102	65	167	4
36-49	205	178	383	9
50-69	788	444	1.232	28
70-79	577	478	1055	24
80-89	569	576	1.145	26
>=90	190	244	434	10
Totali	2.431	1.985	4.416	100

Figura 8. Distribuzione per fasce di età dei ricoveri per infezione da COVID-19.

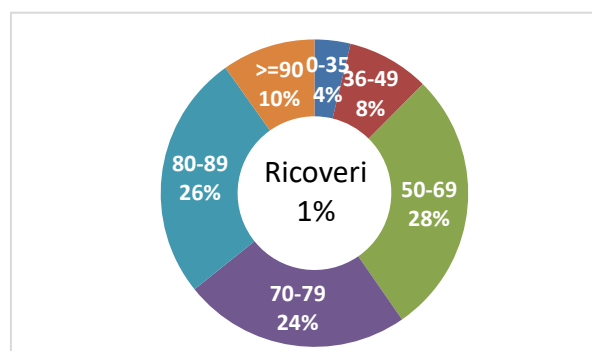


Figura 9. Trend settimanale dei ricoveri per le fasce di età dal 1 luglio 2022 ad oggi.

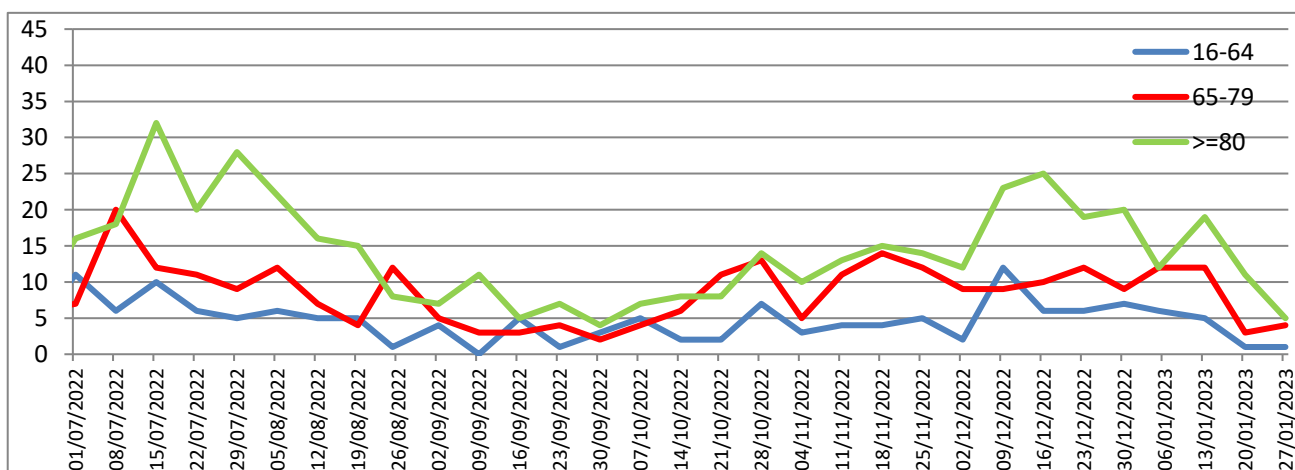


Tabella 8. Distribuzione per fasce di età e sesso dei deceduti per infezione da COVID-19.

Fasce Età	Maschi	Femmine	Totale	%
0-35	9	0	9	1
36-49	15	8	23	2
50-69	130	74	204	14
70-79	204	131	335	23
80-89	282	276	558	39
>=90	120	179	299	21
Totali	760	668	1.428	100

Figura 10. Trend settimanale dei deceduti per le fasce di età dal 1 luglio 2022 ad oggi.

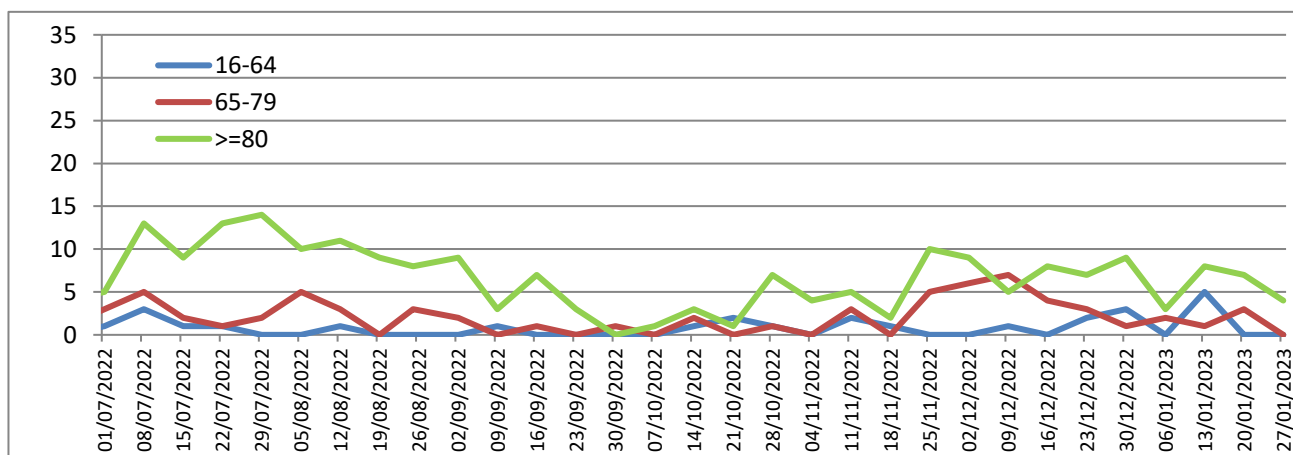


Figura 11. Distribuzione per fasce di età dei deceduti da infezione da COVID-19.

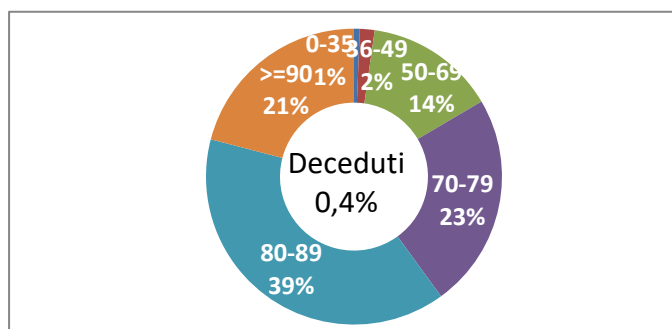


Figura 12. Distribuzione per fasce di età dei guariti da infezione da COVID-19.

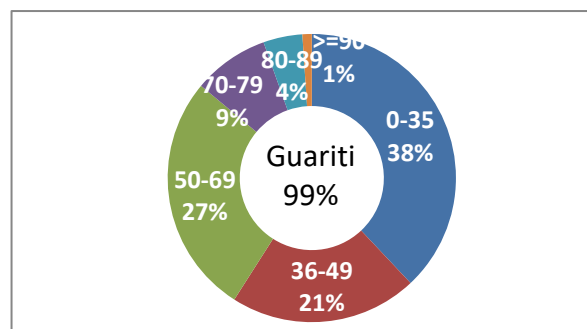


Tabella 9. Distribuzione per fasce di età e sesso dei guariti da infezione da COVID-19. dati cumulativi dal 29/02/2020 ad oggi.

Fasce Età	Maschi	Femmine	Totale	%
0-35	59.894	63.146	123.040	38
36-49	29.781	38.393	68.174	21
50-69	38.935	48.576	87.511	27
70-79	12.888	14.671	27.559	9
80-89	6.237	7.973	14.210	4
>=90	990	2.405	3.395	1
Totali	148.725	175.164	323.889	100

Tabella 10. Distribuzione dei casi diagnosticati per luogo di esposizione dal 29/02/2020 (dato disponibile per 37.079 casi su 326.100).

Luogo di esposizione	N. Casi	%
Ambito Familiare	25.611	69,0
RSA/Casa di riposo/Comunità disabili	745	2,0
Ospedale Ambulatorio	1.019	2,7
Centro accoglienza rifugiati	385	1,0
Lavoro	3.062	8,3
Nave/Crociera	146	0,4
Altro	6.129	16,5
Totale	37.097	100

Figura 13. Distribuzione dei casi diagnosticati per luogo di esposizione dal 29/02/2020 (dato disponibile per 37.079 casi su 326.100).

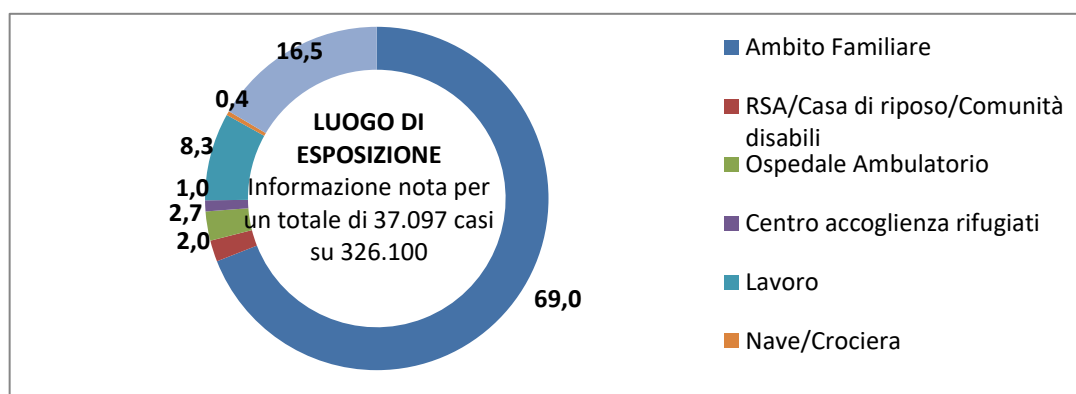


Tabella 11. Distribuzione dei casi diagnosticati per stato clinico iniziale dal 29/02/2020 (dato disponibile per 326.100 casi su 326.100).

Stato clinico	N. Casi	%
Asintomatico	261.406	80,2
Pauci-sintomatico	51.325	15,7
Lieve	12.164	3,7
Severo	763	0,2
Critico	443	0,1
Totale	326.100	100

Figura 14. Distribuzione dei casi diagnosticati per stato clinico iniziale dal 29/02/2020 (dato disponibile per 326.100 casi su 326.100).

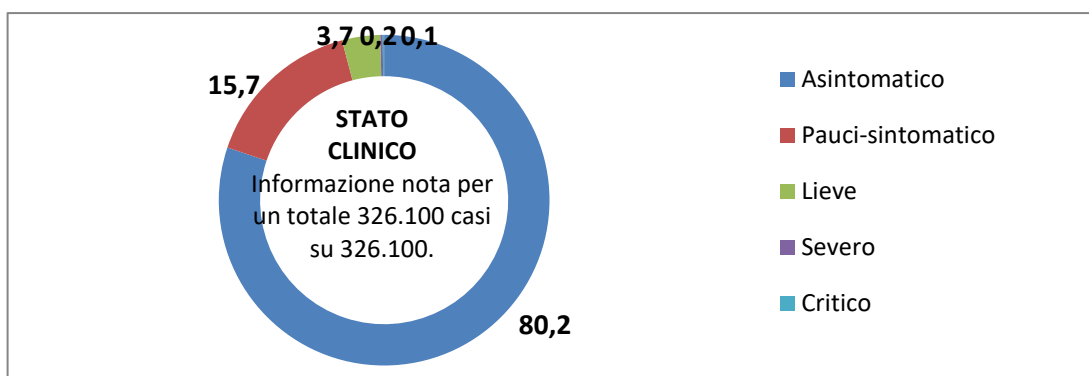


Tabella 12. Campagna vaccinale anti Covid 19 - Somministrazioni totali.

Fasce Età	1 ^a dose	Mono e 2 ^a dose	3 ^a Dose	4 ^a Dose	Totale
5-11	22.316	19.195	26	0	41.537
12-19	55.407	52.494	31.941	162	140.004
20-29	68.949	62.652	44.283	592	176.476
30-39	72.375	67.550	49.384	936	190.245
40-49	97.465	95.320	74.813	1.650	269.248
50-59	102.160	117.047	83.891	3.664	306.762
60-69	90.836	99.144	79.469	12.416	281.865
70-79	79.569	85.349	71.163	17.478	253.559
80-89	50.018	49.602	42.858	13.664	156.142
>= 90	11.751	11.443	8.753	2.741	34.688
Totale	650.846	659.796	486.581	53.303	1.850.526

Figura 15. Campagna vaccinale anti Covid 19 - Somministrazioni totali.

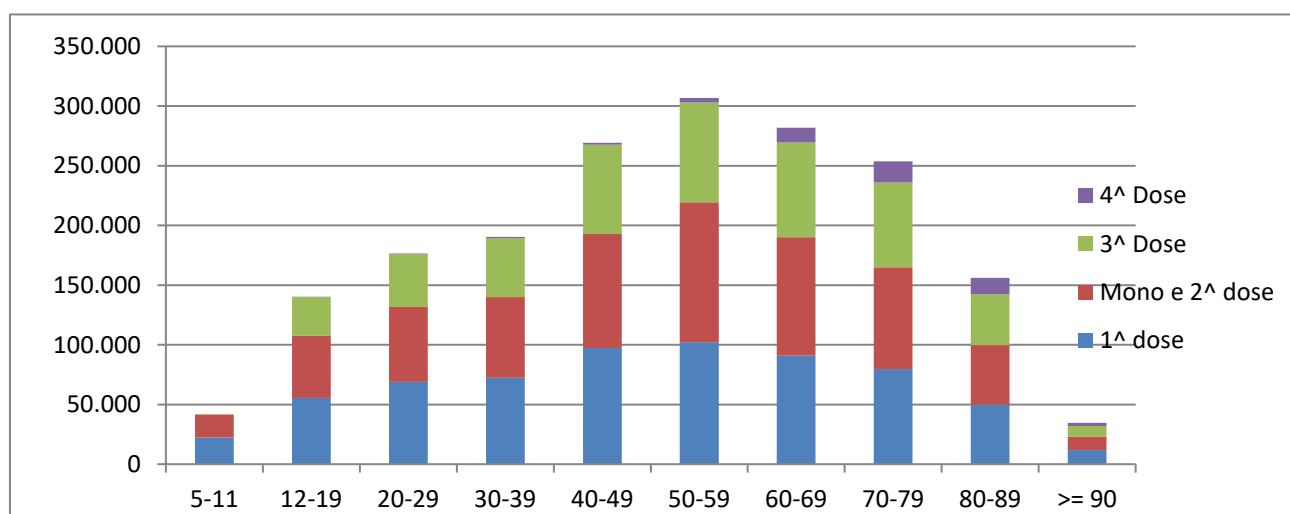
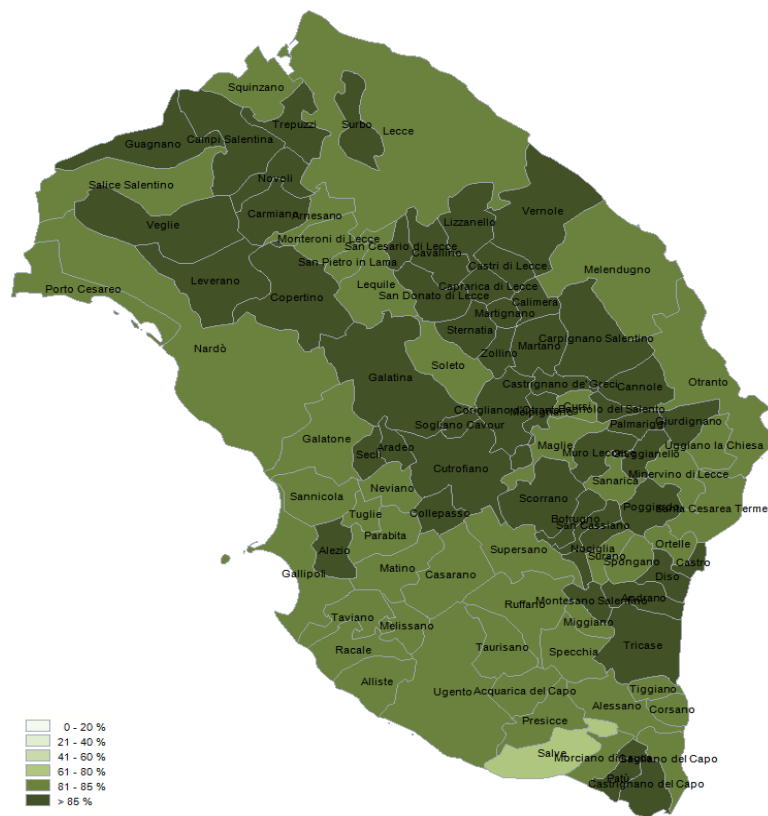


Tabella 13. Campagna vaccinale anti Covid 19 - Vaccinati per dose per 100 abitanti.

Fasce Età	1 ^a dose/100 Ab.	Mono e 2 ^a dose/100 Ab.	3 ^a dose/100 Ab.	4 ^a dose/100 Ab.
5-11	51	44	0	0
12-19	93	88	54	0
20-29	85	78	55	1
30-39	82	77	56	1
40-49	81	79	62	1
50-59	80	91	66	3
60-69	87	95	76	12
70-79	90	96	80	20
80-89	92	91	79	25
>= 90	77	75	57	18
Totale	88	89	70	8

Nota: Il dato del Totale della 3^a e 4^a dose /100 Ab. Si riferisce alla popolazione over 12

Figura 16. Distribuzione geografica dei cittadini vaccinati monodose e 1^a dose per 100 Ab..



I dati riportati sono quelli in possesso di questo ufficio nel giorno e alle ore indicati nella copertina del report.

Si consideri che i dati si riferiscono alla residenza anagrafica dei cittadini ma potrebbero non coincidere con il reale domicilio. Sono considerati temporaneamente presenti i cittadini momentaneamente domiciliati in provincia di Lecce.

Si consideri inoltre che trattasi di dati molto dinamici che variano costantemente, per cui l'attribuzione ai comuni di alcune unità potrebbe risentire di queste problematiche e pertanto potrebbero risultare discordanti al momento della rilevazione con quelli forniti da altri enti o uffici.

Si consideri infine che solo per la RSA la fontanella di Soleto è stato considerato come domicilio degli utenti e degli operatori la sede della RSA.

Dall'8 gennaio 2021 il report include i dati, per comune di residenza, dei vaccinati nella campagna di vaccinazione anti COVID avviata il 27 dicembre 2020.

Sono

Hanno contribuito alla realizzazione del report

Il gruppo di lavoro U.O.C. Statistica ed Epidemiologia ASL Lecce: Sig.ra Mariangelica Carlucci, Sig.ra Valeria Gerardi, Sig.ra Ornella Guida, Sig. Donato Rollo.