

COVID-19 IN PROVINCIA DI LECCE



REPORT del 30 settembre 2022

Aggiornamento delle ore 10.30

Documento a cura di Fabrizio Quarta con la collaborazione di Angela Metallo
Elaborazione dati Carlo Indino

Tabella 1. Distribuzione per comune dei casi di infezione da COVID-19.

Comune	N° casi da inizio pandemia	Attualmente positivi	Attualmente positivi per 1.000 Ab.	N. Vaccinati mono, 1 ^a dose	Vaccinati mono, 1 ^a dose per 100 Ab.
ALESSANO	2.431	12	1,9	5.288	84,2
ALEZIO	2.139	8	1,4	4.795	85,5
ALLISTE	2.349	29	4,4	5.403	81,7
ANDRANO	1.678	8	1,7	4.107	86,9
ARADEO	3.246	12	1,3	7.907	86,4
ARNESANO	1.554	11	2,7	3.425	85,5
BAGNOLO DEL SALENTO	683	6	3,3	1.571	86,6
BOTRUGNO	1.079	5	1,9	2.371	88,0
CALIMERA	2.392	17	2,5	6.095	88,2
CAMPI SALENTINA	3.640	24	2,4	8.907	87,7
CANNOLE	705	4	2,4	1.471	87,8
CAPRARICA DI LECCE	782	8	3,3	2.072	86,5
CARMIANO	4.926	43	3,6	10.217	85,6
CARPIGNANO SALENTINO	1.292	5	1,3	3.317	89,0
CASARANO	7.526	45	2,3	16.529	83,5
CASTRI' DI LECCE	853	7	2,5	2.478	87,8
CASTRIGNANO DEI GRECI	1.294	8	2,1	3.386	88,4
CASTRIGNANO DEL CAPO	2.048	8	1,5	4.509	86,1
CAVALLINO	5.204	24	1,9	11.142	87,3
COLLEPASSO	2.245	14	2,4	5.001	85,9
COPERTINO	8.060	33	1,4	20.727	87,6
CORIGLIANO D'OTRANTO	2.074	3	0,5	5.054	88,4
CORSANO	2.061	18	3,4	4.458	83,7
CURSI	1.421	14	3,5	3.450	85,5
CUTROFIANO	3.393	10	1,1	7.748	87,4
DISO	861	0	0,0	2.597	89,5
GAGLIANO DEL CAPO	1.871	10	2,0	4.212	83,0
GALATINA	9.422	50	1,9	22.909	86,6
GALATONE	5.948	43	2,8	12.973	84,6
GALLIPOLI	7.738	19	0,9	16.958	84,0
GIUGGIANELLO	369	8	6,9	1.026	88,8
GIURDIGNANO	688	6	3,1	1.678	86,1
GUAGNANO	1.939	12	2,2	4.797	86,1
LECCE	33.402	303	3,1	80.769	83,7
LEQUILE	3.178	10	1,1	7.226	83,0
LEVERANO	5.091	21	1,5	12.203	87,4
LIZZANELLO	4.634	35	2,9	10.397	86,6
MAGLIE	5.005	95	6,8	12.003	85,5
MARTANO	3.180	28	3,1	7.664	85,6
MARTIGNANO	600	3	1,8	1.420	87,1
MATINO	4.322	12	1,1	9.156	81,2
MELENDUGNO	3.913	34	3,4	8.332	83,3
MELISSANO	2.529	15	2,1	5.645	80,7
MELPIGNANO	784	4	1,8	1.901	86,1
MIGGIANO	1.212	3	0,9	2.914	85,1

Comune	N° casi da inizio pandemia	Attualmente positivi	Attualmente positivi per 1.000 Ab.	N. Vaccinati mono, 1 ^a dose	Vaccinati mono, 1 ^a dose per 100 Ab.
MINERVINO DI LECCE	1.309	3	0,8	3.009	84,5
MONTERONI DI LECCE	5.018	19	1,4	11.440	83,0
MONTESANO SALENTINO	1.118	1	0,4	2.267	85,7
MORCIANO DI LEUCA	1.001	20	6,3	2.695	84,8
MURO LECCESE	1.601	9	1,8	4.231	86,5
NARDO'	11.307	60	1,9	26.696	85,4
NEVIANO	1.825	8	1,6	4.342	84,9
NOCIGLIA	797	8	3,6	1.899	85,7
NOVOLI	3.034	18	2,3	6.783	87,3
ORTELLE	760	1	0,4	1.965	84,8
OTRANTO	1.956	20	3,4	4.755	81,3
PALMARIGGI	532	14	9,8	1.263	88,1
PARABITA	3.178	36	4,1	7.391	83,5
PATU'	575	2	1,2	1.449	87,6
POGGIARDO	2.249	8	1,3	5.090	85,7
PRESICCE-ACQUARICA	3.563	7	0,7	7.869	80,7
RACALE	4.370	21	1,9	8.910	81,8
RUFFANO	3.756	6	0,6	7.865	81,7
SALICE SALENTINO	2.809	15	1,9	6.902	85,2
SALVE	1.509	24	5,3	3.652	80,2
SANARICA	545	4	2,7	1.256	85,0
SAN CESARIO DI LECCE	3.146	16	2,0	6.897	85,6
SAN DONATO DI LECCE	2.309	9	1,6	4.911	87,6
SANNICOLA	1.916	9	1,6	4.852	83,9
SAN PIETRO IN LAMA	1.288	7	2,0	2.933	83,6
SANTA CESAREA TERME	902	14	4,7	2.532	84,9
SCORRANO	3.127	16	2,3	5.869	85,6
SECLI'	760	8	4,3	1.655	89,1
SOGLIANO CAVOUR	1.553	3	0,8	3.437	86,3
SOLETO	1.970	10	1,9	4.525	84,7
SPECCHIA	1.765	6	1,3	3.945	83,5
SPONGANO	1.278	6	1,7	3.052	85,3
SQUINZANO	4.800	27	1,9	11.662	83,9
STERNATIA	730	5	2,3	1.934	87,2
SUPERSANO	1.629	9	2,1	3.641	84,8
SURANO	487	7	4,4	1.343	84,4
SURBO	6.265	47	3,1	12.835	85,9
TAURISANO	4.861	42	3,6	9.404	80,7
TAVIANO	4.520	26	2,2	9.880	83,7
TIGGIANO	1.061	7	2,4	2.401	83,8
TREPUZZI	5.294	29	2,0	12.427	86,8
TRICASE	6.838	46	2,7	14.902	85,9
TUGLIE	1.829	15	2,9	4.383	84,3
UGENTO	4.352	55	4,4	10.054	81,3
UGGIANO LA CHIESA	1.411	8	1,8	3.687	84,5
VEGLIE	5.276	33	2,4	11.832	86,4

Comune	N° casi da inizio pandemia	Attualmente positivi	Attualmente positivi per 1.000 Ab.	N. Vaccinati mono, 1 ^a dose	Vaccinati Mono, 1 ^a dose per 100 Ab.
VERNOLE	2.347	6	0,9	6.039	86,7
ZOLLINO	686	2	1,1	1.689	88,7
SAN CASSIANO	749	6	3,0	1.761	88,4
CASTRO	774	1	0,4	2.083	88,9
PORTO CESAREO	2.313	10	1,6	5.248	83,4
RSA La Fontanella - Ospiti e operatori (9)	80	0	-	-	-
Temporanem. Presenti	2.393	26	-	-	-
TOTALI	293.282	1.902	2,4	671.750	84,9

Nota: il colore rosso delle celle indica un valore peggiore rispetto al dato provinciale.

Tabella 2. Tamponi faringei eseguiti in Provincia di Lecce.

Tamponi eseguiti	N°	%
Tamponi negativi (*)	485.168	62
Tamponi positivi	293.282	38
Tot. (comprensivo dei ripetuti)	2.635.792	-

Nota: (*) Il dato si riferisce solo ai Laboratori pubblici e privati convenzionati.

Figura 1. Nuovi positivi per fasce di età. Settimana dal 23/09/22 al 29/09/2022.

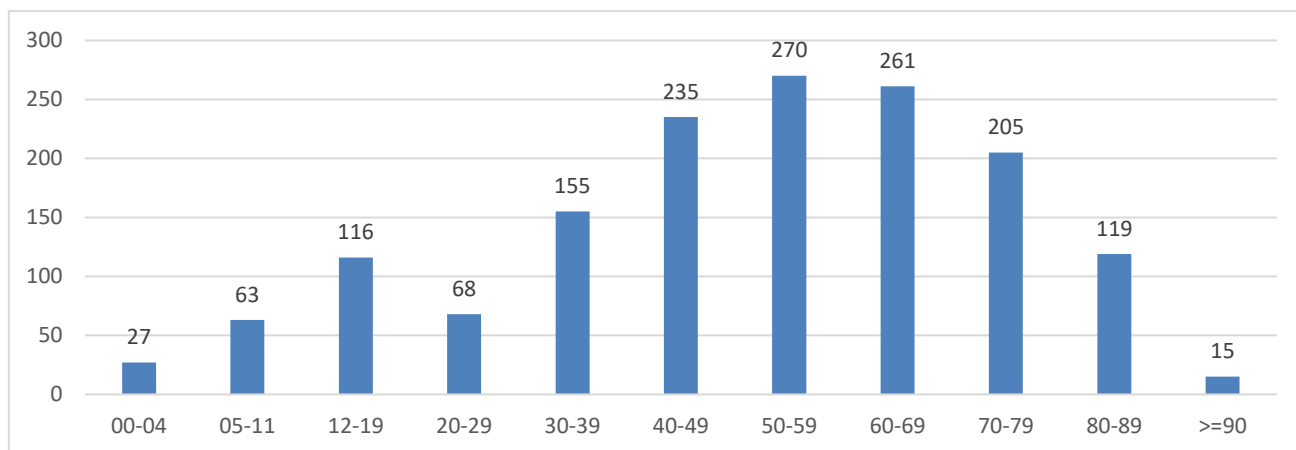


Figura 2. Trend settimanale dei casi "attualmente positivi" dal 3 dicembre 2021 ad oggi.

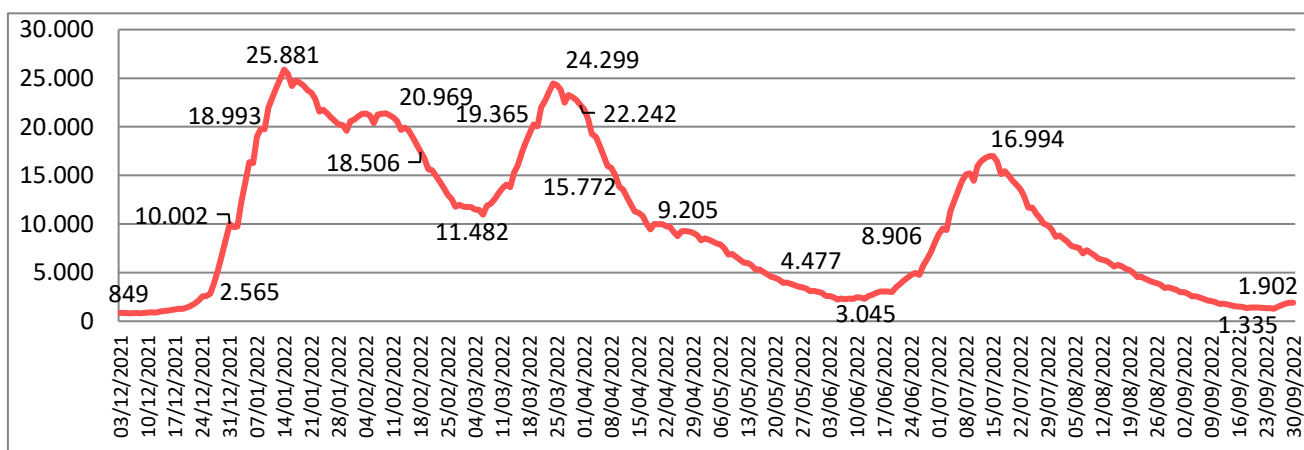


Figura 3. Trend settimanale dei nuovi positivi per le fasce di età dal 3 dicembre 2021 ad oggi.

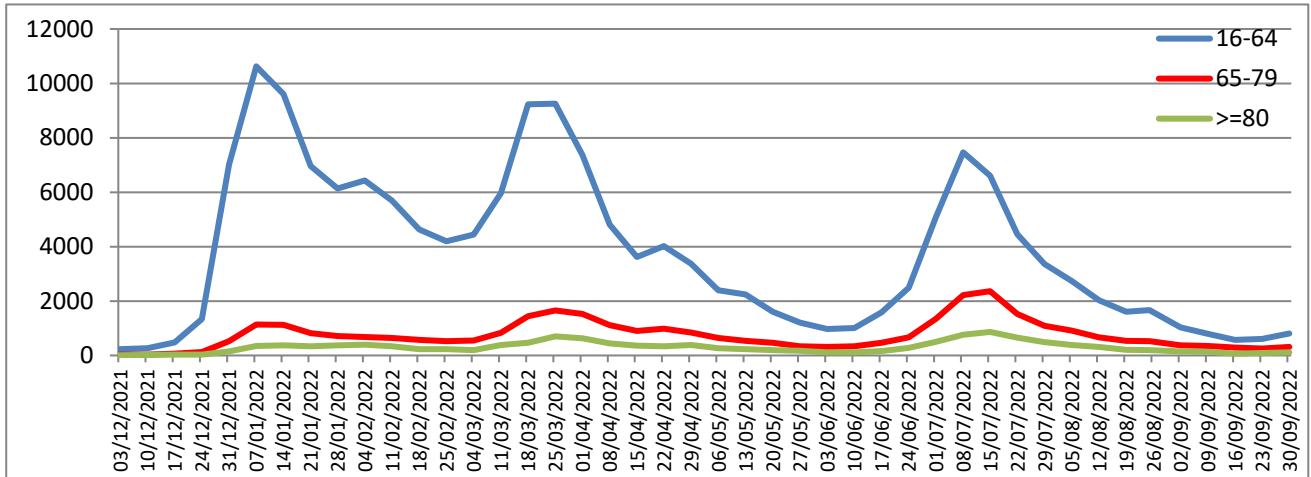


Tabella 3. Attualmente positivi per 1.000 Ab.e incidenza settimanale per 100.000 Ab.

Attualmente positivi per 1000 abitanti	2
Incidenza 7 giorni (23/9/22 - 29/9/22) per 100.000 abitanti	201

Tabella 4. Tasso ospedalizzazione mensile per 100.000 abitanti pop. vaccinata e non vaccinata.

Tasso di Ospedalizzazione mensile (3/9/22 - 29/9/22) per 100.000 abitanti	1 ^a dose	2 ^a dose	3 ^a dose	Non vaccinati
	4,56	0,98	1,29	2,91

Figura 4. Distribuzione geografica dei cittadini "attualmente positivi" a COVID-19 per 1000 Ab..

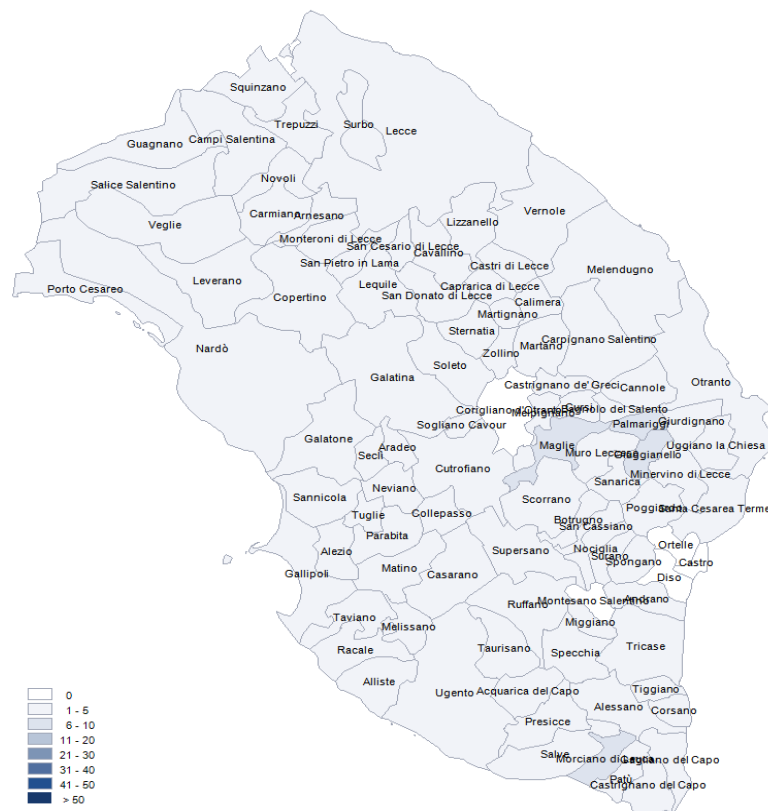


Figura 5. Distribuzione per sesso dei casi di infezione da COVID-19.

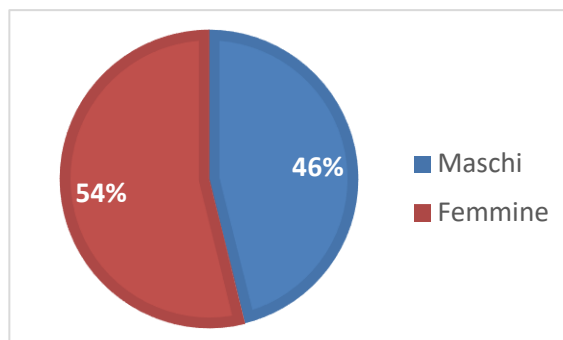


Tabella 5. Distribuzione per fasce di età e sesso dei casi di infezione da COVID-19.

Fasce Età	Maschi	Femmine	Totale	%
0-35	57.042	60.029	117.071	40
36-49	27.259	35.143	62.402	21
50-69	33.895	41.707	75.602	26
70-79	10.856	12.157	23.013	8
80-89	5.329	6.799	12.128	4
>=90	917	2.149	3.066	1
Totali	135.298	157.984	293.282	100

Figura 6. Distribuzione per fasce di età dei casi di infezione da COVID-19.

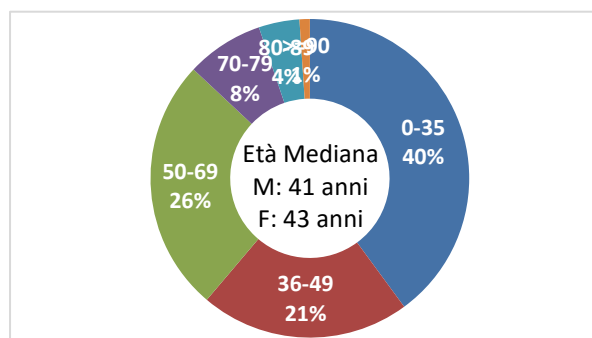


Tabella 6. Numero di ricoveri, degenti, dimessi e deceduti per infezione da COVID-19.

Istituto	Ricoveri Totali	Attualmente ricoverati	Dimessi	Deceduti
P.O. Galatina - Malattie infettive COVID	637	3	634	75
P.O. Galatina - Medicina interna COVID	364	9	355	88
P.O. Galatina - Altre UU.OO. COVID	28	0	28	0
P.O. Copertino - Lungod. Post COVID	38	0	38	6
P.O. Vito Fazzi - Anest. e Rianimaz. COVID	460	3	457	326
P.O. Vito Fazzi - Pneumologia COVID (DEA)	1.249	9	1.241	377
P.O. Vito Fazzi - Malattie Infettive COVID	841	5	835	118
P.O. Vito Fazzi - Med. Acc. Urgenza COVID	179	0	179	17
P.O. Fazzi (S. Cesario) Lungod. Post COVID	142	0	142	0
Totali	3.938	29	3.909	1.007

Figura 7. Numero di ricoveri, degenti, dimessi e deceduti per infezione da COVID-19.

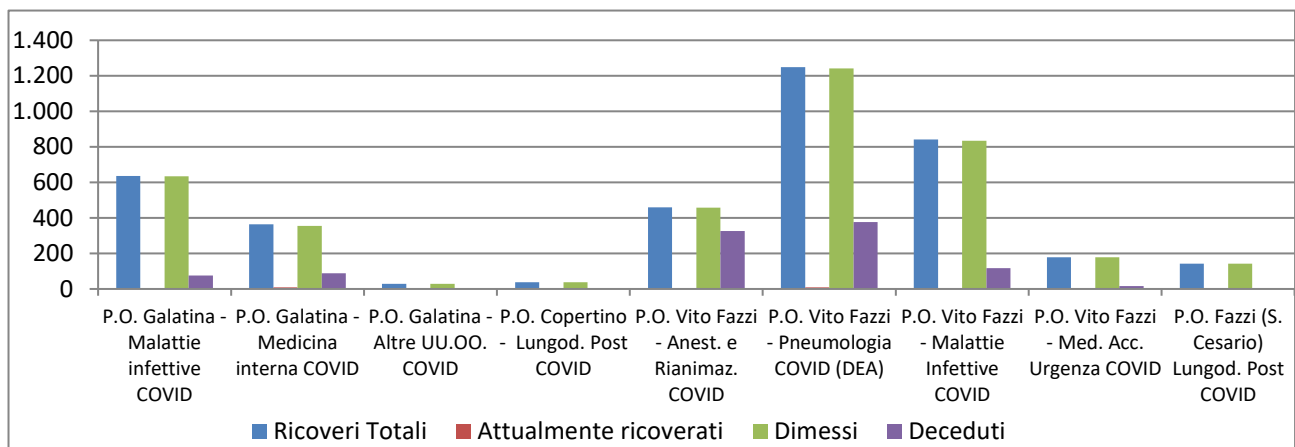


Tabella 7. Distribuzione per fasce di età e sesso dei ricoveri per infezione da COVID-19.

Fasce Età	Maschi	Femmine	Totale	%
0-35	94	59	153	4
36-49	196	175	371	9
50-69	733	415	1.148	29
70-79	507	417	924	23
80-89	474	495	969	25
>=90	166	207	373	9
Totali	2.170	1.768	3.938	100

Figura 8. Distribuzione per fasce di età dei ricoveri per infezione da COVID-19.

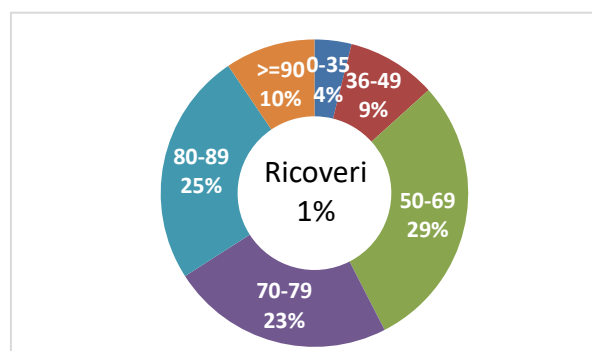


Figura 9. Trend settimanale dei ricoveri per le fasce di età dal 3 dicembre 2021 ad oggi.

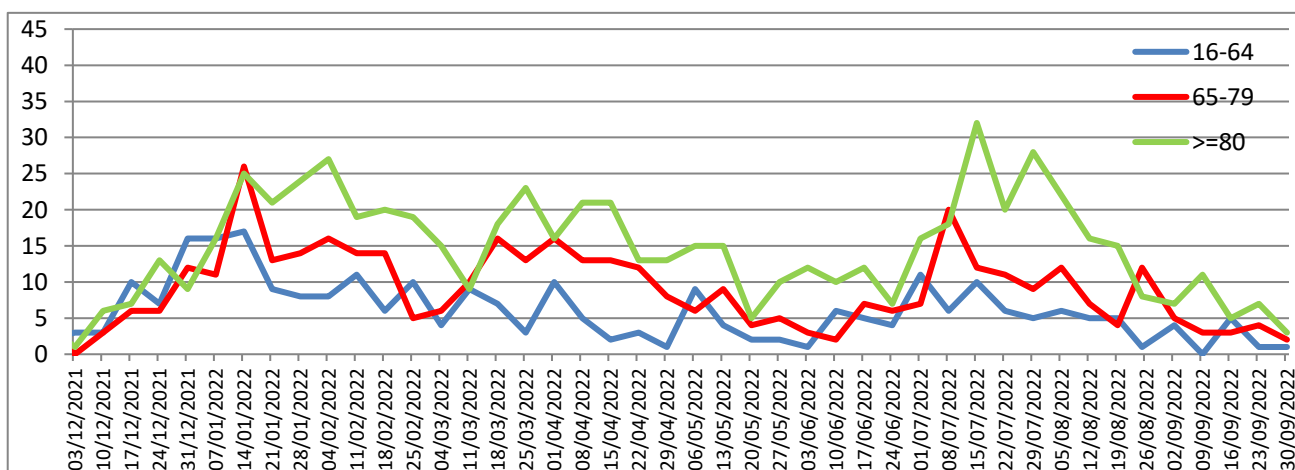


Tabella 8. Distribuzione per fasce di età e sesso dei deceduti per infezione da COVID-19.

Fasce Età	Maschi	Femmine	Totale	%
0-35	8	0	8	1
36-49	14	8	22	2
50-69	116	66	182	14
70-79	185	117	302	24
80-89	241	252	493	39
>=90	110	159	269	21
Totali	674	602	1.276	100

Figura 10. Trend settimanale dei deceduti per le fasce di età dal 3 dicembre 2021 ad oggi.

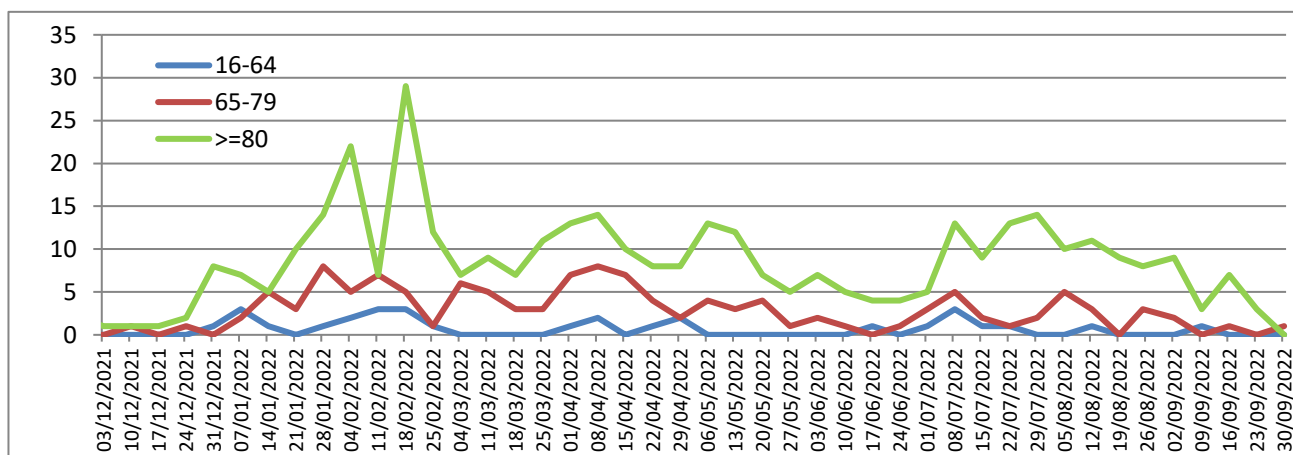


Figura 11. Distribuzione per fasce di età dei deceduti da infezione da COVID-19.

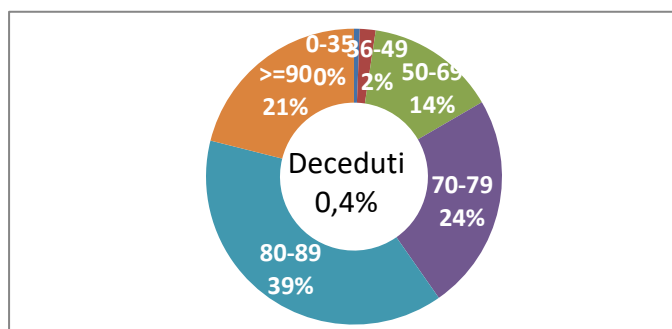


Figura 12. Distribuzione per fasce di età dei guariti da infezione da COVID-19.

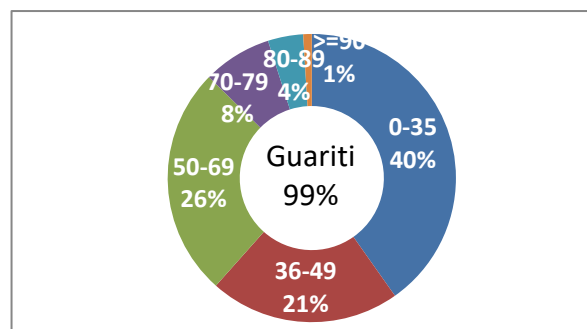


Tabella 9. Distribuzione per fasce di età e sesso dei guariti da infezione da COVID-19. dati cumulativi dal 29/02/2020 ad oggi.

Fasce Età	Maschi	Femmine	Totale	%
0-35	56.823	59.826	116.649	40
36-49	27075	34935	62.010	21
50-69	33.469	41.289	74.758	26
70-79	10549	11886	22.435	8
80-89	5.004	6.471	11.475	4
>=90	800	1977	2.777	1
Totali	133.720	156.384	290.104	100

Tabella 10. Distribuzione dei casi diagnosticati per luogo di esposizione dal 29/02/2020 (dato disponibile per 35.196 casi su 293.282).

Luogo di esposizione	N. Casi	%
Ambito Familiare	24.443	69,4
RSA/Casa di riposo/Comunità disabili	684	1,9
Ospedale Ambulatorio	957	2,7
Centro accoglienza rifugiati	385	1,1
Lavoro	2.898	8,2
Nave/Crociera	127	0,4
Altro	5.702	16,2
Totale	35.196	100

Figura 13. Distribuzione dei casi diagnosticati per luogo di esposizione dal 29/02/2020 (dato disponibile per 35.196 casi su 293.282).

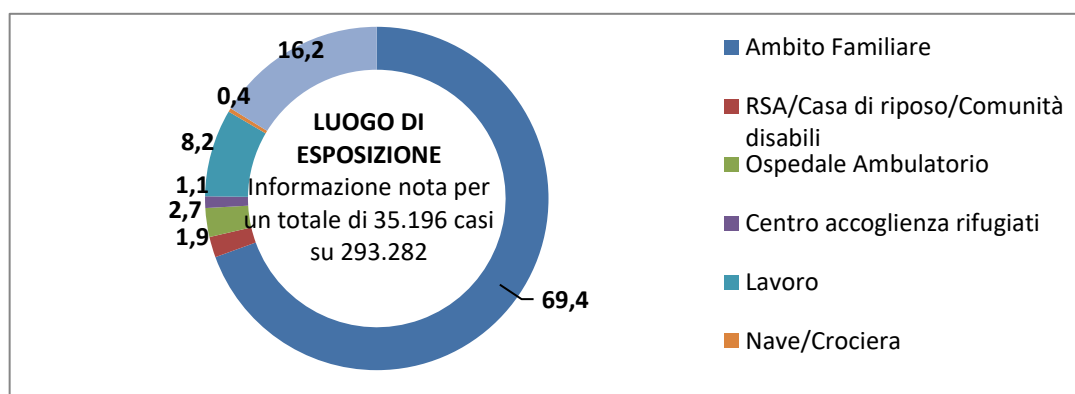


Tabella 11. Distribuzione dei casi diagnosticati per stato clinico iniziale dal 29/02/2020 (dato disponibile per 293.282 casi su 293.282)

Stato clinico	N. Casi	%
Asintomatico	239.953	81,8
Pauci-sintomatico	40.584	13,8
Lieve	11.517	3,9
Severo	773	0,3
Critico	455	0,2
Totale	293.282	100

Figura 14. Distribuzione dei casi diagnosticati per stato clinico iniziale dal 29/02/2020 (dato disponibile per 293.282 casi su 293.282)

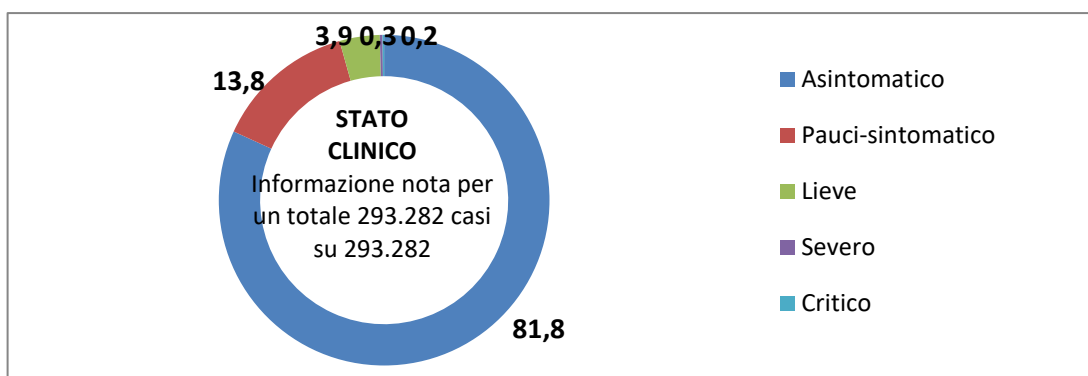


Tabella 12. Campagna vaccinale anti Covid 19 - Somministrazioni totali.

Fasce Età	1 ^a dose	Mono e 2 ^a dose	3 ^a Dose	4 ^a Dose	Totale
5-11	22.312	19.186	15	0	41.513
12-19	55.384	52.483	31.863	12	139.742
20-29	68.905	62.638	44.161	63	175.767
30-39	72.301	67.533	49.250	98	189.182
40-49	97.410	95.298	74.657	254	267.619
50-59	102.106	117.005	83.538	798	303.447
60-69	90.783	98.886	78.782	5.110	273.561
70-79	79.501	84.901	70.578	8.503	243.483
80-89	49.976	49.041	42.716	8.859	150.592
>= 90	11.736	11.291	8.705	1.795	33.527
Totale	650.414	658.262	484.265	25.492	1.818.433

Figura 15. Campagna vaccinale anti Covid 19 - Somministrazioni totali.

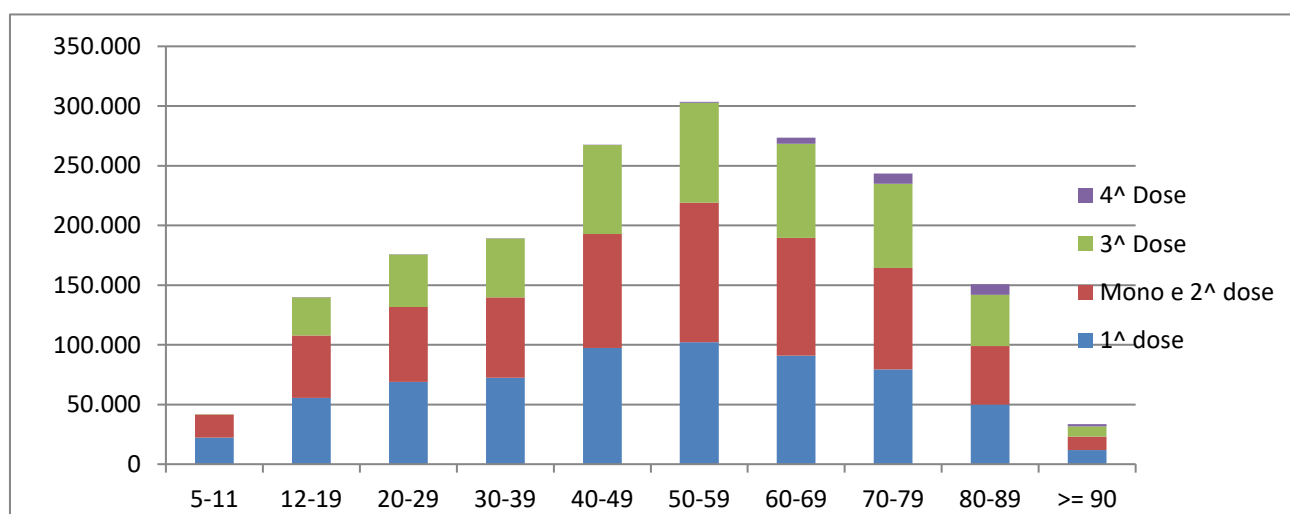
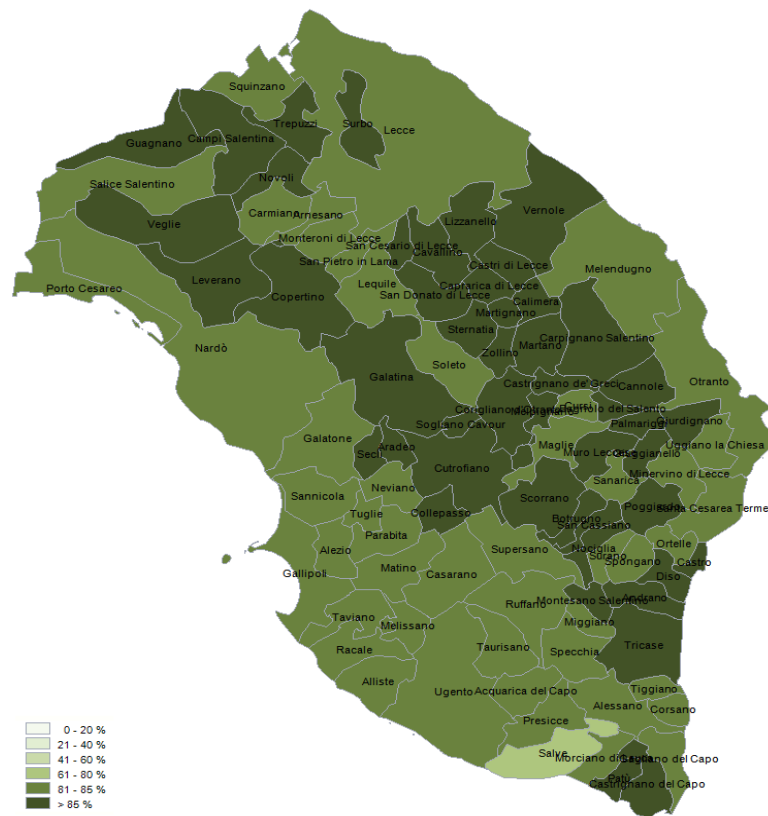


Tabella 13. Campagna vaccinale anti Covid 19 - Vaccinati per dose per 100 abitanti.

Fasce Età	1 ^a dose/100 Ab.	Mono e 2 ^a dose/100 Ab.	3 ^a dose/100 Ab.
5-11	51	44	0
12-19	93	88	54
20-29	85	78	55
30-39	82	77	56
40-49	81	79	62
50-59	80	91	65
60-69	87	94	75
70-79	90	96	80
80-89	92	90	78
>= 90	77	74	57
Totale	88	89	70

Nota: Il dato del Totale della 3^a dose/100 Ab. Si riferisce alla popolazione over 12

Figura 16. Distribuzione geografica dei cittadini vaccinati monodose e 1^a dose per 100 Ab..



I dati riportati sono quelli in possesso di questo ufficio nel giorno e alle ore indicati nella copertina del report.

Si consideri che i dati si riferiscono alla residenza anagrafica dei cittadini ma potrebbero non coincidere con il reale domicilio. Sono considerati temporaneamente presenti i cittadini momentaneamente domiciliati in provincia di Lecce.

Si consideri inoltre che trattasi di dati molto dinamici che variano costantemente, per cui l'attribuzione ai comuni di alcune unità potrebbe risentire di queste problematiche e pertanto potrebbero risultare discordanti al momento della rilevazione con quelli forniti da altri enti o uffici.

Si consideri infine che solo per la RSA la fontanella di Soletto è stato considerato come domicilio degli utenti e degli operatori la sede della RSA.

Dall'8 gennaio 2021 il report include i dati, per comune di residenza, dei vaccinati nella campagna di vaccinazione anti COVID avviata il 27 dicembre 2020.

Hanno contribuito alla realizzazione del report

Il gruppo di lavoro U.O.C. Statistica ed Epidemiologia ASL Lecce: Sig.ra Valeria Gerardi, Sig.ra Ornella Guida, Sig. Donato Rollo.