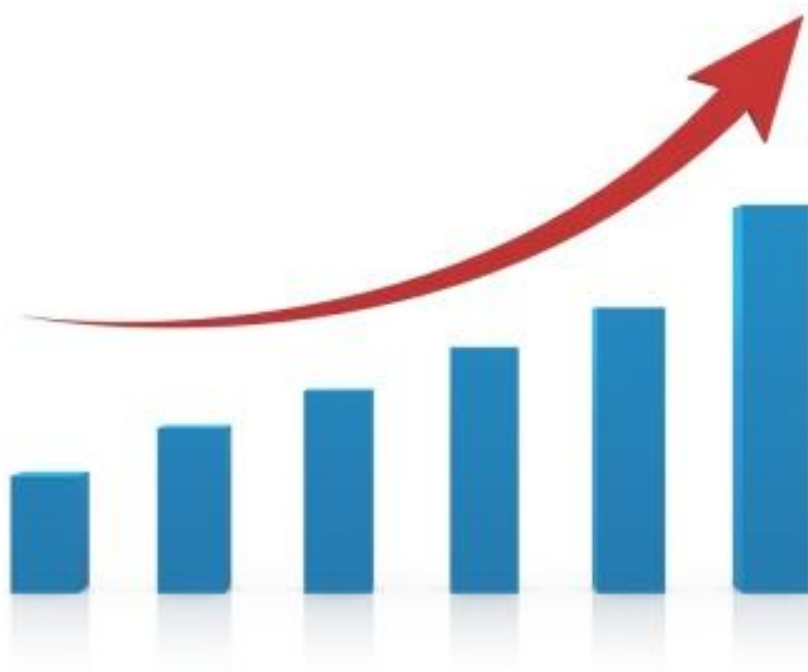


COVID-19 IN PROVINCIA DI LECCE



REPORT del 17 giugno 2022

Aggiornamento delle ore 10.30

Documento a cura di Fabrizio Quarta con la collaborazione di Angela Metallo
Elaborazione dati Carlo Indino

Tabella 1. Distribuzione per comune dei casi di infezione da COVID-19.

Comune	N° casi da inizio pandemia	Attualmente positivi	Attualmente positivi per 1.000 Ab.	N. Vaccinati mono, 1 ^a dose	Vaccinati mono, 1 ^a dose per 100 Ab.
ALESSANO	1.713	27	4,3	5.284	84,1
ALEZIO	1.686	25	4,5	4.791	85,4
ALLISTE	1.772	27	4,1	5.401	81,7
ANDRANO	1.243	12	2,5	4.107	86,9
ARADEO	2.463	51	5,6	7.901	86,3
ARNESANO	1.233	20	5,0	3.422	85,4
BAGNOLO DEL SALENTO	471	0	0,0	1.571	86,6
BOTRUGNO	779	17	6,3	2.371	88,0
CALIMERA	1.859	61	8,8	6.094	88,2
CAMPI SALENTINA	2.841	51	5,0	8.896	87,6
CANNOLE	562	15	9,0	1.468	87,6
CAPRARICA DI LECCE	553	7	2,9	2.072	86,5
CARMIANO	3.720	51	4,3	10.212	85,5
CARPIGNANO SALENTINO	996	17	4,6	3.310	88,8
CASARANO	5.851	47	2,4	16.524	83,4
CASTRI' DI LECCE	646	10	3,5	2.477	87,8
CASTRIGNANO DEI GRECI	1.002	17	4,4	3.385	88,4
CASTRIGNANO DEL CAPO	1.363	16	3,1	4.507	86,1
CAVALLINO	4.251	61	4,8	11.136	87,2
COLLEPASSO	1.513	37	6,4	5.001	85,9
COPERTINO	6.166	95	4,0	20.714	87,6
CORIGLIANO D'OTRANTO	1.539	28	4,9	5.052	88,3
CORSANO	1.542	7	1,3	4.457	83,7
CURSI	1.103	25	6,2	3.447	85,4
CUTROFIANO	2.596	27	3,0	7.743	87,3
DISO	633	6	2,1	2.595	89,4
GAGLIANO DEL CAPO	1.399	16	3,2	4.208	82,9
GALATINA	7.131	68	2,6	22.897	86,5
GALATONE	4.677	83	5,4	12.963	84,6
GALLIPOLI	6.012	58	2,9	16.949	84,0
GIUGGIANELLO	271	11	9,5	1.024	88,7
GIURDIGNANO	566	6	3,1	1.677	86,1
GUAGNANO	1.376	23	4,1	4.795	86,1
LECCE	26.557	334	3,5	80.706	83,6
LEQUILE	2.612	48	5,5	7.224	83,0
LEVERANO	3.859	101	7,2	12.197	87,4
LIZZANELLO	3.751	40	3,3	10.394	86,6
MAGLIE	3.763	57	4,1	11.998	85,5
MARTANO	2.333	54	6,0	7.658	85,5
MARTIGNANO	472	7	4,3	1.419	87,1
MATINO	3.411	21	1,9	9.152	81,1
MELENDUGNO	2.995	27	2,7	8.325	83,2
MELISSANO	2.049	15	2,1	5.643	80,7
MELPIGNANO	554	18	8,2	1.901	86,1
MIGGIANO	937	2	0,6	2.912	85,0

Comune	N° casi da inizio pandemia	Attualmente positivi	Attualmente positivi per 1.000 Ab.	N. Vaccinati mono, 1 ^a dose	Vaccinati mono, 1 ^a dose per 100 Ab.
MINERVINO DI LECCE	1.054	11	3,1	3.006	84,5
MONTERONI DI LECCE	4.005	50	3,6	11.433	83,0
MONTESANO SALENTINO	872	11	4,2	2.263	85,5
MORCIANO DI LEUCA	707	4	1,3	2.693	84,7
MURO LECCESE	1.189	16	3,3	4.229	86,5
NARDO'	8.547	169	5,4	26.686	85,3
NEVIANO	1.377	26	5,1	4.339	84,9
NOCIGLIA	617	6	2,7	1.897	85,6
NOVOLI	2.377	23	3,0	6.779	87,2
ORTELLE	589	15	6,5	1.963	84,7
OTRANTO	1.482	30	5,1	4.750	81,2
PALMARIGGI	373	6	4,2	1.262	88,1
PARABITA	2.424	19	2,1	7.386	83,4
PATU'	389	4	2,4	1.448	87,5
POGGIARDO	1.758	23	3,9	5.085	85,7
PRESICCE-ACQUARICA	2.692	21	2,2	7.867	80,6
RACALE	3.384	19	1,7	8.910	81,8
RUFFANO	2.882	15	1,6	7.860	81,7
SALICE SALENTINO	2.210	15	1,9	6.897	85,1
SALVE	1.053	13	2,9	3.648	80,1
SANARICA	419	1	0,7	1.255	85,0
SAN CESARIO DI LECCE	2.579	35	4,3	6.890	85,5
SAN DONATO DI LECCE	1.775	15	2,7	4.905	87,4
SANNICOLA	1.495	29	5,0	4.845	83,8
SAN PIETRO IN LAMA	1.048	28	8,0	2.933	83,6
SANTA CESAREA TERME	694	3	1,0	2.531	84,8
SCORRANO	2.467	23	3,4	5.867	85,6
SECLI'	574	5	2,7	1.654	89,0
SOGLIANO CAVOUR	1.140	17	4,3	3.435	86,2
SOLETO	1.438	22	4,1	4.520	84,6
SPECCHIA	1.391	6	1,3	3.943	83,5
SPONGANO	960	7	2,0	3.050	85,2
SQUINZANO	3.767	54	3,9	11.657	83,9
STERNATIA	508	6	2,7	1.932	87,1
SUPERSANO	1.266	21	4,9	3.641	84,8
SURANO	370	9	5,7	1.340	84,2
SURBO	5.008	57	3,8	12.833	85,9
TAURISANO	3.880	35	3,0	9.400	80,6
TAVIANO	3.584	43	3,6	9.878	83,7
TIGGIANO	798	15	5,2	2.401	83,8
TREPUZZI	4.168	61	4,3	12.420	86,8
TRICASE	5.107	51	2,9	14.894	85,9
TUGLIE	1.345	22	4,2	4.383	84,3
UGENTO	3.284	54	4,4	10.050	81,3
UGGIANO LA CHIESA	1.104	29	6,6	3.686	84,5
VEGLIE	4.033	45	3,3	11.821	86,3

Comune	N° casi da inizio pandemia	Attualmente positivi	Attualmente positivi per 1.000 Ab.	N. Vaccinati mono, 1 ^a dose	Vaccinati Mono, 1 ^a dose per 100 Ab.
VERNOLE	1.771	30	4,3	6.037	86,7
ZOLLINO	499	7	3,7	1.689	88,7
SAN CASSIANO	569	13	6,5	1.760	88,3
CASTRO	589	5	2,1	2.082	88,8
PORTO CESAREO	1.908	14	2,2	5.242	83,3
RSA La Fontanella - Ospiti e operatori (9)	80	0	-	-	-
Temporanem. Presenti	1.786	41	-	-	-
TOTALI	226.206	3.045	3,8	671.355	84,9

Nota: il colore rosso delle celle indica un valore peggiore rispetto al dato provinciale.

Tabella 2. Tamponi faringei eseguiti in Provincia di Lecce.

Tamponi eseguiti	N°	%
Tamponi negativi (*)	459.834	67
Tamponi positivi	207.665	33
Tot. (comprensivo dei ripetuti)	2.310.569	-

Nota: (*) Il dato si riferisce solo ai Laboratori pubblici e privati convenzionati.

Figura 1. Nuovi positivi per fasce di età. Settimana dal 10/06/22 al 16/06/2022.

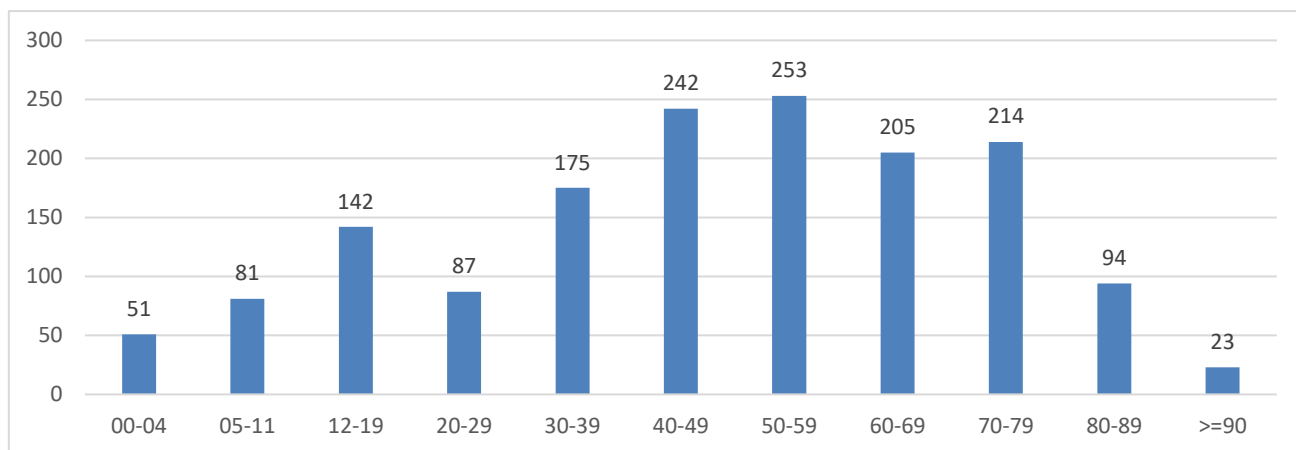


Figura 2. Trend settimanale dei casi "attualmente positivi" dal 3 dicembre 2021 ad oggi.

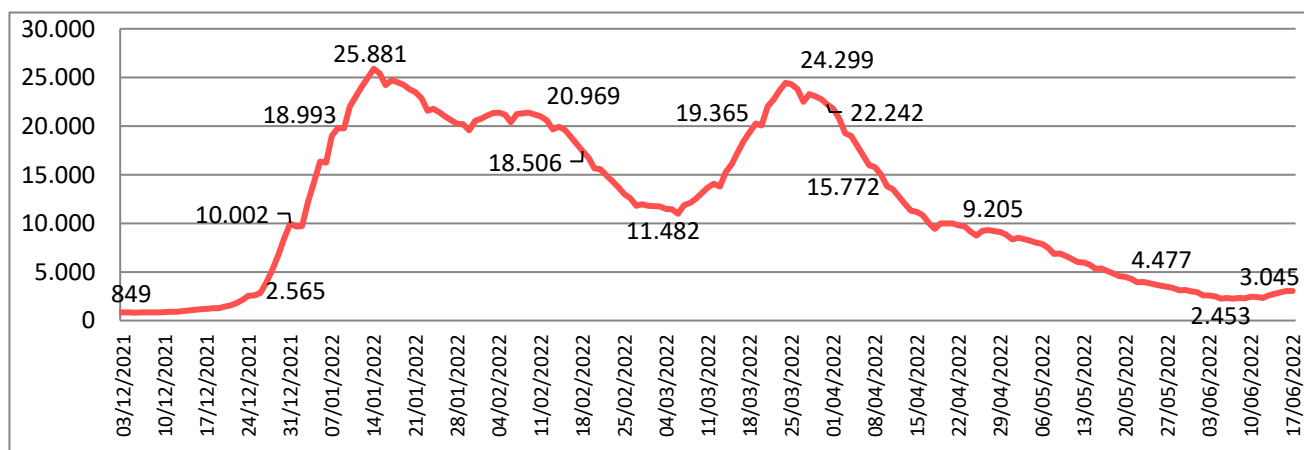


Figura 3. Trend settimanale dei nuovi positivi per le fasce di età dal 3 dicembre 2021 ad oggi.

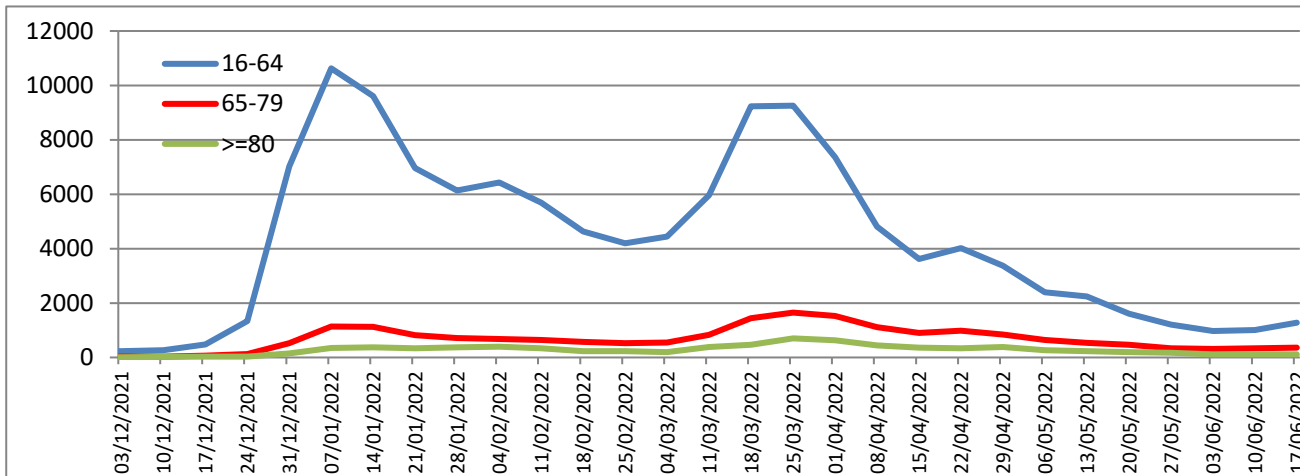


Tabella 3. Attualmente positivi per 1.000 Ab.e incidenza settimanale per 100.000 Ab.

Attualmente positivi per 1000 abitanti	3,8
Incidenza 7 giorni (10/6/22 - 16/6/22) per 100.000 abitanti	286,8

Tabella 4. Tasso ospedalizzazione mensile per 100.000 abitanti pop. vaccinata e non vaccinata.

Tasso di Ospedalizzazione mensile (20/5/22 - 16/6/22) per 100.000 abitanti	1^ dose	2^ dose	3^ dose	Non vaccinati
	1,86	1,76	2,19	5,49

Figura 4. Distribuzione geografica dei cittadini "attualmente positivi" a COVID-19 per 1000 Ab..

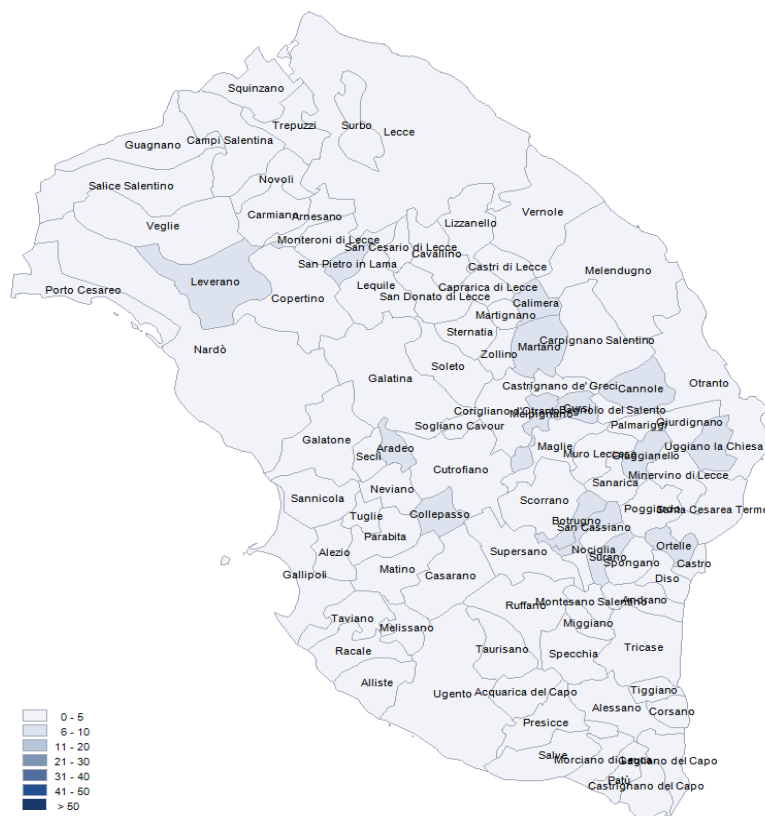


Figura 5. Distribuzione per sesso dei casi di infezione da COVID-19.

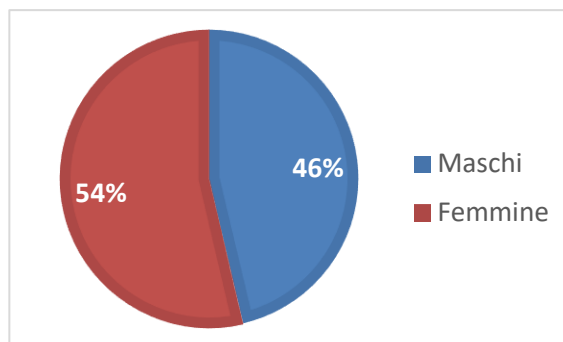


Tabella 5. Distribuzione per fasce di età e sesso dei casi di infezione da COVID-19.

Fasce Età	Maschi	Femmine	Totale	%
0-35	48.436	50.403	98.839	44
36-49	21.331	27.963	49.294	22
50-69	24.234	29.429	53.663	24
70-79	6.836	7.622	14.458	6
80-89	3.282	4.450	7.732	3
>=90	665	1.555	2.220	1
Totali	104.784	121.422	226.206	100

Figura 6. Distribuzione per fasce di età dei casi di infezione da COVID-19.

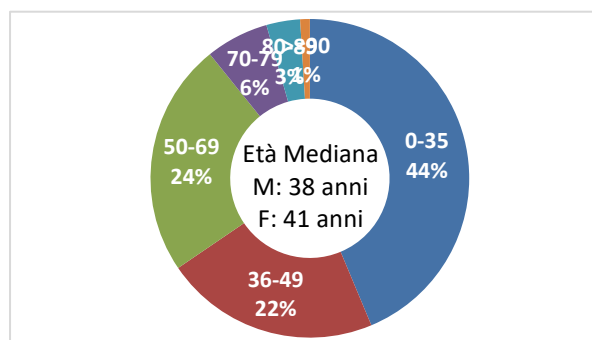


Tabella 6. Numero di ricoveri, degenze, dimessi e deceduti per infezione da COVID-19.

Istituto	Ricoveri Totali	Attualmente ricoverati	Dimessi	Deceduti
P.O. Galatina - Malattie infettive COVID	584	9	575	69
P.O. Galatina - Medicina interna COVID	295	0	295	74
P.O. Galatina - Altre UU.OO. COVID	28	0	28	0
P.O. Copertino - Lungod. Post COVID	38	0	38	6
P.O. Vito Fazzi - Anest. e Rianimaz. COVID	421	4	417	304
P.O. Vito Fazzi - Pneumologia COVID (DEA)	1.083	29	1.054	315
P.O. Vito Fazzi - Malattie Infettive COVID	759	10	749	105
P.O. Vito Fazzi - Med. Acc. Urgenza COVID	179	0	179	17
P.O. Fazzi (S. Cesario) Lungod. Post COVID	142	0	142	0
Totali	3.529	52	3.477	890

Figura 7. Numero di ricoveri, degenti, dimessi e deceduti per infezione da COVID-19.

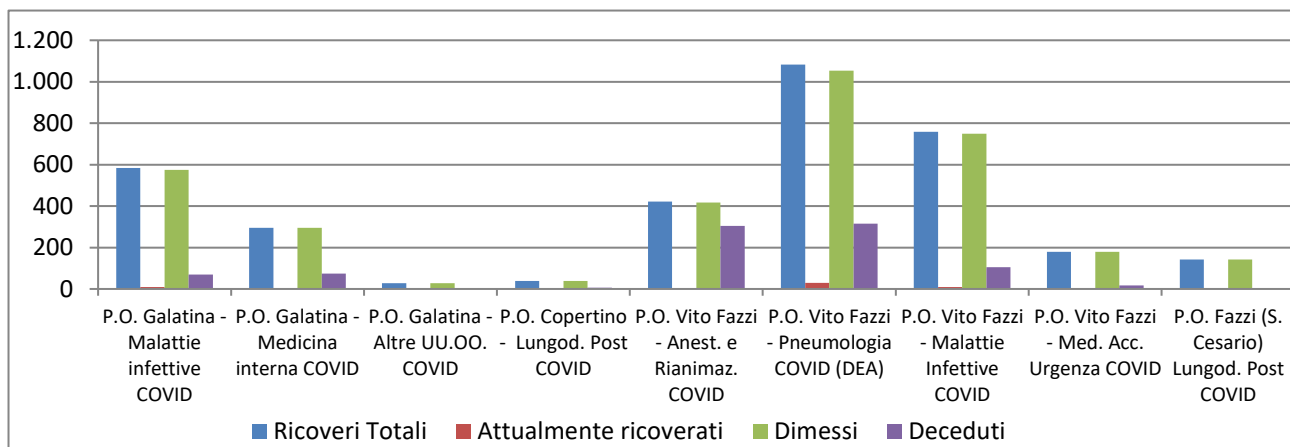


Tabella 7. Distribuzione per fasce di età e sesso dei ricoveri per infezione da COVID-19.

Fasce Età	Maschi	Femmine	Totale	%
0-35	80	56	136	4
36-49	188	164	352	10
50-69	691	391	1.082	31
70-79	461	373	834	24
80-89	401	421	822	23
>=90	141	162	303	9
Totali	1.962	1.567	3.529	100

Figura 8. Distribuzione per fasce di età dei ricoveri per infezione da COVID-19.

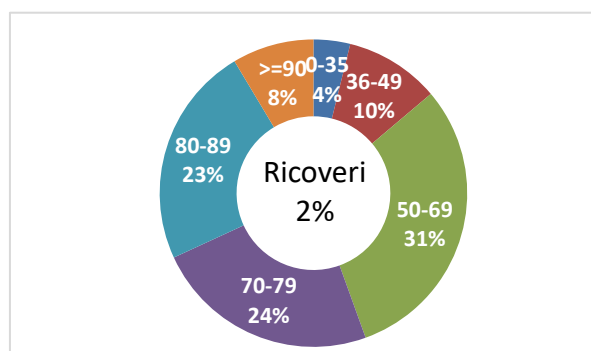


Figura 9. Trend settimanale dei ricoveri per le fasce di età dal 3 dicembre 2021 ad oggi.

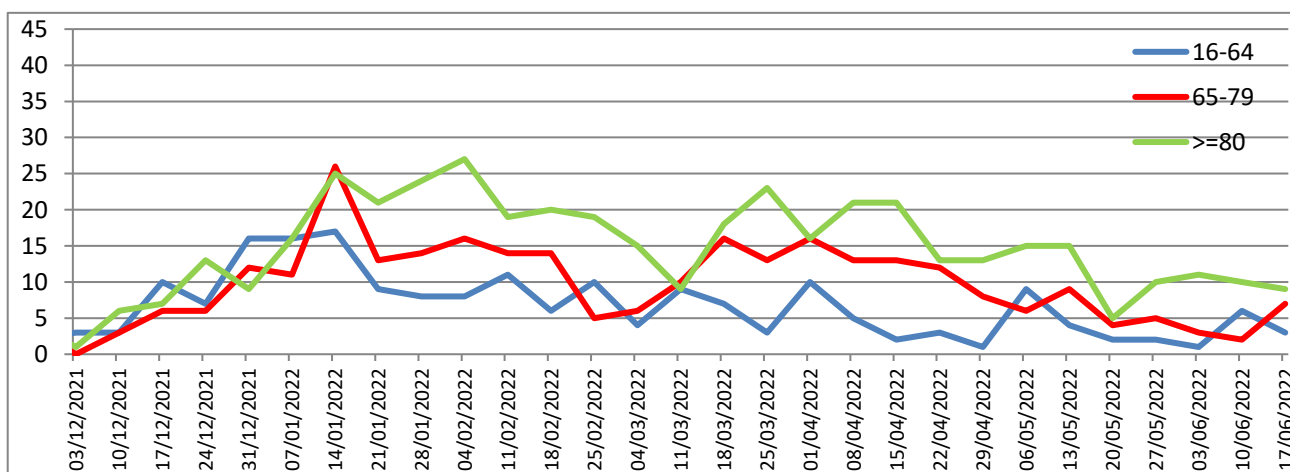


Tabella 8. Distribuzione per fasce di età e sesso dei deceduti per infezione da COVID-19.

Fasce Età	Maschi	Femmine	Totale	%
0-35	7	0	7	1
36-49	12	8	20	2
50-69	106	63	169	15
70-79	171	108	279	25
80-89	208	218	426	38
>=90	91	126	217	19
Totali	595	523	1.118	100

Figura 10. Trend settimanale dei deceduti per le fasce di età dal 3 dicembre 2021 ad oggi.

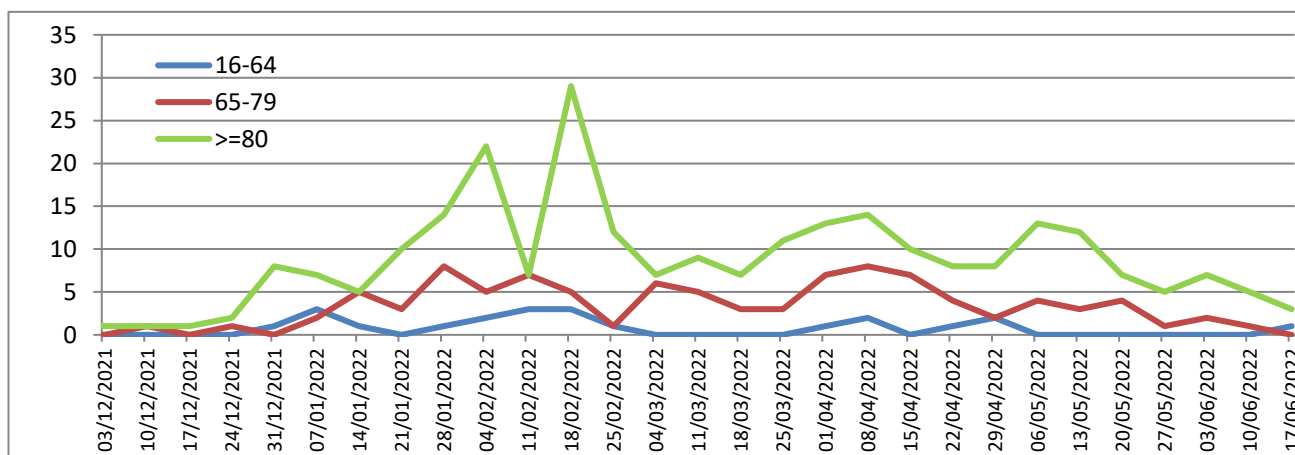


Figura 11. Distribuzione per fasce di età dei deceduti da infezione da COVID-19.

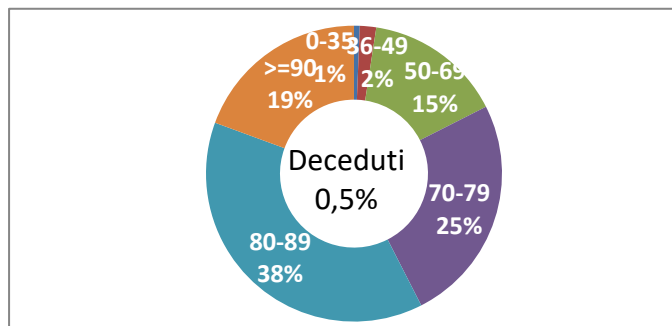


Figura 12. Distribuzione per fasce di età dei guariti da infezione da COVID-19.

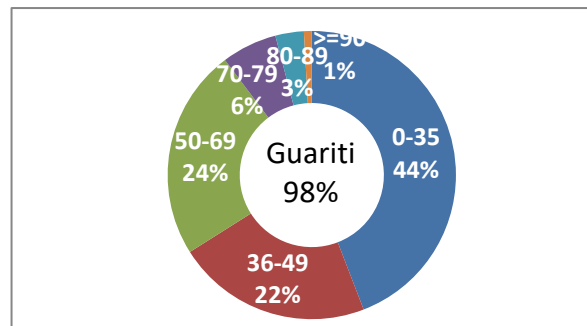


Tabella 9. Distribuzione per fasce di età e sesso dei guariti da infezione da COVID-19. dati cumulativi dal 29/02/2020 ad oggi.

Fasce Età	Maschi	Femmine	Totale	%
0-35	48.059	49.954	98.013	44
36-49	21045	27587	48.632	22
50-69	23.727	28.818	52.545	24
70-79	6490	7324	13.814	6
80-89	2.980	4.105	7.085	3
>=90	559	1395	1.954	1
Totali	102.860	119.183	222.043	100

Tabella 10. Distribuzione dei casi diagnosticati per luogo di esposizione dal 29/02/2020 (dato disponibile per 31.673 casi su 226.206).

Luogo di esposizione	N. Casi	%
Ambito Familiare	22.637	71,5
RSA/Casa di riposo/Comunità disabili	586	1,9
Ospedale Ambulatorio	786	2,5
Centro accoglienza rifugiati	385	1,2
Lavoro	2.515	7,9
Nave/Crociera	111	0,4
Altro	4.653	14,7
Totale	31.673	100

Figura 13. Distribuzione dei casi diagnosticati per luogo di esposizione dal 29/02/2020 (dato disponibile per 31.673 casi su 226.206).

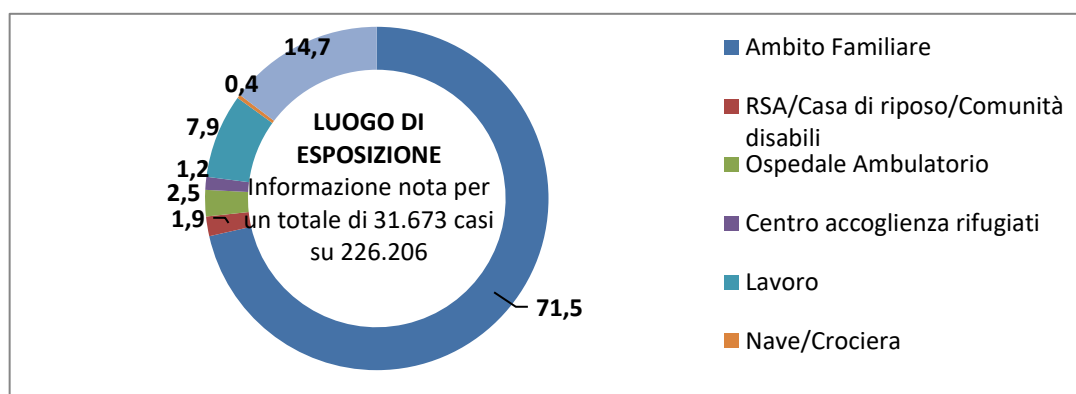


Tabella 11. Distribuzione dei casi diagnosticati per stato clinico iniziale dal 29/02/2020 (dato disponibile per 225.937 casi su 226.206).

Stato clinico	N. Casi	%
Asintomatico	186.831	82,7
Pauci-sintomatico	30.245	13,4
Lieve	7.744	3,4
Severo	697	0,3
Critico	420	0,2
Totale	225.937	100

Figura 14. Distribuzione dei casi diagnosticati per stato clinico iniziale dal 29/02/2020 (dato disponibile per 225.937 casi su 226.206).

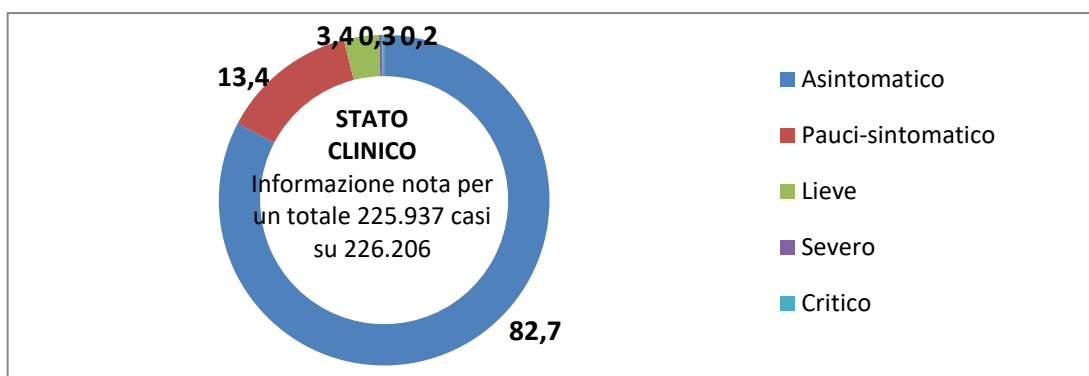


Tabella 12. Campagna vaccinale anti Covid 19 - Somministrazioni totali.

Fasce Età	1^ dose	Mono e 2^ dose	3^ Dose	4^ Dose	Totale
5-11	22.268	19.124	9	0	41.401
12-19	55.343	52.419	31.592	3	139.357
20-29	68.871	62.608	43.851	14	175.344
30-39	72.249	67.481	48.926	27	188.683
40-49	97.381	95.261	74.354	95	267.091
50-59	102.085	116.952	83.113	210	302.360
60-69	90.732	98.829	78.065	537	268.163
70-79	79.442	84.856	69.915	1.056	235.269
80-89	49.934	49.012	42.458	2.652	144.056
>= 90	11.714	11.276	8.631	666	32.287
Totale	650.019	657.818	480.914	5.260	1.794.011

Figura 15. Campagna vaccinale anti Covid 19 - Somministrazioni totali.

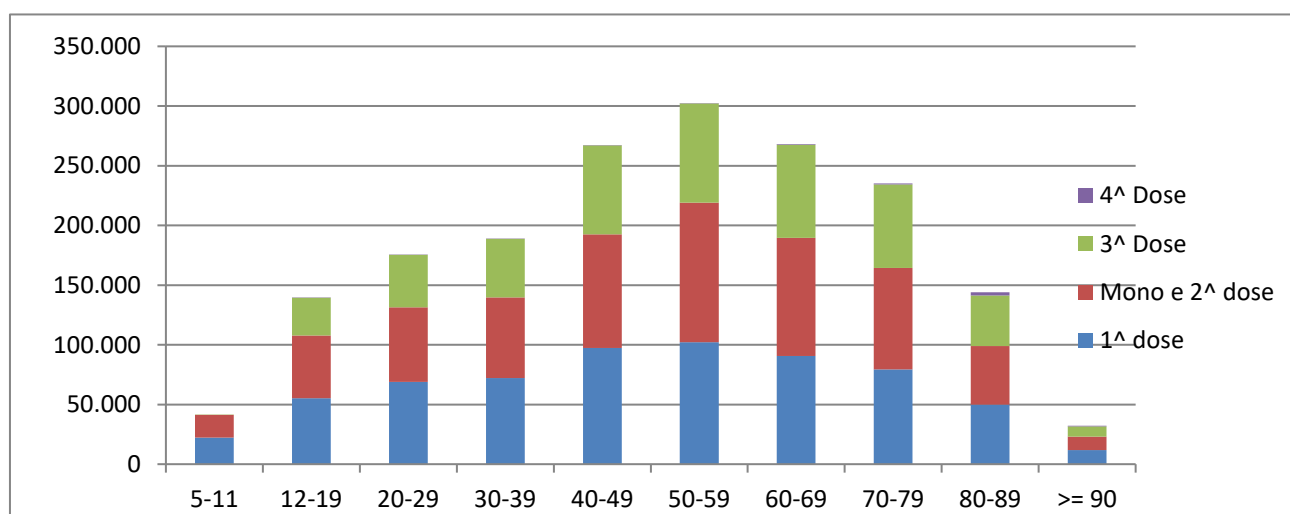
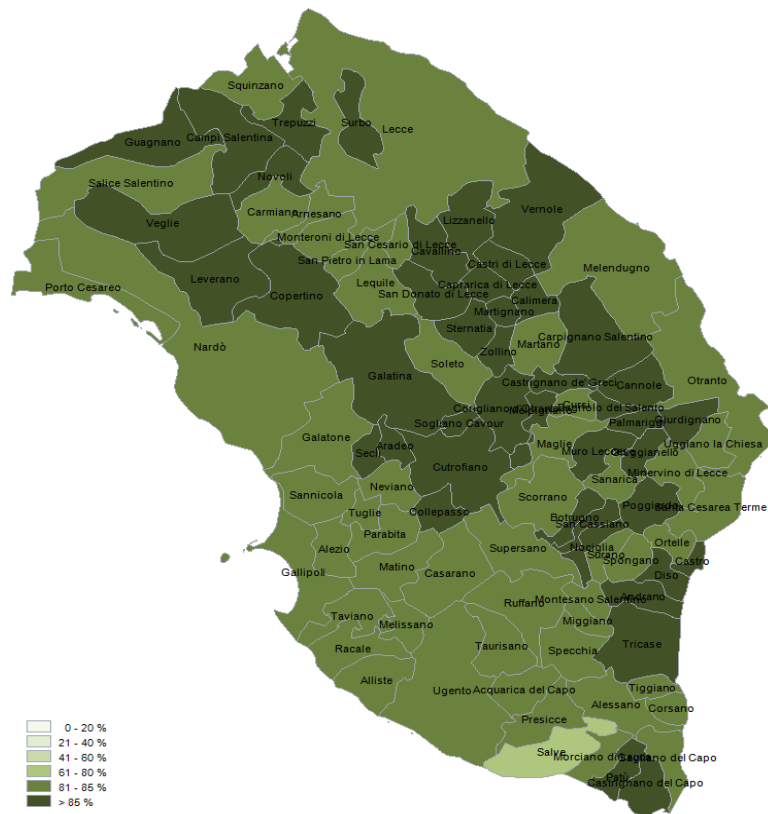


Tabella 13. Campagna vaccinale anti Covid 19 - Vaccinati per dose per 100 abitanti.

Fasce Età	1^ dose/100 Ab.	Mono e 2^ dose/100 Ab.	3^ dose/100 Ab.
5-11	51	44	0
12-19	93	88	53
20-29	85	78	54
30-39	82	77	56
40-49	81	79	62
50-59	80	91	65
60-69	87	94	74
70-79	90	96	79
80-89	92	90	78
>= 90	77	74	56
Totale	88	89	69

Nota: Il dato del Totale della 3^ dose/100 Ab. Si riferisce alla popolazione over 12

Figura 16. Distribuzione geografica dei cittadini vaccinati monodose e 1^a dose per 100 Ab..



I dati riportati sono quelli in possesso di questo ufficio nel giorno e alle ore indicati nella copertina del report.

Si consideri che i dati si riferiscono alla residenza anagrafica dei cittadini ma potrebbero non coincidere con il reale domicilio. Sono considerati temporaneamente presenti i cittadini momentaneamente domiciliati in provincia di Lecce.

Si consideri inoltre che trattasi di dati molto dinamici che variano costantemente, per cui l'attribuzione ai comuni di alcune unità potrebbe risentire di queste problematiche e pertanto potrebbero risultare discordanti al momento della rilevazione con quelli forniti da altri enti o uffici.

Si consideri infine che solo per la RSA la fontanella di Soletto è stato considerato come domicilio degli utenti e degli operatori la sede della RSA.

Dall'8 gennaio 2021 il report include i dati, per comune di residenza, dei vaccinati nella campagna di vaccinazione anti COVID avviata il 27 dicembre 2020.

Hanno contribuito alla realizzazione del report

Il gruppo di lavoro U.O.C. Statistica ed Epidemiologia ASL Lecce: Sig.ra Valeria Gerardi, Sig.ra Ornella Guida, Sig. Donato Rollo.