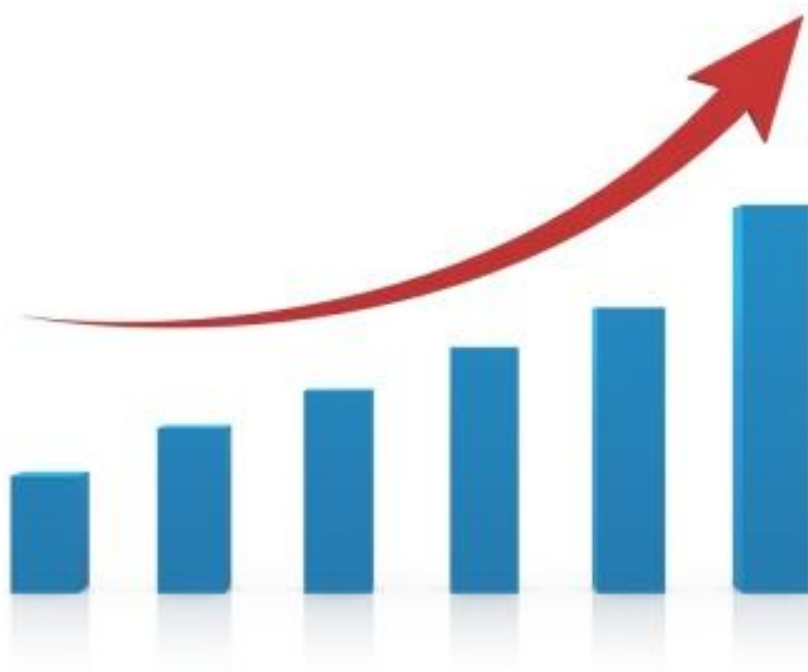


COVID-19 IN PROVINCIA DI LECCE



REPORT del 20 maggio 2022

Aggiornamento delle ore 10.30

Documento a cura di Fabrizio Quarta con la collaborazione di Angela Metallo
Elaborazione dati Carlo Indino

Tabella 1. Distribuzione per comune dei casi di infezione da COVID-19.

Comune	N° casi da inizio pandemia	Attualmente positivi	Attualmente positivi per 1.000 Ab.	N. Vaccinati mono, 1 ^a dose	Vaccinati mono, 1 ^a dose per 100 Ab.
ALESSANO	1.661	13	2,1	5.282	84,1
ALEZIO	1.637	30	5,3	4.791	85,4
ALLISTE	1.714	38	5,7	5.401	81,7
ANDRANO	1.197	28	5,9	4.107	86,9
ARADEO	2.365	39	4,3	7.899	86,3
ARNESANO	1.195	25	6,2	3.422	85,4
BAGNOLO DEL SALENTO	457	13	7,2	1.571	86,6
BOTRUGNO	741	17	6,3	2.371	88,0
CALIMERA	1.744	44	6,4	6.093	88,2
CAMPI SALENTINA	2.713	79	7,8	8.892	87,5
CANNOLE	529	9	5,4	1.468	87,6
CAPRARICA DI LECCE	524	19	7,9	2.072	86,5
CARMIANO	3.592	61	5,1	10.212	85,5
CARPIGNANO SALENTINO	953	59	15,8	3.310	88,8
CASARANO	5.715	81	4,1	16.524	83,4
CASTRI' DI LECCE	605	10	3,5	2.477	87,8
CASTRIGNANO DEI GRECI	960	14	3,7	3.384	88,4
CASTRIGNANO DEL CAPO	1.324	29	5,5	4.507	86,1
CAVALLINO	4.085	103	8,1	11.134	87,2
COLLEPASSO	1.422	25	4,3	4.999	85,9
COPERTINO	5.978	98	4,1	20.712	87,6
CORIGLIANO D'OTRANTO	1.495	31	5,4	5.051	88,3
CORSANO	1.524	13	2,4	4.457	83,7
CURSI	1.054	14	3,5	3.446	85,4
CUTROFIANO	2.518	56	6,3	7.743	87,3
DISO	613	14	4,8	2.595	89,4
GAGLIANO DEL CAPO	1.369	28	5,5	4.207	82,9
GALATINA	6.951	127	4,8	22.897	86,5
GALATONE	4.479	89	5,8	12.959	84,6
GALLIPOLI	5.841	99	4,9	16.944	84,0
GIUGGIANELLO	258	4	3,5	1.023	88,6
GIURDIGNANO	553	7	3,6	1.676	86,0
GUAGNANO	1.314	42	7,5	4.795	86,1
LECCE	25.722	432	4,5	80.680	83,6
LEQUILE	2.508	29	3,3	7.222	83,0
LEVERANO	3.670	77	5,5	12.196	87,4
LIZZANELLO	3.638	64	5,3	10.394	86,6
MAGLIE	3.625	71	5,1	11.997	85,4
MARTANO	2.208	74	8,3	7.654	85,5
MARTIGNANO	452	12	7,4	1.418	87,0
MATINO	3.326	47	4,2	9.151	81,1
MELENDUGNO	2.910	78	7,8	8.324	83,2
MELISSANO	2.011	58	8,3	5.642	80,7
MELPIGNANO	516	9	4,1	1.901	86,1
MIGGIANO	915	12	3,5	2.912	85,0

Comune	N° casi da inizio pandemia	Attualmente positivi	Attualmente positivi per 1.000 Ab.	N. Vaccinati mono, 1 ^a dose	Vaccinati mono, 1 ^a dose per 100 Ab.
MINERVINO DI LECCE	1.021	29	8,1	3.006	84,5
MONTERONI DI LECCE	3.858	71	5,2	11.432	83,0
MONTESANO SALENTINO	854	40	15,1	2.262	85,5
MORCIANO DI LEUCA	697	11	3,5	2.693	84,7
MURO LECCESE	1.134	20	4,1	4.228	86,5
NARDO'	8.119	213	6,8	26.684	85,3
NEVIANO	1.311	46	9,0	4.339	84,9
NOCIGLIA	592	17	7,7	1.897	85,6
NOVOLI	2.319	46	5,9	6.778	87,2
ORTELLE	557	10	4,3	1.963	84,7
OTRANTO	1.433	25	4,3	4.750	81,2
PALMARIGGI	363	11	7,7	1.262	88,1
PARABITA	2.369	52	5,9	7.384	83,4
PATU'	377	10	6,0	1.445	87,3
POGGIARDO	1.692	41	6,9	5.085	85,7
PRESICCE-ACQUARICA	2.619	81	8,3	7.866	80,6
RACALE	3.315	78	7,2	8.909	81,8
RUFFANO	2.824	56	5,8	7.859	81,7
SALICE SALENTINO	2.153	54	6,7	6.897	85,1
SALVE	1.024	23	5,0	3.648	80,1
SANARICA	416	5	3,4	1.255	85,0
SAN CESARIO DI LECCE	2.511	45	5,6	6.890	85,5
SAN DONATO DI LECCE	1.735	45	8,0	4.905	87,4
SANNICOLA	1.424	38	6,6	4.844	83,8
SAN PIETRO IN LAMA	1.001	6	1,7	2.932	83,6
SANTA CESAREA TERME	680	16	5,4	2.531	84,8
SCORRANO	2.380	39	5,7	5.864	85,5
SECLI'	560	11	5,9	1.654	89,0
SOGLIANO CAVOUR	1.084	37	9,3	3.435	86,2
SOLETO	1.405	28	5,2	4.520	84,6
SPECCHIA	1.380	34	7,2	3.943	83,5
SPONGANO	933	21	5,9	3.050	85,2
SQUINZANO	3.659	47	3,4	11.655	83,9
STERNATIA	497	11	5,0	1.932	87,1
SUPERSANO	1.227	25	5,8	3.641	84,8
SURANO	354	9	5,7	1.340	84,2
SURBO	4.818	107	7,2	12.832	85,9
TAURISANO	3.800	70	6,0	9.397	80,6
TAVIANO	3.479	72	6,1	9.877	83,7
TIGGIANO	770	16	5,6	2.401	83,8
TREPUZZI	4.006	81	5,7	12.419	86,8
TRICASE	4.963	85	4,9	14.893	85,9
TUGLIE	1.270	38	7,3	4.383	84,3
UGENTO	3.163	87	7,0	10.050	81,3
UGGIANO LA CHIESA	1.053	17	3,9	3.686	84,5
VEGLIE	3.812	109	8,0	11.820	86,3

Comune	N° casi da inizio pandemia	Attualmente positivi	Attualmente positivi per 1.000 Ab.	N. Vaccinati mono, 1 ^a dose	Vaccinati Mono, 1 ^a dose per 100 Ab.
VERNOLE	1.697	38	5,5	6.036	86,6
ZOLLINO	491	10	5,3	1.689	88,7
SAN CASSIANO	546	5	2,5	1.757	88,2
CASTRO	571	14	6,0	2.082	88,8
PORTO CESAREO	1.846	24	3,8	5.241	83,3
RSA La Fontanella - Ospiti e operatori (9)	79	0	-	-	-
Temporanem. Presenti	1.692	32	-	-	-
TOTALI	218.514	4.477	5,6	671.253	84,8

Nota: il colore rosso delle celle indica un valore peggiore rispetto al dato provinciale.

Tabella 2. Tamponi faringei eseguiti in Provincia di Lecce.

Tamponi eseguiti	N°	%
Tamponi negativi (*)	459.834	68
Tamponi positivi	207.665	32
Tot. (comprensivo dei ripetuti)	2.251.425	-

Nota: (*) Il dato si riferisce solo ai Laboratori pubblici e privati convenzionati.

Figura 1. Nuovi positivi per fasce di età. Settimana dal 13/05/22 al 19/05/2022.

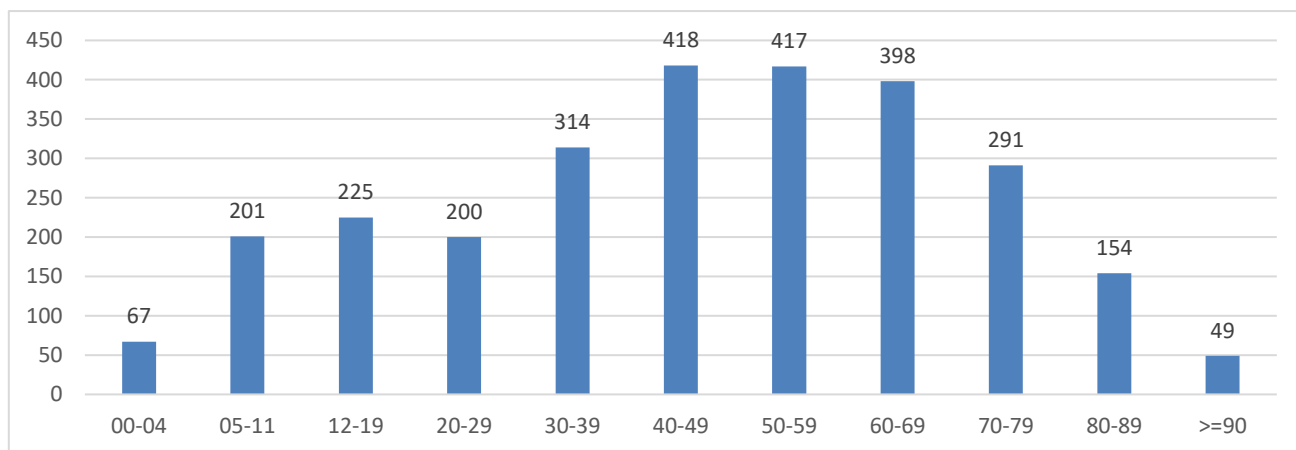


Figura 2. Trend settimanale dei casi "attualmente positivi" dal 3 dicembre 2021 ad oggi.

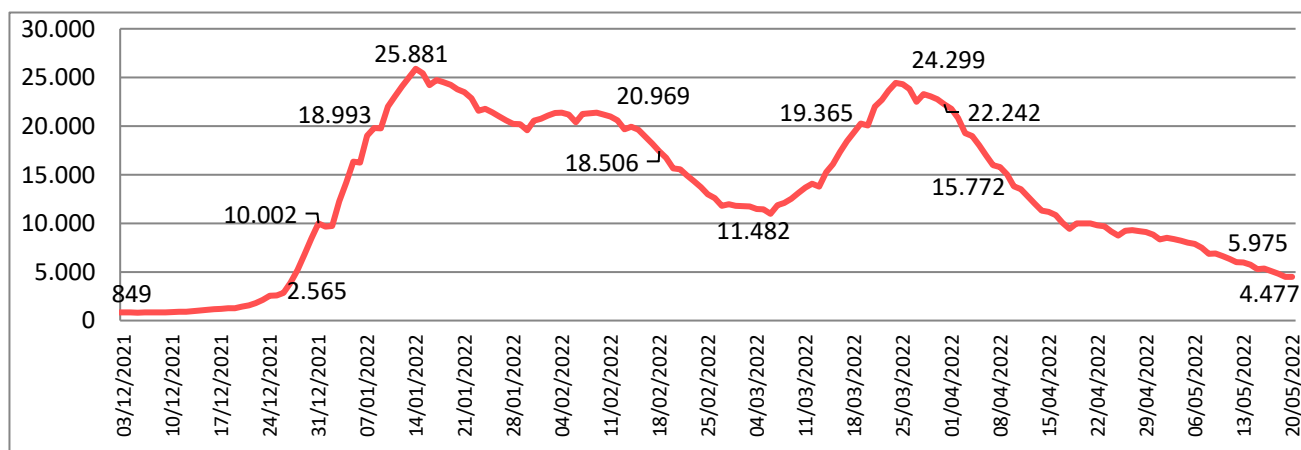


Figura 3. Trend settimanale dei nuovi positivi per le fasce di età dal 3 dicembre 2021 ad oggi.

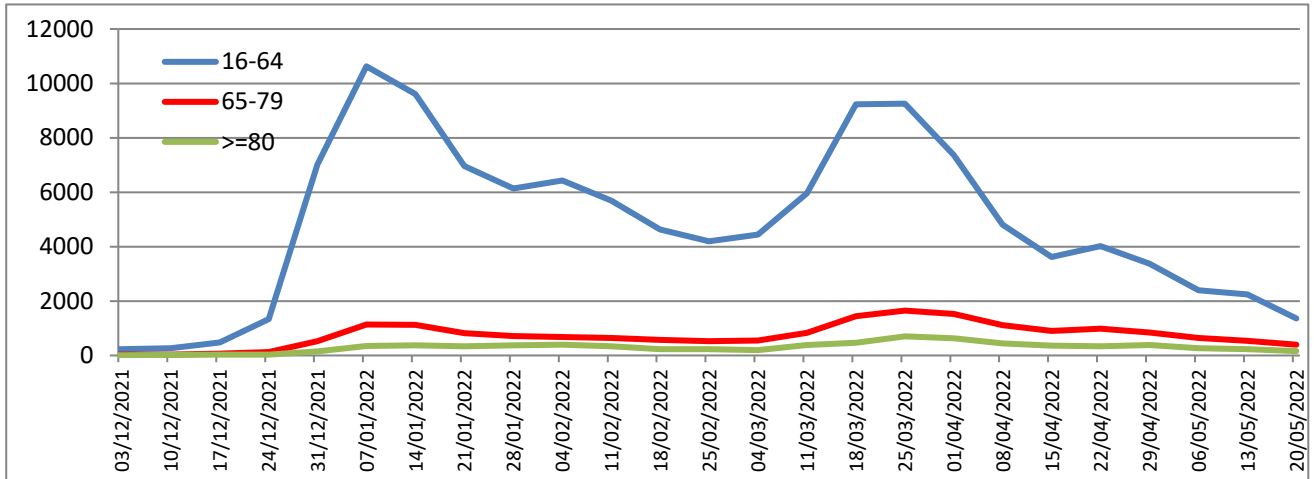


Tabella 3. Attualmente positivi per 1.000 Ab.e incidenza settimanale per 100.000 Ab.

Attualmente positivi per 1000 abitanti	5,6
Incidenza 7 giorni (13/5/22 - 19/5/22) per 100.000 abitanti	353,8

Tabella 4. Tasso ospedalizzazione mensile per 100.000 abitanti pop. vaccinata e non vaccinata.

Tasso di Ospedalizzazione mensile (13/5/22 - 19/5/22) per 100.000 abitanti	1 ^a dose	2 ^a dose	3 ^a dose	Non vaccinati
	0,00	2,07	3,25	5,84

Figura 4. Distribuzione geografica dei cittadini "attualmente positivi" a COVID-19 per 1000 Ab..

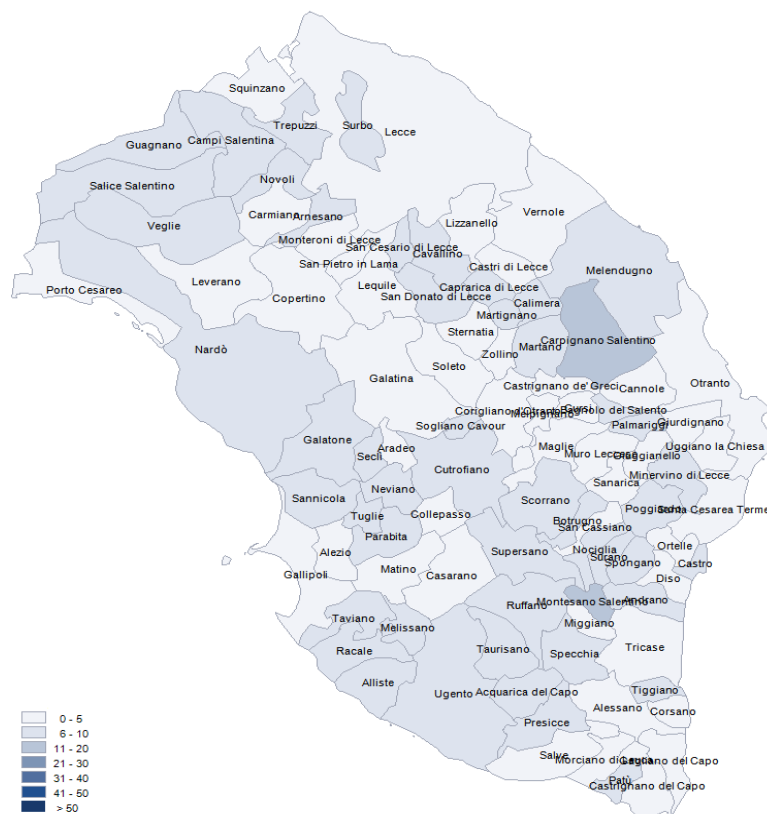


Figura 5. Distribuzione per sesso dei casi di infezione da COVID-19.

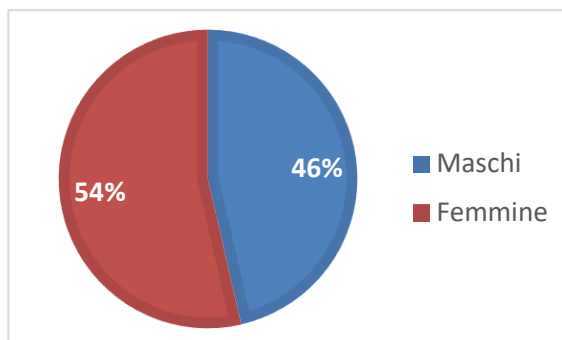


Tabella 5. Distribuzione per fasce di età e sesso dei casi di infezione da COVID-19.

Fasce Età	Maschi	Femmine	Totale	%
0-35	47.395	49.150	96.545	44
36-49	20.641	27.016	47.657	22
50-69	23.252	28.123	51.375	24
70-79	6.405	7.123	13.528	6
80-89	3.084	4.205	7.289	3
>=90	630	1.490	2.120	1
Totali	101.407	117.107	218.514	100

Figura 6. Distribuzione per fasce di età dei casi di infezione da COVID-19.

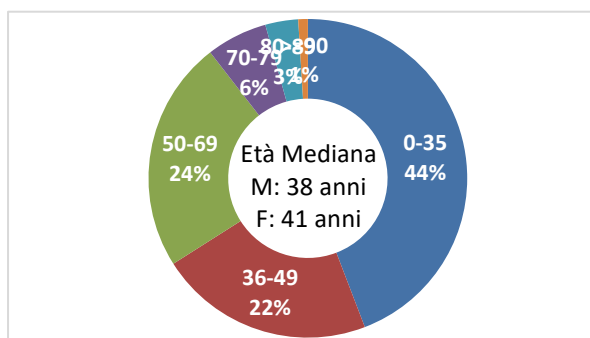


Tabella 6. Numero di ricoveri, degenti, dimessi e deceduti per infezione da COVID-19.

Istituto	Ricoveri Totali	Attualmente ricoverati	Dimessi	Deceduti
P.O. Galatina - Malattie infettive COVID	566	10	556	65
P.O. Galatina - Medicina interna COVID	295	0	295	74
P.O. Galatina - Altre UU.OO. COVID	28	0	28	0
P.O. Copertino - Lungod. Post COVID	38	0	38	6
P.O. Vito Fazzi - Anest. e Rianimaz. COVID	412	4	408	299
P.O. Vito Fazzi - Pneumologia COVID (DEA)	1.049	25	1.024	305
P.O. Vito Fazzi - Malattie Infettive COVID	749	8	741	102
P.O. Vito Fazzi - Med. Acc. Urgenza COVID	179	0	179	17
P.O. Fazzi (S. Cesario) Lungod. Post COVID	142	0	142	0
Totali	3.458	47	3.411	868

Figura 7. Numero di ricoveri, degenti, dimessi e deceduti per infezione da COVID-19.

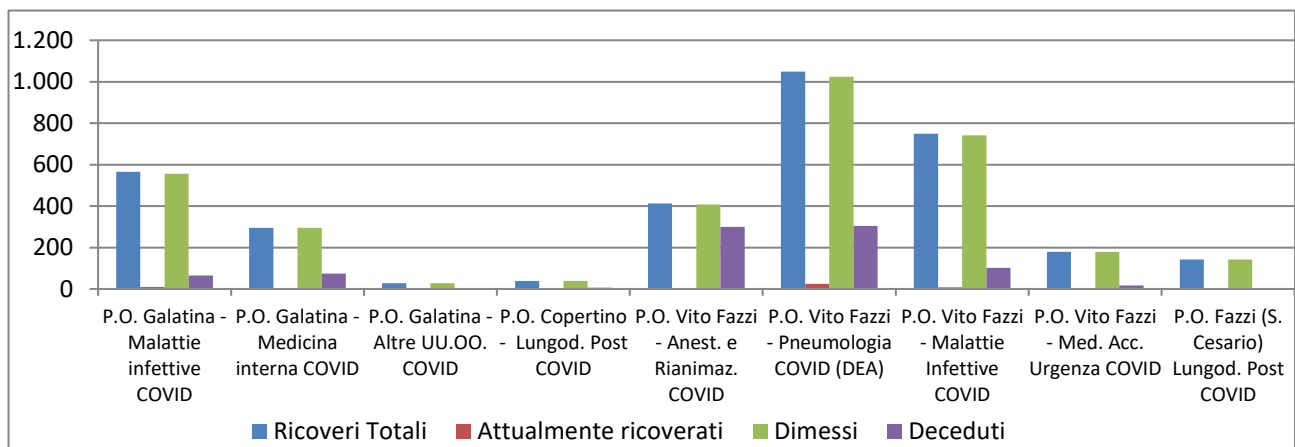


Tabella 7. Distribuzione per fasce di età e sesso dei ricoveri per infezione da COVID-19.

Fasce Età	Maschi	Femmine	Totale	%
0-35	78	55	133	4
36-49	186	163	349	10
50-69	686	385	1.071	31
70-79	452	365	817	24
80-89	392	403	795	23
>=90	136	157	293	8
Totali	1.930	1.528	3.458	100

Figura 8. Distribuzione per fasce di età dei ricoveri per infezione da COVID-19.

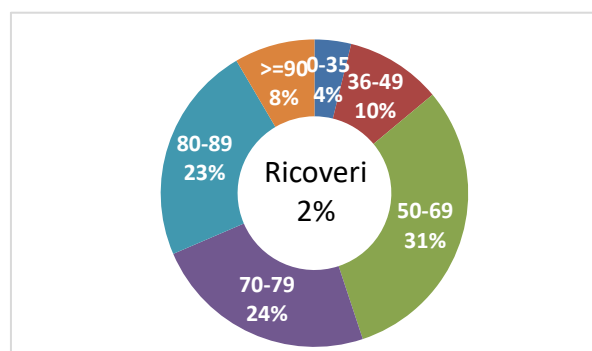


Figura 9. Trend settimanale dei ricoveri per le fasce di età dal 3 dicembre 2021 ad oggi.

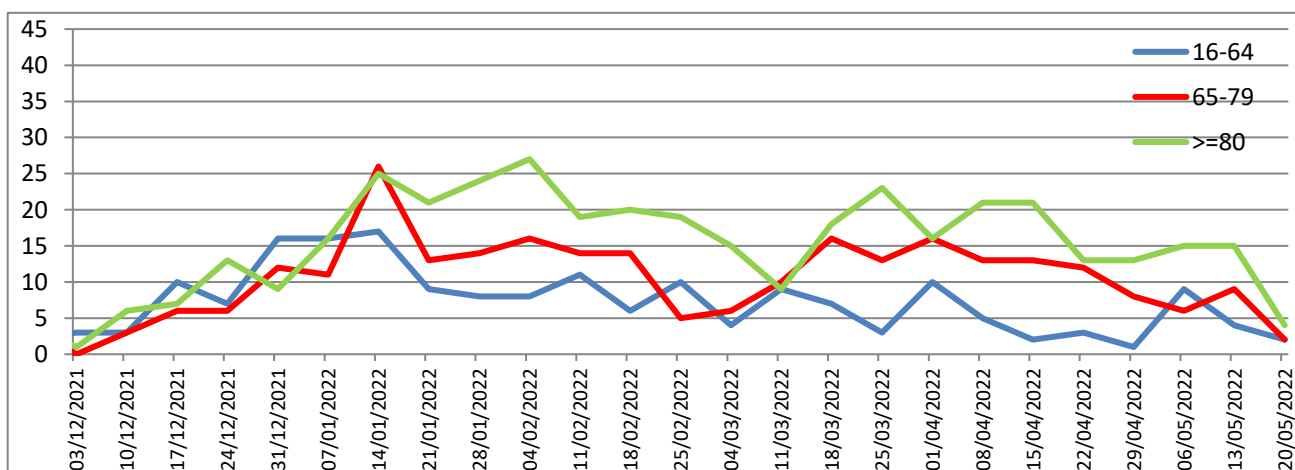


Tabella 8. Distribuzione per fasce di età e sesso dei deceduti per infezione da COVID-19.

Fasce Età	Maschi	Femmine	Totale	%
0-35	7	0	7	1
36-49	12	8	20	2
50-69	105	62	167	15
70-79	169	107	276	25
80-89	200	208	408	37
>=90	89	123	212	19
Totali	582	508	1.090	100

Figura 10. Trend settimanale dei deceduti per le fasce di età dal 3 dicembre 2021 ad oggi.

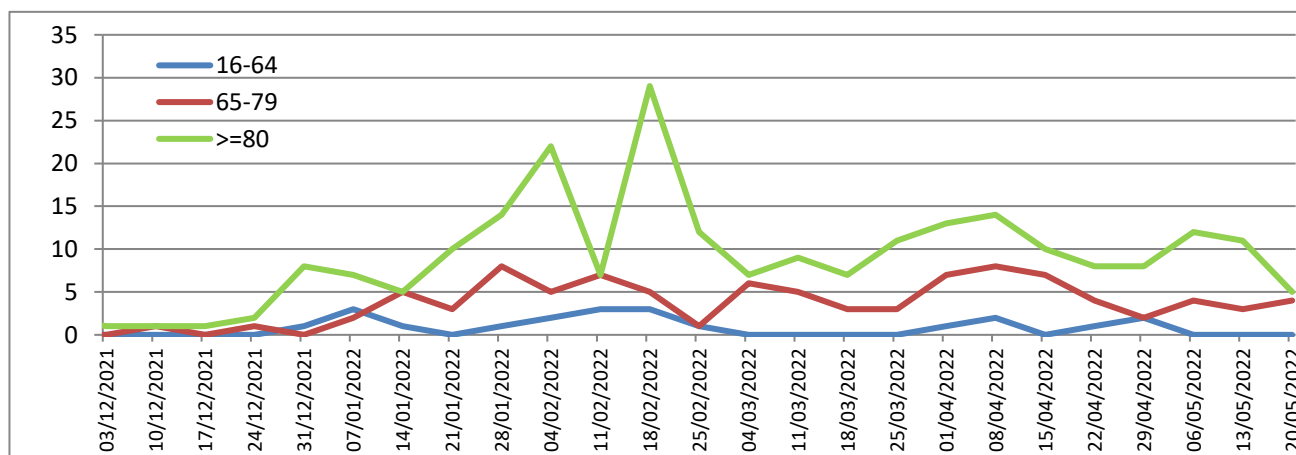


Figura 11. Distribuzione per fasce di età dei deceduti da infezione da COVID-19.

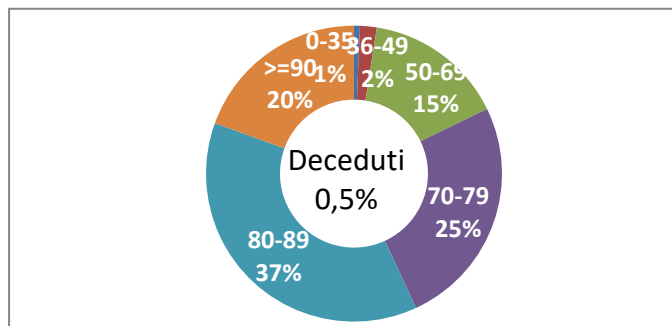


Figura 12. Distribuzione per fasce di età dei guariti da infezione da COVID-19.

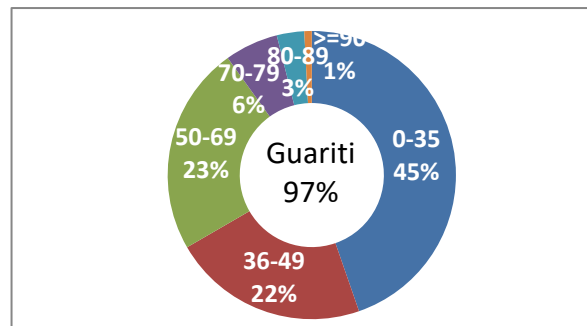


Tabella 9. Distribuzione per fasce di età e sesso dei guariti da infezione da COVID-19. dati cumulativi dal 29/02/2020 ad oggi.

Fasce Età	Maschi	Femmine	Totale	%
0-35	46.752	48.407	95.159	45
36-49	20238	26523	46.761	22
50-69	22.595	27.324	49.919	23
70-79	6019	6756	12.775	6
80-89	2.736	3.805	6.541	3
>=90	504	1288	1.792	1
Totali	98.844	114.103	212.947	100

Tabella 10. Distribuzione dei casi diagnosticati per luogo di esposizione dal 29/02/2020 (dato disponibile per 30.342 casi su 218.514).

Luogo di esposizione	N. Casi	%
Ambito Familiare	21.935	72,3
RSA/Casa di riposo/Comunità disabili	574	1,9
Ospedale Ambulatorio	775	2,6
Centro accoglienza rifugiati	385	1,3
Lavoro	2.474	8,2
Nave/Crociera	106	0,3
Altro	4.093	13,5
Totale	30.342	100

Figura 13. Distribuzione dei casi diagnosticati per luogo di esposizione dal 29/02/2020 (dato disponibile per 30.342 casi su 218.514).

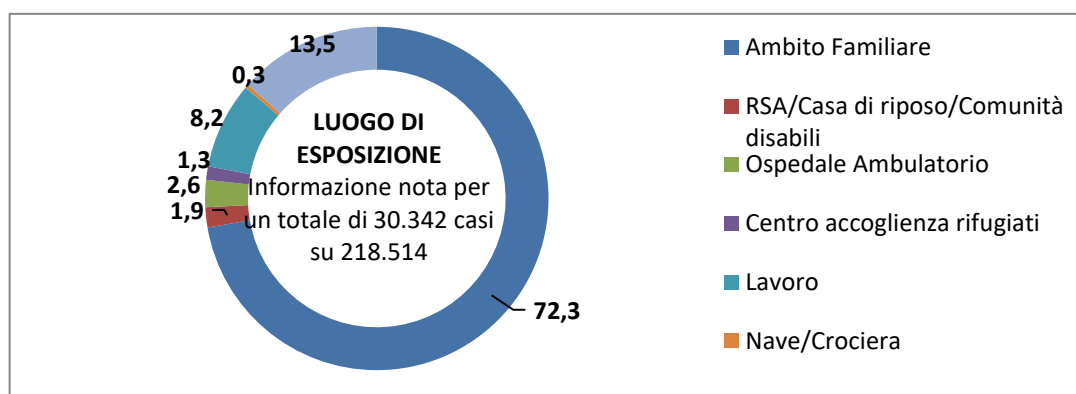


Tabella 11. Distribuzione dei casi diagnosticati per stato clinico iniziale dal 29/02/2020 (dato disponibile per 217.969 casi su 218.514).

Stato clinico	N. Casi	%
Asintomatico	179.503	82,4
Pauci-sintomatico	29.981	13,8
Lieve	7.421	3,4
Severo	663	0,3
Critico	401	0,2
Totale	217.969	100

Figura 14. Distribuzione dei casi diagnosticati per stato clinico iniziale dal 29/02/2020 (dato disponibile per 217.969 casi su 218.514).

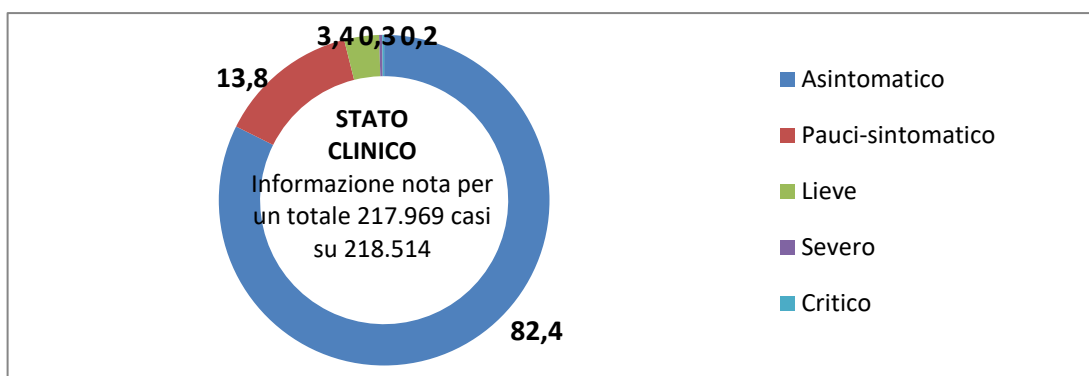


Tabella 12. Campagna vaccinale anti Covid 19 - Somministrazioni totali.

Fasce Età	1 ^a dose	Mono e 2 ^a dose	3 ^a Dose	4 ^a Dose	Totale
5-11	22.257	19.120	6	0	41.383
12-19	55.323	52.408	31.490	3	139.224
20-29	68.861	62.603	43.764	14	175.242
30-39	72.233	67.473	48.792	22	188.520
40-49	97.370	95.256	74.204	80	266.910
50-59	102.073	116.943	82.951	164	302.131
60-69	90.725	98.817	77.886	355	267.783
70-79	79.440	84.855	69.804	616	234.715
80-89	49.926	49.006	42.355	1.493	142.780
>= 90	11.709	11.274	8.598	329	31.910
Totale	649.917	657.755	479.850	3.076	1.790.598

Figura 15. Campagna vaccinale anti Covid 19 - Somministrazioni totali.

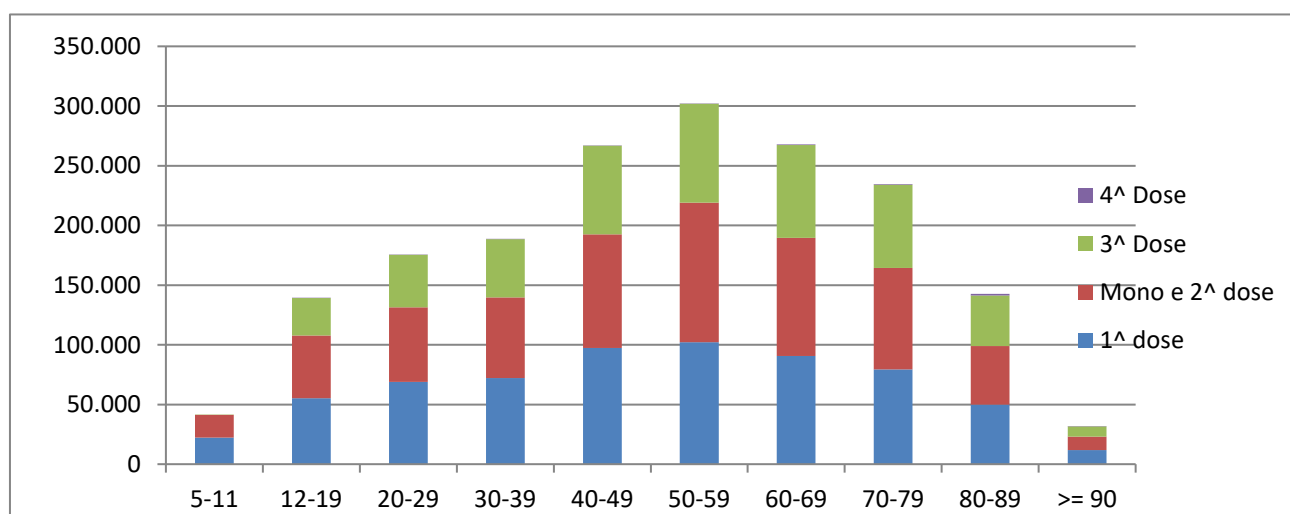
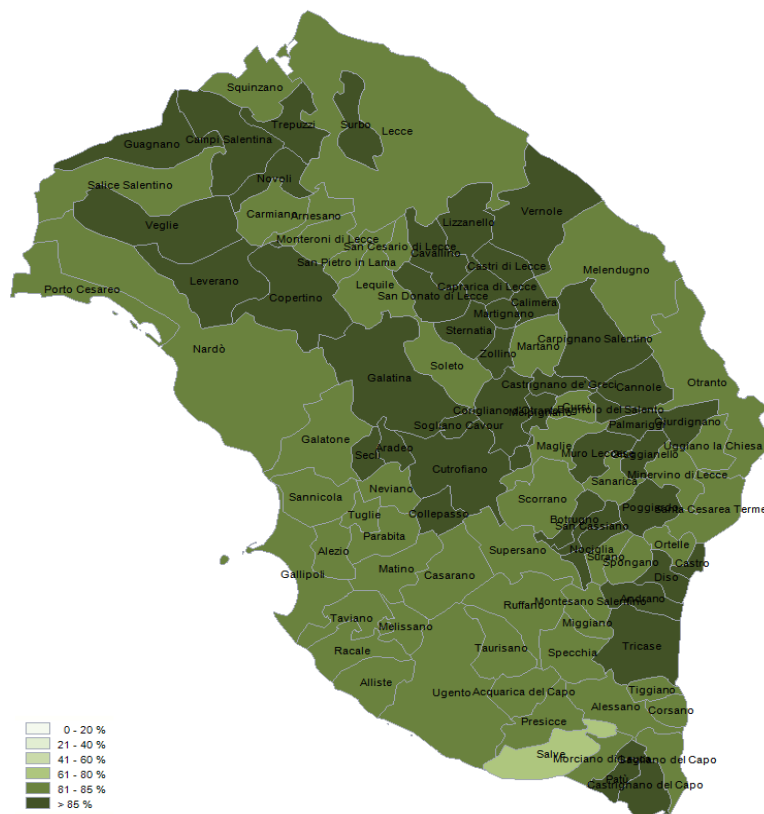


Tabella 13. Campagna vaccinale anti Covid 19 - Vaccinati per dose per 100 abitanti.

Fasce Età	1 ^a dose/100 Ab.	Mono e 2 ^a dose/100 Ab.	3 ^a dose/100 Ab.
5-11	51	44	0
12-19	93	88	53
20-29	85	78	54
30-39	82	77	56
40-49	81	79	62
50-59	80	91	65
60-69	87	94	74
70-79	90	96	79
80-89	92	90	78
>= 90	77	74	56
Totale	88	89	69

Nota: Il dato del Totale della 3^a dose/100 Ab. Si riferisce alla popolazione over 12

Figura 16. Distribuzione geografica dei cittadini vaccinati monodose e 1^a dose per 100 Ab..



I dati riportati sono quelli in possesso di questo ufficio nel giorno e alle ore indicati nella copertina del report.

Si consideri che i dati si riferiscono alla residenza anagrafica dei cittadini ma potrebbero non coincidere con il reale domicilio. Sono considerati temporaneamente presenti i cittadini momentaneamente domiciliati in provincia di Lecce.

Si consideri inoltre che trattasi di dati molto dinamici che variano costantemente, per cui l'attribuzione ai comuni di alcune unità potrebbe risentire di queste problematiche e pertanto potrebbero risultare discordanti al momento della rilevazione con quelli forniti da altri enti o uffici.

Si consideri infine che solo per la RSA la fontanella di Soleto è stato considerato come domicilio degli utenti e degli operatori la sede della RSA.

Dall'8 gennaio 2021 il report include i dati, per comune di residenza, dei vaccinati nella campagna di vaccinazione anti COVID avviata il 27 dicembre 2020.

Hanno contribuito alla realizzazione del report

Il gruppo di lavoro U.O.C. Statistica ed Epidemiologia ASL Lecce: Sig.ra Valeria Gerardi, Sig.ra Ornella Guida, Sig.Donato Rollo.