

# COVID-19 IN PROVINCIA DI LECCE



REPORT del 13 maggio 2022

Aggiornamento delle ore 10.30

---

Documento a cura di Fabrizio Quarta con la collaborazione di Angela Metallo  
Elaborazione dati Carlo Indino

**Tabella 1.** Distribuzione per comune dei casi di infezione da COVID-19.

Comune	N° casi da inizio pandemia	Attualmente positivi	Attualmente positivi per 1.000 Ab.	N. Vaccinati mono, 1 <sup>a</sup> dose	Vaccinati mono, 1 <sup>a</sup> dose per 100 Ab.
ALESSANO	1.654	41	6,5	5.282	84,1
ALEZIO	1.618	33	5,9	4.790	85,4
ALLISTE	1.696	54	8,2	5.401	81,7
ANDRANO	1.179	41	8,7	4.107	86,9
ARADEO	2.342	51	5,6	7.899	86,3
ARNESANO	1.179	33	8,2	3.422	85,4
BAGNOLO DEL SALENTO	450	38	20,9	1.571	86,6
BOTRUGNO	733	24	8,9	2.370	88,0
CALIMERA	1.721	58	8,4	6.092	88,2
CAMPI SALENTINA	2.670	100	9,8	8.891	87,5
CANNOLE	526	13	7,8	1.468	87,6
CAPRARICA DI LECCE	508	19	7,9	2.072	86,5
CARMIANO	3.550	81	6,8	10.212	85,5
CARPIGNANO SALENTINO	912	38	10,2	3.309	88,8
CASARANO	5.658	136	6,9	16.524	83,4
CASTRI' DI LECCE	596	17	6,0	2.477	87,8
CASTRIGNANO DEI GRECI	949	37	9,7	3.384	88,4
CASTRIGNANO DEL CAPO	1.311	49	9,4	4.507	86,1
CAVALLINO	4.027	151	11,8	11.134	87,2
COLLEPASSO	1.408	44	7,6	4.999	85,9
COPERTINO	5.917	123	5,2	20.712	87,6
CORIGLIANO D'OTRANTO	1.476	48	8,4	5.051	88,3
CORSANO	1.517	27	5,1	4.457	83,7
CURSI	1.045	18	4,5	3.446	85,4
CUTROFIANO	2.485	83	9,4	7.743	87,3
DISO	607	26	9,0	2.595	89,4
GAGLIANO DEL CAPO	1.352	34	6,7	4.207	82,9
GALATINA	6.867	190	7,2	22.896	86,5
GALATONE	4.427	141	9,2	12.959	84,6
GALLIPOLI	5.769	138	6,8	16.941	83,9
GIUGGIANELLO	255	6	5,2	1.023	88,6
GIURDIGNANO	546	15	7,7	1.676	86,0
GUAGNANO	1.285	37	6,6	4.795	86,1
LECCE	25.442	563	5,8	80.672	83,6
LEQUILE	2.486	42	4,8	7.222	83,0
LEVERANO	3.623	95	6,8	12.194	87,4
LIZZANELLO	3.591	75	6,2	10.394	86,6
MAGLIE	3.571	96	6,8	11.997	85,4
MARTANO	2.158	79	8,8	7.654	85,5
MARTIGNANO	446	14	8,6	1.418	87,0
MATINO	3.302	84	7,4	9.151	81,1
MELENDUGNO	2.862	93	9,3	8.323	83,2
MELISSANO	1.984	83	11,9	5.642	80,7
MELPIGNANO	510	10	4,5	1.896	85,9
MIGGIANO	905	15	4,4	2.912	85,0

Comune	N° casi da inizio pandemia	Attualmente positivi	Attualmente positivi per 1.000 Ab.	N. Vaccinati mono, 1 <sup>a</sup> dose	Vaccinati mono, 1 <sup>a</sup> dose per 100 Ab.
MINERVINO DI LECCE	1.008	41	11,5	3.005	84,4
MONTERONI DI LECCE	3.808	67	4,9	11.429	82,9
MONTESANO SALENTINO	827	46	17,4	2.262	85,5
MORCIANO DI LEUCA	688	9	2,8	2.693	84,7
MURO LECCESE	1.123	30	6,1	4.228	86,5
NARDO'	7.990	264	8,4	26.683	85,3
NEVIANO	1.282	52	10,2	4.339	84,9
NOCIGLIA	582	15	6,8	1.897	85,6
NOVOLI	2.293	54	6,9	6.778	87,2
ORTELLE	554	32	13,8	1.963	84,7
OTRANTO	1.410	15	2,6	4.749	81,2
PALMARIGGI	358	16	11,2	1.262	88,1
PARABITA	2.340	79	8,9	7.384	83,4
PATU'	374	17	10,3	1.445	87,3
POGGIARDO	1.667	53	8,9	5.082	85,6
PRESICCE-ACQUARICA	2.569	72	7,4	7.866	80,6
RACALE	3.268	86	7,9	8.909	81,8
RUFFANO	2.785	56	5,8	7.857	81,6
SALICE SALENTINO	2.124	66	8,1	6.897	85,1
SALVE	1.008	27	5,9	3.648	80,1
SANARICA	415	12	8,1	1.255	85,0
SAN CESARIO DI LECCE	2.481	49	6,1	6.890	85,5
SAN DONATO DI LECCE	1.708	54	9,6	4.905	87,4
SANNICOLA	1.400	52	9,0	4.844	83,8
SAN PIETRO IN LAMA	995	14	4,0	2.932	83,6
SANTA CESAREA TERME	670	22	7,4	2.531	84,8
SCORRANO	2.347	34	5,0	5.864	85,5
SECLI'	553	7	3,8	1.654	89,0
SOGLIANO CAVOUR	1.061	46	11,5	3.434	86,2
SOLETO	1.392	40	7,5	4.520	84,6
SPECCHIA	1.361	40	8,5	3.943	83,5
SPONGANO	915	27	7,5	3.050	85,2
SQUINZANO	3.628	85	6,1	11.655	83,9
STERNATIA	489	8	3,6	1.932	87,1
SUPERSANO	1.210	37	8,6	3.641	84,8
SURANO	349	12	7,5	1.339	84,1
SURBO	4.749	107	7,2	12.832	85,9
TAURISANO	3.748	100	8,6	9.395	80,6
TAVIANO	3.433	95	8,0	9.877	83,7
TIGGIANO	761	36	12,6	2.401	83,8
TREPUZZI	3.959	121	8,5	12.418	86,7
TRICASE	4.916	164	9,5	14.892	85,9
TUGLIE	1.244	39	7,5	4.382	84,3
UGENTO	3.112	116	9,4	10.050	81,3
UGGIANO LA CHIESA	1.041	12	2,8	3.685	84,5
VEGLIE	3.750	179	13,1	11.820	86,3

Comune	N° casi da inizio pandemia	Attualmente positivi	Attualmente positivi per 1.000 Ab.	N. Vaccinati mono, 1 <sup>a</sup> dose	Vaccinati Mono, 1 <sup>a</sup> dose per 100 Ab.
VERNOLE	1.674	46	6,6	6.036	86,6
ZOLLINO	485	11	5,8	1.689	88,7
SAN CASSIANO	543	13	6,5	1.757	88,2
CASTRO	565	39	16,6	2.082	88,8
PORTO CESAREO	1.835	45	7,2	5.239	83,3
RSA La Fontanella - Ospiti e operatori (9)	79	0	-	-	-
Temporanem. Presenti	1.674	23	-	-	-
<b>TOTALI</b>	<b>215.715</b>	<b>5.975</b>	<b>7,5</b>	<b>671.207</b>	<b>84,8</b>

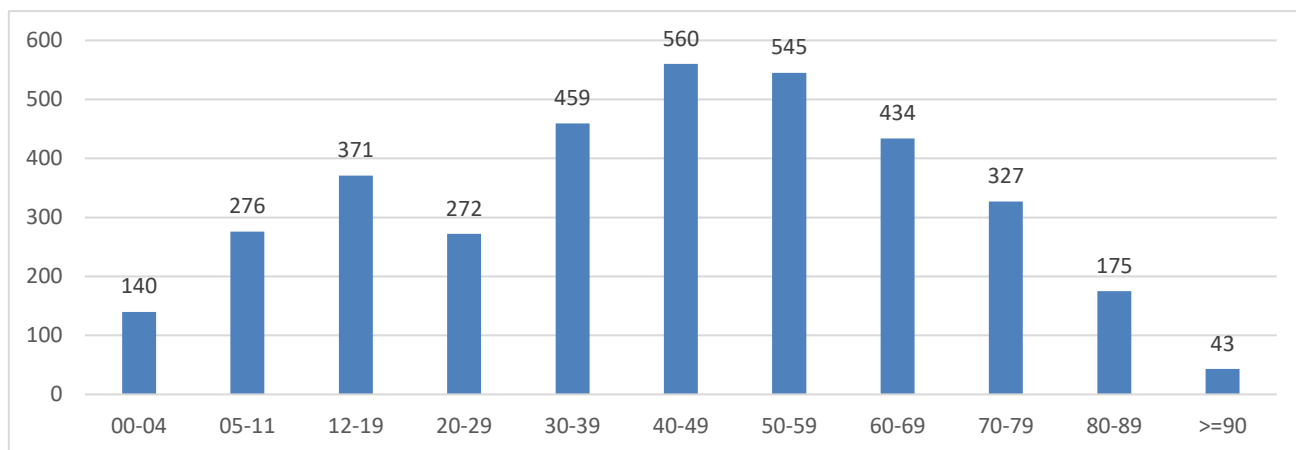
Nota: il colore rosso delle celle indica un valore peggiore rispetto al dato provinciale.

**Tabella 2.** Tamponi faringei eseguiti in Provincia di Lecce.

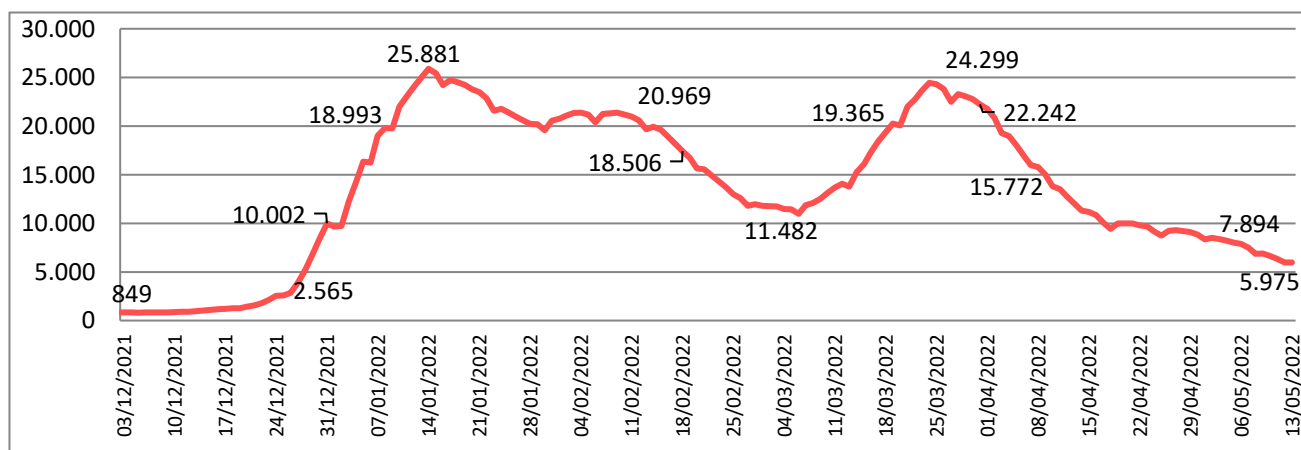
Tamponi eseguiti	N°	%
Tamponi negativi (*)	459.834	68
Tamponi positivi	207.665	32
<b>Tot. (comprensivo dei ripetuti)</b>	<b>2.231.173</b>	-

Nota: (\*) Il dato si riferisce solo ai Laboratori pubblici e privati convenzionati.

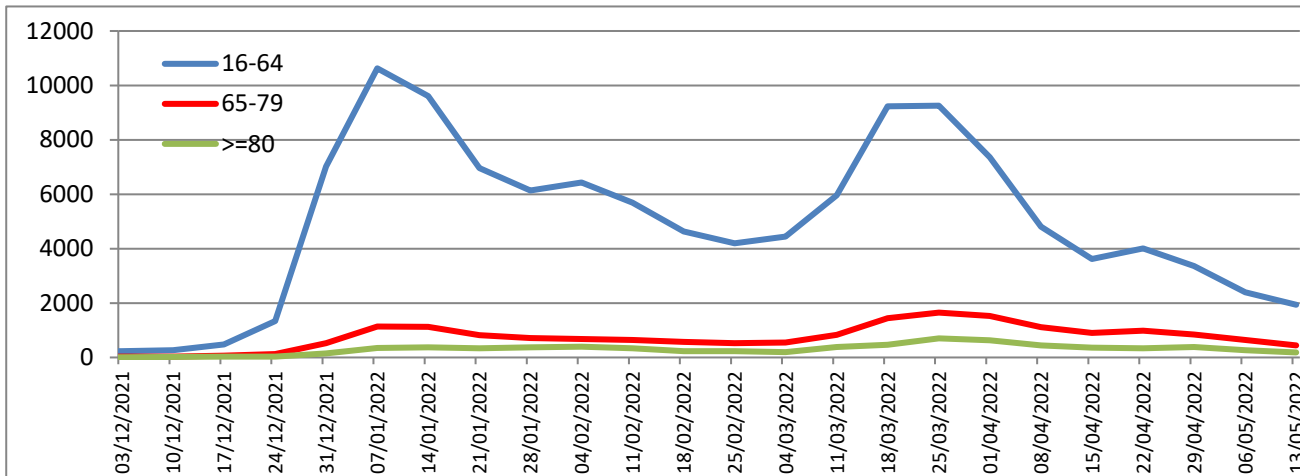
**Figura 1.** Nuovi positivi per fasce di età. Settimana dal 06/05/22 al 12/05/2022.



**Figura 2.** Trend settimanale dei casi "attualmente positivi" dal 3 dicembre 2021 ad oggi.



**Figura 3.** Trend settimanale dei nuovi positivi per le fasce di età dal 3 dicembre 2021 ad oggi.



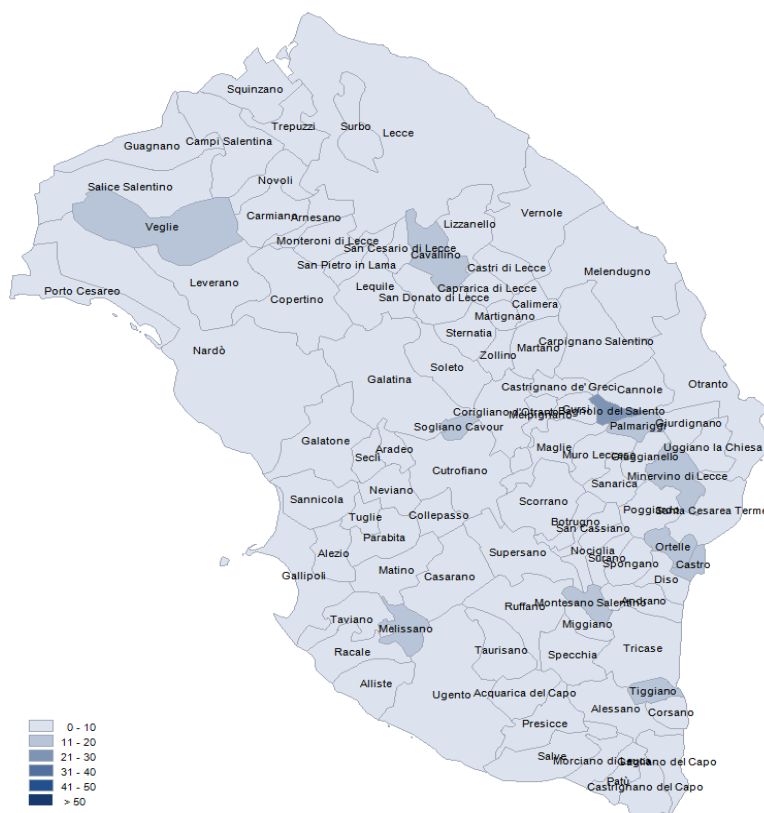
**Tabella 3.** Attualmente positivi per 1.000 Ab.e incidenza settimanale per 100.000 Ab.

Attualmente positivi per 1000 abitanti	<b>7,5</b>
Incidenza 7 giorni (6/5/22 - 12/5/22) per 100.000 abitanti	<b>468,7</b>

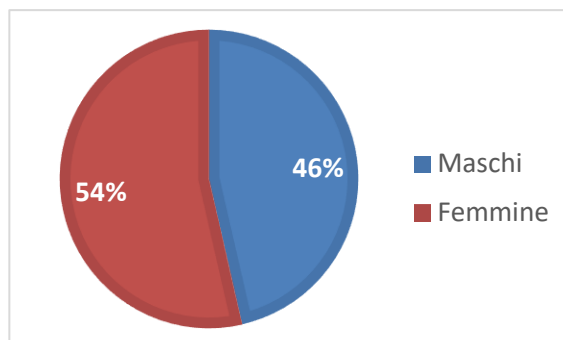
**Tabella 4.** Tasso ospedalizzazione mensile per 100.000 abitanti pop. vaccinata e non vaccinata.

Tasso di Ospedalizzazione mensile (15/4/22 - 12/5/22) per 100.000 abitanti	1 <sup>a</sup> dose	2 <sup>a</sup> dose	3 <sup>a</sup> dose	Non vaccinati
	<b>0,00</b>	<b>2,70</b>	<b>3,30</b>	<b>5,47</b>

**Figura 4.** Distribuzione geografica dei cittadini "attualmente positivi" a COVID-19 per 1000 Ab..



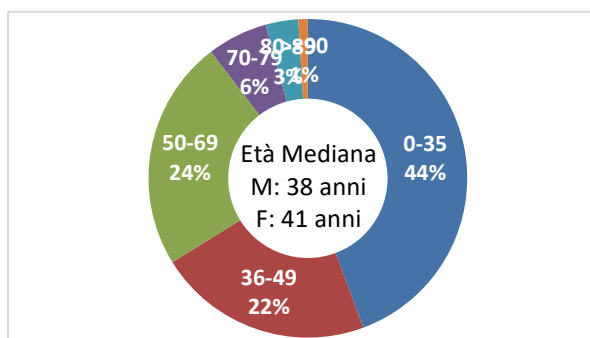
**Figura 5.** Distribuzione per sesso dei casi di infezione da COVID-19.



**Tabella 5.** Distribuzione per fasce di età e sesso dei casi di infezione da COVID-19.

Fasce Età	Maschi	Femmine	Totale	%
0-35	46.978	48.669	95.647	44
36-49	20.379	26.718	47.097	22
50-69	22.904	27.643	50.547	23
70-79	6.264	6.964	13.228	6
80-89	3.012	4.117	7.129	3
>=90	612	1.455	2.067	1
<b>Totali</b>	<b>100.149</b>	<b>115.566</b>	<b>215.715</b>	<b>100</b>

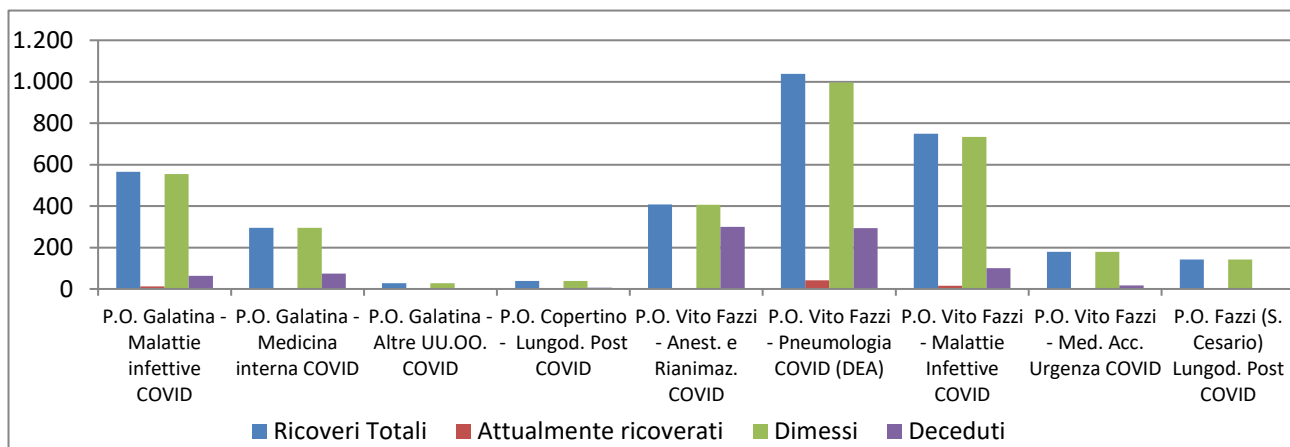
**Figura 6.** Distribuzione per fasce di età dei casi di infezione da COVID-19.



**Tabella 6.** Numero di ricoveri, degenzi, dimessi e deceduti per infezione da COVID-19.

Istituto	Ricoveri Totali	Attualmente ricoverati	Dimessi	Deceduti
P.O. Galatina - Malattie infettive COVID	566	12	554	64
P.O. Galatina - Medicina interna COVID	295	0	295	74
P.O. Galatina - Altre UU.OO. COVID	28	0	28	0
P.O. Copertino - Lungod. Post COVID	38	0	38	6
P.O. Vito Fazzi - Anest. e Rianimaz. COVID	408	2	406	299
P.O. Vito Fazzi - Pneumologia COVID (DEA)	1.038	42	996	293
P.O. Vito Fazzi - Malattie Infettive COVID	749	15	734	100
P.O. Vito Fazzi - Med. Acc. Urgenza COVID	179	0	179	17
P.O. Fazzi (S. Cesario) Lungod. Post COVID	142	0	142	0
<b>Totali</b>	<b>3.443</b>	<b>71</b>	<b>3.372</b>	<b>853</b>

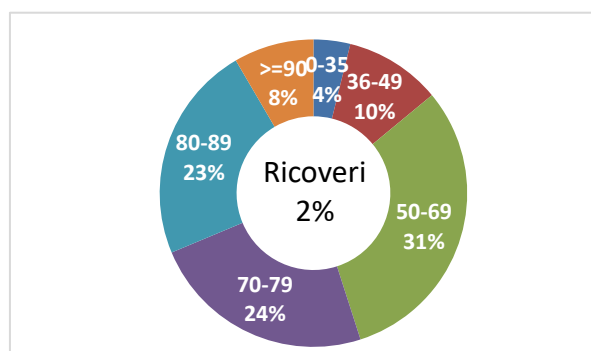
**Figura 7.** Numero di ricoveri, degenti, dimessi e deceduti per infezione da COVID-19.



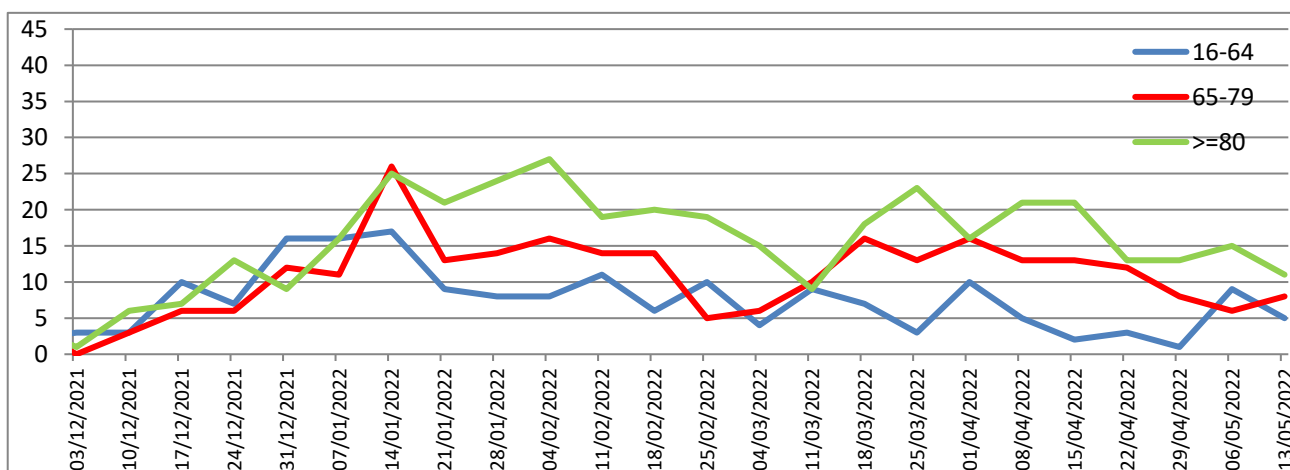
**Tabella 7.** Distribuzione per fasce di età e sesso dei ricoveri per infezione da COVID-19.

Fasce Età	Maschi	Femmine	Totale	%
0-35	78	55	133	4
36-49	186	163	349	10
50-69	685	384	1.069	31
70-79	450	364	814	24
80-89	389	399	788	23
>=90	134	156	290	8
<b>Totali</b>	<b>1.922</b>	<b>1.521</b>	<b>3.443</b>	<b>100</b>

**Figura 8.** Distribuzione per fasce di età dei ricoveri per infezione da COVID-19.



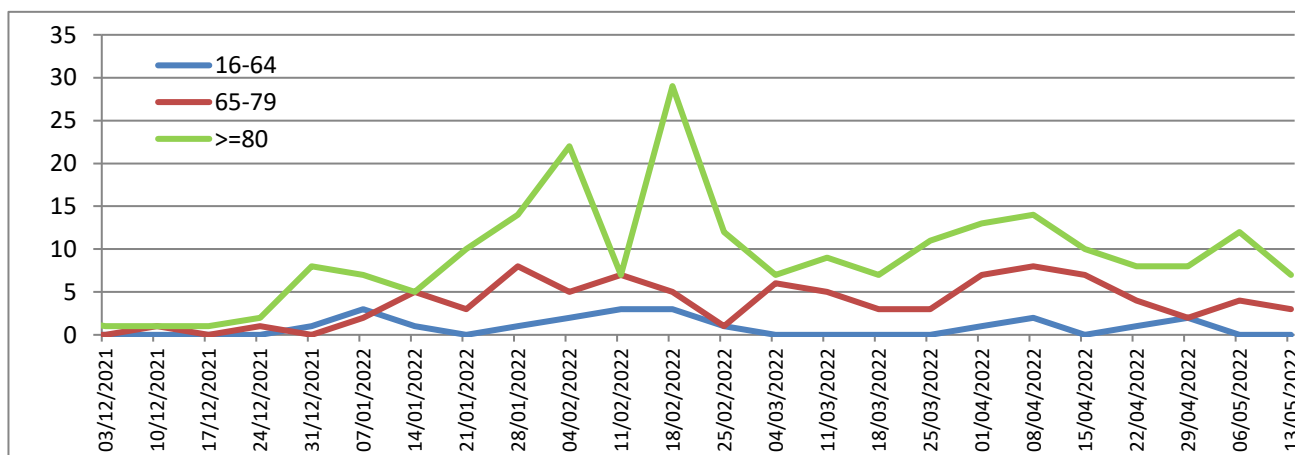
**Figura 9.** Trend settimanale dei ricoveri per le fasce di età dal 3 dicembre 2021 ad oggi.



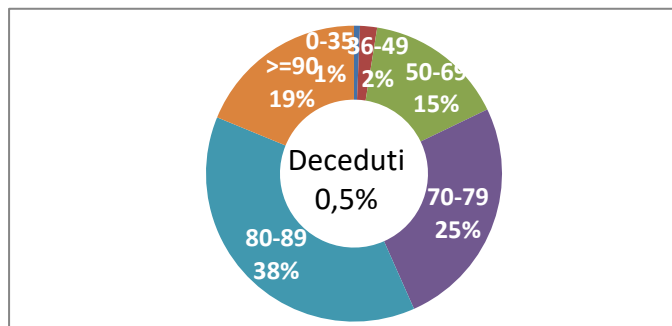
**Tabella 8.** Distribuzione per fasce di età e sesso dei deceduti per infezione da COVID-19.

Fasce Età	Maschi	Femmine	Totale	%
0-35	7	0	7	1
36-49	12	8	20	2
50-69	104	61	165	15
70-79	168	106	274	25
80-89	200	207	407	38
>=90	85	117	202	19
<b>Totali</b>	<b>576</b>	<b>499</b>	<b>1.075</b>	<b>100</b>

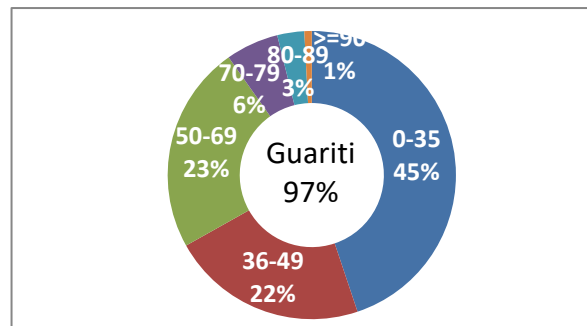
**Figura 10.** Trend settimanale dei deceduti per le fasce di età dal 3 dicembre 2021 ad oggi.



**Figura 11.** Distribuzione per fasce di età dei deceduti da infezione da COVID-19.



**Figura 12.** Distribuzione per fasce di età dei guariti da infezione da COVID-19.



**Tabella 9.** Distribuzione per fasce di età e sesso dei guariti da infezione da COVID-19. dati cumulativi dal 29/02/2020 ad oggi.

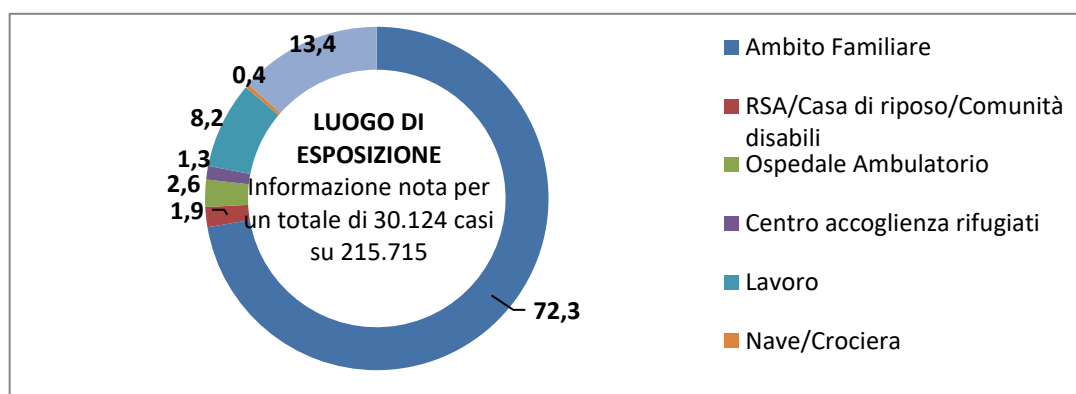
Fasce Età	Maschi	Femmine	Totale	%
0-35	46.008	47.597	93.605	45
36-49	19898	26022	45.920	22
50-69	22.087	26.627	48.714	23
70-79	5835	6535	12.370	6
80-89	2.631	3.687	6.318	3
>=90	486	1252	1.738	1
<b>Totali</b>	<b>96.945</b>	<b>111.720</b>	<b>208.665</b>	<b>100</b>



**Tabella 10.** Distribuzione dei casi diagnosticati per luogo di esposizione dal 29/02/2020 (dato disponibile per 30.124 casi su 215.715).

Luogo di esposizione	N. Casi	%
Ambito Familiare	21.785	72,3
RSA/Casa di riposo/Comunità disabili	569	1,9
Ospedale Ambulatorio	771	2,6
Centro accoglienza rifugiati	385	1,3
Lavoro	2.460	8,2
Nave/Crociera	106	0,4
Altro	4.048	13,4
<b>Totale</b>	<b>30.124</b>	<b>100</b>

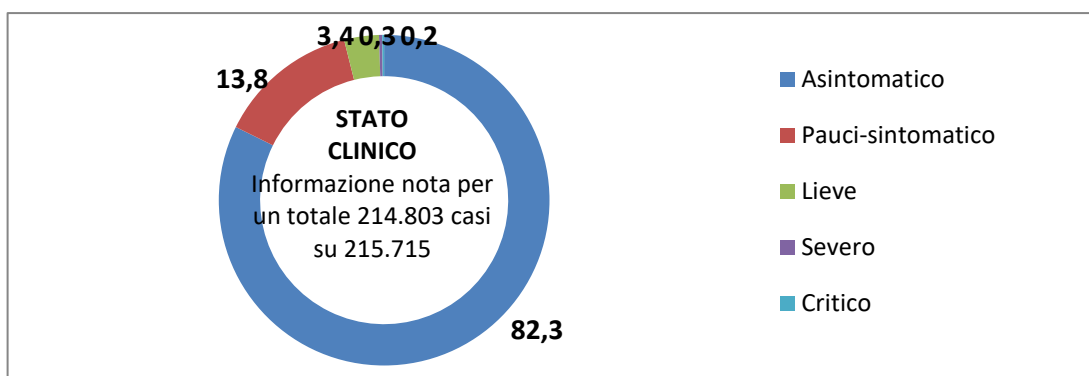
**Figura 13.** Distribuzione dei casi diagnosticati per luogo di esposizione dal 29/02/2020 (dato disponibile per 30.124 casi su 215.715).



**Tabella 11.** Distribuzione dei casi diagnosticati per stato clinico iniziale dal 29/02/2020 (dato disponibile per 214.803 casi su 215.715).

Stato clinico	N. Casi	%
Asintomatico	176.770	82,3
Pauci-sintomatico	29.663	13,8
Lieve	7.301	3,4
Severo	670	0,3
Critico	399	0,2
<b>Totale</b>	<b>214.803</b>	<b>100</b>

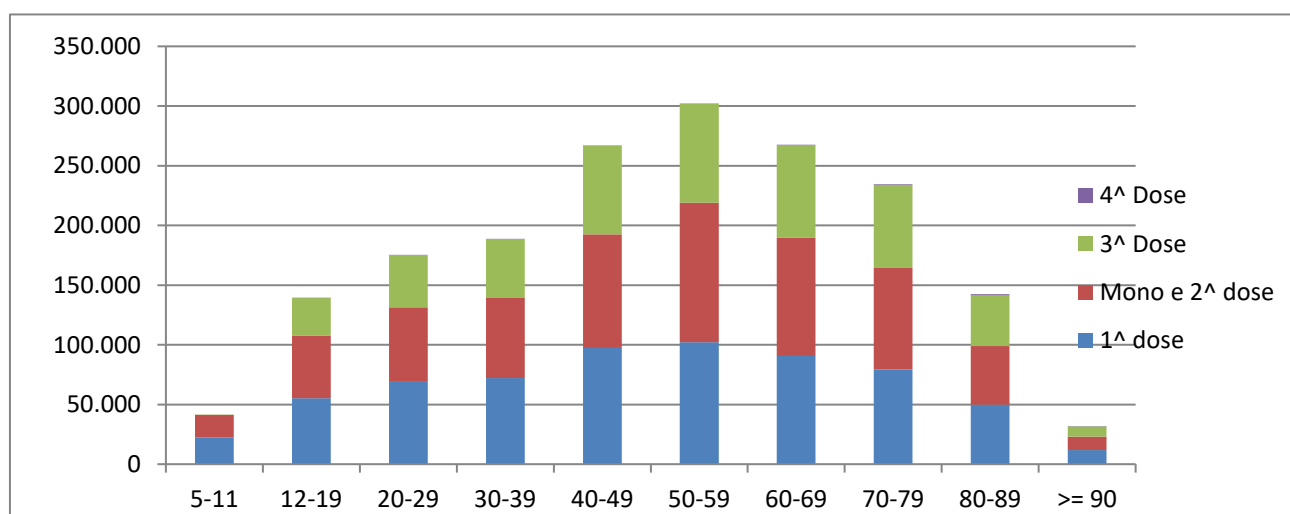
**Figura 14.** Distribuzione dei casi diagnosticati per stato clinico iniziale dal 29/02/2020 (dato disponibile per 214.803 casi su 215.715).



**Tabella 12.** Campagna vaccinale anti Covid 19 - Somministrazioni totali.

Fasce Età	1 <sup>a</sup> dose	Mono e 2 <sup>a</sup> dose	3 <sup>a</sup> Dose	4 <sup>a</sup> Dose	Totale
5-11	22.248	19.105	6	0	41.359
12-19	55.313	52.403	31.457	3	139.176
20-29	68.860	62.599	43.727	14	175.200
30-39	72.227	67.464	48.729	21	188.441
40-49	97.366	95.246	74.152	75	266.839
50-59	102.067	116.931	82.894	153	302.045
60-69	90.721	98.808	77.846	310	267.685
70-79	79.439	84.850	69.763	513	234.565
80-89	49.923	49.001	42.334	1.124	142.382
>= 90	11.707	11.273	8.592	227	31.799
<b>Totale</b>	<b>649.871</b>	<b>657.680</b>	<b>479.500</b>	<b>2.440</b>	<b>1.789.491</b>

**Figura 15.** Campagna vaccinale anti Covid 19 - Somministrazioni totali.

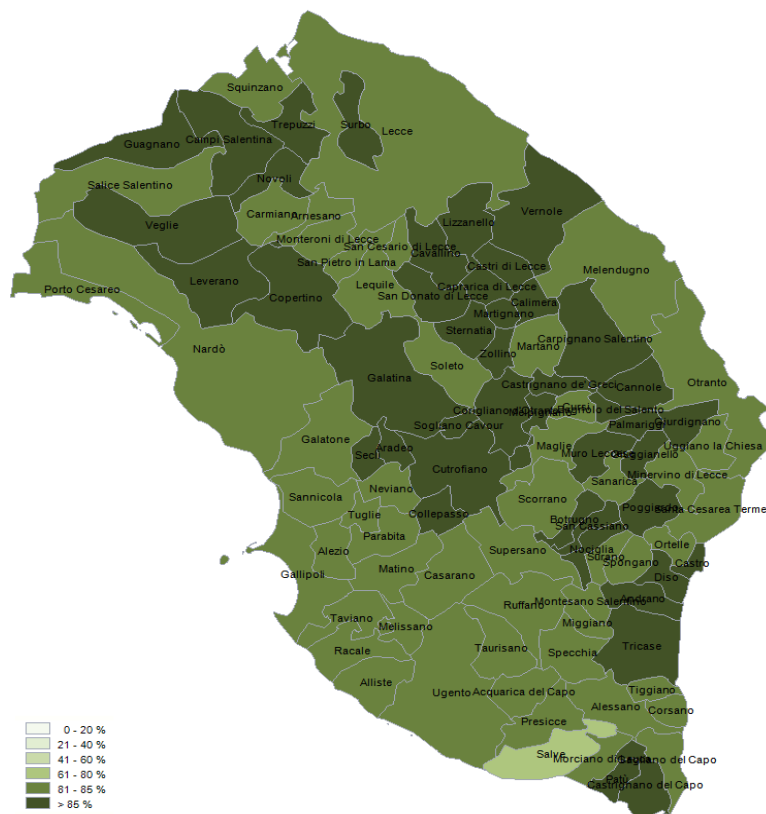


**Tabella 13.** Campagna vaccinale anti Covid 19 - Vaccinati per dose per 100 abitanti.

Fasce Età	1 <sup>a</sup> dose/100 Ab.	Mono e 2 <sup>a</sup> dose/100 Ab.	3 <sup>a</sup> dose/100 Ab.
5-11	51	44	0
12-19	93	88	53
20-29	85	78	54
30-39	82	77	55
40-49	81	79	62
50-59	80	91	65
60-69	87	94	74
70-79	90	96	79
80-89	92	90	78
>= 90	77	74	56
<b>Totale</b>	<b>88</b>	<b>89</b>	<b>69</b>

Nota: Il dato del Totale della 3<sup>a</sup> dose/100 Ab. Si riferisce alla popolazione over 12

**Figura 16.** Distribuzione geografica dei cittadini vaccinati monodose e 1<sup>a</sup> dose per 100 Ab..



I dati riportati sono quelli in possesso di questo ufficio nel giorno e alle ore indicati nella copertina del report.

Si consideri che i dati si riferiscono alla residenza anagrafica dei cittadini ma potrebbero non coincidere con il reale domicilio. Sono considerati temporaneamente presenti i cittadini momentaneamente domiciliati in provincia di Lecce.

Si consideri inoltre che trattasi di dati molto dinamici che variano costantemente, per cui l'attribuzione ai comuni di alcune unità potrebbe risentire di queste problematiche e pertanto potrebbero risultare discordanti al momento della rilevazione con quelli forniti da altri enti o uffici.

Si consideri infine che solo per la RSA la fontanella di Soleto è stato considerato come domicilio degli utenti e degli operatori la sede della RSA.

Dall'8 gennaio 2021 il report include i dati, per comune di residenza, dei vaccinati nella campagna di vaccinazione anti COVID avviata il 27 dicembre 2020.

*Hanno contribuito alla realizzazione del report*

*Il gruppo di lavoro U.O.C. Statistica ed Epidemiologia ASL Lecce: Sig.ra Valeria Gerardi, Sig.ra Ornella Guida, Sig.Donato Rollo.*