



# COVID-19 IN PROVINCIA DI LECCE



REPORT del 25 febbraio 2022

Aggiornamento delle ore 10.30

---

Documento a cura di Fabrizio Quarta con la collaborazione di Angela Metallo  
Elaborazione dati Carlo Indino

**Tabella 1.** Distribuzione per comune dei casi di infezione da COVID-19.

Comune	N° casi da inizio pandemia	Attualmente positivi	Attualmente positivi per 1.000 Ab.	N. Vaccinati mono, 1 <sup>a</sup> dose	Vaccinati mono, 1 <sup>a</sup> dose per 100 Ab.
ALESSANO	857	118	18,8	5.272	83,9
ALEZIO	882	58	10,3	4.780	85,2
ALLISTE	975	104	15,7	5.387	81,4
ANDRANO	593	75	15,9	4.098	86,7
ARADEO	1.176	87	9,5	7.886	86,2
ARNESANO	780	104	26,0	3.413	85,2
BAGNOLO DEL SALENTO	263	32	17,6	1.570	86,5
BOTRUGNO	379	34	12,6	2.361	87,6
CALIMERA	965	134	19,4	6.081	88,0
CAMPI SALENTINA	1.532	127	12,5	8.870	87,3
CANNOLE	311	55	32,8	1.468	87,6
CAPRARICA DI LECCE	265	48	20,0	2.065	86,2
CARMIANO	2.098	224	18,8	10.196	85,4
CARPIGNANO SALENTINO	537	69	18,5	3.308	88,8
CASARANO	3.081	374	18,9	16.488	83,3
CASTRI' DI LECCE	334	45	16,0	2.468	87,5
CASTRIGNANO DEI GRECI	567	60	15,7	3.382	88,3
CASTRIGNANO DEL CAPO	599	83	15,9	4.499	85,9
CAVALLINO	2.368	283	22,2	11.100	87,0
COLLEPASSO	872	101	17,4	4.991	85,8
COPERTINO	3.823	282	11,9	20.672	87,4
CORIGLIANO D'OTRANTO	748	114	19,9	5.042	88,2
CORSANO	767	102	19,1	4.445	83,4
CURSI	712	61	15,1	3.443	85,3
CUTROFIANO	1.249	99	11,2	7.726	87,1
DISO	270	26	9,0	2.588	89,1
GAGLIANO DEL CAPO	619	105	20,7	4.195	82,7
GALATINA	3.551	357	13,5	22.833	86,3
GALATONE	2.451	156	10,2	12.932	84,4
GALLIPOLI	3.471	200	9,9	16.890	83,7
GIUGGIANELLO	124	13	11,3	1.020	88,3
GIURDIGNANO	310	38	19,5	1.673	85,9
GUAGNANO	788	71	12,7	4.784	85,9
LECCE	15.800	1.723	17,8	80.360	83,2
LEQUILE	1.542	174	20,0	7.205	82,8
LEVERANO	2.267	175	12,5	12.163	87,2
LIZZANELLO	2.085	251	20,9	10.354	86,3
MAGLIE	2.052	190	13,5	11.969	85,2
MARTANO	1.288	104	11,6	7.642	85,4
MARTIGNANO	232	44	27,0	1.414	86,7
MATINO	1.757	166	14,7	9.109	80,8
MELENDUGNO	1.619	184	18,4	8.303	83,0
MELISSANO	1.184	129	18,4	5.622	80,4
MELPIGNANO	266	39	17,7	1.891	85,6
MIGGIANO	518	60	17,5	2.908	84,9

Comune	N° casi da inizio pandemia	Attualmente positivi	Attualmente positivi per 1.000 Ab.	N. Vaccinati mono, 1 <sup>a</sup> dose	Vaccinati mono, 1 <sup>a</sup> dose per 100 Ab.
MINERVINO DI LECCE	566	79	22,2	2.999	84,3
MONTERONI DI LECCE	2.594	279	20,2	11.399	82,7
MONTESANO SALENTINO	443	72	27,2	2.261	85,4
MORCIANO DI LEUCA	278	38	12,0	2.684	84,5
MURO LECCESE	643	75	15,3	4.223	86,4
NARDO'	4.770	406	13,0	26.619	85,1
NEVIANO	665	119	23,3	4.329	84,7
NOCIGLIA	229	22	9,9	1.895	85,6
NOVOLI	1.220	122	15,7	6.766	87,0
ORTELLE	274	42	18,1	1.961	84,6
OTRANTO	881	93	15,9	4.739	81,0
PALMARIGGI	151	25	17,4	1.260	87,9
PARABITA	1.277	110	12,4	7.369	83,2
PATU'	200	40	24,2	1.444	87,3
POGGIARDO	845	99	16,7	5.073	85,5
PRESICCE-ACQUARICA	1.431	140	14,4	7.846	80,4
RACALE	1.896	141	13,0	8.871	81,5
RUFFANO	1.626	259	26,9	7.839	81,4
SALICE SALENTINO	1.323	129	15,9	6.886	85,0
SALVE	568	145	31,8	3.642	80,0
SANARICA	239	21	14,2	1.253	84,8
SAN CESARIO DI LECCE	1.460	108	13,4	6.882	85,4
SAN DONATO DI LECCE	968	75	13,4	4.897	87,3
SANNICOLA	774	68	11,8	4.825	83,4
SAN PIETRO IN LAMA	639	65	18,5	2.921	83,3
SANTA CESAREA TERME	304	48	16,1	2.527	84,7
SCORRANO	1.444	165	24,1	5.857	85,4
SECLI'	320	30	16,1	1.650	88,8
SOGLIANO CAVOUR	524	94	23,6	3.425	86,0
SOLETO	780	60	11,2	4.517	84,6
SPECCHIA	731	90	19,1	3.936	83,4
SPONGANO	463	69	19,3	3.048	85,1
SQUINZANO	2.264	246	17,7	11.622	83,6
STERNATIA	229	28	12,6	1.928	86,9
SUPERSANO	629	56	13,0	3.635	84,6
SURANO	190	29	18,2	1.337	84,0
SURBO	2.965	280	18,7	12.808	85,7
TAURISANO	2.395	167	14,3	9.354	80,2
TAVIANO	2.063	167	14,1	9.851	83,4
TIGGIANO	401	55	19,2	2.393	83,5
TREPUZZI	2.187	367	25,6	12.396	86,6
TRICASE	2.506	262	15,1	14.861	85,7
TUGLIE	660	61	11,7	4.365	84,0
UGENTO	1.868	195	15,8	10.021	81,1
UGGIANO LA CHIESA	538	72	16,5	3.676	84,3
VEGLIE	2.184	170	12,4	11.790	86,1

Comune	N° casi da inizio pandemia	Attualmente positivi	Attualmente positivi per 1.000 Ab.	N. Vaccinati mono, 1 <sup>a</sup> dose	Vaccinati Mono, 1 <sup>a</sup> dose per 100 Ab.
VERNOLE	1.026	165	23,7	6.023	86,5
ZOLLINO	243	37	19,4	1.686	88,6
SAN CASSIANO	281	40	20,1	1.748	87,7
CASTRO	286	31	13,2	2.080	88,7
PORTO CESAREO	1.197	97	15,4	5.214	82,9
RSA La Fontanella - Ospiti e operatori (9)	79	0	-	-	-
Temporanem. Presenti	1.375	46	-	-	-
<b>TOTALI</b>	<b>125.019</b>	<b>12.977</b>	<b>16,3</b>	<b>669.497</b>	<b>84,6</b>

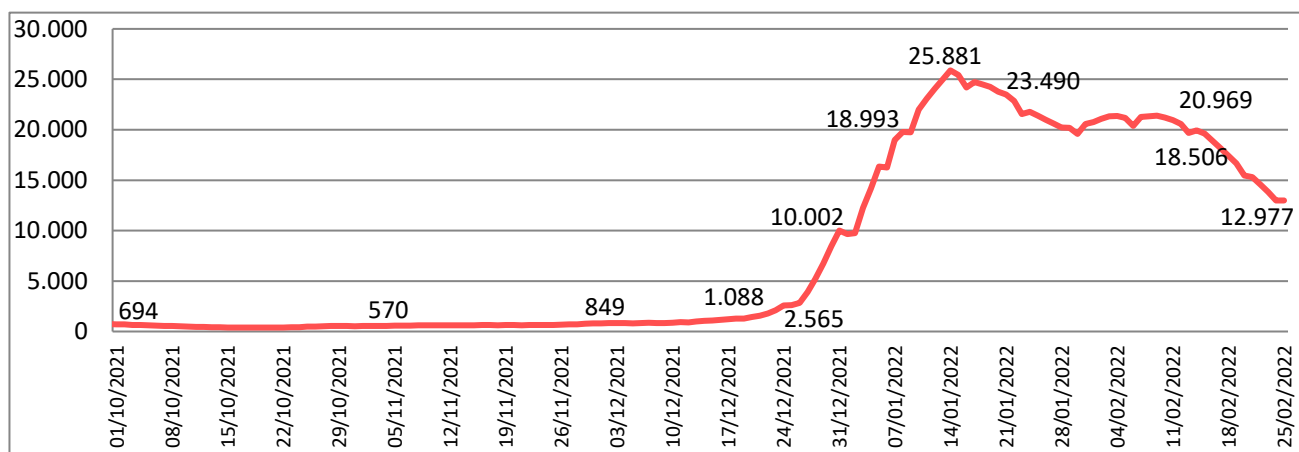
Nota: il colore rosso delle celle indica un valore peggiore rispetto al dato provinciale.

**Tabella 2.** Tamponi faringei eseguiti in Provincia di Lecce.

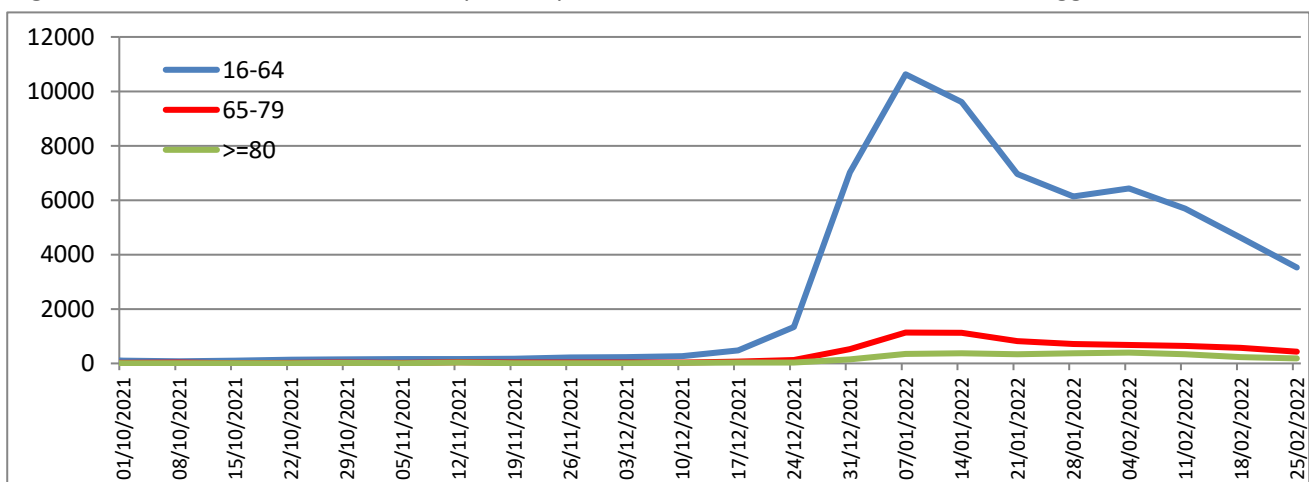
Tamponi eseguiti	N°	%
Tamponi negativi (*)	429.688	77
Tamponi positivi	125.019	23
<b>Tot. (comprensivo dei ripetuti)</b>	<b>1.729.245</b>	-

Nota: (\*) Il dato si riferisce solo ai Laboratori pubblici e privati convenzionati.

**Figura 1.** Trend settimanale dei casi "attualmente positivi" dal 1 ottobre 2021 ad oggi.



**Figura 2.** Trend settimanale dei nuovi positivi per le fasce di età dal 1 ottobre 2021 ad oggi.



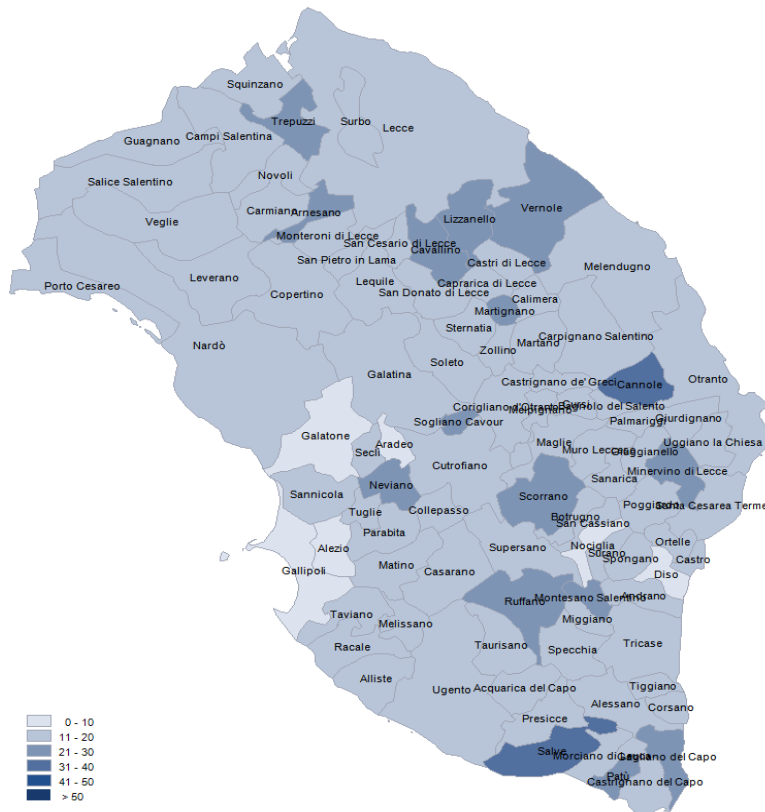
**Tabella 3.** Attualmente positivi per 1.000 Ab.e incidenza settimanale per 100.000 Ab.

Attualmente positivi per 1000 abitanti	<b>16,3</b>
Incidenza 7 giorni (18/2/22 - 24/2/22) per 100.000 abitanti	<b>895,9</b>

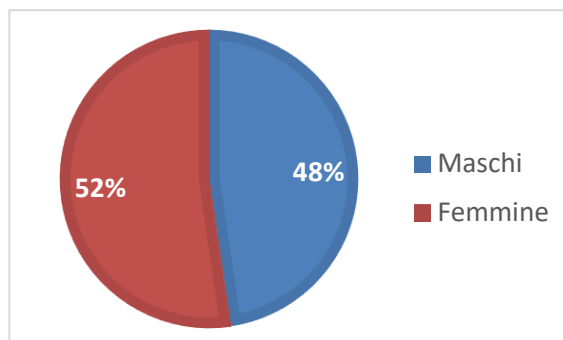
**Tabella 4.** Tasso ospedalizzazione settimanale per 100.000 abitanti pop. vaccinata e non vaccinata.

Tasso di Ospedalizzazione settimanale (18/2/22 - 24/2/22) per 100.000 abitanti	1^ dose	2^ dose	3^ dose	Non vaccinati
	<b>5,58</b>	<b>4,19</b>	<b>3,09</b>	<b>14,26</b>

**Figura 3.** Distribuzione geografica dei cittadini "attualmente positivi" a COVID-19 per 1000 Ab..



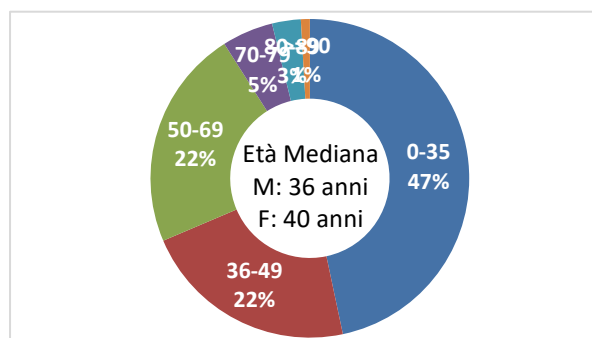
**Figura 4.** Distribuzione per sesso dei casi di infezione da COVID-19.



**Tabella 5.** Distribuzione per fasce di età e sesso dei casi di infezione da COVID-19.

Fasce Età	Maschi	Femmine	Totale	%
0-35	29.414	28.940	58.354	47
36-49	12.179	15.225	27.404	22
50-69	13.095	14.887	27.982	22
70-79	3.110	3.392	6.502	5
80-89	1.475	2.171	3.646	3
>=90	313	818	1.131	1
<b>Totali</b>	<b>59.586</b>	<b>65.433</b>	<b>125.019</b>	<b>100</b>

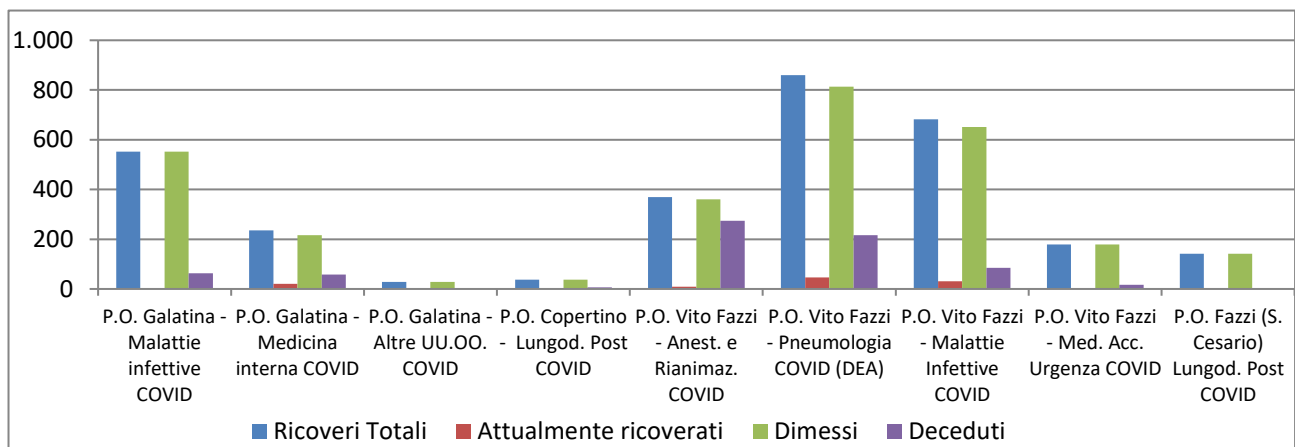
**Figura 5.** Distribuzione per fasce di età dei casi di infezione da COVID-19.



**Tabella 6.** Numero di ricoveri, degenti, dimessi e deceduti per infezione da COVID-19.

Istituto	Ricoveri Totali	Attualmente ricoverati	Dimessi	Deceduti
P.O. Galatina - Malattie infettive COVID	552	0	552	63
P.O. Galatina - Medicina interna COVID	236	20	216	58
P.O. Galatina - Altre UU.OO. COVID	28	0	28	0
P.O. Copertino - Lungod. Post COVID	38	0	38	6
P.O. Vito Fazzi - Anest. e Rianimaz. COVID	370	9	361	274
P.O. Vito Fazzi - Pneumologia COVID (DEA)	860	47	813	216
P.O. Vito Fazzi - Malattie Infettive COVID	682	31	651	85
P.O. Vito Fazzi - Med. Acc. Urgenza COVID	179	0	179	17
P.O. Fazzi (S. Cesario) Lungod. Post COVID	142	0	142	0
<b>Totali</b>	<b>3.087</b>	<b>107</b>	<b>2.980</b>	<b>719</b>

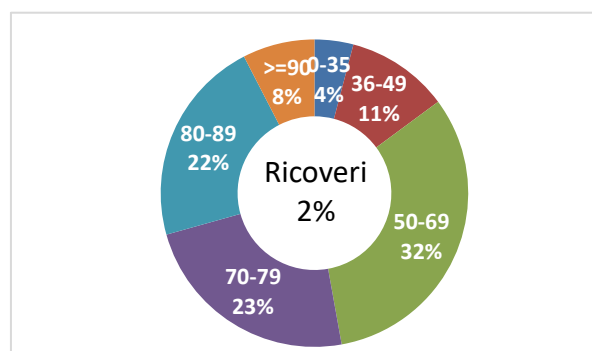
**Figura 6.** Numero di ricoveri, degenti, dimessi e deceduti per infezione da COVID-19.



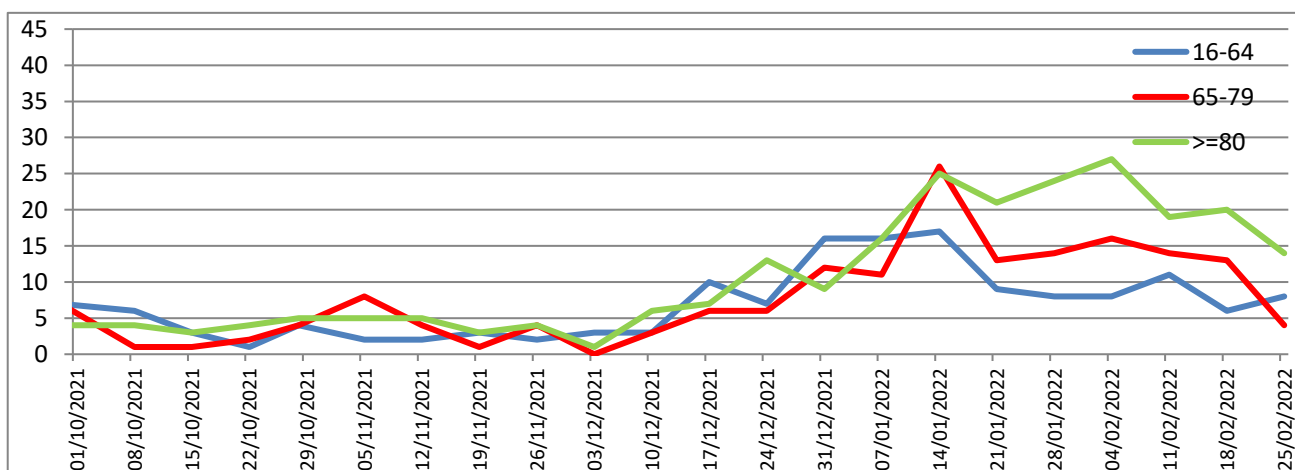
**Tabella 7.** Distribuzione per fasce di età e sesso dei ricoveri per infezione da COVID-19.

Fasce Età	Maschi	Femmine	Totale	%
0-35	75	51	126	4
36-49	177	156	333	11
50-69	641	356	997	32
70-79	411	314	725	23
80-89	338	334	672	22
>=90	106	128	234	8
<b>Totali</b>	<b>1.748</b>	<b>1.339</b>	<b>3.087</b>	<b>100</b>

**Figura 7.** Distribuzione per fasce di età dei ricoveri per infezione da COVID-19.



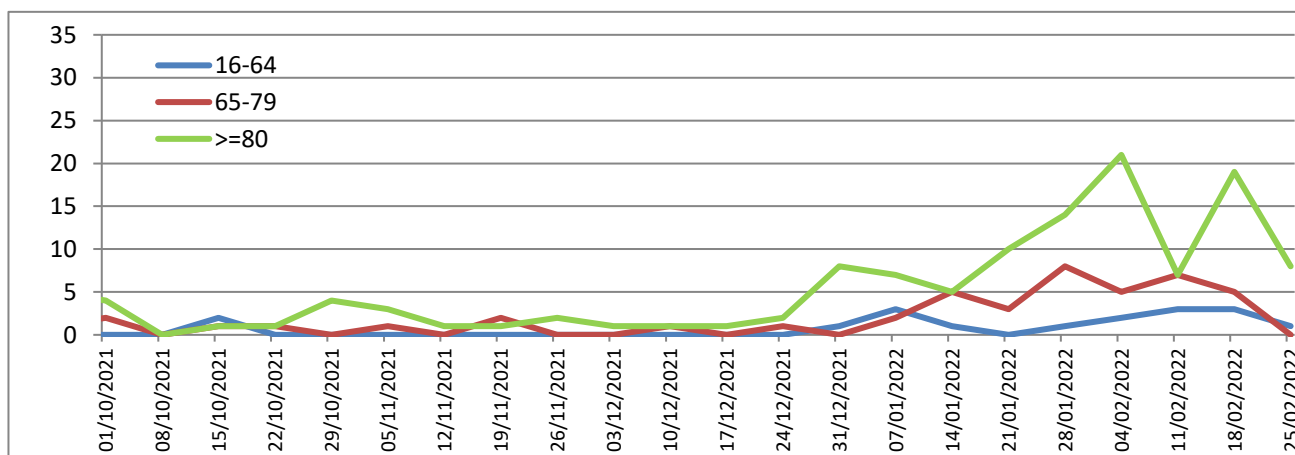
**Figura 8.** Trend settimanale dei ricoveri per le fasce di età dal 1 ottobre 2021 ad oggi.



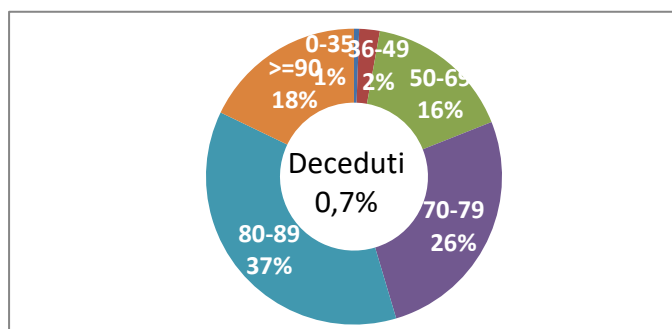
**Tabella 8.** Distribuzione per fasce di età e sesso dei deceduti per infezione da COVID-19.

Fasce Età	Maschi	Femmine	Totale	%
0-35	5	0	5	1
36-49	12	8	20	2
50-69	90	54	144	16
70-79	142	93	235	26
80-89	163	164	327	37
>=90	61	98	159	18
<b>Totali</b>	<b>473</b>	<b>417</b>	<b>890</b>	<b>100</b>

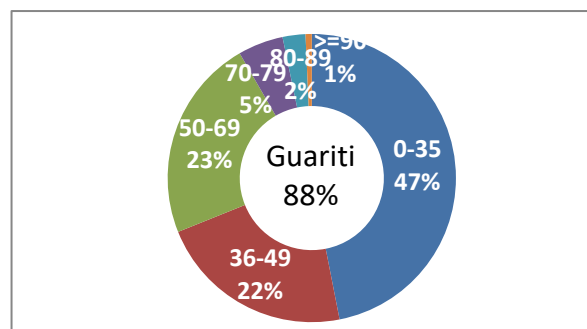
**Figura 9.** Trend settimanale dei deceduti per le fasce di età dal 1 ottobre 2021 ad oggi.



**Figura 10.** Distribuzione per fasce di età dei deceduti da infezione da COVID-19.



**Figura 11.** Distribuzione per fasce di età dei guariti da infezione da COVID-19.



**Tabella 9.** Distribuzione per fasce di età e sesso dei guariti da infezione da COVID-19. dati cumulativi dal 29/02/2020 ad oggi.

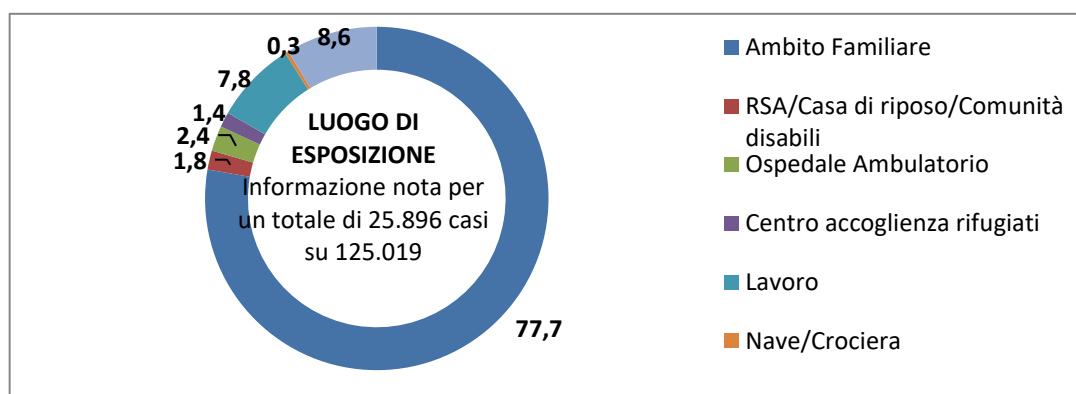
Fasce Età	Maschi	Femmine	Totale	%
0-35	26.318	25.824	52.142	47
36-49	10995	13457	24.452	22
50-69	11.855	13.429	25.284	23
70-79	2700	2951	5.651	5
80-89	1.128	1.719	2.847	3
>=90	204	572	776	1
<b>Totali</b>	<b>53.200</b>	<b>57.952</b>	<b>111.152</b>	<b>100</b>



**Tabella 10.** Distribuzione dei casi diagnosticati per luogo di esposizione dal 29/02/2020 (dato disponibile per 25.896 casi su 125.019).

Luogo di esposizione	N. Casi	%
Ambito Familiare	20.120	77,7
RSA/Casa di riposo/Comunità disabili	468	1,8
Ospedale Ambulatorio	617	2,4
Centro accoglienza rifugiati	368	1,4
Lavoro	2.007	7,8
Nave/Crociera	88	0,3
Altro	2.228	8,6
<b>Totale</b>	<b>25.896</b>	<b>100</b>

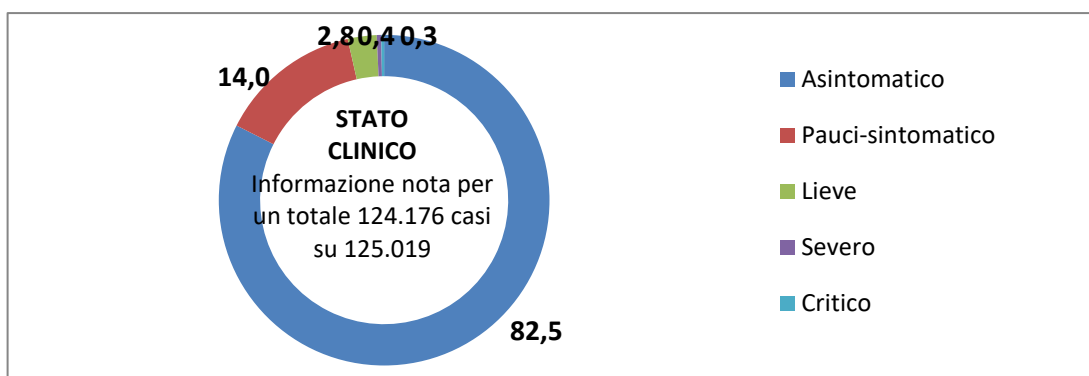
**Figura 12.** Distribuzione dei casi diagnosticati per luogo di esposizione dal 29/02/2020 (dato disponibile per 25.896 casi su 125.019).



**Tabella 11.** Distribuzione dei casi diagnosticati per stato clinico iniziale dal 29/02/2020 (dato disponibile per 124.176 casi su 125.019).

Stato clinico	N. Casi	%
Asintomatico	102.389	82,5
Pauci-sintomatico	17.391	14,0
Lieve	3.509	2,8
Severo	538	0,4
Critico	349	0,3
<b>Totale</b>	<b>124.176</b>	<b>100</b>

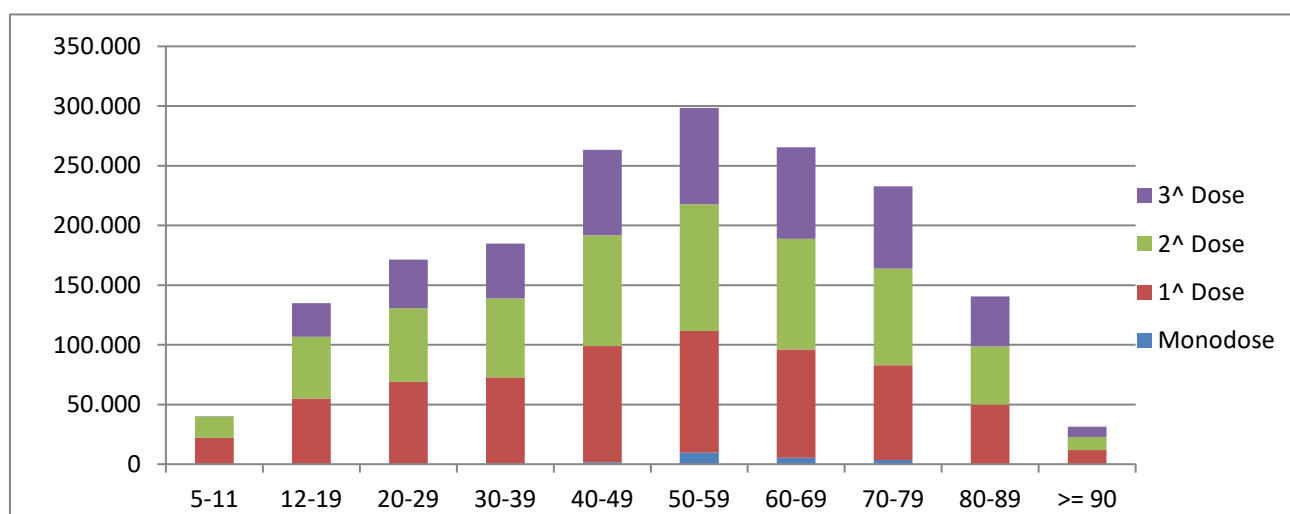
**Figura 13.** Distribuzione dei casi diagnosticati per stato clinico iniziale dal 29/02/2020 (dato disponibile per 124.176 casi su 125.019).



**Tabella 12.** Campagna vaccinale anti Covid 19 - Somministrazioni totali.

Fasce Età	Monodose	1^ Dose	2^ Dose	3^ Dose	Totale
5-11	0	22.012	18.078	4	40.094
12-19	9	55.097	51.522	28.152	134.780
20-29	290	68.620	61.778	40.585	171.273
30-39	710	71.952	66.154	45.907	184.723
40-49	1.725	97.129	92.818	71.664	263.336
50-59	9.714	101.817	106.255	80.738	298.524
60-69	5.316	90.627	92.860	76.702	265.505
70-79	3.540	79.365	80.876	69.087	232.868
80-89	31	49.862	48.707	41.999	140.599
>= 90	1	11.680	11.198	8.525	31.404
<b>Totale</b>	<b>21.336</b>	<b>648.161</b>	<b>630.246</b>	<b>463.363</b>	<b>1.763.106</b>

**Figura 14.** Campagna vaccinale anti Covid 19 - Somministrazioni totali.

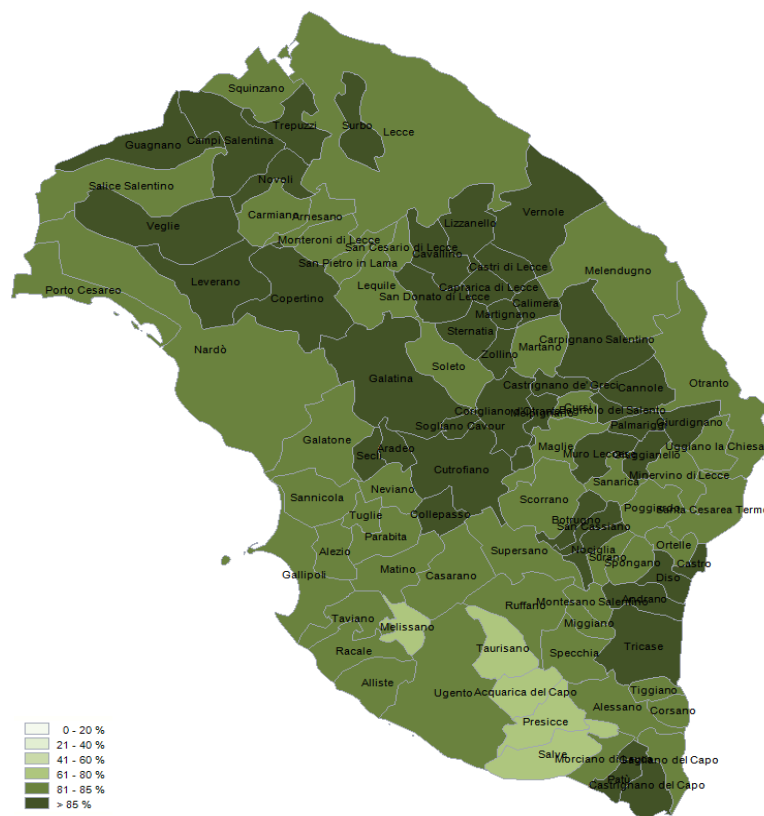


**Tabella 13.** Campagna vaccinale anti Covid 19 - Vaccinati per dose per 100 abitanti.

Fasce Età	1^ dose/100 Ab.	Mono e 2^ dose/100 Ab.	3^ dose/100 Ab.
5-11	50	41	0
12-19	93	87	47
20-29	85	77	50
30-39	82	76	52
40-49	81	79	60
50-59	80	91	63
60-69	86	94	73
70-79	89	95	78
80-89	91	89	77
>= 90	76	73	56
<b>Totale</b>	<b>88</b>	<b>88</b>	<b>67</b>

Nota: Il dato del Totale della 3^ dose/100 Ab. Si riferisce alla popolazione over 12

**Figura 15.** Distribuzione geografica dei cittadini vaccinati monodose e 1<sup>a</sup> dose per 100 Ab..



I dati riportati sono quelli in possesso di questo ufficio nel giorno e alle ore indicati nella copertina del report.

Si consideri che i dati si riferiscono alla residenza anagrafica dei cittadini ma potrebbero non coincidere con il reale domicilio. Sono considerati temporaneamente presenti i cittadini momentaneamente domiciliati in provincia di Lecce.

Si consideri inoltre che trattasi di dati molto dinamici che variano costantemente, per cui l'attribuzione ai comuni di alcune unità potrebbe risentire di queste problematiche e pertanto potrebbero risultare discordanti al momento della rilevazione con quelli forniti da altri enti o uffici.

Si consideri infine che solo per la RSA la fontanella di Soleto è stato considerato come domicilio degli utenti e degli operatori la sede della RSA.

Dall'8 gennaio 2021 il report include i dati, per comune di residenza, dei vaccinati nella campagna di vaccinazione anti COVID avviata il 27 dicembre 2020.

*Hanno contribuito alla realizzazione del report*

*Il gruppo di lavoro U.O.C. Statistica ed Epidemiologia ASL Lecce: Sig.ra Valeria Gerardi, Sig.ra Ornella Guida, Sig. Donato Rollo.*