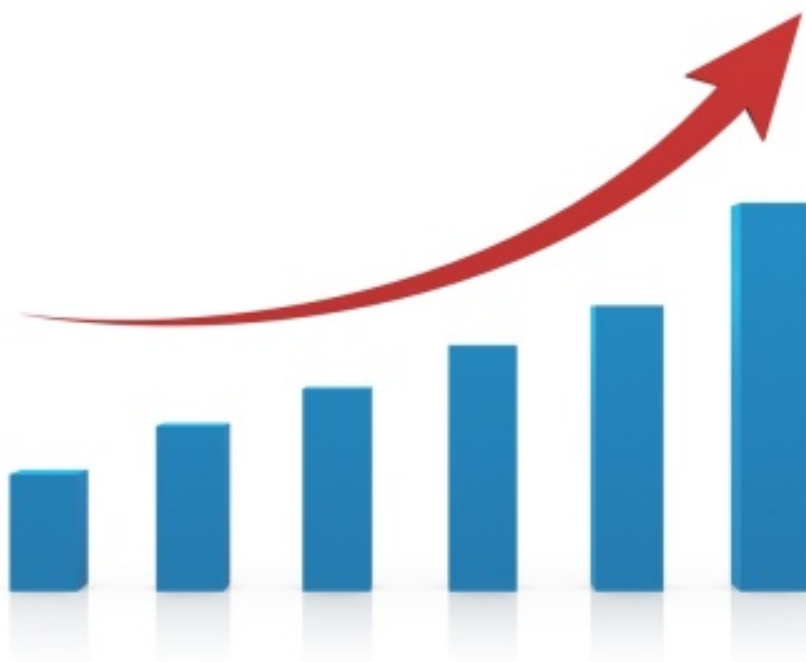


# COVID-19 IN PROVINCIA DI LECCE



REPORT del 14 Gennaio 2022

Aggiornamento delle ore 10.30

---

Documento a cura di Fabrizio Quarta con la collaborazione di Angela Metallo  
Elaborazione dati Carlo Indino

**Tabella 1.** Distribuzione per comune dei casi di infezione da COVID-19.

Comune	N° casi da inizio pandemia	Attualmente positivi	Attualmente positivi per 1.000 Ab.	N. Vaccinati mono, 1 <sup>a</sup> dose	Vaccinati mono, 1 <sup>a</sup> dose per 100 Ab.
ALESSANO	384	121	19,3	5.156	82,1
ALEZIO	528	220	39,2	4.624	82,4
ALLISTE	432	182	27,5	5.230	79,1
ANDRANO	314	122	25,8	4.029	85,3
ARADEO	637	218	23,8	7.672	83,8
ARNESANO	420	144	35,9	3.340	83,4
BAGNOLO DEL SALENTO	118	50	27,5	1.535	84,6
BOTRUGNO	186	69	25,6	2.329	86,5
CALIMERA	408	139	20,1	5.971	86,4
CAMPI SALENTINA	958	422	41,5	8.637	85,0
CANNOLE	154	53	31,6	1.443	86,1
CAPRARICA DI LECCE	143	46	19,2	2.029	84,7
CARMIANO	1.290	486	40,7	9.909	83,0
CARPIGNANO SALENTINO	258	112	30,1	3.246	87,1
CASARANO	1.799	534	27,0	15.984	80,7
CASTRI' DI LECCE	207	83	29,4	2.409	85,4
CASTRIGNANO DEI GRECI	353	136	35,5	3.337	87,2
CASTRIGNANO DEL CAPO	297	115	22,0	4.396	84,0
CAVALLINO	1.257	441	34,5	10.848	85,0
COLLEPASSO	477	113	19,4	4.875	83,8
COPERTINO	2.456	1.138	48,1	20.163	85,2
CORIGLIANO D'OTRANTO	355	141	24,7	4.975	87,0
CORSANO	365	172	32,3	4.369	82,0
CURSI	327	155	38,4	3.396	84,1
CUTROFIANO	753	284	32,0	7.582	85,5
DISO	147	46	15,8	2.544	87,6
GAGLIANO DEL CAPO	258	81	16,0	4.077	80,3
GALATINA	2.032	703	26,6	22.351	84,5
GALATONE	1.405	498	32,5	12.611	82,3
GALLIPOLI	2.190	701	34,7	16.392	81,2
GIUGGIANELLO	68	29	25,1	1.001	86,7
GIURDIGNANO	72	25	12,8	1.620	83,2
GUAGNANO	457	178	32,0	4.619	82,9
LECCE	8.844	3.243	33,6	78.562	81,4
LEQUILE	729	346	39,8	7.027	80,7
LEVERANO	1.301	648	46,4	11.740	84,1
LIZZANELLO	1.183	462	38,5	10.111	84,3
MAGLIE	1.057	447	31,8	11.775	83,9
MARTANO	673	256	28,6	7.467	83,4
MARTIGNANO	99	45	27,6	1.374	84,3
MATINO	1.114	259	23,0	8.822	78,2
MELENDUGNO	828	284	28,4	8.072	80,7
MELISSANO	696	187	26,7	5.460	78,1
MELPIGNANO	123	72	32,6	1.872	84,8
MIGGIANO	244	63	18,4	2.845	83,0

Comune	N° casi da inizio pandemia	Attualmente positivi	Attualmente positivi per 1.000 Ab.	N. Vaccinati mono, 1 <sup>a</sup> dose	Vaccinati mono, 1 <sup>a</sup> dose per 100 Ab.
MINERVINO DI LECCE	233	115	32,3	2.937	82,5
MONTERONI DI LECCE	1.363	672	48,8	11.112	80,6
MONTESANO SALENTINO	191	48	18,1	2.218	83,8
MORCIANO DI LEUCA	124	58	18,3	2.625	82,6
MURO LECCESE	355	182	37,2	4.163	85,1
NARDO'	2.754	972	31,1	25.924	82,9
NEVIANO	293	120	23,5	4.192	82,0
NOCIGLIA	161	60	27,1	1.851	83,6
NOVOLI	581	222	28,6	6.594	84,8
ORTELLE	136	44	19,0	1.924	83,0
OTRANTO	419	150	25,6	4.634	79,2
PALMARIGGI	69	32	22,3	1.245	86,9
PARABITA	742	253	28,6	7.180	81,1
PATU'	76	30	18,1	1.391	84,0
POGGIARDO	467	188	31,7	4.964	83,6
PRESICCE-ACQUARICA	797	316	32,4	7.585	77,8
RACALE	999	356	32,7	8.631	79,3
RUFFANO	815	233	24,2	7.610	79,1
SALICE SALENTINO	682	293	36,2	6.712	82,8
SALVE	244	100	22,0	3.547	77,9
SANARICA	138	69	46,7	1.225	82,9
SAN CESARIO DI LECCE	808	332	41,2	6.714	83,3
SAN DONATO DI LECCE	555	265	47,2	4.776	85,1
SANNICOLA	400	121	20,9	4.657	80,5
SAN PIETRO IN LAMA	296	129	36,8	2.854	81,4
SANTA CESAREA TERME	138	47	15,8	2.480	83,1
SCORRANO	768	255	37,2	5.752	83,9
SECLI'	162	40	21,5	1.620	87,2
SOGLIANO CAVOUR	224	88	22,1	3.362	84,4
SOLETO	482	193	36,1	4.391	82,2
SPECCHIA	369	141	29,9	3.858	81,7
SPONGANO	210	75	20,9	2.967	82,9
SQUINZANO	1.235	410	29,5	11.310	81,4
STERNATIA	131	62	28,0	1.885	85,0
SUPERSANO	341	123	28,6	3.502	81,5
SURANO	93	38	23,9	1.300	81,7
SURBO	1.760	867	58,0	12.513	83,7
TAURISANO	1.385	330	28,3	9.036	77,5
TAVIANO	1.112	427	36,2	9.621	81,5
TIGGIANO	171	69	24,1	2.341	81,7
TREPUZZI	1.098	477	33,3	12.065	84,3
TRICASE	1.210	454	26,2	14.575	84,1
TUGLIE	336	132	25,4	4.235	81,5
UGENTO	941	307	24,8	9.720	78,6
UGGIANO LA CHIESA	199	99	22,7	3.583	82,2
VEGLIE	1.377	690	50,4	11.462	83,7

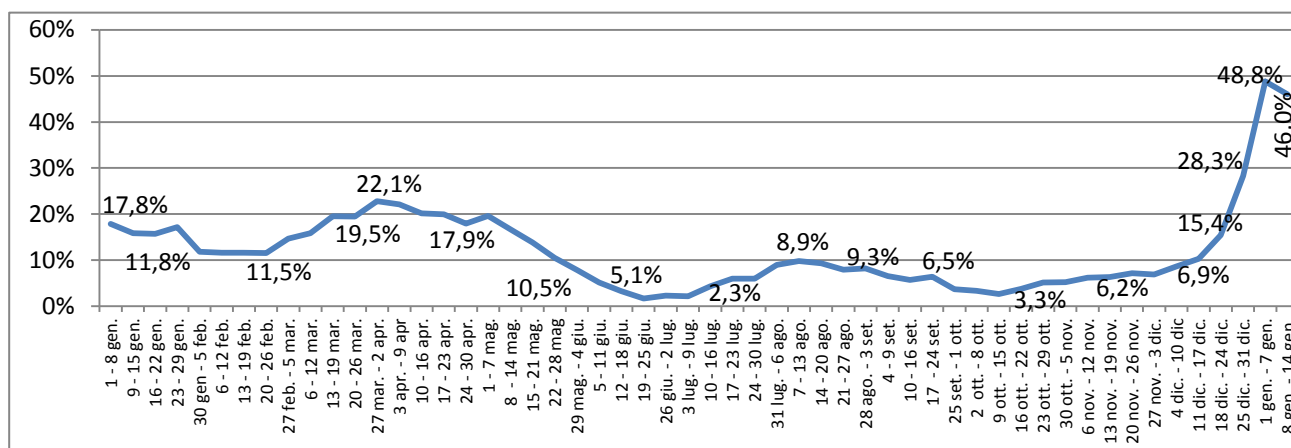
Comune	N° casi da inizio pandemia	Attualmente positivi	Attualmente positivi per 1.000 Ab.	N. Vaccinati mono, 1 <sup>a</sup> dose	Vaccinati Mono, 1 <sup>a</sup> dose per 100 Ab.
VERNOLE	575	222	31,9	5.901	84,7
ZOLLINO	112	54	28,4	1.657	87,0
SAN CASSIANO	160	56	28,1	1.727	86,7
CASTRO	178	62	26,5	2.047	87,3
PORTO CESAREO	818	267	42,4	5.044	80,2
RSA La Fontanella - Ospiti e operatori (9)	80	0	-	-	-
Temporanem. Presenti	1.225	267	-	-	-
<b>TOTALI</b>	<b>68.984</b>	<b>25.881</b>	<b>32,4</b>	<b>653.045</b>	<b>82,5</b>

Nota: il colore rosso delle celle indica un valore peggiore rispetto al dato provinciale.

**Tabella 2.** Tamponi faringei eseguiti in Provincia di Lecce.

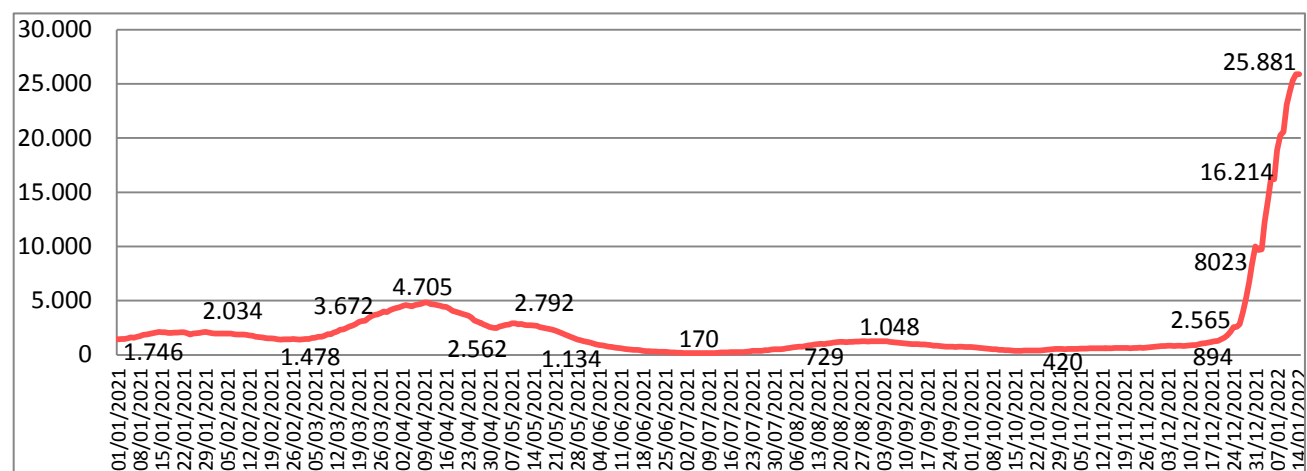
Tamponi eseguiti	N°	%
Tamponi negativi	378.398	85
Tamponi positivi	68.984	15
Tot. (comprensivo dei ripetuti)	<b>1.275.480</b>	-

**Figura 1.** Trend settimanale del rapporto positivi/casi testati dal 1 gennaio 2021 ad oggi.

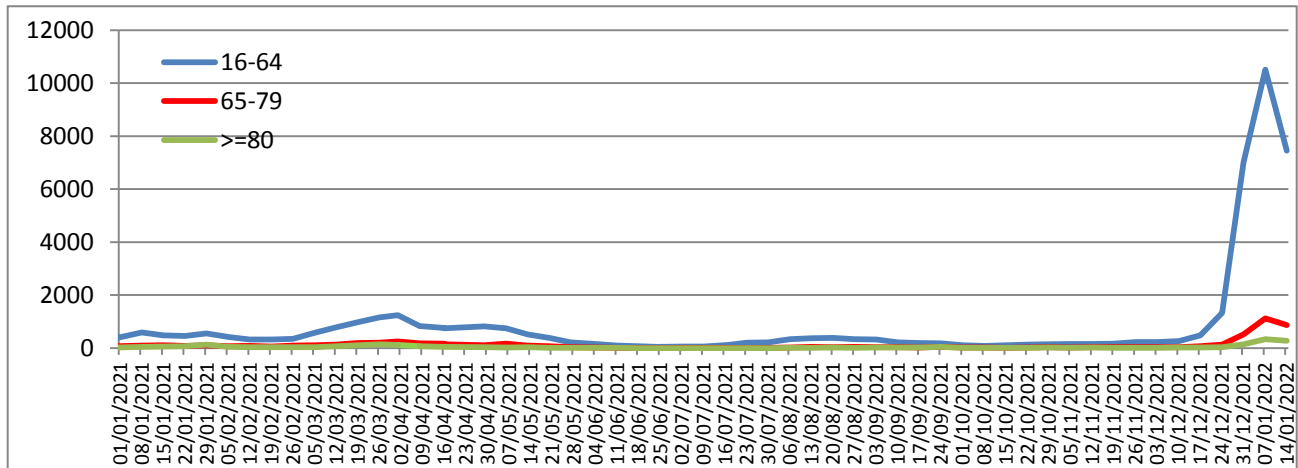


Nota: il dato dell'ultima settimana può subire variazioni in + o in - a causa del consolidamento degli archivi.

**Figura 2.** Trend settimanale dei casi "attualmente positivi" (dal 1 gennaio 2021 ad oggi).



**Figura 3.** Trend settimanale dei nuovi positivi per le fasce di età.



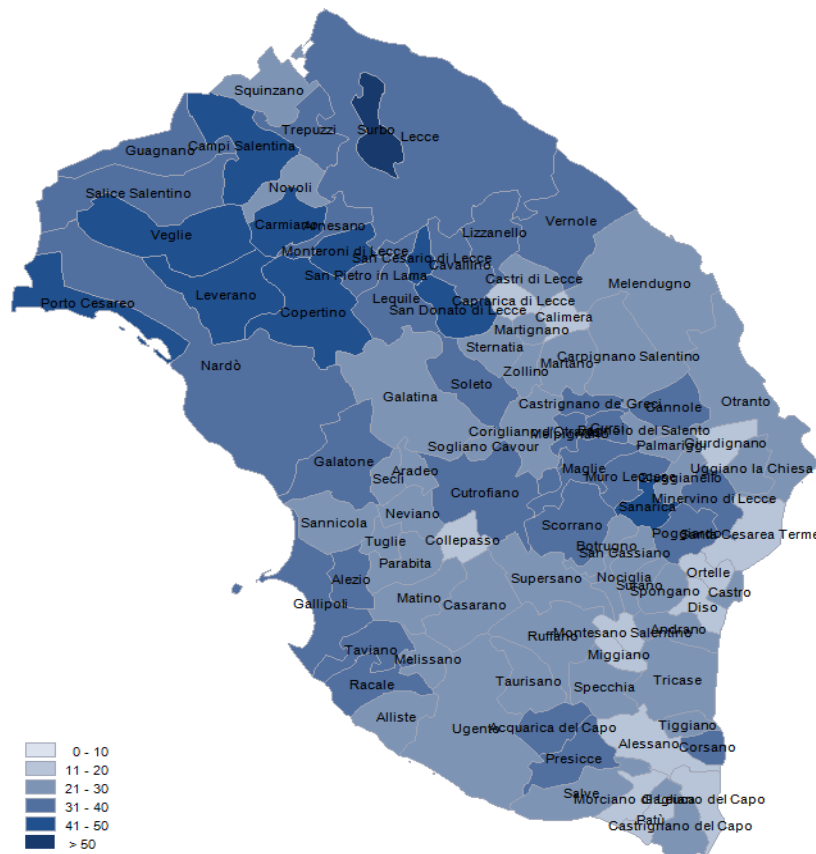
**Tabella 3.** Attualmente positivi per 1.000 Ab.e incidenza settimanale per 100.000 Ab.

Attualmente positivi per 1000 abitanti	<b>32,4</b>
Incidenza 7 giorni (7/1/22 - 13/1/22) per 100.000 abitanti	<b>1.606,2</b>

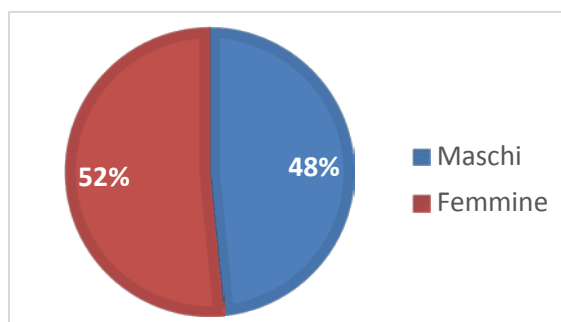
**Tabella 4.** Tasso ospedalizzazione settimanale per 100.000 abitanti pop. vaccinata e non vaccinata.

Tasso di Ospedalizzazione settimanale (7/1/22 - 13/1/22) per 100.000 abitanti	Ciclo completo	1 <sup>a</sup> dose	Popolazione non vaccinata
	<b>1,62</b>	<b>2,74</b>	<b>38,10</b>

**Figura 4.** Distribuzione geografica dei cittadini "attualmente positivi" a COVID-19 per 1000 Ab..



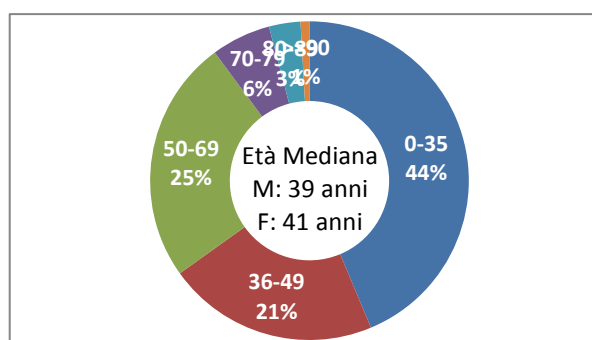
**Figura 5.** Distribuzione per sesso dei casi di infezione da COVID-19.



**Tabella 5.** Distribuzione per fasce di età e sesso dei casi di infezione da COVID-19.

Fasce Età	Maschi	Femmine	Totale	%
0-35	15.321	14.820	30.141	44
36-49	6.828	7.953	14.781	21
50-69	8.166	8.910	17.076	25
70-79	2.029	2.134	4.163	6
80-89	893	1.309	2.202	3
>=90	172	449	621	1
<b>Totali</b>	<b>33.409</b>	<b>35.575</b>	<b>68.984</b>	<b>100</b>

**Figura 6.** Distribuzione per fasce di età dei casi di infezione da COVID-19.



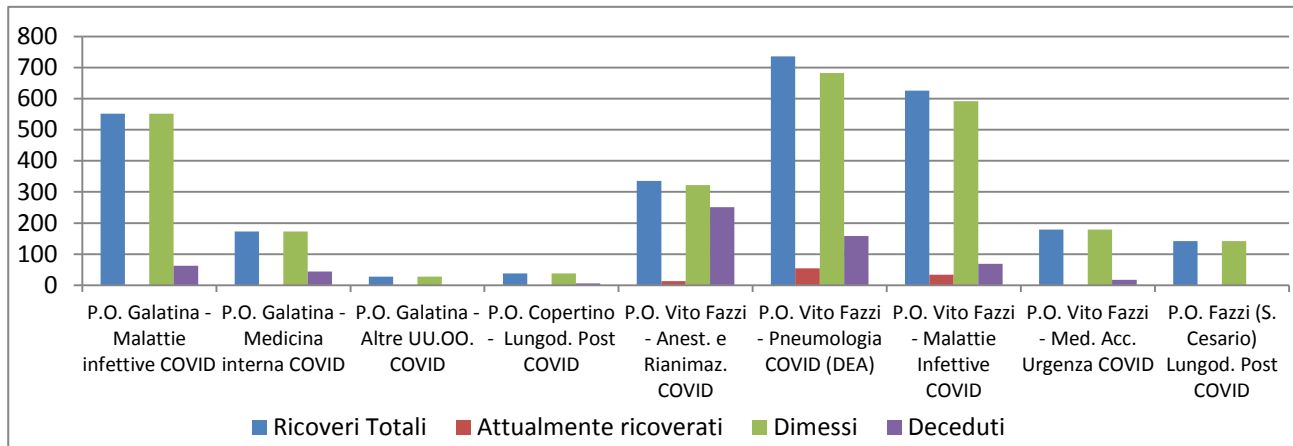
**Tabella 6.** Numero di ricoveri, degenti, dimessi e deceduti per infezione da COVID-19.

Istituto	Ricoveri Totali	Attualmente ricoverati	Dimessi	Deceduti
P.O. Galatina - Malattie infettive COVID	552	0	552	63
P.O. Galatina - Medicina interna COVID	173	0	173	44
P.O. Galatina - Altre UU.OO. COVID	28	0	28	0
P.O. Copertino - Lungod. Post COVID	38	0	38	6
P.O. Vito Fazzi - Anest. e Rianimaz. COVID	335	13	322	251
P.O. Vito Fazzi - Pneumologia COVID (DEA)	736	54	682	158
P.O. Vito Fazzi - Malattie Infettive COVID	626	34	592	69
P.O. Vito Fazzi - Med. Acc. Urgenza COVID	179	0	179	17
P.O. Fazzi (S. Cesario) Lungod. Post COVID	142	0	142	0
<b>Totali</b>	<b>2.809</b>	<b>101</b>	<b>2.708</b>	<b>608</b>

Nota: Il reparto di Pneumologia 2 COVID (DEA) del PO Fazzi è attivo dal 06/11/2020.

Il reparto Med.Acc.Urgenza COVID PO Fazzi è attivo dal 01/01/2021

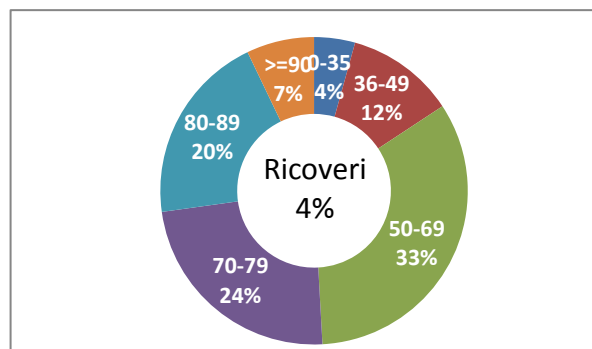
**Figura 7.** Numero di ricoveri, degenti, dimessi e deceduti per infezione da COVID-19.



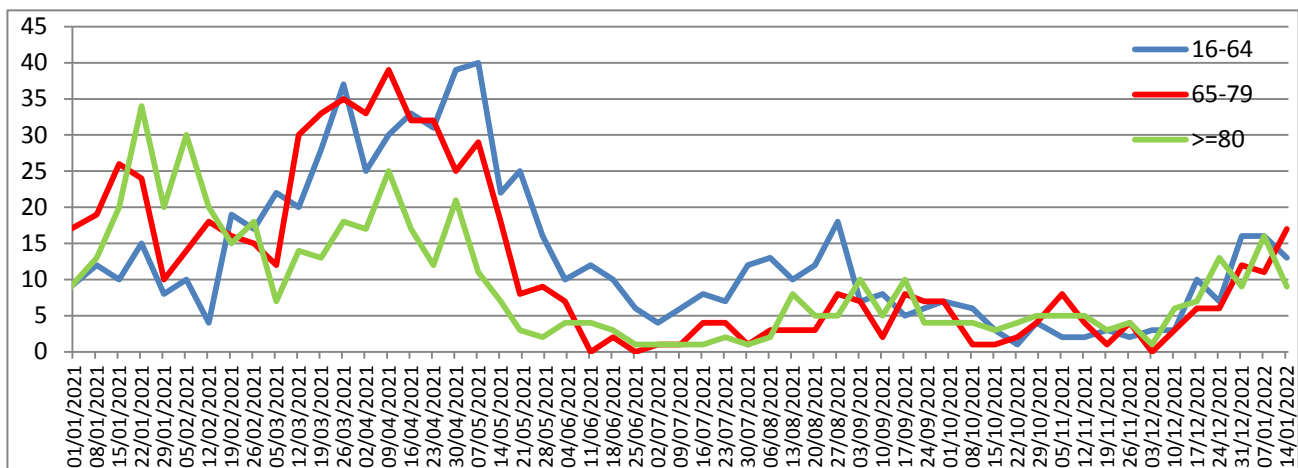
**Tabella 7.** Distribuzione per fasce di età e sesso dei ricoveri per infezione da COVID-19.

Fasce Età	Maschi	Femmine	Totale	%
0-35	74	47	121	4
36-49	168	153	321	11
50-69	595	343	938	33
70-79	376	289	665	24
80-89	279	285	564	20
>=90	89	111	200	7
<b>Totali</b>	<b>1.581</b>	<b>1.228</b>	<b>2.809</b>	<b>100</b>

**Figura 8.** Distribuzione per fasce di età dei ricoveri per infezione da COVID-19.



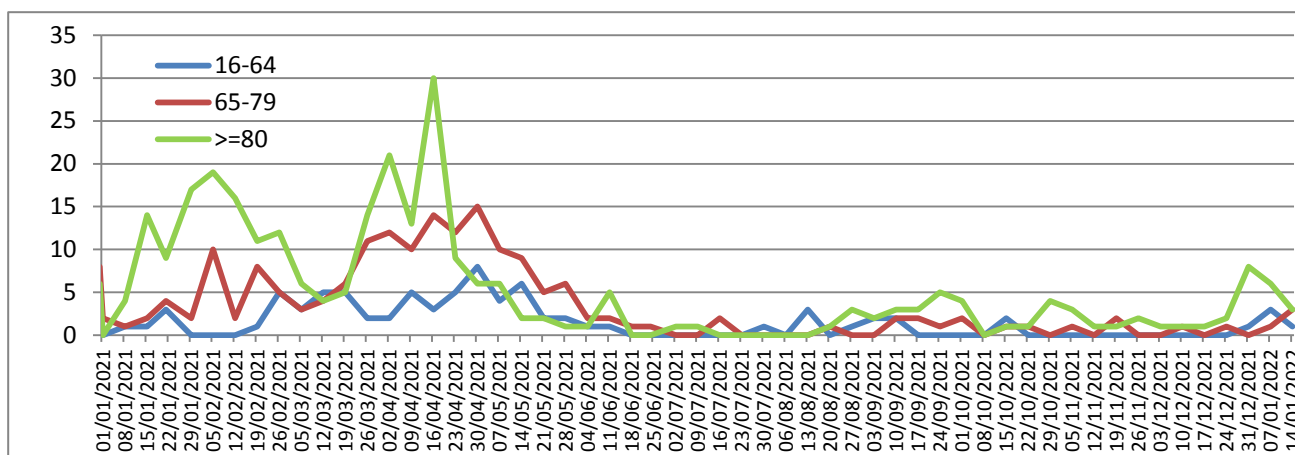
**Figura 9.** Trend settimanale dei ricoveri per le fasce di età.



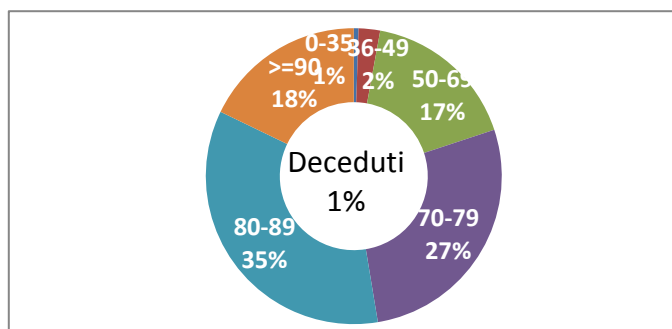
**Tabella 8.** Distribuzione per fasce di età e sesso dei deceduti per infezione da COVID-19.

Fasce Età	Maschi	Femmine	Totale	%
0-35	4	0	4	1
36-49	10	8	18	2
50-69	81	50	131	17
70-79	127	84	211	27
80-89	126	141	267	35
>=90	51	86	137	18
<b>Totali</b>	<b>399</b>	<b>369</b>	<b>768</b>	<b>100</b>

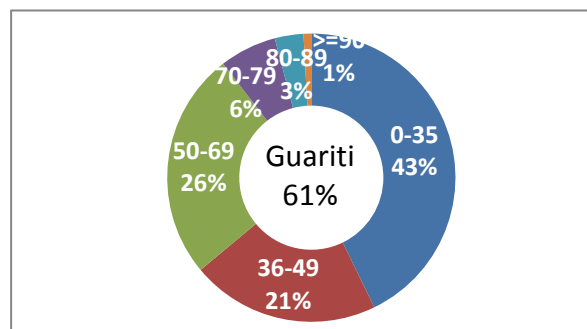
**Figura 10.** Trend settimanale dei deceduti per le fasce di età.



**Figura 11.** Distribuzione per fasce di età dei deceduti da infezione da COVID-19.



**Figura 12.** Distribuzione per fasce di età dei guariti da infezione da COVID-19.



**Tabella 9.** Distribuzione per fasce di età e sesso dei guariti da infezione da COVID-19. dati cumulativi dal 29/02/2020 ad oggi.

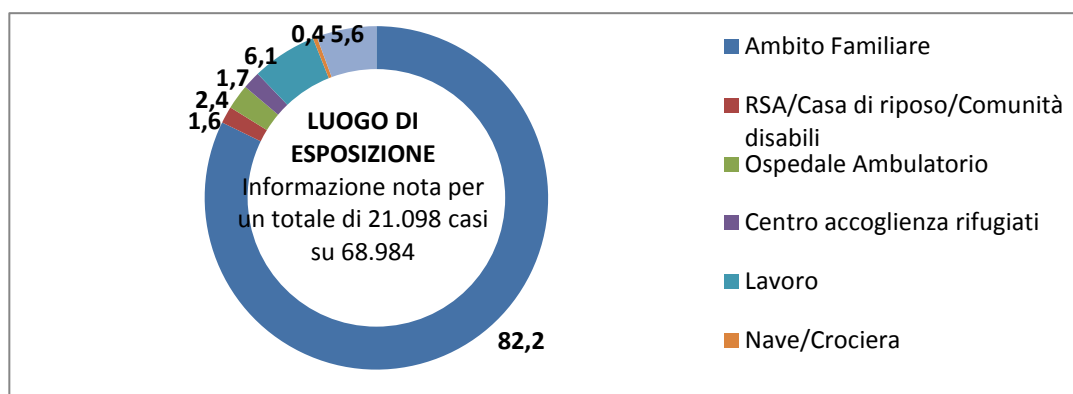
Fasce Età	Maschi	Femmine	Totale	%
0-35	9.420	8.701	18.121	43
36-49	4227	4725	8.952	21
50-69	5.245	5.576	10.821	26
70-79	1289	1423	2.712	6
80-89	521	840	1.361	3
>=90	86	282	368	1
<b>Totali</b>	<b>20.788</b>	<b>21.547</b>	<b>42.335</b>	<b>100</b>



**Tabella 10.** Distribuzione dei casi diagnosticati per luogo di esposizione dal 29/02/2020 (dato disponibile per 21.098 casi su 68.984).

Luogo di esposizione	N. Casi	%
Ambito Familiare	17.350	82,2
RSA/Casa di riposo/Comunità disabili	335	1,6
Ospedale Ambulatorio	497	2,4
Centro accoglienza rifugiati	352	1,7
Lavoro	1.293	6,1
Nave/Crociera	81	0,4
Altro	1.190	5,6
<b>Totale</b>	<b>21.098</b>	<b>100</b>

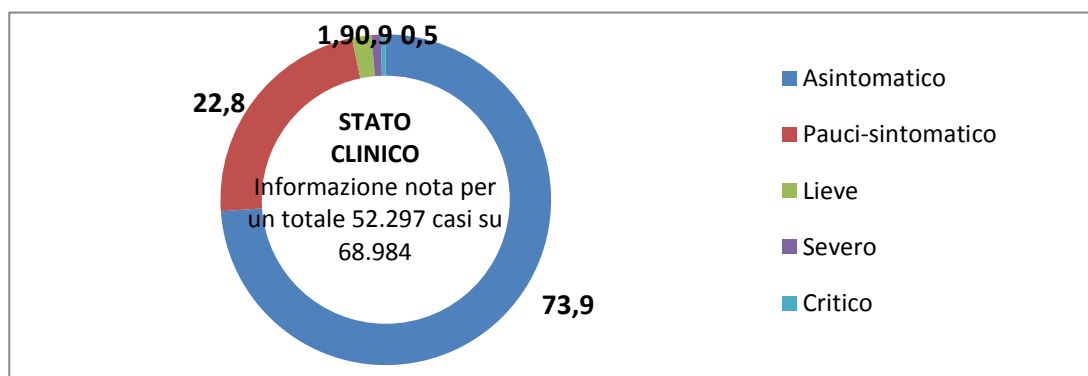
**Figura 13.** Distribuzione dei casi diagnosticati per luogo di esposizione dal 29/02/2020 (dato disponibile per 21.098 casi su 68.984).



**Tabella 11.** Distribuzione dei casi diagnosticati per stato clinico iniziale dal 29/02/2020 (dato disponibile per 52.297 casi su 68.984).

Stato clinico	N. Casi	%
Asintomatico	38.641	73,9
Pauci-sintomatico	11.940	22,8
Lieve	990	1,9
Severo	470	0,9
Critico	256	0,5
<b>Totale</b>	<b>52.297</b>	<b>100</b>

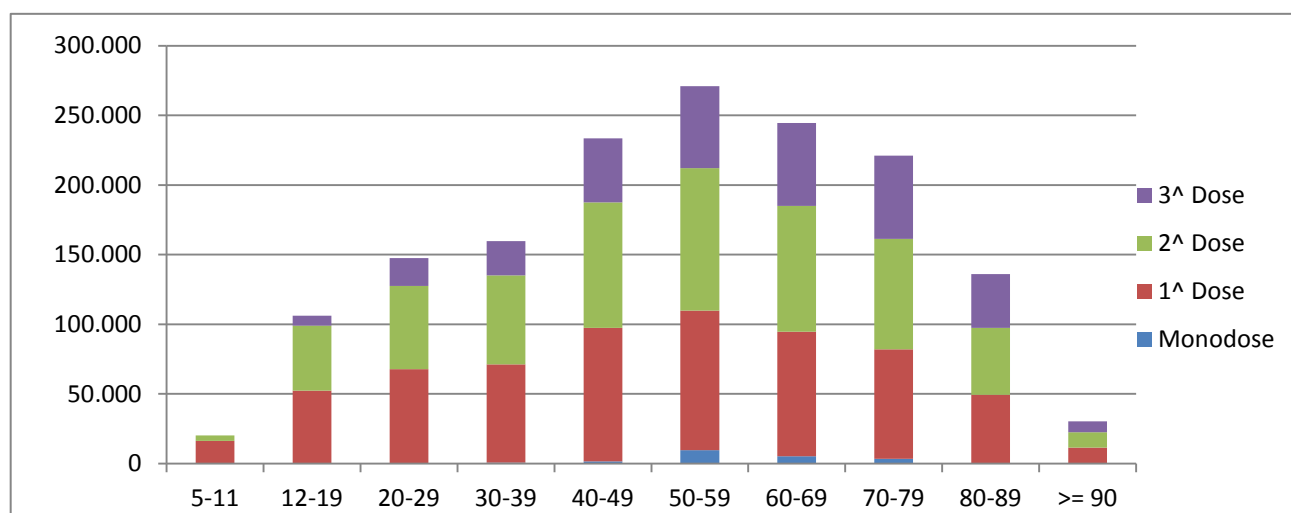
**Figura 14.** Distribuzione dei casi diagnosticati per stato clinico iniziale dal 29/02/2020 (dato disponibile per 52.297 casi su 68.984).



**Tabella 12.** Campagna vaccinale anti Covid 19 - Somministrazioni totali.

Fasce Età	Monodose	1 <sup>a</sup> Dose	2 <sup>a</sup> Dose	3 <sup>a</sup> Dose	Totale
5-11	0	16.227	4.052	0	20.279
12-19	9	52.497	46.481	7.204	106.191
20-29	290	67.508	59.841	19.888	147.527
30-39	710	70.608	63.721	24.760	159.799
40-49	1.725	95.801	90.052	45.835	233.413
50-59	9.714	100.096	102.316	58.725	270.851
60-69	5.316	89.467	90.336	59.505	244.624
70-79	3.540	78.608	79.297	59.678	221.123
80-89	31	49.376	48.106	38.460	135.973
>= 90	1	11.521	11.068	7.840	30.430
<b>Totale</b>	<b>21.336</b>	<b>631.709</b>	<b>595.270</b>	<b>321.895</b>	<b>1.570.210</b>

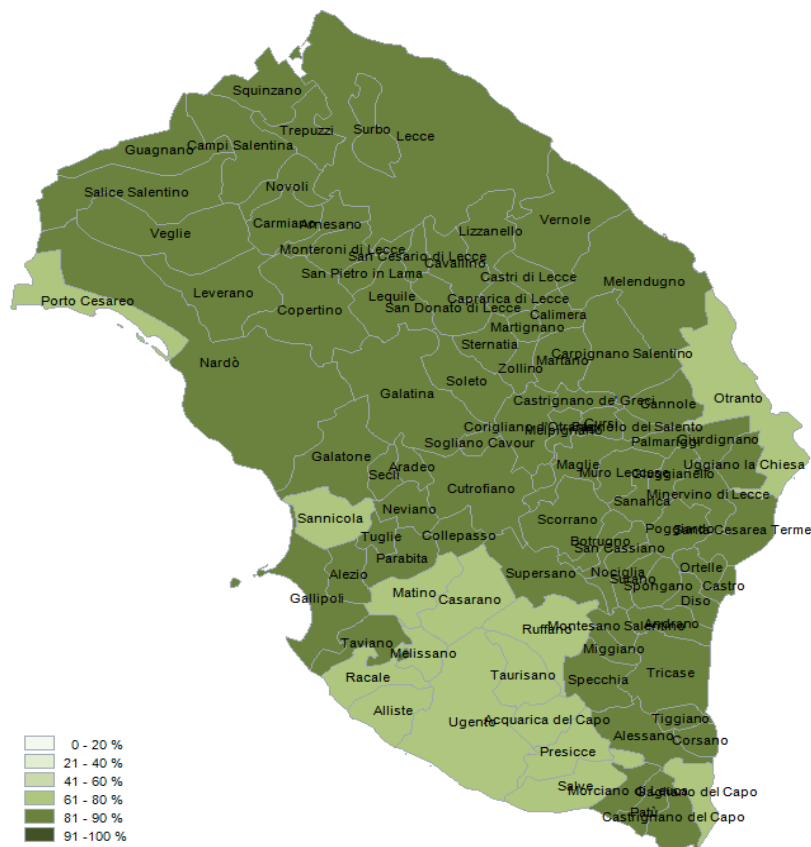
**Figura 15.** Campagna vaccinale anti Covid 19 - Somministrazioni totali.



**Tabella 13.** Campagna vaccinale anti Covid 19 - Vaccinati monodose e 1<sup>a</sup> dose per 100 abitanti.

Fasce Età	1 <sup>a</sup> Dose e Monodose	Monodose e 1 <sup>a</sup> dose/100 Ab.
5-11	16.227	37
12-19	52.506	88
20-29	67.798	84
30-39	71.318	81
40-49	97.526	81
50-59	109.810	86
60-69	94.783	90
70-79	82.148	93
80-89	49.407	91
>= 90	11.522	75
<b>Totale</b>	<b>653.045</b>	<b>86</b>

**Figura 17.** Distribuzione geografica dei cittadini vaccinati monodose e 1<sup>a</sup> dose per 100 Ab..



I dati riportati sono quelli in possesso di questo ufficio nel giorno e alle ore indicati nella copertina del report.

Si consideri che i dati si riferiscono alla residenza anagrafica dei cittadini ma potrebbero non coincidere con il reale domicilio. Sono considerati temporaneamente presenti i cittadini momentaneamente domiciliati in provincia di Lecce.

Si consideri inoltre che trattasi di dati molto dinamici che variano costantemente, per cui l'attribuzione ai comuni di alcune unità potrebbe risentire di queste problematiche e pertanto potrebbero risultare discordanti al momento della rilevazione con quelli forniti da altri enti o uffici.

Si consideri infine che solo per la RSA la fontanella di Soleto è stato considerato come domicilio degli utenti e degli operatori la sede della RSA.

Dall'8 gennaio 2021 il report include i dati, per comune di residenza, dei vaccinati nella campagna di vaccinazione anti COVID avviata il 27 dicembre 2020.

*Hanno contribuito alla realizzazione del report*

*Il gruppo di lavoro U.O.C. Statistica ed Epidemiologia ASL Lecce: Sig.ra Valeria Gerardi, Sig.ra Ornella Guida, Sig. Donato Rollo.*