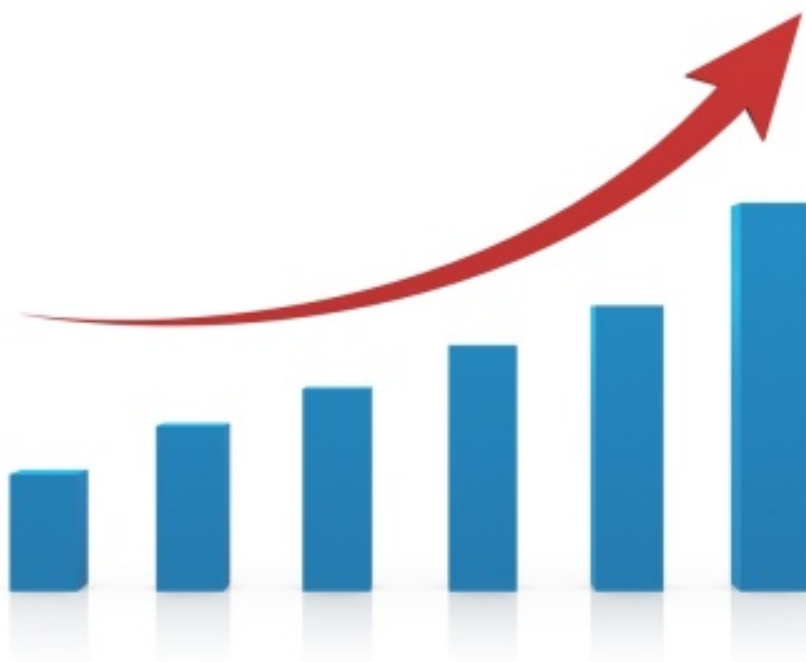


COVID-19 IN PROVINCIA DI LECCE



REPORT del 10 Dicembre 2021

Aggiornamento delle ore 10.30

Documento a cura di Fabrizio Quarta con la collaborazione di Angela Metallo
Elaborazione dati Carlo Indino

Tabella 1. Distribuzione per comune dei casi di infezione da COVID-19.

Comune	N° casi da inizio pandemia	Attualmente positivi	Attualmente positivi per 1.000 Ab.	N. Vaccinati mono, 1 ^a dose	Vaccinati mono, 1 ^a dose per 100 Ab.
ALESSANO	235	1	0,2	4.879	77,7
ALEZIO	260	1	0,2	4.345	77,5
ALLISTE	181	4	0,6	4.962	75,0
ANDRANO	138	1	0,2	3.772	79,8
ARADEO	334	1	0,1	7.364	80,5
ARNESANO	188	2	0,5	3.153	78,7
BAGNOLO DEL SALENTO	56	0	0,0	1.465	80,7
BOTRUGNO	93	5	1,9	2.215	82,2
CALIMERA	203	9	1,3	5.582	80,8
CAMPI SALENTINA	405	12	1,2	8.231	81,0
CANNOLE	78	0	0,0	1.371	81,9
CAPRARICA DI LECCE	70	2	0,8	1.886	78,7
CARMIANO	649	4	0,3	9.369	78,5
CARPIGNANO SALENTINO	111	7	1,9	3.056	82,0
CASARANO	1.128	15	0,8	15.302	77,3
CASTRI' DI LECCE	105	0	0,0	2.283	80,9
CASTRIGNANO DEI GRECI	152	3	0,8	3.159	82,5
CASTRIGNANO DEL CAPO	160	3	0,6	4.157	79,4
CAVALLINO	650	26	2,0	10.184	79,8
COLLEPASSO	316	4	0,7	4.648	79,9
COPERTINO	797	26	1,1	18.945	80,1
CORIGLIANO D'OTRANTO	169	2	0,3	4.695	82,1
CORSANO	144	1	0,2	4.077	76,5
CURSI	142	4	1,0	3.217	79,7
CUTROFIANO	323	9	1,0	7.174	80,9
DISO	86	0	0,0	2.432	83,8
GAGLIANO DEL CAPO	145	4	0,8	3.869	76,2
GALATINA	1.042	37	1,4	21.145	79,9
GALATONE	673	15	1,0	11.961	78,0
GALLIPOLI	1.286	45	2,2	15.562	77,1
GIUGGIANELLO	33	2	1,7	953	82,5
GIURDIGNANO	44	1	0,5	1.530	78,5
GUAGNANO	196	1	0,2	4.429	79,5
LECCE	4.150	96	1,0	74.057	76,7
LEQUILE	264	16	1,8	6.675	76,7
LEVERANO	464	27	1,9	11.121	79,7
LIZZANELLO	582	16	1,3	9.553	79,6
MAGLIE	463	8	0,6	11.068	78,8
MARTANO	275	6	0,7	7.036	78,6
MARTIGNANO	35	0	0,0	1.310	80,4
MATINO	718	11	1,0	8.444	74,9
MELENDUGNO	483	9	0,9	7.627	76,3
MELISSANO	372	4	0,6	5.181	74,1
MELPIGNANO	35	0	0,0	1.767	80,0
MIGGIANO	155	0	0,0	2.724	79,5

Comune	N° casi da inizio pandemia	Attualmente positivi	Attualmente positivi per 1.000 Ab.	N. Vaccinati mono, 1 ^a dose	Vaccinati mono, 1 ^a dose per 100 Ab.
MINERVINO DI LECCE	108	4	1,1	2.793	78,5
MONTERONI DI LECCE	519	10	0,7	10.588	76,8
MONTESANO SALENTINO	121	1	0,4	2.092	79,1
MORCIANO DI LEUCA	61	0	0,0	2.518	79,2
MURO LECCESE	102	0	0,0	3.968	81,1
NARDO'	1.361	84	2,7	24.601	78,7
NEVIANO	129	4	0,8	4.012	78,5
NOCIGLIA	73	1	0,5	1.795	81,0
NOVOLI	239	4	0,5	6.243	80,3
ORTELLE	76	0	0,0	1.843	79,5
OTRANTO	200	1	0,2	4.418	75,5
PALMARIGGI	32	1	0,7	1.179	82,3
PARABITA	424	16	1,8	6.863	77,5
PATU'	40	0	0,0	1.289	77,9
POGGIARDO	228	1	0,2	4.753	80,1
PRESICCE-ACQUARICA	409	11	1,1	7.197	73,8
RACALE	560	9	0,8	8.106	74,5
RUFFANO	510	39	4,1	7.193	74,7
SALICE SALENTINO	319	0	0,0	6.403	79,0
SALVE	119	3	0,7	3.373	74,1
SANARICA	56	1	0,7	1.170	79,2
SAN CESARIO DI LECCE	350	21	2,6	6.297	78,1
SAN DONATO DI LECCE	205	5	0,9	4.530	80,8
SANNICOLA	241	12	2,1	4.410	76,3
SAN PIETRO IN LAMA	151	0	0,0	2.713	77,3
SANTA CESAREA TERME	76	9	3,0	2.372	79,5
SCORRANO	389	15	2,2	5.411	78,9
SECLI'	110	4	2,2	1.552	83,5
SOGLIANO CAVOUR	97	10	2,5	3.204	80,4
SOLETO	212	3	0,6	4.168	78,0
SPECCHIA	184	4	0,8	3.660	77,5
SPONGANO	102	6	1,7	2.852	79,7
SQUINZANO	695	32	2,3	10.806	77,8
STERNATIA	52	0	0,0	1.779	80,2
SUPERSANO	208	1	0,2	3.352	78,0
SURANO	43	0	0,0	1.248	78,4
SURBO	654	17	1,1	11.819	79,1
TAURISANO	998	11	0,9	8.632	74,0
TAVIANO	514	1	0,1	9.051	76,7
TIGGIANO	91	0	0,0	2.193	76,5
TREPUZZI	467	19	1,3	11.402	79,7
TRICASE	602	9	0,5	13.608	78,5
TUGLIE	164	3	0,6	4.006	77,1
UGENTO	540	19	1,5	9.213	74,5
UGGIANO LA CHIESA	87	1	0,2	3.411	78,2
VEGLIE	437	7	0,5	10.867	79,3

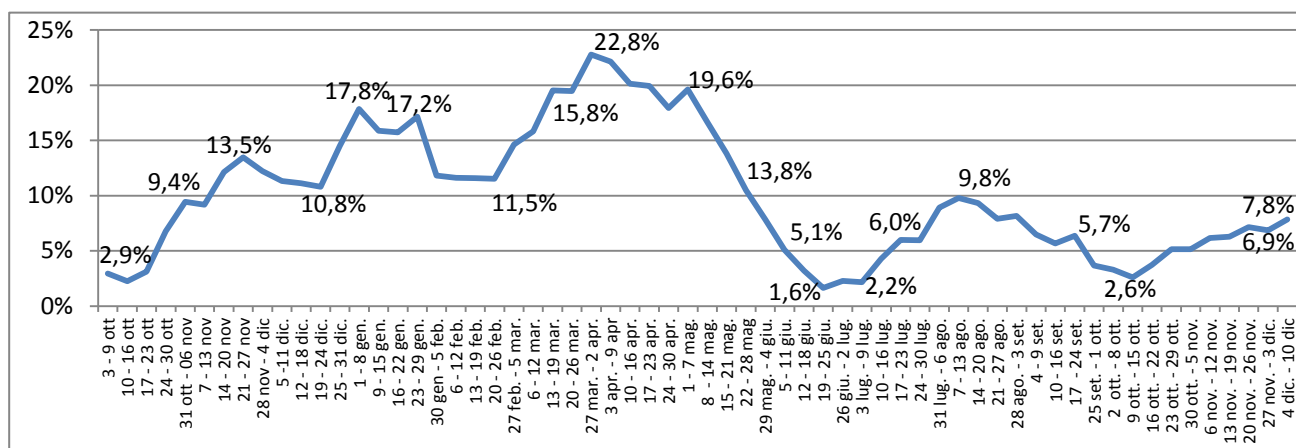
Comune	N° casi da inizio pandemia	Attualmente positivi	Attualmente positivi per 1.000 Ab.	N. Vaccinati mono, 1 ^a dose	Vaccinati Mono, 1 ^a dose per 100 Ab.
VERNOLE	305	5	0,7	5.615	80,6
ZOLLINO	42	0	0,0	1.567	82,3
SAN CASSIANO	76	0	0,0	1.646	82,6
CASTRO	102	0	0,0	1.963	83,7
PORTO CESAREO	467	8	1,3	4.743	75,4
RSA La Fontanella - Ospiti e operatori (9)	80	0	-	-	-
Temporanem. Presenti	842	26	-	-	-
TOTALI	33.857	878	1,1	618.422	78,2

Nota: il colore rosso delle celle indica un valore peggiore rispetto al dato provinciale.

Tabella 2. Tamponi faringei eseguiti in Provincia di Lecce.

Tamponi eseguiti	N°	%
Tamponi negativi	311.738	90
Tamponi positivi	33.857	10
Tot. (comprensivo dei ripetuti)	958.510	-

Figura 1. Trend settimanale del rapporto positivi/casi testati dal 9 ottobre 2020 ad oggi.



Nota: il dato dell'ultima settimana può subire variazioni in + o in - a causa del consolidamento degli archivi.

Figura 2. Trend settimanale dei casi "attualmente positivi" (dal 9 ottobre 2020 ad oggi).

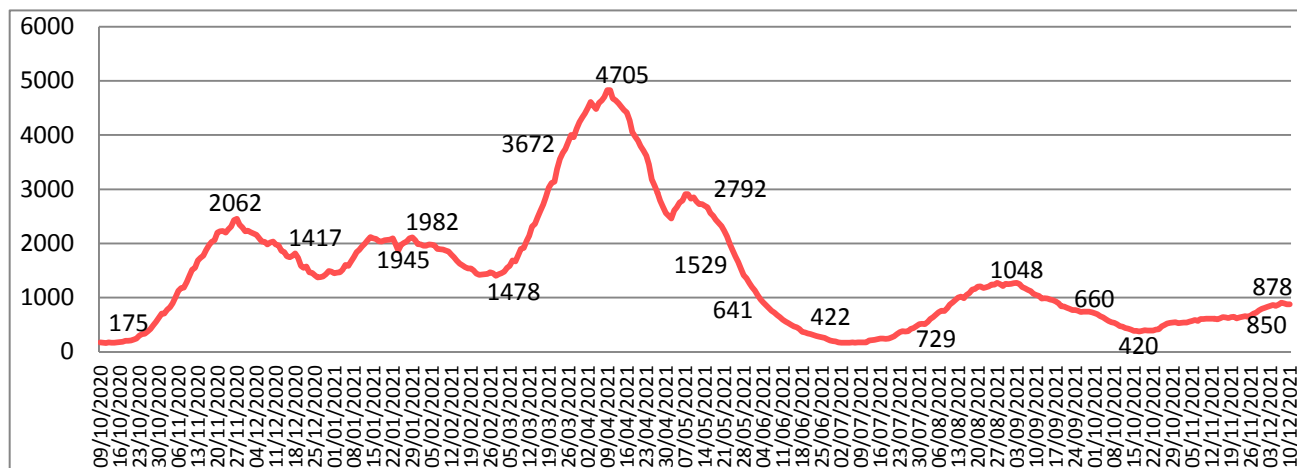


Figura 3. Trend settimanale dei nuovi positivi per le fasce di età.

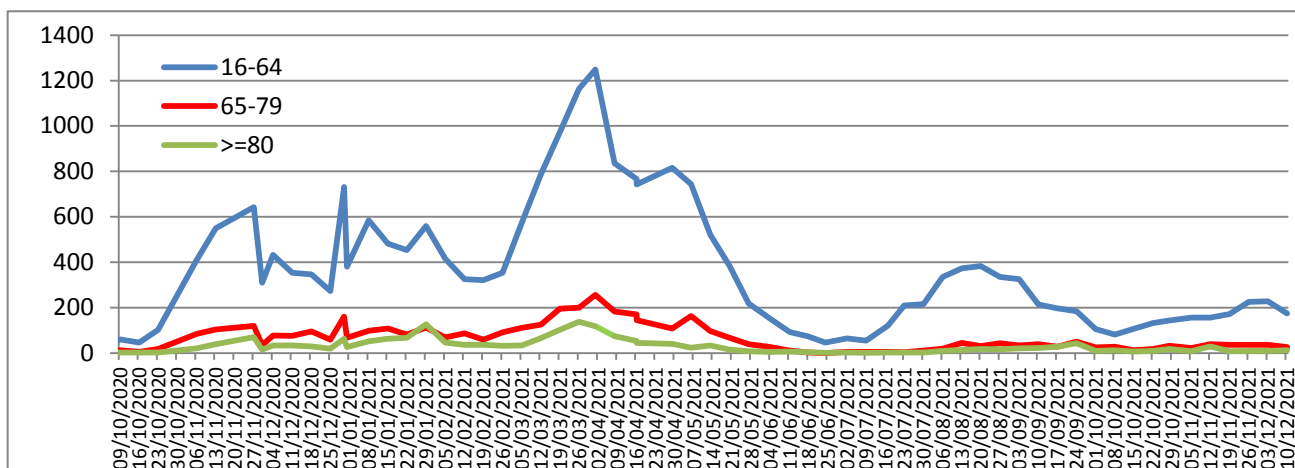


Tabella 3. Attualmente positivi per 1.000 Ab.e incidenza settimanale per 100.000 Ab.

Attualmente positivi per 1000 abitanti	1,1
Incidenza 7 giorni (3/12 - 9/12) per 100.000 abitanti	43,1

Tabella 4. Tasso ospedalizzazione mensile per 100.000 abitanti pop. vaccinata e non vaccinata.

Tasso di Ospedalizzazione 30 giorni (3/11 - 12/12) per 100.000 abitanti	Ciclo completo	1 ^a dose	Popolazione non vaccinata
	0,51	0,00	2,78

Figura 4. Distribuzione geografica dei cittadini "attualmente positivi" a COVID-19.

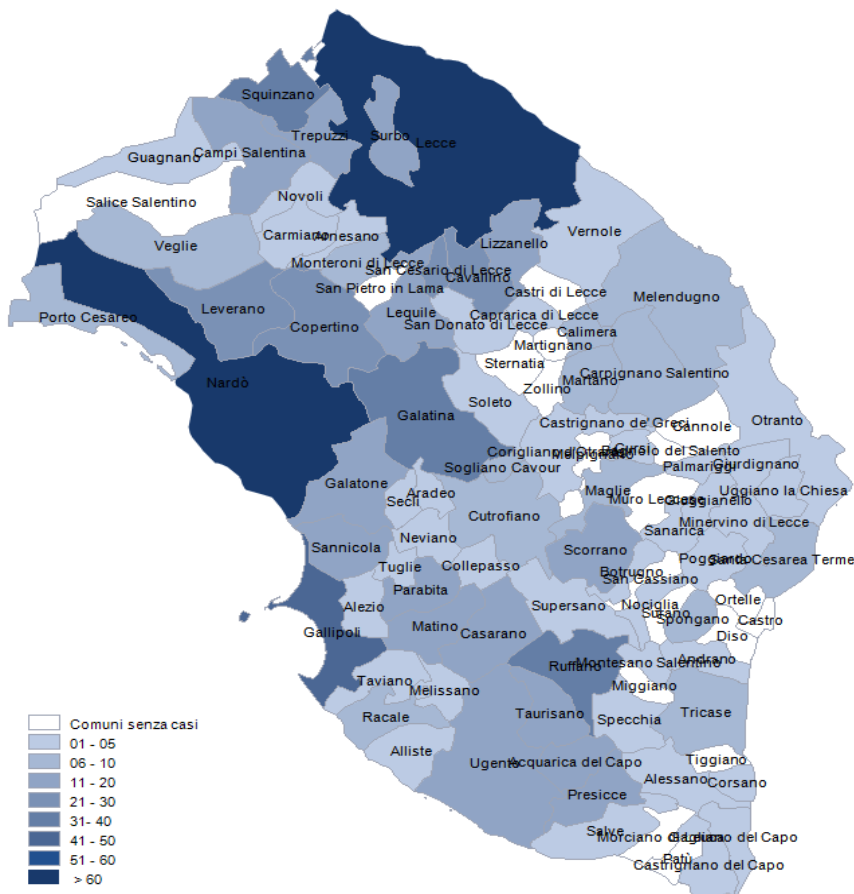


Figura 5. Distribuzione per sesso dei casi di infezione da COVID-19.

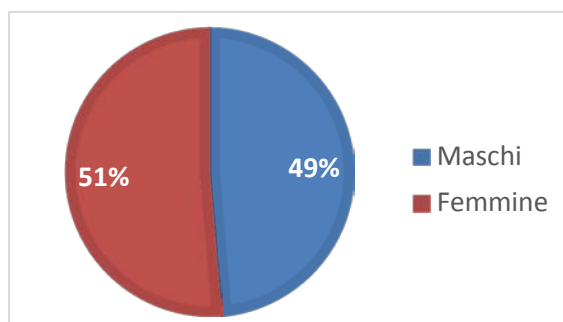


Tabella 5. Distribuzione per fasce di età e sesso dei casi di infezione da COVID-19.

Fasce Età	Maschi	Femmine	Totale	%
0-35	6.765	6.231	12.996	38
36-49	3.280	3.786	7.066	21
50-69	4.436	4.733	9.169	27
70-79	1.266	1.363	2.629	8
80-89	604	916	1.520	4
>=90	125	352	477	1
Totali	16.476	17.381	33.857	100

Figura 6. Distribuzione per fasce di età dei casi di infezione da COVID-19.

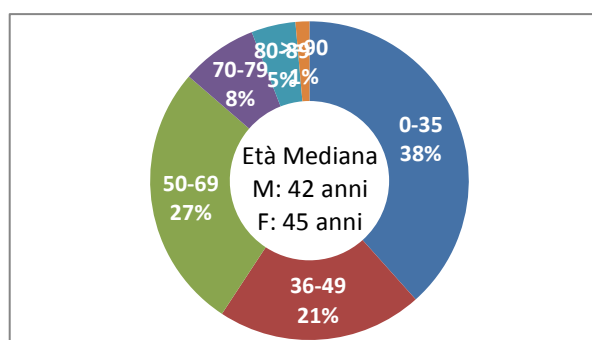


Tabella 6. Numero di ricoveri, degenti, dimessi e deceduti per infezione da COVID-19.

Istituto	Ricoveri Totali	Attualmente ricoverati	Dimessi	Deceduti
P.O. Galatina - Malattie infettive COVID	552	0	552	63
P.O. Galatina - Medicina interna COVID	173	0	173	44
P.O. Galatina - Altre UU.OO. COVID	28	0	28	0
P.O. Copertino - Lungod. Post COVID	38	0	38	6
P.O. Vito Fazzi - Anest. e Rianimaz. COVID	305	1	304	234
P.O. Vito Fazzi - Pneumologia COVID (DEA)	633	14	619	135
P.O. Vito Fazzi - Malattie Infettive COVID	582	3	579	66
P.O. Vito Fazzi - Med. Acc. Urgenza COVID	179	0	179	17
P.O. Fazzi (S. Cesario) Lungod. Post COVID	142	0	142	0
Totali	2.632	18	2.614	565

Nota: Il reparto di Pneumologia 2 COVID (DEA) del PO Fazzi è attivo dal 06/11/2020.

Il reparto Med.Acc.Urgenza COVID PO Fazzi è attivo dal 01/01/2021

Figura 7. Numero di ricoveri, degenti, dimessi e deceduti per infezione da COVID-19.

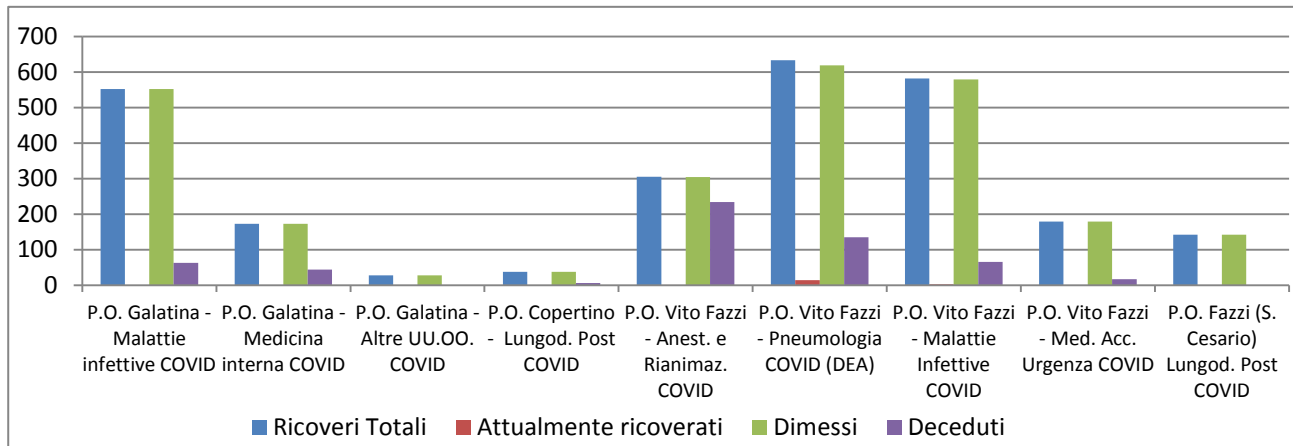


Tabella 7. Distribuzione per fasce di età e sesso dei ricoveri per infezione da COVID-19.

Fasce Età	Maschi	Femmine	Totale	%
0-35	65	45	110	4
36-49	163	147	310	12
50-69	560	327	887	34
70-79	347	273	620	24
80-89	254	267	521	20
>=90	77	107	184	7
Totali	1.466	1.166	2.632	100

Figura 8. Distribuzione per fasce di età dei ricoveri per infezione da COVID-19.

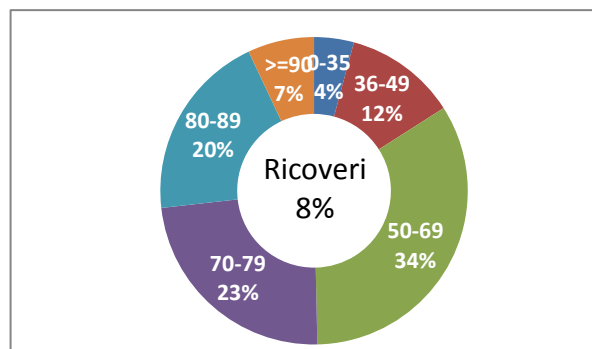


Figura 9. Trend settimanale dei ricoveri per le fasce di età.

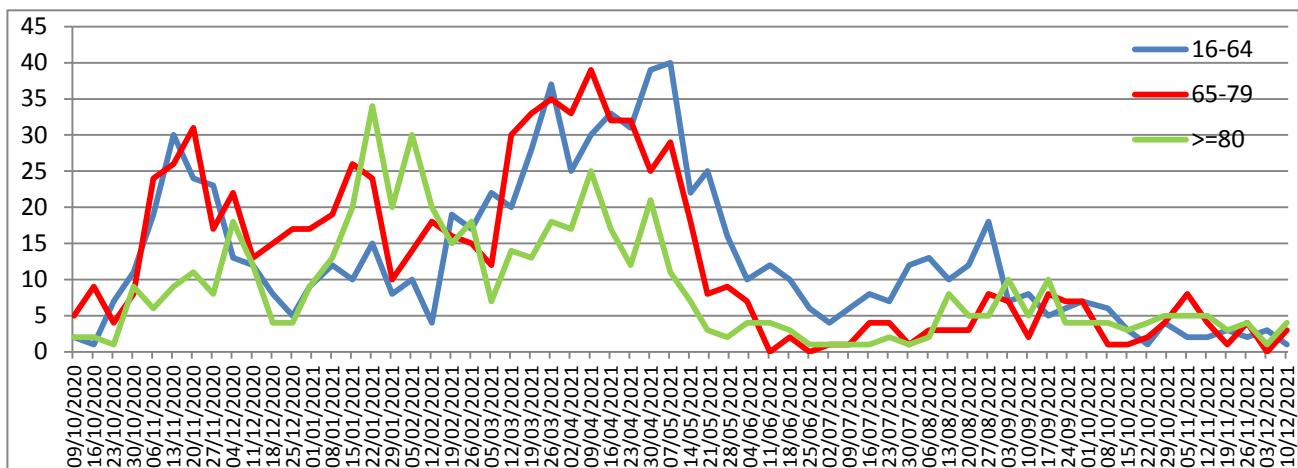


Tabella 8. Distribuzione per fasce di età e sesso dei deceduti per infezione da COVID-19.

Fasce Età	Maschi	Femmine	Totale	%
0-35	4	0	4	1
36-49	9	8	17	2
50-69	76	48	124	17
70-79	122	82	204	28
80-89	119	134	253	35
>=90	44	83	127	17
Totali	374	355	729	100

Figura 10. Trend settimanale dei deceduti per le fasce di età.

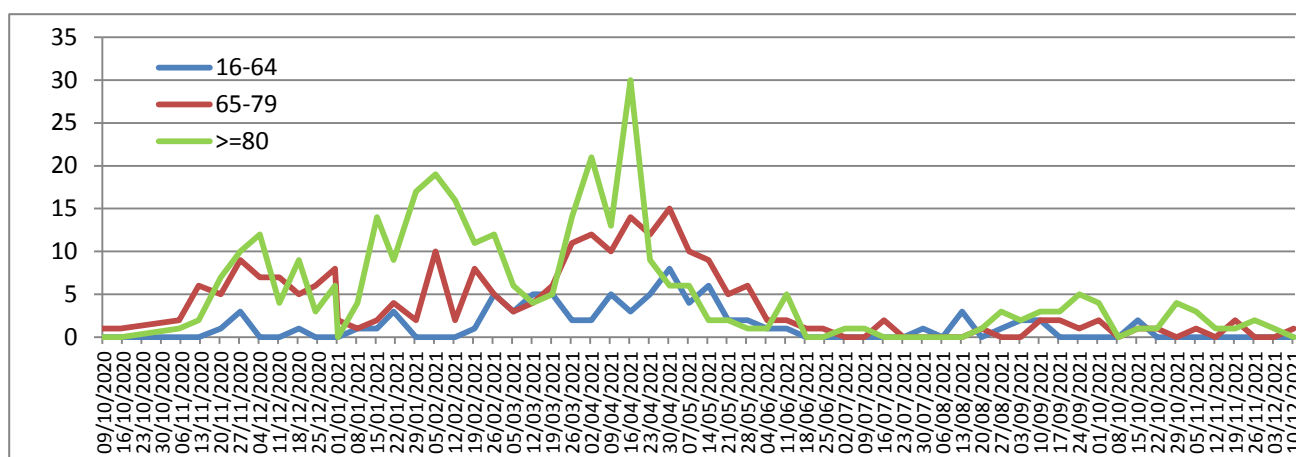


Figura 11. Distribuzione per fasce di età dei deceduti da infezione da COVID-19.

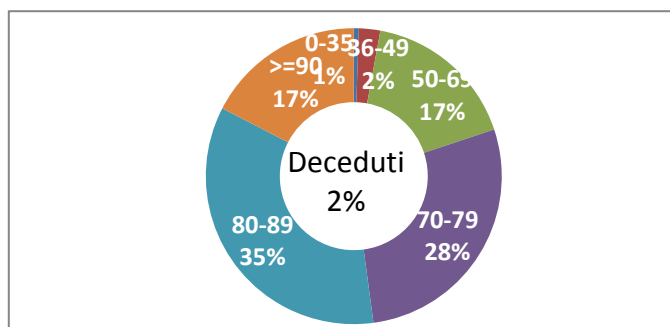


Figura 12. Distribuzione per fasce di età dei guariti da infezione da COVID-19.

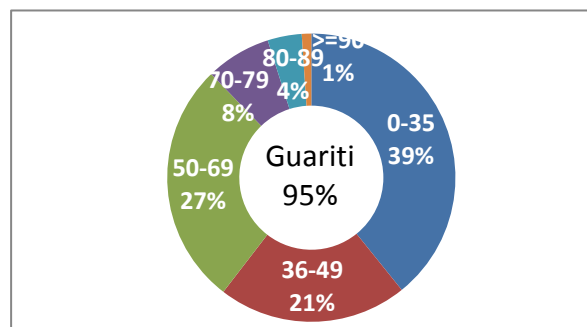


Tabella 9. Distribuzione per fasce di età e sesso dei guariti da infezione da COVID-19. dati cumulativi dal 29/02/2020 ad oggi.

Fasce Età	Maschi	Femmine	Totale	%
0-35	6.569	6.075	12.644	39
36-49	3181	3671	6.852	21
50-69	4.244	4.567	8.811	27
70-79	1122	1243	2.365	7
80-89	471	764	1.235	4
>=90	78	265	343	1
Totali	15.665	16.585	32.250	100

Tabella 10. Distribuzione dei casi diagnosticati per luogo di esposizione dal 29/02/2020 (dato disponibile per 16.043 casi su 33.857).

Luogo di esposizione	N. Casi	%
Ambito Familiare	12.755	79,5
RSA/Casa di riposo/Comunità disabili	291	1,8
Ospedale Ambulatorio	485	3,0
Centro accoglienza rifugiati	347	2,2
Lavoro	1.122	7,0
Nave/Crociera	73	0,5
Altro	970	6,0
Totale	16.043	100

Figura 13. Distribuzione dei casi diagnosticati per luogo di esposizione dal 29/02/2020 (dato disponibile per 16.043 casi su 33.857).

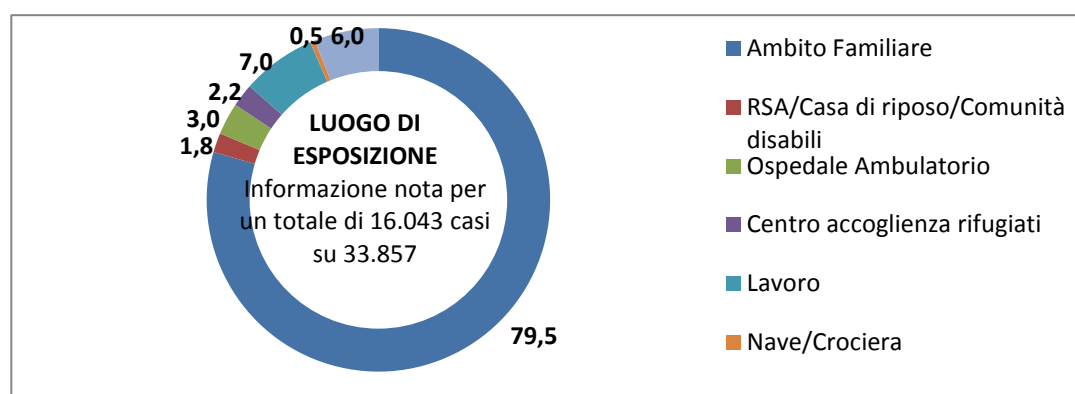


Tabella 11. Distribuzione dei casi diagnosticati per stato clinico iniziale dal 29/02/2020 (dato disponibile per 33.738 casi su 33.857).

Stato clinico	N. Casi	%
Asintomatico	22.817	67,6
Pauci-sintomatico	9.521	28,2
Lieve	743	2,2
Severo	429	1,3
Critico	228	0,7
Totale	33.738	100

Figura 14. Distribuzione dei casi diagnosticati per stato clinico iniziale dal 29/02/2020 (dato disponibile per 33.738 casi su 33.857).

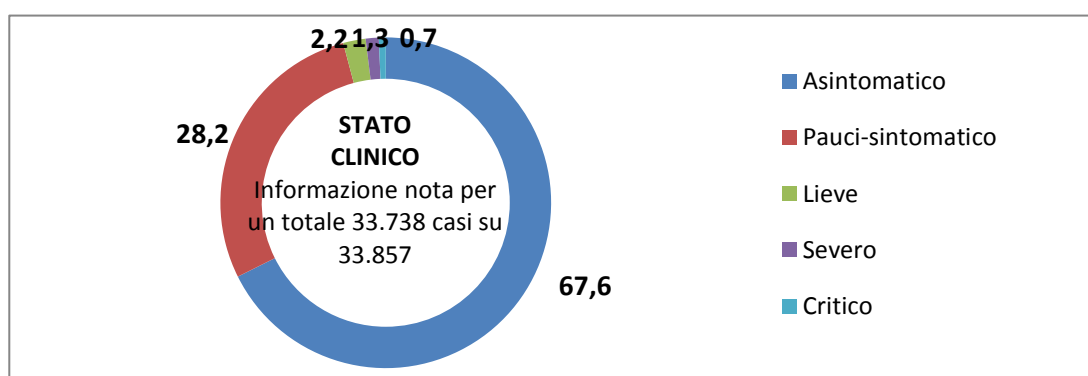


Tabella 12. Campagna vaccinale anti Covid 19 - Somministrazioni totali.

Fasce Età	Monodose	1^ Dose	2^ Dose	3^ Dose	Totale
12-19	9	48.177	44.193	417	92.796
20-29	289	64.783	57.968	4.008	127.048
30-39	710	67.419	61.279	7.334	136.742
40-49	1.724	92.939	87.167	14.163	195.993
50-59	9.714	97.620	96.362	22.531	226.227
60-69	5.315	87.995	87.640	24.732	205.682
70-79	3.540	77.788	77.648	29.018	187.994
80-89	31	48.955	47.749	26.036	122.771
>= 90	1	11.413	10.997	4.983	27.394
Totale	21.333	597.089	571.003	133.222	1.322.647

Figura 15. Campagna vaccinale anti Covid 19 - Somministrazioni totali.

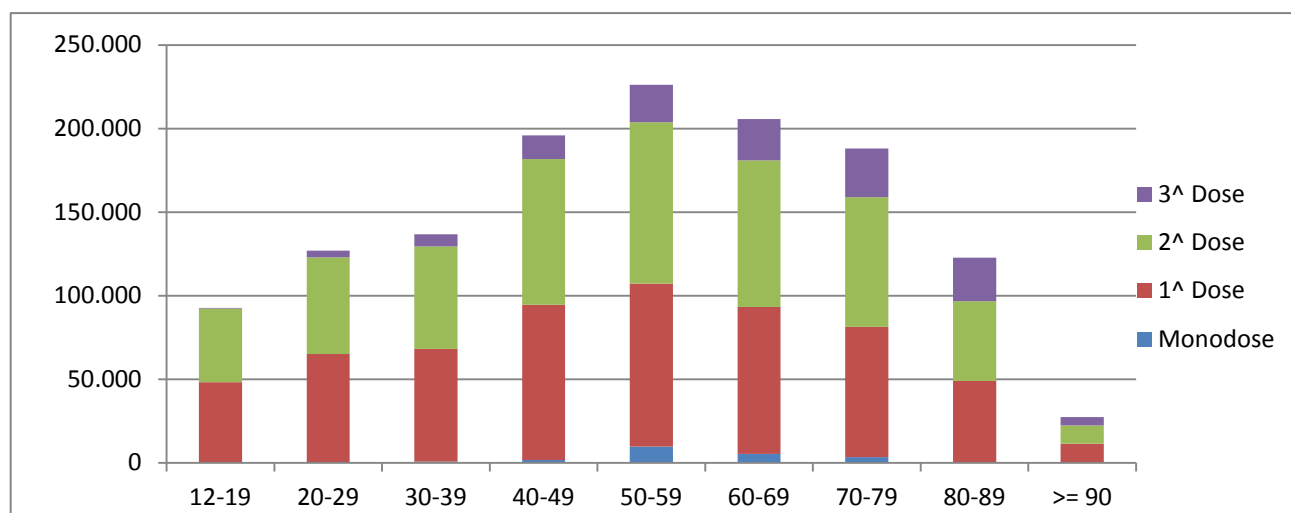
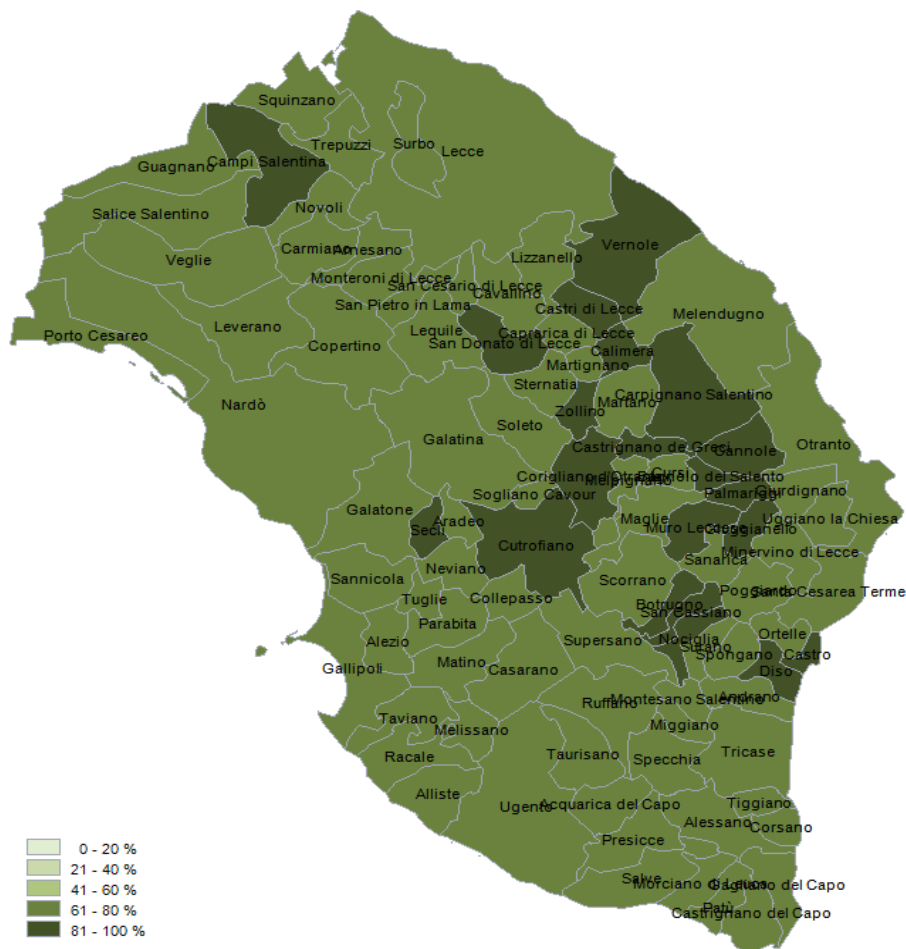


Tabella 13. Campagna vaccinale anti Covid 19 - Vaccinati monodose e 1^ dose per 100 abitanti.

Fasce Età	1^ Dose e Monodose	Monodose e 1^ dose/100 Ab.
12-19	48.186	81
20-29	65.072	81
30-39	68.129	78
40-49	94.663	79
50-59	107.334	84
60-69	93.310	89
70-79	81.328	92
80-89	48.986	90
>= 90	11.414	75
Totale	618.422	84

Figura 17. Distribuzione geografica dei cittadini vaccinati monodose e 1^a dose.



I dati riportati sono quelli in possesso di questo ufficio nel giorno e alle ore indicati nella copertina del report.

Si consideri che i dati si riferiscono alla residenza anagrafica dei cittadini ma potrebbero non coincidere con il reale domicilio. Sono considerati temporaneamente presenti i cittadini momentaneamente domiciliati in provincia di Lecce.

Si consideri inoltre che trattasi di dati molto dinamici che variano costantemente, per cui l'attribuzione ai comuni di alcune unità potrebbe risentire di queste problematiche e pertanto potrebbero risultare discordanti al momento della rilevazione con quelli forniti da altri enti o uffici.

Si consideri infine che solo per la RSA la fontanella di Soleto è stato considerato come domicilio degli utenti e degli operatori la sede della RSA.

Dall'8 gennaio 2021 il report include i dati, per comune di residenza, dei vaccinati nella campagna di vaccinazione anti COVID avviata il 27 dicembre 2020.

Hanno contribuito alla realizzazione del report

Il gruppo di lavoro U.O.C. Statistica ed Epidemiologia ASL Lecce: Sig.ra Valeria Gerardi, Sig.ra Ornella Guida, Sig. Donato Rollo.