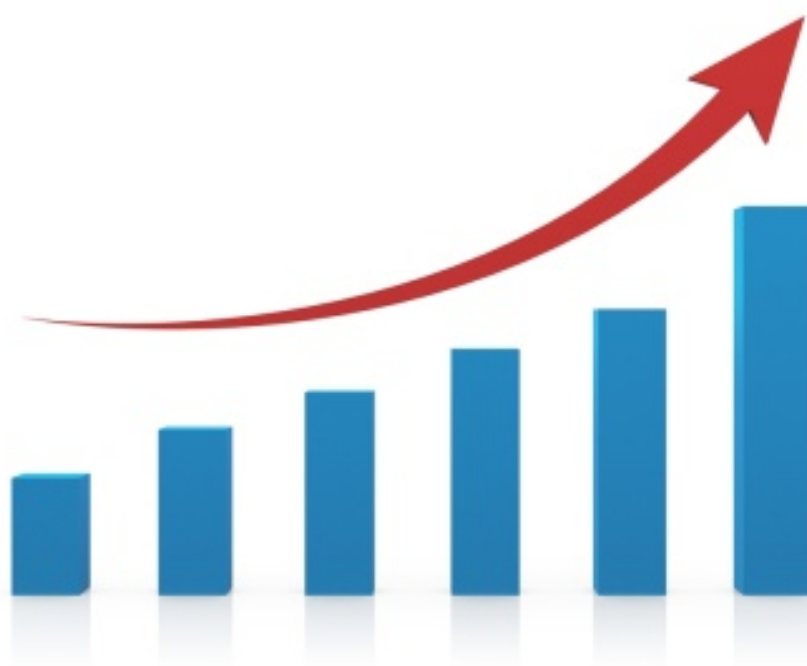


COVID-19 IN PROVINCIA DI LECCE



REPORT del 12 Novembre 2021

Aggiornamento delle ore 10.30

Documento a cura di Fabrizio Quarta con la collaborazione di Angela Metallo
Elaborazione dati Carlo Indino

Tabella 1. Distribuzione per comune dei casi di infezione da COVID-19.

Comune	N° casi da inizio pandemia	Attualmente positivi	Attualmente positivi per 1.000 Ab.	N. Vaccinati mono, 1 ^a dose	Vaccinati mono, 1 ^a dose per 100 Ab.
ALESSANO	229	1	0,2	4.786	76,2
ALEZIO	255	2	0,4	4.278	76,3
ALLISTE	177	2	0,3	4.879	73,8
ANDRANO	136	0	0,0	3.728	78,9
ARADEO	333	4	0,4	7.248	79,2
ARNESANO	184	0	0,0	3.085	77,0
BAGNOLO DEL SALENTO	56	0	0,0	1.441	79,4
BOTRUGNO	87	0	0,0	2.199	81,6
CALIMERA	194	5	0,7	5.498	79,6
CAMPI SALENTINA	393	5	0,5	8.131	80,0
CANNOLE	78	0	0,0	1.353	80,8
CAPRARICA DI LECCE	67	3	1,3	1.869	78,0
CARMIANO	644	0	0,0	9.246	77,4
CARPIGNANO SALENTINO	102	1	0,3	3.007	80,7
CASARANO	1.106	26	1,3	15.048	76,0
CASTRI' DI LECCE	104	0	0,0	2.252	79,8
CASTRIGNANO DEI GRECI	149	1	0,3	3.111	81,2
CASTRIGNANO DEL CAPO	155	2	0,4	4.092	78,2
CAVALLINO	620	18	1,4	10.031	78,6
COLLEPASSO	311	9	1,5	4.582	78,7
COPERTINO	766	11	0,5	18.719	79,1
CORIGLIANO D'OTRANTO	167	0	0,0	4.650	81,3
CORSANO	138	2	0,4	3.984	74,8
CURSI	135	0	0,0	3.185	78,9
CUTROFIANO	308	20	2,3	7.107	80,2
DISO	86	0	0,0	2.405	82,8
GAGLIANO DEL CAPO	140	1	0,2	3.775	74,4
GALATINA	991	33	1,2	20.904	79,0
GALATONE	631	24	1,6	11.735	76,6
GALLIPOLI	1.235	5	0,2	15.332	76,0
GIUGGIANELLO	30	0	0,0	940	81,4
GIURDIGNANO	41	7	3,6	1.504	77,2
GUAGNANO	195	1	0,2	4.389	78,8
LECCE	3.981	52	0,5	72.897	75,5
LEQUILE	245	7	0,8	6.572	75,5
LEVERANO	427	3	0,2	10.974	78,6
LIZZANELLO	561	11	0,9	9.419	78,5
MAGLIE	450	7	0,5	10.922	77,8
MARTANO	262	3	0,3	6.888	76,9
MARTIGNANO	34	0	0,0	1.288	79,0
MATINO	698	22	2,0	8.291	73,5
MELENDUGNO	473	7	0,7	7.464	74,6
MELISSANO	363	2	0,3	5.071	72,5
MELPIGNANO	34	0	0,0	1.748	79,2
MIGGIANO	154	0	0,0	2.699	78,8

Comune	N° casi da inizio pandemia	Attualmente positivi	Attualmente positivi per 1.000 Ab.	N. Vaccinati mono, 1 ^a dose	Vaccinati mono, 1 ^a dose per 100 Ab.
MINERVINO DI LECCE	104	8	2,2	2.756	77,4
MONTERONI DI LECCE	508	3	0,2	10.427	75,7
MONTESANO SALENTINO	120	2	0,8	2.047	77,4
MORCIANO DI LEUCA	61	0	0,0	2.469	77,7
MURO LECCESE	102	3	0,6	3.926	80,3
NARDO'	1.249	18	0,6	24.254	77,5
NEVIANO	125	0	0,0	3.973	77,7
NOCIGLIA	73	14	6,3	1.767	79,8
NOVOLI	235	1	0,1	6.173	79,4
ORTELLE	76	2	0,9	1.823	78,7
OTRANTO	198	3	0,5	4.329	74,0
PALMARIGGI	31	2	1,4	1.158	80,8
PARABITA	397	15	1,7	6.782	76,6
PATU'	40	0	0,0	1.269	76,7
POGGIARDO	225	3	0,5	4.696	79,1
PRESICCE-ACQUARICA	397	0	0,0	7.045	72,2
RACALE	545	15	1,4	7.961	73,1
RUFFANO	450	41	4,3	7.045	73,2
SALICE SALENTINO	319	0	0,0	6.320	78,0
SALVE	115	0	0,0	3.295	72,3
SANARICA	55	4	2,7	1.160	78,5
SAN CESARIO DI LECCE	324	6	0,7	6.227	77,3
SAN DONATO DI LECCE	198	24	4,3	4.450	79,3
SANNICOLA	227	3	0,5	4.337	75,0
SAN PIETRO IN LAMA	148	2	0,6	2.669	76,1
SANTA CESAREA TERME	67	0	0,0	2.351	78,8
SCORRANO	371	3	0,4	5.317	77,6
SECLI'	104	0	0,0	1.518	81,7
SOGLIANO CAVOUR	85	9	2,3	3.163	79,4
SOLETO	208	7	1,3	4.104	76,8
SPECCHIA	168	1	0,2	3.596	76,2
SPONGANO	94	1	0,3	2.808	78,4
SQUINZANO	651	13	0,9	10.586	76,2
STERNATIA	52	0	0,0	1.760	79,4
SUPERSANO	207	0	0,0	3.308	77,0
SURANO	43	0	0,0	1.230	77,3
SURBO	627	4	0,3	11.622	77,8
TAURISANO	982	1	0,1	8.446	72,4
TAVIANO	511	4	0,3	8.911	75,5
TIGGIANO	90	0	0,0	2.161	75,4
TREPUZZI	442	4	0,3	11.257	78,6
TRICASE	577	15	0,9	13.390	77,2
TUGLIE	159	8	1,5	3.950	76,0
UGENTO	497	20	1,6	9.024	73,0
UGGIANO LA CHIESA	80	6	1,4	3.378	77,5
VEGLIE	430	4	0,3	10.703	78,1

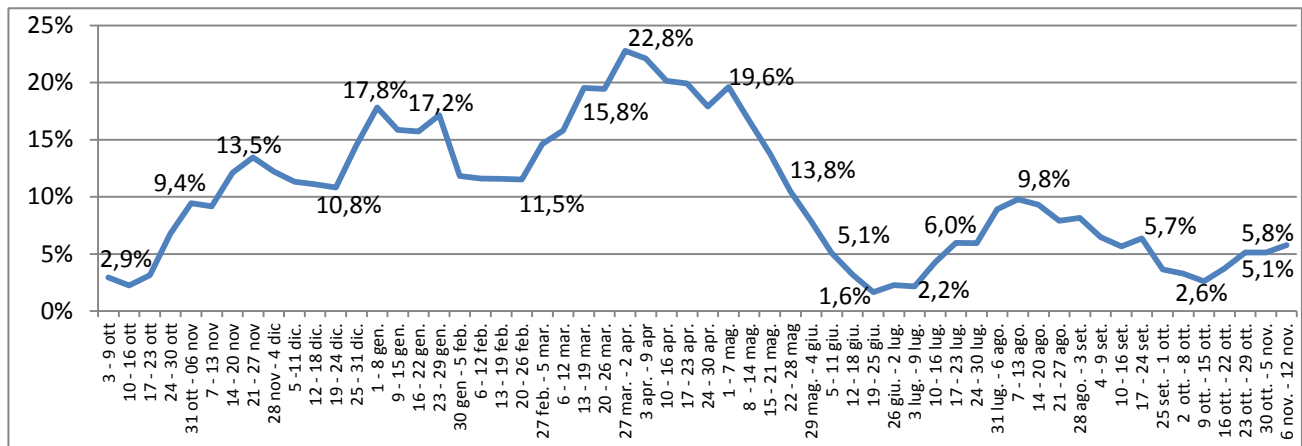
Comune	N° casi da inizio pandemia	Attualmente positivi	Attualmente positivi per 1.000 Ab.	N. Vaccinati mono, 1 ^a dose	Vaccinati Mono, 1 ^a dose per 100 Ab.
VERNOLE	295	2	0,3	5.540	79,5
ZOLLINO	41	0	0,0	1.539	80,8
SAN CASSIANO	76	1	0,5	1.619	81,2
CASTRO	101	5	2,1	1.935	82,6
PORTO CESAREO	457	2	0,3	4.638	73,7
RSA La Fontanella - Ospiti e operatori (9)	80	0	-	-	-
Temporanem. Presenti	801	36	-	-	-
TOTALI	32.543	612	0,7	608.938	77,0

Nota: il colore rosso delle celle indica un valore peggiore rispetto al dato provinciale.

Tabella 2. Tamponi faringei eseguiti in Provincia di Lecce.

Tamponi eseguiti	N°	%
Tamponi negativi	294.332	90
Tamponi positivi	32.543	10
Tot. (comprensivo dei ripetuti)	846.894	-

Figura 1. Trend settimanale del rapporto positivi/casi testati dal 9 ottobre 2020 ad oggi.



Nota: il dato dell'ultima settimana può subire variazioni in + o in - a causa del consolidamento degli archivi.

Figura 2. Trend settimanale dei casi "attualmente positivi" (dal 9 ottobre 2020 ad oggi).

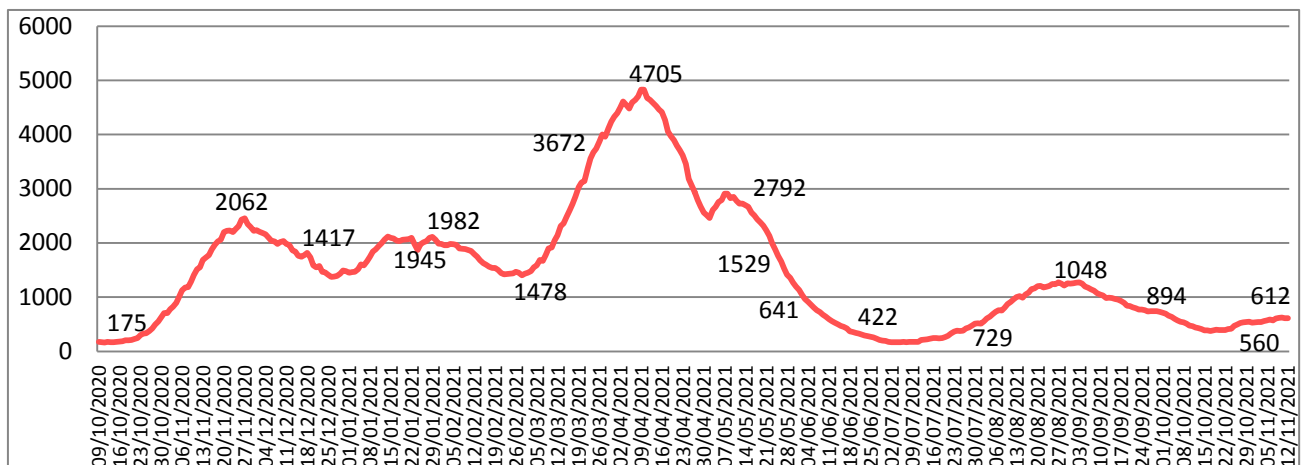


Figura 3. Trend settimanale dei nuovi positivi per le fasce di età.

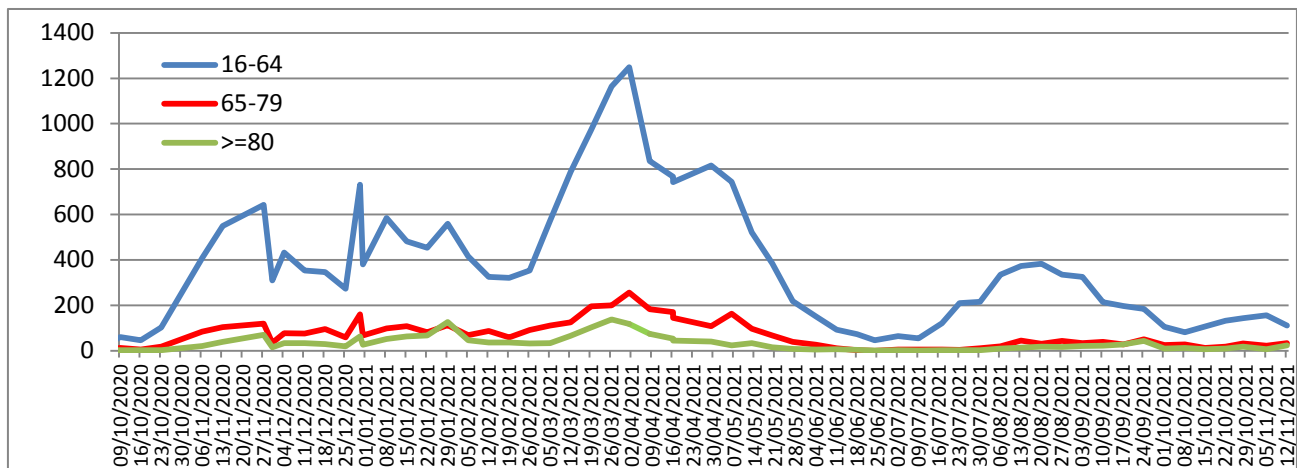


Tabella 3. Attualmente positivi per 1.000 Ab.e incidenza settimanale per 100.000 Ab.

Attualmente positivi per 1000 abitanti	0,7
Incidenza 7 giorni (5/11 - 11/11) per 100.000 abitanti	36,3

Tabella 4. Tasso ospedalizzazione mensile per 100.000 abitanti pop. vaccinata e non vaccinata.

Tasso di Ospedalizzazione 30 giorni (15/10 - 11/11) per 100.000 abitanti	Ciclo completo	1^ dose	Popolazione non vaccinata
	0,70	0,00	5,23

Figura 4. Distribuzione geografica dei cittadini "attualmente positivi" a COVID-19.

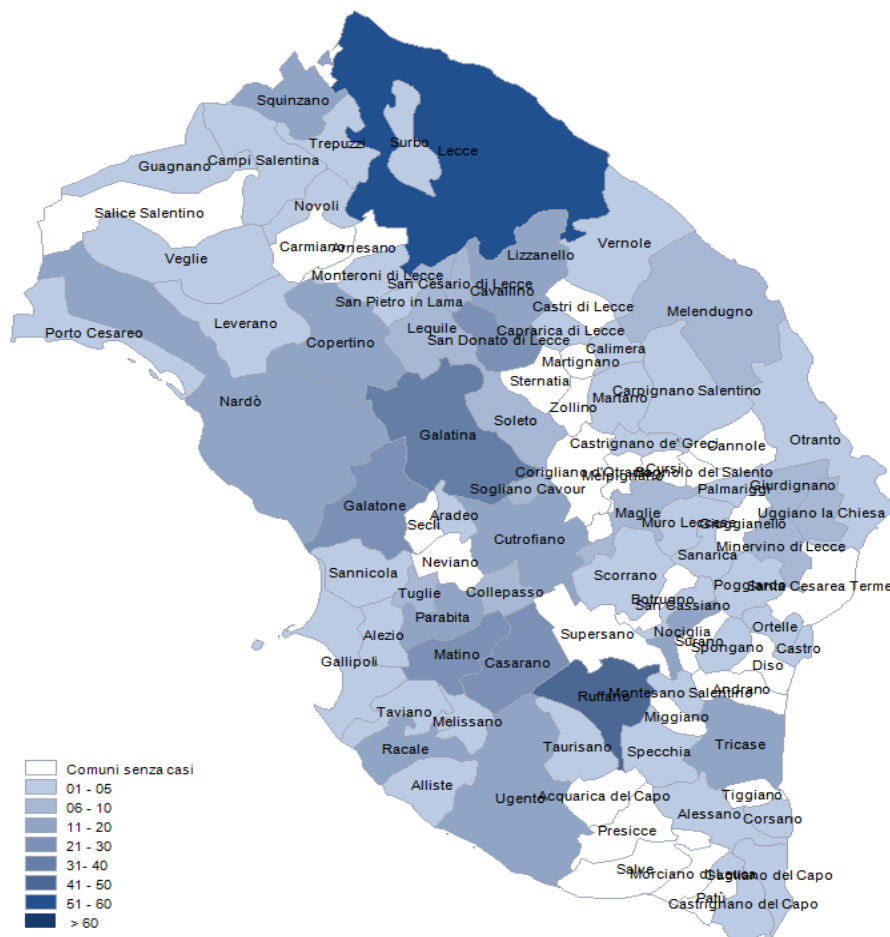


Figura 5. Distribuzione per sesso dei casi di infezione da COVID-19.

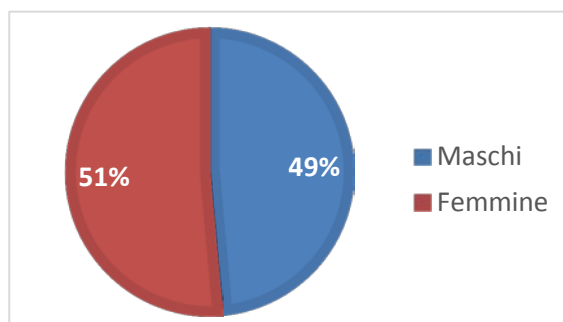


Tabella 5. Distribuzione per fasce di età e sesso dei casi di infezione da COVID-19.

Fasce Età	Maschi	Femmine	Totale	%
0-35	6.456	5.987	12.443	38
36-49	3.154	3.631	6.785	21
50-69	4.266	4.559	8.825	27
70-79	1.227	1.313	2.540	8
80-89	585	895	1.480	5
>=90	122	348	470	1
Totali	15.810	16.733	32.543	100

Figura 6. Distribuzione per fasce di età dei casi di infezione da COVID-19.

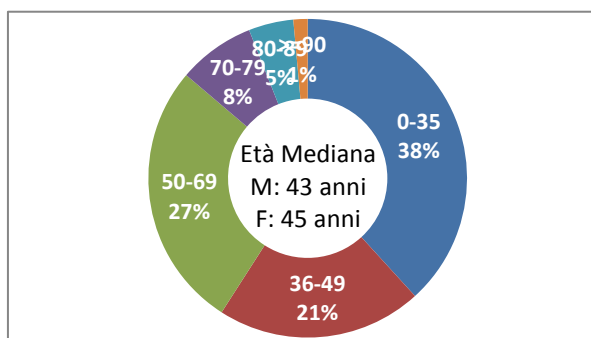


Tabella 6. Numero di ricoveri, degenti, dimessi e deceduti per infezione da COVID-19.

Istituto	Ricoveri Totali	Attualmente ricoverati	Dimessi	Deceduti
P.O. Galatina - Malattie infettive COVID	552	0	552	63
P.O. Galatina - Medicina interna COVID	173	0	173	44
P.O. Galatina - Altre UU.OO. COVID	28	0	28	0
P.O. Copertino - Lungod. Post COVID	38	0	38	6
P.O. Vito Fazzi - Anest. e Rianimaz. COVID	302	2	300	230
P.O. Vito Fazzi - Pneumologia COVID (DEA)	615	23	592	131
P.O. Vito Fazzi - Malattie Infettive COVID	573	11	562	66
P.O. Vito Fazzi - Med. Acc. Urgenza COVID	179	0	179	17
P.O. Fazzi (S. Cesario) Lungod. Post COVID	142	0	142	0
Totali	2.602	36	2.566	557

Nota: Il reparto di Pneumologia 2 COVID (DEA) del PO Fazzi è attivo dal 06/11/2020.

Il reparto Med.Acc.Urgenza COVID PO Fazzi è attivo dal 01/01/2021

Figura 7. Numero di ricoveri, degenti, dimessi e deceduti per infezione da COVID-19.

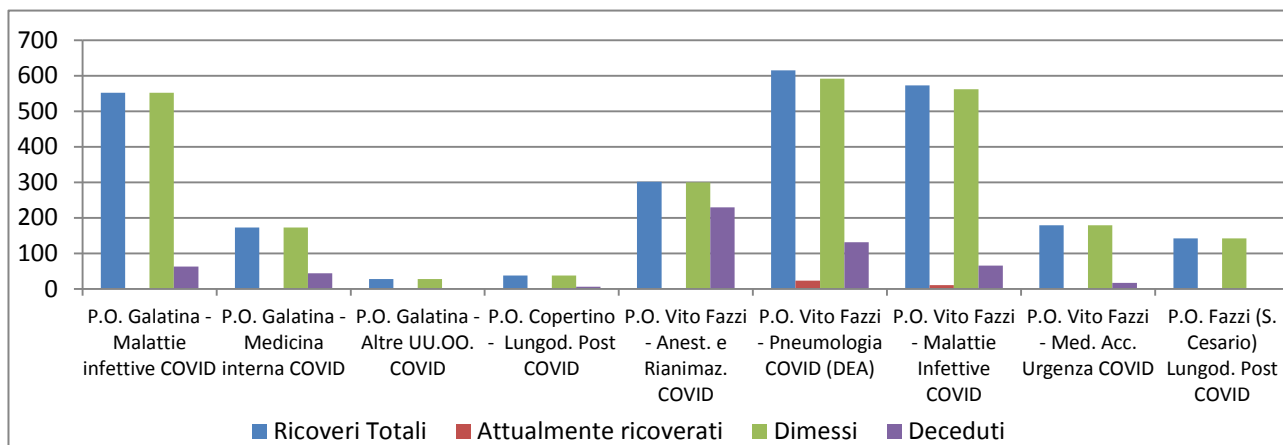


Tabella 7. Distribuzione per fasce di età e sesso dei ricoveri per infezione da COVID-19.

Fasce Età	Maschi	Femmine	Totale	%
0-35	63	44	107	4
36-49	163	145	308	12
50-69	558	324	882	34
70-79	343	271	614	24
80-89	250	264	514	20
>=90	76	101	177	7
Totali	1.453	1.149	2.602	100

Figura 8. Distribuzione per fasce di età dei ricoveri per infezione da COVID-19.

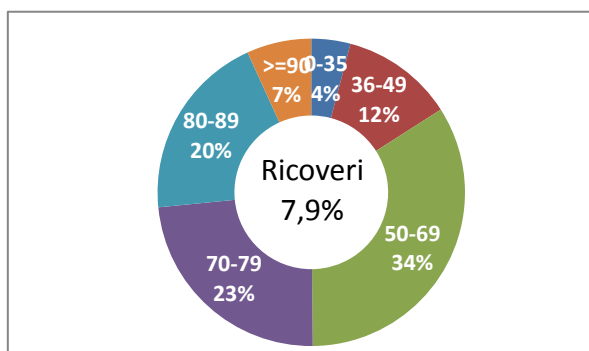


Figura 9. Trend settimanale dei ricoveri per le fasce di età.

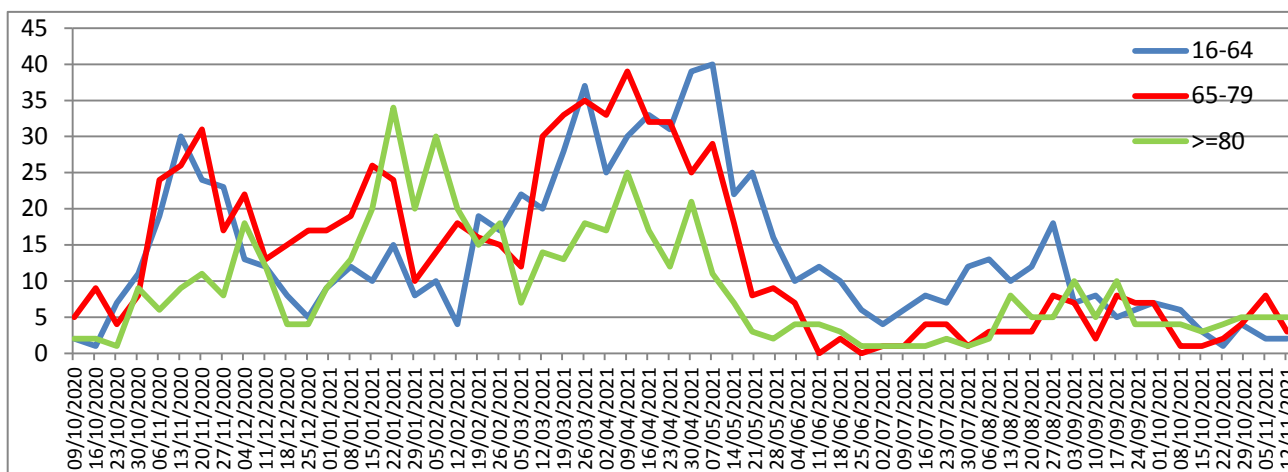


Tabella 8. Distribuzione per fasce di età e sesso dei deceduti per infezione da COVID-19.

Fasce Età	Maschi	Femmine	Totale	%
0-35	4	0	4	1
36-49	9	8	17	2
50-69	76	47	123	17
70-79	121	81	202	28
80-89	116	134	250	35
>=90	44	82	126	17
Totali	370	352	722	100

Figura 10. Trend settimanale dei deceduti per le fasce di età.

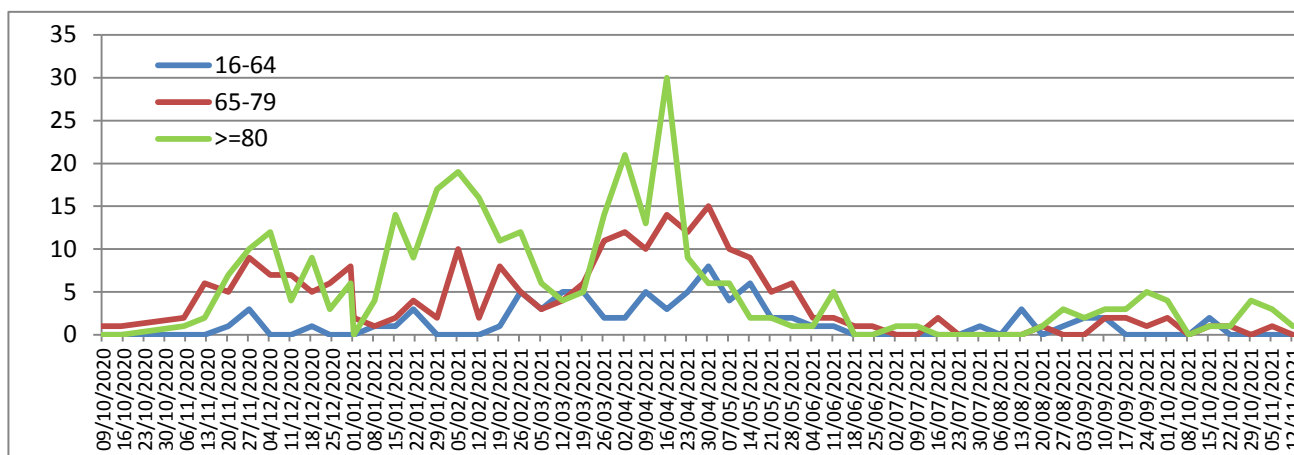


Figura 11. Distribuzione per fasce di età dei deceduti da infezione da COVID-19.

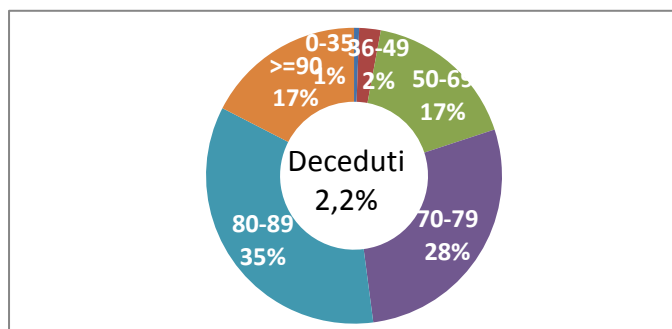


Figura 12. Distribuzione per fasce di età dei guariti da infezione da COVID-19.

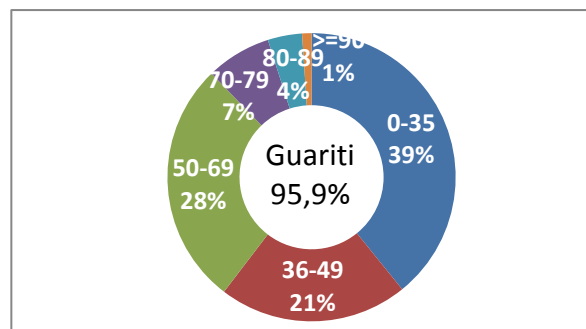


Tabella 9. Distribuzione per fasce di età e sesso dei guariti da infezione da COVID-19. dati cumulativi dal 29/02/2020 ad oggi.

Fasce Età	Maschi	Femmine	Totale	%
0-35	6.346	5.880	12.226	39
36-49	3082	3539	6.621	21
50-69	4.116	4.434	8.550	27
70-79	1077	1207	2.284	7
80-89	461	738	1.199	4
>=90	75	254	329	1
Totali	15.157	16.052	31.209	100

Tabella 10. Distribuzione dei casi diagnosticati per luogo di esposizione dal 29/02/2020 (dato disponibile per 15.452 casi su 32.543).

Luogo di esposizione	N. Casi	%
Ambito Familiare	12.302	79,6
RSA/Casa di riposo/Comunità disabili	291	1,9
Ospedale Ambulatorio	485	3,1
Centro accoglienza rifugiati	341	2,2
Lavoro	1.091	7,1
Nave/Crociera	66	0,4
Altro	876	5,7
Totale	15.452	100

Figura 13. Distribuzione dei casi diagnosticati per luogo di esposizione dal 29/02/2020 (dato disponibile per 15.452 casi su 32.543).



Tabella 11. Distribuzione dei casi diagnosticati per stato clinico iniziale dal 29/02/2020 (dato disponibile per 32.455 casi su 32.543).

Stato clinico	N. Casi	%
Asintomatico	22.044	67,9
Pauci-sintomatico	9.027	27,8
Lieve	727	2,2
Severo	429	1,3
Critico	228	0,7
Totale	32.455	100

Figura 14. Distribuzione dei casi diagnosticati per stato clinico iniziale dal 29/02/2020 (dato disponibile per 32.455 casi su 32.543).

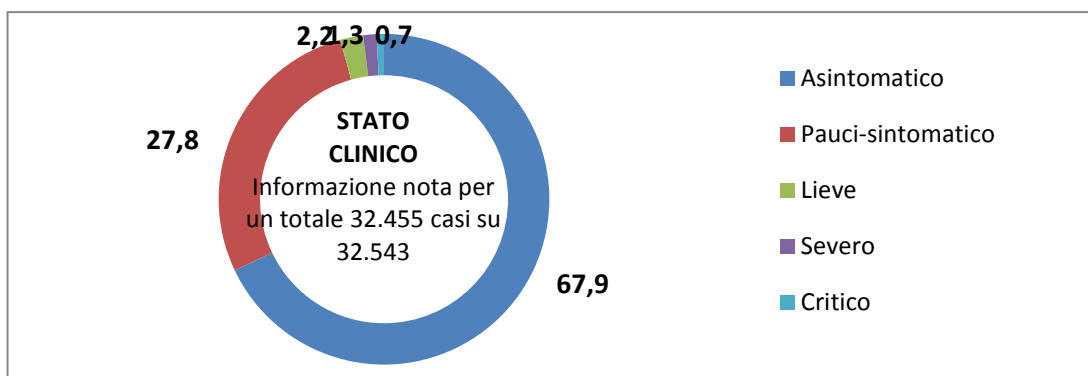


Tabella 12. Campagna vaccinale anti Covid 19 - Somministrazioni totali.

Fasce Età	Monodose	1^ Dose	2^ Dose	3^ Dose	Totale
12-19	9	46.392	43.266	17	89.684
20-29	289	63.515	56.611	995	121.410
30-39	710	65.616	59.383	1.584	127.293
40-49	1.724	91.092	84.903	2.183	179.902
50-59	9.714	96.187	90.705	2.928	199.534
60-69	5.315	87.298	84.084	3.217	179.914
70-79	3.540	77.389	75.505	2.170	158.604
80-89	31	48.750	47.549	9.434	105.764
>= 90	1	11.366	10.953	1.545	23.865
Totale	21.333	587.605	552.959	24.073	1.185.970

Figura 15. Campagna vaccinale anti Covid 19 - Somministrazioni totali.

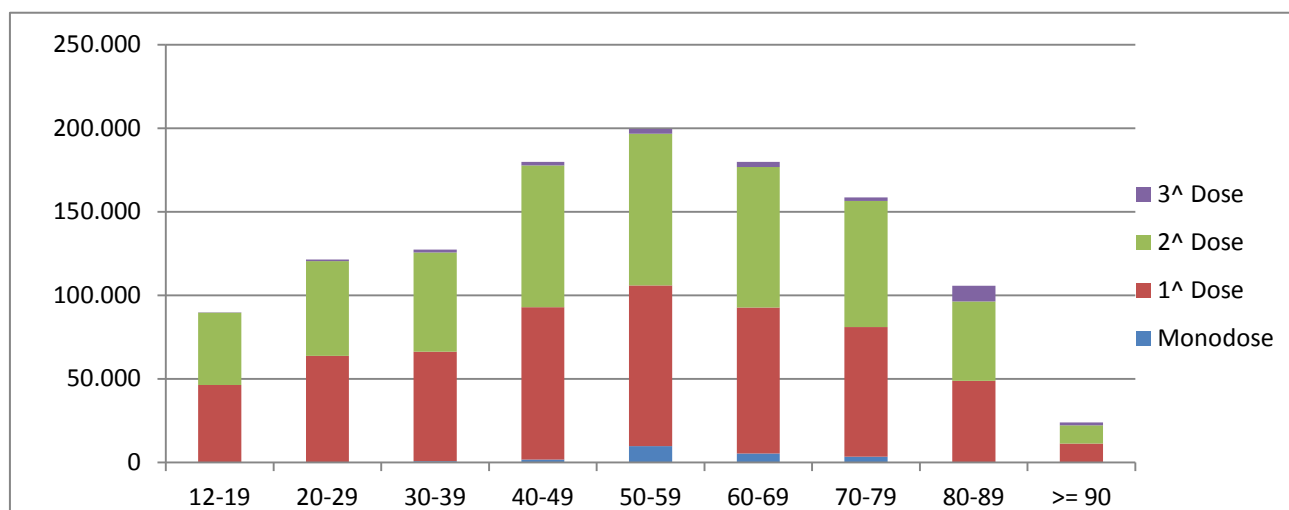
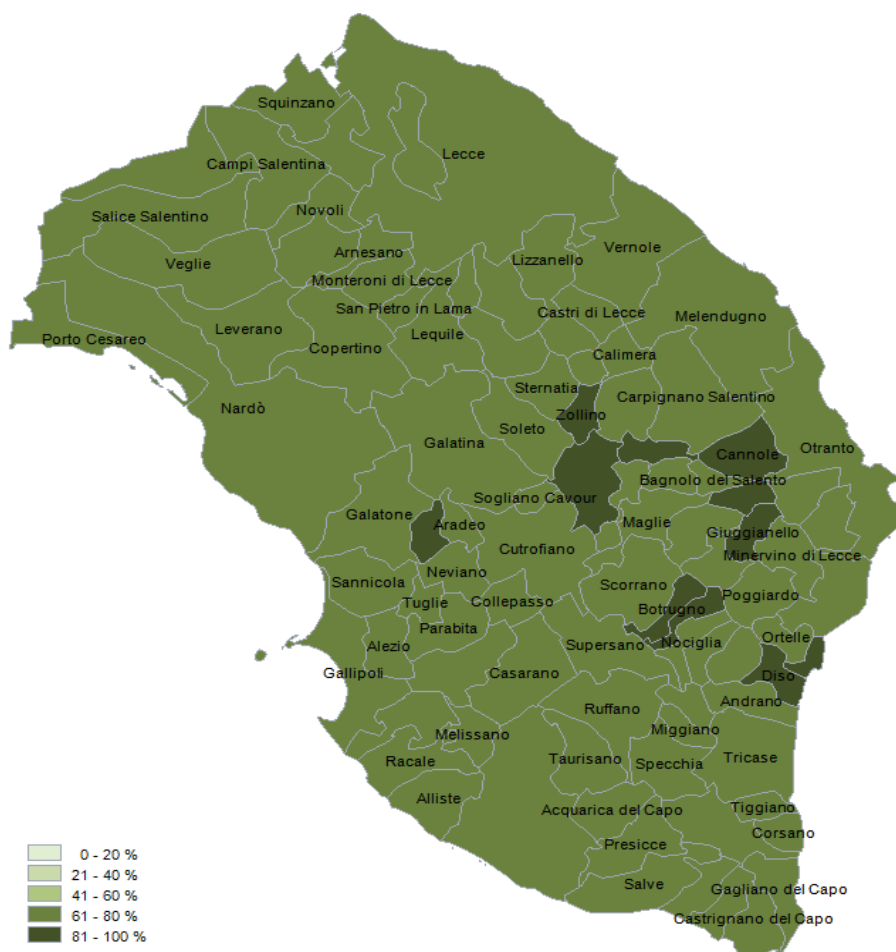


Tabella 13. Campagna vaccinale anti Covid 19 - Vaccinati monodose e 1^ dose per 100 abitanti.

Fasce Età	1^ Dose e Monodose	Monodose e 1^ dose/100 Ab.
12-19	46.401	78
20-29	63.804	79
30-39	66.326	75
40-49	92.816	77
50-59	105.901	83
60-69	92.613	88
70-79	80.929	91
80-89	48.781	89
>= 90	11.367	74
Totale	608.938	82

Figura 17. Distribuzione geografica dei cittadini vaccinati monodose e 1^a dose.



I dati riportati sono quelli in possesso di questo ufficio nel giorno e alle ore indicati nella copertina del report. Si consideri che i dati si riferiscono alla residenza anagrafica dei cittadini ma potrebbero non coincidere con il reale domicilio. Sono considerati temporaneamente presenti i cittadini momentaneamente domiciliati in provincia di Lecce.

Si consideri inoltre che trattasi di dati molto dinamici che variano costantemente, per cui l'attribuzione ai comuni di alcune unità potrebbe risentire di queste problematiche e pertanto potrebbero risultare discordanti al momento della rilevazione con quelli forniti da altri enti o uffici.

Si consideri infine che solo per la RSA la fontanella di Soleto è stato considerato come domicilio degli utenti e degli operatori la sede della RSA.

Dall'8 gennaio 2021 il report include i dati, per comune di residenza, dei vaccinati nella campagna di vaccinazione anti COVID avviata il 27 dicembre 2020.

Hanno contribuito alla realizzazione del report

Il gruppo di lavoro U.O.C. Statistica ed Epidemiologia ASL Lecce: Sig.ra Valeria Gerardi, Sig.ra Ornella Guida, Sig. Donato Rollo.