

COVID-19 IN PROVINCIA DI LECCE



REPORT del 16 Aprile 2021
Aggiornamento delle ore 10.30

Documento a cura di Fabrizio Quarta con la collaborazione di Angela Metallo
Elaborazione dati Carlo Indino

Tabella 1. Distribuzione per comune dei casi di infezione da COVID-19.

Comune	N° casi da inizio pandemia	Attualmente positivi	Attualmente positivi per 1.000 Ab.	N. Vaccini somministrati 1 [^] dose	Vaccinati 1 [^] dose per 100 Ab.
ALESSANO	162	23	3,7	1.041	16,6
ALEZIO	162	49	8,7	772	13,8
ALLISTE	122	13	2,0	689	10,4
ANDRANO	111	10	2,1	1.044	22,1
ARADEO	113	14	1,5	1.231	13,5
ARNESANO	137	13	3,2	569	14,2
BAGNOLO DEL SALENTO	44	7	3,9	278	15,3
BOTRUGNO	73	38	14,1	576	21,4
CALIMERA	142	22	3,2	1.576	22,8
CAMPI SALENTINA	257	72	7,1	1.635	16,1
CANNOLE	77	1	0,6	308	18,4
CAPRARICA DI LECCE	48	10	4,2	525	21,9
CARMIANO	384	73	6,1	1.489	12,5
CARPIGNANO SALENTINO	92	14	3,8	590	15,8
CASARANO	669	207	10,5	2.749	13,9
CASTRI' DI LECCE	83	29	10,3	493	17,5
CASTRIGNANO DEI GRECI	93	15	3,9	591	15,4
CASTRIGNANO DEL CAPO	121	16	3,1	953	18,2
CAVALLINO	432	66	5,2	1.944	15,2
COLLEPASSO	218	82	14,1	836	14,4
COPERTINO	474	111	4,7	3.242	13,7
CORIGLIANO D'OTRANTO	133	38	6,6	1.030	18,0
CORSANO	98	27	5,1	843	15,8
CURSI	109	28	6,9	571	14,1
CUTROFIANO	193	19	2,1	1.787	20,2
DISO	80	10	3,4	716	24,7
GAGLIANO DEL CAPO	106	19	3,7	772	15,2
GALATINA	551	78	2,9	4.376	16,5
GALATONE	269	40	2,6	2.595	16,9
GALLIPOLI	765	224	11,1	3.261	16,2
GIUGGIANELLO	22	2	1,7	210	18,2
GIURDIGNANO	20	0	0,0	222	11,4
GUAGNANO	134	23	4,1	712	12,8
LECCE	2.703	576	6,0	17.848	18,5
LEQUILE	144	58	6,7	1.330	15,3
LEVERANO	253	61	4,4	1.988	14,2
LIZZANELLO	404	93	7,7	1.660	13,8
MAGLIE	335	70	5,0	2.710	19,3
MARTANO	202	21	2,3	1.460	16,3
MARTIGNANO	24	1	0,6	324	19,9
MATINO	412	76	6,7	1.329	11,8
MELENDUGNO	290	92	9,2	1.352	13,5
MELISSANO	263	24	3,4	745	10,7
MELPIGNANO	27	1	0,5	311	14,1
MIGGIANO	121	18	5,3	581	17,0

Comune	N° casi da inizio pandemia	Attualmente positivi	Attualmente positivi per 1.000 Ab.	N. Vaccini somministrati 1^ dose	Vaccinati 1^ dose per 100 Ab.
MINERVINO DI LECCE	43	2	0,6	632	17,8
MONTERONI DI LECCE	313	62	4,5	1.771	12,9
MONTESANO SALENTINO	90	16	6,0	512	19,3
MORCIANO DI LEUCA	34	2	0,6	576	18,1
MURO LECCESE	75	13	2,7	863	17,6
NARDO'	728	221	7,1	4.979	15,9
NEVIANO	51	11	2,2	746	14,6
NOCIGLIA	38	12	5,4	409	18,5
NOVOLI	165	24	3,1	1.342	17,3
ORTELLE	54	5	2,2	514	22,2
OTRANTO	118	39	6,7	819	14,0
PALMARIGGI	29	9	6,3	328	22,9
PARABITA	273	44	5,0	1.279	14,4
PATU'	27	0	0,0	267	16,1
POGGIARDO	170	23	3,9	1.139	19,2
PRESICCE-ACQUARICA	267	62	6,4	1.208	12,4
RACALE	350	15	1,4	1.234	11,3
RUFFANO	293	74	7,7	1.143	11,9
SALICE SALENTINO	229	72	8,9	1.108	13,7
SALVE	74	17	3,7	757	16,6
SANARICA	36	3	2,0	234	15,8
SAN CESARIO DI LECCE	254	71	8,8	1.254	15,6
SAN DONATO DI LECCE	137	57	10,2	944	16,8
SANNICOLA	145	21	3,6	814	14,1
SAN PIETRO IN LAMA	119	51	14,5	526	15,0
SANTA CESAREA TERME	46	2	0,7	629	21,1
SCORRANO	274	45	6,6	1.081	15,8
SECLI'	59	10	5,4	424	22,8
SOGLIANO CAVOUR	60	3	0,8	735	18,4
SOLETO	131	30	5,6	974	18,2
SPECCHIA	119	18	3,8	712	15,1
SPONGANO	71	7	2,0	782	21,8
SQUINZANO	551	159	11,4	1.844	13,3
STERNATIA	32	3	1,4	479	21,6
SUPERSANO	149	64	14,9	418	9,7
SURANO	37	3	1,9	319	20,0
SURBO	352	111	7,4	1.920	12,8
TAURISANO	726	89	7,6	1.148	9,8
TAVIANO	272	32	2,7	1.752	14,8
TIGGIANO	90	14	4,9	456	15,9
TREPUZZI	326	52	3,6	2.112	14,8
TRICASE	458	66	3,8	3.282	18,9
TUGLIE	68	11	2,1	644	12,4
UGENTO	246	40	3,2	1.433	11,6
UGGIANO LA CHIESA	47	3	0,7	658	15,1
VEGLIE	272	41	3,0	1.702	12,4

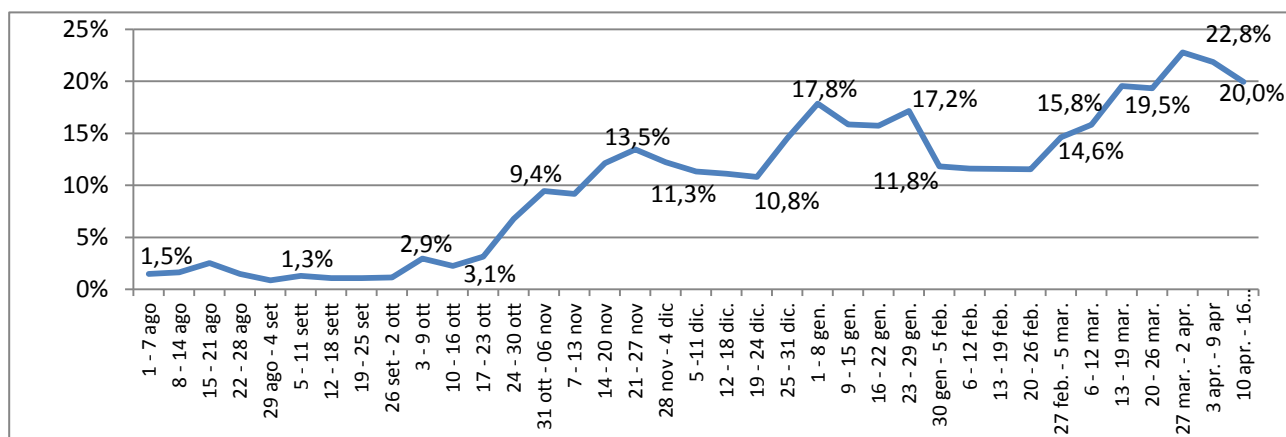
Comune	N° casi da inizio pandemia	Attualmente positivi	Attualmente positivi per 1.000 Ab.	N. Vaccini somministrati 1^ dose	Vaccinati 1^ dose per 100 Ab.
VERNOLE	210	71	10,2	1.170	16,8
ZOLLINO	35	7	3,7	344	18,1
SAN CASSIANO	63	12	6,0	430	21,6
CASTRO	75	37	15,8	516	22,0
PORTO CESAREO	248	104	16,5	675	10,7
RSA La Fontanella - Ospiti e operatori (9)	74	0	-	-	-
Temporanem. Presenti	243	31	-	-	-
TOTALI	21.118	4.475	5,6	123.901	15,7

Nota: il colore rosso delle celle indica un valore peggiore rispetto al dato provinciale.

Tabella 2. Tamponi faringei eseguiti in Provincia di Lecce.

Tamponi eseguiti	N°	%
Tamponi negativi	167.640	89
Tamponi positivi	21.118	11
Tot. (comprensivo dei ripetuti)	372.637	-

Figura 1. Trend settimanale del rapporto positivi/casi testati dal 1 agosto ad oggi.



Nota: il dato dell'ultima settimana può subire variazioni in + o in - a causa del consolidamento degli archivi.

Figura 2. Trend settimanale dei casi "attualmente positivi" (dal 1 agosto ad oggi).

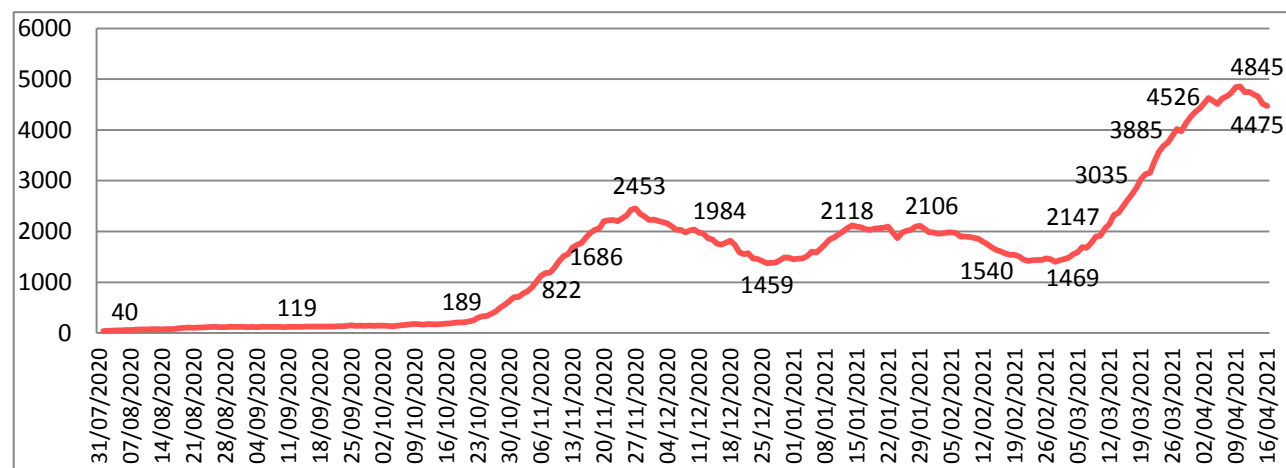


Figura 3. Trend settimanale dei nuovi positivi per le fasce di età: 65-79 e >= 80.

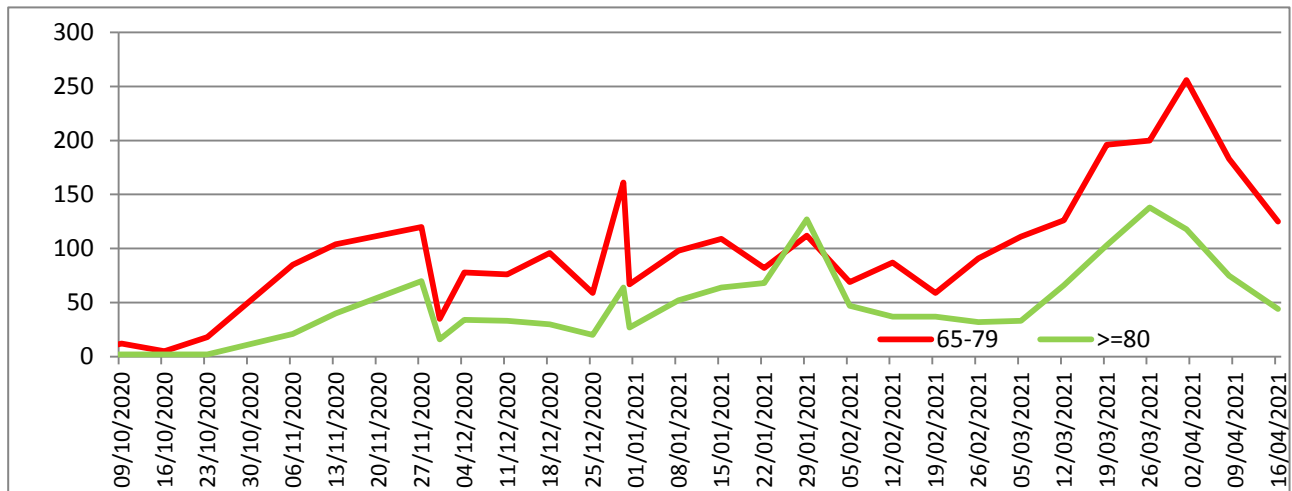


Tabella 3. Attualmente positivi per 1.000 Ab.e incidenza settimanale per 100.000 Ab.

Attualmente positivi per 1000 abitanti	5,6
Incidenza 7 giorni (09/04 - 15/04) per 100.000 abitanti	157

Figura 4. Distribuzione geografica dei cittadini "attualmente positivi" a COVID-19.

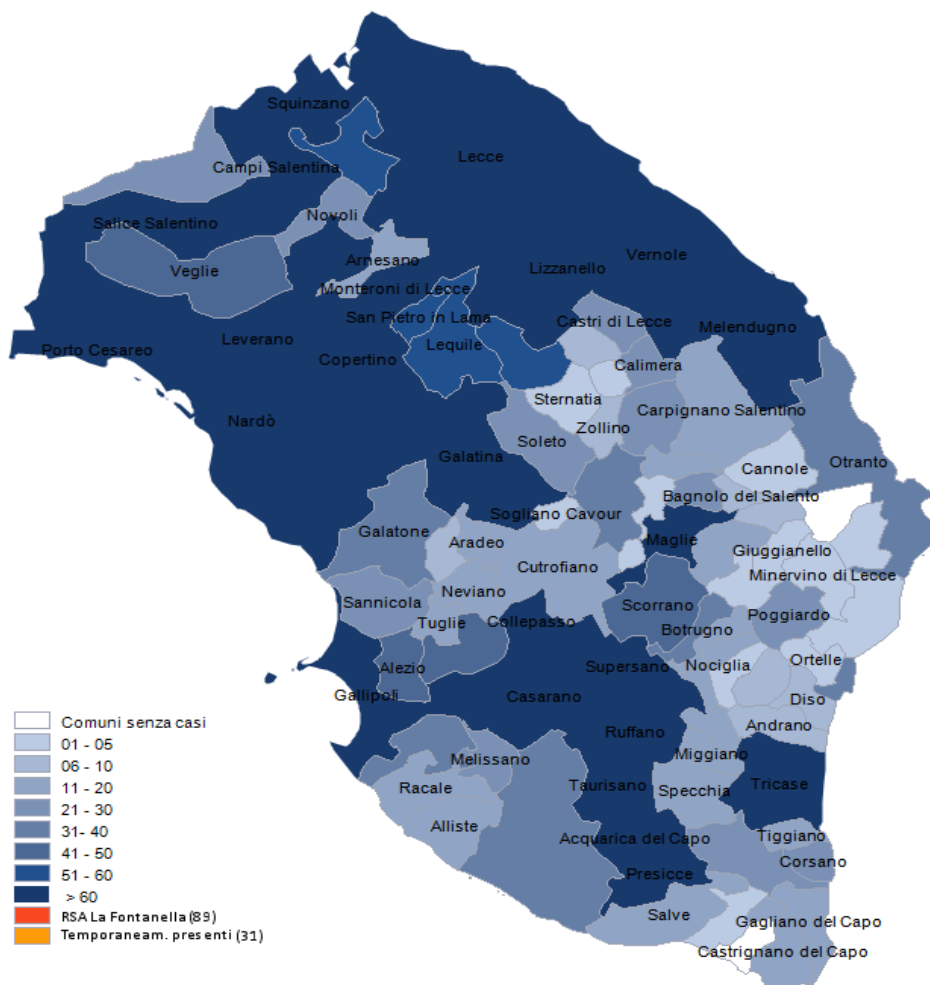


Figura 5. Distribuzione per sesso dei casi di infezione da COVID-19.

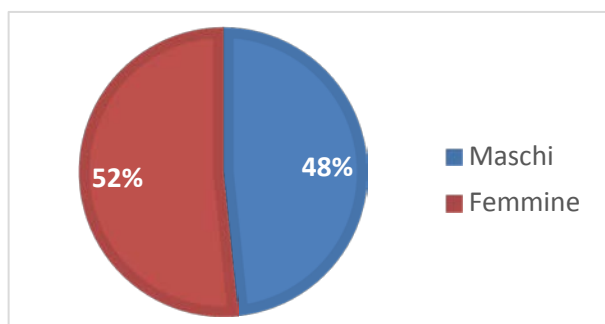


Tabella 4. Distribuzione per fasce di età e sesso dei casi di infezione da COVID-19.

Fasce Età	Maschi	Femmine	Totale	%
0-35	3.710	3.508	7.218	34
36-49	2.092	2.342	4.434	21
50-69	2.998	3.174	6.172	29
70-79	867	945	1.812	9
80-89	455	677	1.132	5
>=90	89	261	350	2
Totali	10.211	10.907	21.118	100

Figura 6. Distribuzione per fasce di età dei casi di infezione da COVID-19.

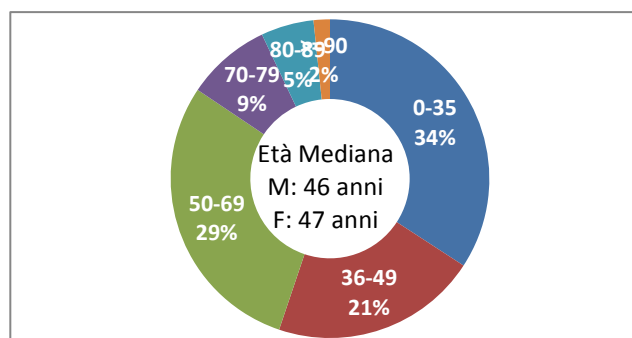


Tabella 5. Numero di ricoveri, degenti, dimessi e deceduti per infezione da COVID-19.

Istituto	Ricoveri Totali	Attualmente ricoverati	Dimessi	Deceduti
P.O. Galatina - Malattie infettive COVID	388	32	356	52
P.O. Galatina - Medicina interna COVID	108	19	89	25
P.O. Galatina - Altre UU.OO. COVID	19	5	14	0
P.O. Copertino - Lungod. Post COVID	38	0	38	6
P.O. Vito Fazzi - Anest. e Rianimaz. COVID	204	37	167	145
P.O. Vito Fazzi - Pneumologia COVID (DEA)	391	79	312	87
P.O. Vito Fazzi - Malattie Infettive COVID	422	47	375	55
P.O. Vito Fazzi - Med. Acc. Urgenza COVID	132	27	105	2
P.O. Fazzi (S. Cesario) Lungod. Post COVID	133	54	79	0
Totali	1.835	300	1.535	372

Nota: Il reparto di Pneumologia 2 COVID (DEA) del PO Fazzi è attivo dal 06/11/2020.

Il reparto Med.Acc.Urgenza COVID PO Fazzi è attivo dal 01/01/2021

Figura 7. Numero di ricoveri, degenti, dimessi e deceduti per infezione da COVID-19.

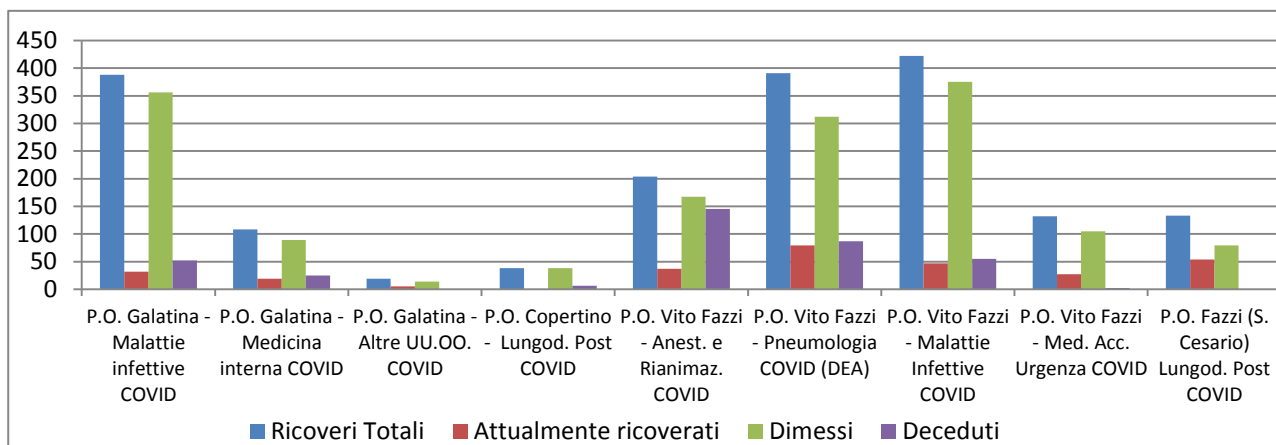


Tabella 6. Distribuzione per fasce di età e sesso dei ricoveri per infezione da COVID-19.

Fasce Età	Maschi	Femmine	Totale	%
0-35	34	18	52	3
36-49	97	73	170	9
50-69	395	227	622	34
70-79	262	202	464	25
80-89	196	200	396	22
>=90	60	71	131	7
Totali	1.044	791	1.835	100

Figura 8. Distribuzione per fasce di età dei ricoveri per infezione da COVID-19.

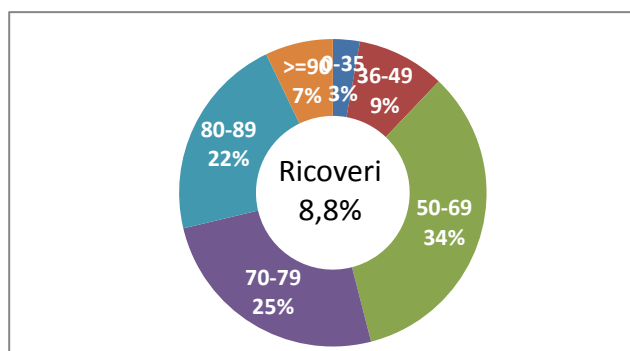


Figura 9. Trend settimanale dei ricoveri per le fasce di età: 65-79 e >= 80.

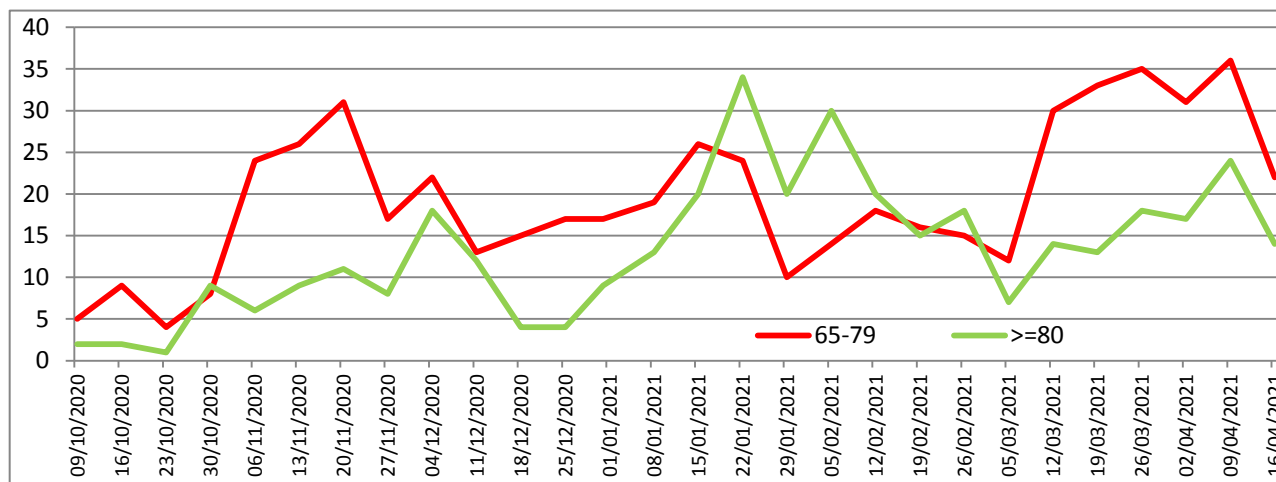


Tabella 7. Distribuzione per fasce di età e sesso dei deceduti per infezione da COVID-19.

Fasce Età	Maschi	Femmine	Totale	%
0-35	1	0	1	0
36-49	6	4	10	2
50-69	38	23	61	13
70-79	76	54	130	28
80-89	94	90	184	39
>=90	30	55	85	18
Totali	245	226	471	100

Figura 10. Trend settimanale dei deceduti per le fasce di età: 65-79 e >= 80.

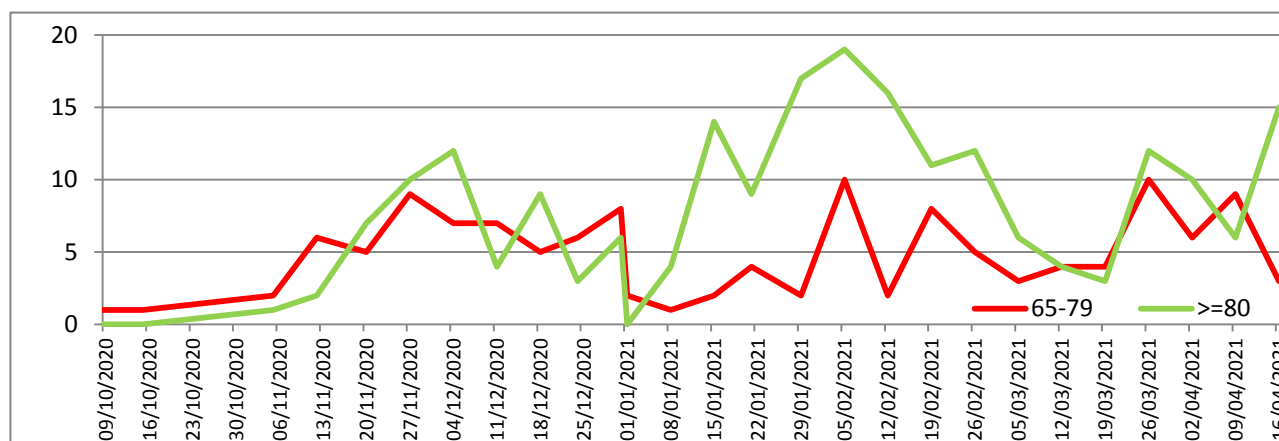


Figura 11. Distribuzione per fasce di età dei deceduti da infezione da COVID-19.

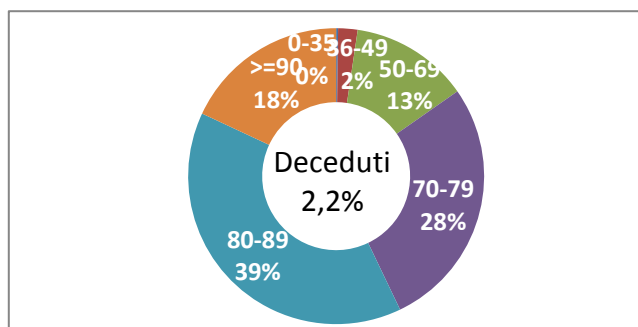


Figura 12. Distribuzione per fasce di età dei guariti da infezione da COVID-19.

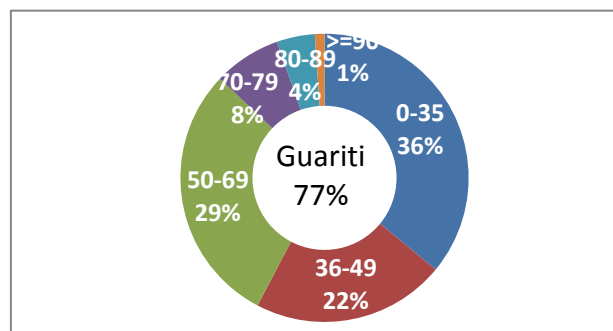


Tabella 8. Distribuzione per fasce di età e sesso dei guariti da infezione da COVID-19. dati cumulativi dal 29/02/2020 ad oggi.

Fasce Età	Maschi	Femmine	Totale	%
0-35	3.027	2.792	5819	36
36-49	1646	1867	3513	22
50-69	2.276	2.477	4753	29
70-79	580	645	1225	8
80-89	269	422	691	4
>=90	34	140	174	1
Totali	7.832	8.343	16.175	100

Tabella 9. Distribuzione dei casi diagnosticati per luogo di esposizione dal 29/02/2020 (dato disponibile per 9.860 casi su 21.118).

Luogo di esposizione	N. Casi	%
Ambito Familiare	7.688	78,0
RSA/Casa di riposo/Comunità disabili	235	2,4
Ospedale Ambulatorio	485	4,9
Centro accoglienza rifugiati	158	1,6
Lavoro	758	7,7
Nave/Crociera	36	0,4
Altro	500	5,1
Totale	9.860	100

Figura 13. Distribuzione dei casi diagnosticati per luogo di esposizione dal 29/02/2020 (dato disponibile per 9.860 casi su 21.118).

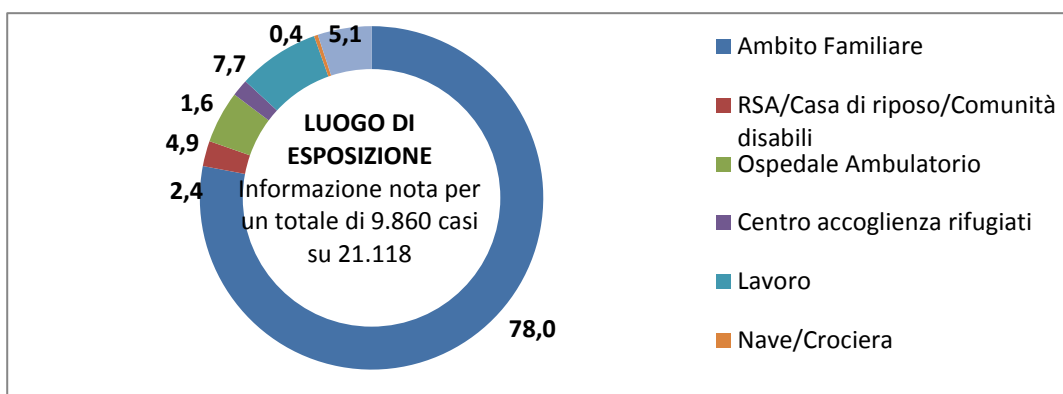


Tabella 10. Distribuzione dei casi diagnosticati per stato clinico iniziale dal 29/02/2020 (dato disponibile per 21.071 casi su 21.118).

Stato clinico	N. Casi	%
Asintomatico	13.816	65,6
Pauci-sintomatico	6.258	29,7
Lieve	568	2,7
Severo	293	1,4
Critico	136	0,6
Totale	21.071	100

Figura 14. Distribuzione dei casi diagnosticati per stato clinico iniziale dal 29/02/2020 (dato disponibile per 21.071 casi su 21.118).

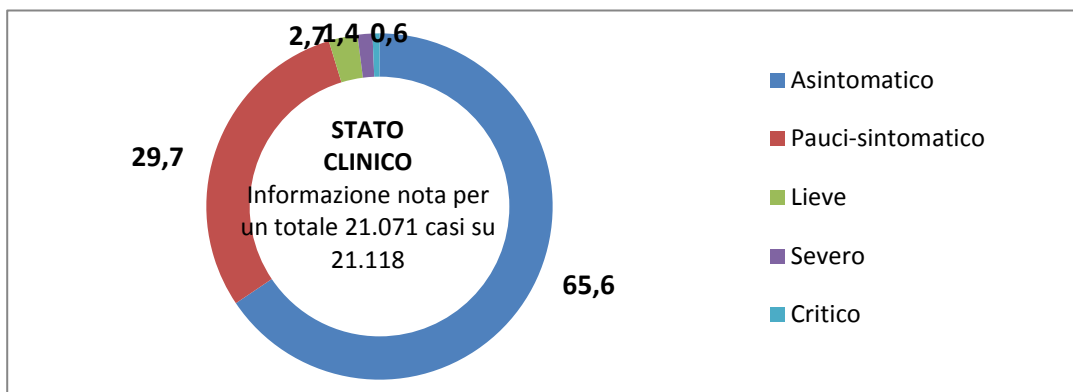


Tabella 11. Campagna vaccinale anti Covid 19 - Somministrazioni totali.

Fasce Età	1^ Dose	2^ Dose	Totale
16-19	215	19	234
20-29	5.144	2.391	7.535
30-39	9.093	4.168	13.261
40-49	15.429	5.335	20.764
50-59	20.402	6.408	26.810
60-69	13.805	4.375	18.180
70-79	15.426	998	16.424
80-89	37.209	23.487	60.696
>= 90	7.178	3.389	10.567
Totale	123.901	50.570	174.471

Figura 15. Campagna vaccinale anti Covid 19 - Somministrazioni totali.

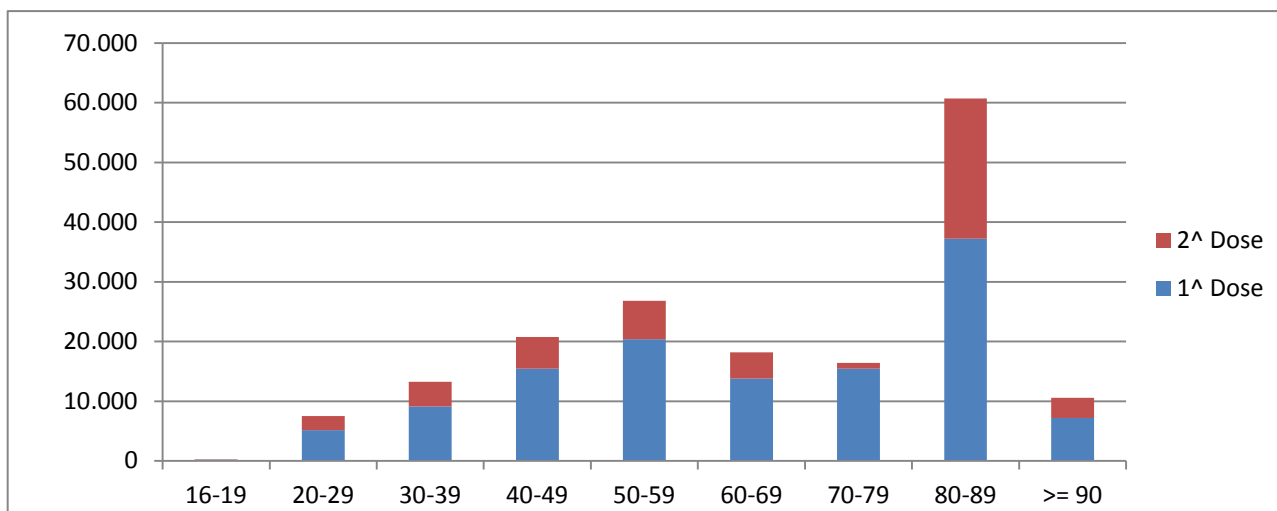
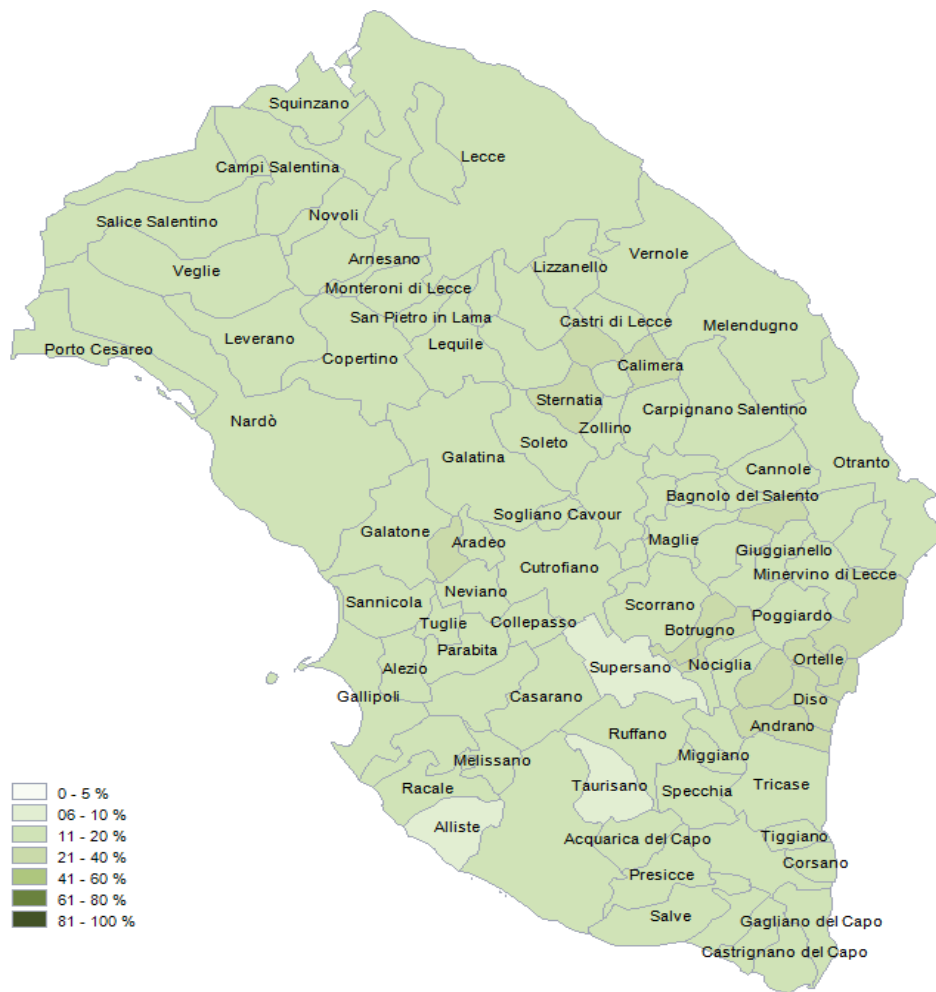


Tabella 12. Campagna vaccinale anti Covid 19 - Vaccinati 1^ dose per 100 abitanti.

Fasce Età	1^ Dose	Vaccinati 1^ dose per 100 Ab.
16-19	215	1
20-29	5.144	6
30-39	9.093	10
40-49	15.429	13
50-59	20.402	16
60-69	13.805	13
70-79	15.426	17
80-89	37.209	52
>= 90	7.178	17
Totale	123.901	17

Figura 17. Distribuzione geografica dei cittadini vaccinati 1^a dose.



I dati riportati sono quelli in possesso di questo ufficio nel giorno e alle ore indicati nella copertina del report.

Si consideri che i dati si riferiscono alla residenza anagrafica dei cittadini ma potrebbero non coincidere con il reale domicilio. Sono considerati temporaneamente presenti i cittadini momentaneamente domiciliati in provincia di Lecce.

Si consideri inoltre che trattasi di dati molto dinamici che variano costantemente, per cui l'attribuzione ai comuni di alcune unità potrebbe risentire di queste problematiche e pertanto potrebbero risultare discordanti al momento della rilevazione con quelli forniti da altri enti o uffici.

Si consideri infine che solo per la RSA la fontanella di Soletto è stato considerato come domicilio degli utenti e degli operatori la sede della RSA.

Dall'8 gennaio 2021 il report include i dati, per comune di residenza, dei vaccinati nella campagna di vaccinazione anti COVID avviata il 27 dicembre 2020.

Hanno contribuito alla realizzazione del report

Il gruppo di lavoro U.O.C. Statistica ed Epidemiologia ASL Lecce: Sig.ra Valeria Gerardi, Sig.ra Ornella Guida, Sig. Donato Rollo.