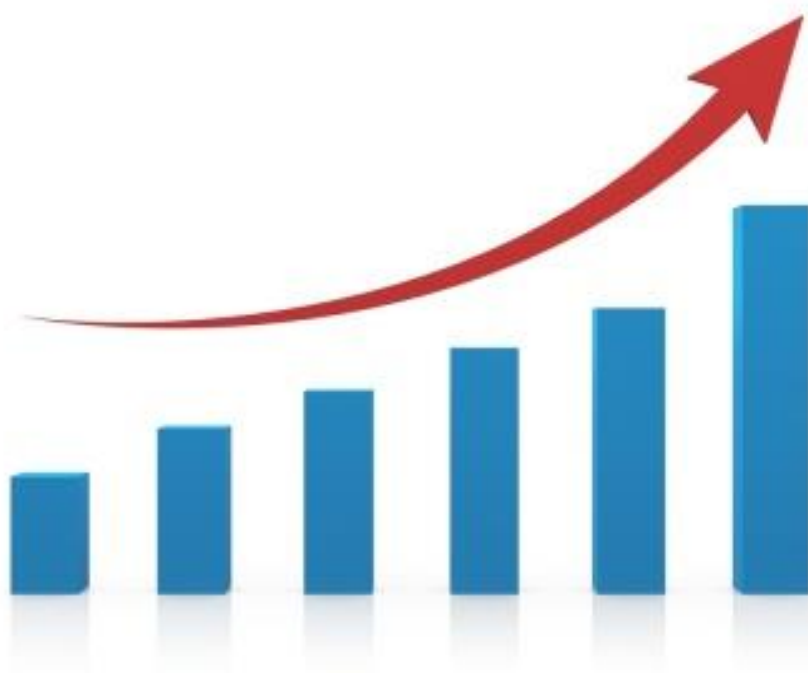


# COVID-19 IN PROVINCIA DI LECCE



REPORT del 9 Aprile 2021  
Aggiornamento delle ore 10.30

---

Documento a cura di Fabrizio Quarta con la collaborazione di Angela Metallo  
Elaborazione dati Carlo Indino

**Tabella 1.** Distribuzione per comune dei casi di infezione da COVID-19.

Comune	N° casi da inizio pandemia	Attualmente positivi	Attualmente positivi per 1.000 Ab.	N. Vaccini somministrati 1^ dose	Vaccinati 1^ dose per 100 Ab.
ALESSANO	155	27	4,3	780	12,4
ALEZIO	139	51	9,1	628	11,2
ALLISTE	117	9	1,4	501	7,6
ANDRANO	109	23	4,9	738	15,6
ARADEO	109	16	1,7	990	10,8
ARNESANO	137	20	5,0	452	11,3
BAGNOLO DEL SALENTO	42	7	3,9	206	11,3
BOTRUGNO	66	40	14,8	479	17,8
CALIMERA	140	26	3,8	1.268	18,4
CAMPI SALENTINA	243	69	6,8	1.307	12,9
CANNOLE	76	0	0,0	210	12,5
CAPRARICA DI LECCE	47	15	6,3	357	14,9
CARMIANO	357	66	5,5	1.191	10,0
CARPIGNANO SALENTINO	87	13	3,5	449	12,1
CASARANO	597	176	8,9	2.064	10,4
CASTRI' DI LECCE	78	39	13,8	346	12,3
CASTRIGNANO DEI GRECI	91	22	5,7	426	11,1
CASTRIGNANO DEL CAPO	120	23	4,4	719	13,7
CAVALLINO	422	97	7,6	1.502	11,8
COLLEPASSO	190	59	10,1	641	11,0
COPERTINO	443	116	4,9	2.592	11,0
CORIGLIANO D'OTRANTO	129	56	9,8	697	12,2
CORSANO	96	33	6,2	627	11,8
CURSI	99	24	5,9	413	10,2
CUTROFIANO	192	24	2,7	1.286	14,5
DISO	78	12	4,1	459	15,8
GAGLIANO DEL CAPO	103	21	4,1	588	11,6
GALATINA	530	95	3,6	3.311	12,5
GALATONE	248	38	2,5	1.770	11,5
GALLIPOLI	662	191	9,5	2.520	12,5
GIUGGIANELLO	22	2	1,7	158	13,7
GIURDIGNANO	20	0	0,0	177	9,1
GUAGNANO	128	24	4,3	576	10,3
LECCE	2.582	726	7,5	13.336	13,8
LEQUILE	135	59	6,8	989	11,4
LEVERANO	235	65	4,7	1.244	8,9
LIZZANELLO	395	137	11,4	1.299	10,8
MAGLIE	316	79	5,6	2.110	15,0
MARTANO	201	38	4,2	1.084	12,1
MARTIGNANO	24	3	1,8	259	15,9
MATINO	377	47	4,2	1.016	9,0
MELENDUGNO	248	67	6,7	927	9,3
MELISSANO	250	15	2,1	550	7,9
MELPIGNANO	27	3	1,4	249	11,3
MIGGIANO	114	22	6,4	405	11,8

Comune	N° casi da inizio pandemia	Attualmente positivi	Attualmente positivi per 1.000 Ab.	N. Vaccini somministrati 1^ dose	Vaccinati 1^ dose per 100 Ab.
MINERVINO DI LECCE	43	3	0,8	405	11,4
MONTERONI DI LECCE	297	58	4,2	1.317	9,6
MONTESANO SALENTINO	87	20	7,6	375	14,2
MORCIANO DI LEUCA	34	2	0,6	452	14,2
MURO LECCESE	74	14	2,9	630	12,9
NARDO'	669	254	8,1	3.536	11,3
NEVIANO	48	14	2,7	633	12,4
NOCIGLIA	35	12	5,4	236	10,7
NOVOLI	162	24	3,1	1.012	13,0
ORTELLE	51	7	3,0	353	15,2
OTRANTO	103	33	5,6	632	10,8
PALMARIGGI	28	20	14,0	213	14,9
PARABITA	258	45	5,1	957	10,8
PATU'	27	2	1,2	209	12,6
POGGIARDO	165	31	5,2	920	15,5
PRESICCE-ACQUARICA	239	46	4,7	1.096	11,2
RACALE	345	17	1,6	951	8,7
RUFFANO	263	62	6,4	814	8,5
SALICE SALENTINO	214	72	8,9	837	10,3
SALVE	66	11	2,4	592	13,0
SANARICA	36	5	3,4	165	11,2
SAN CESARIO DI LECCE	246	95	11,8	949	11,8
SAN DONATO DI LECCE	124	52	9,3	693	12,4
SANNICOLA	133	27	4,7	613	10,6
SAN PIETRO IN LAMA	110	56	16,0	393	11,2
SANTA CESAREA TERME	46	4	1,3	450	15,1
SCORRANO	249	33	4,8	848	12,4
SECLI'	57	16	8,6	300	16,1
SOGLIANO CAVOUR	60	3	0,8	604	15,2
SOLETO	118	31	5,8	765	14,3
SPECCHIA	116	20	4,2	487	10,3
SPONGANO	70	8	2,2	546	15,3
SQUINZANO	524	254	18,3	1.381	9,9
STERNATIA	29	0	0,0	389	17,5
SUPERSANO	135	68	15,8	315	7,3
SURANO	36	4	2,5	195	12,2
SURBO	325	125	8,4	1.251	8,4
TAURISANO	690	71	6,1	919	7,9
TAVIANO	249	14	1,2	1.311	11,1
TIGGIANO	90	27	9,4	347	12,1
TREPUZZI	318	73	5,1	1.524	10,6
TRICASE	449	87	5,0	2.450	14,1
TUGLIE	64	10	1,9	467	9,0
UGENTO	228	25	2,0	1.049	8,5
UGGIANO LA CHIESA	45	3	0,7	425	9,7
VEGLIE	258	31	2,3	1.236	9,0

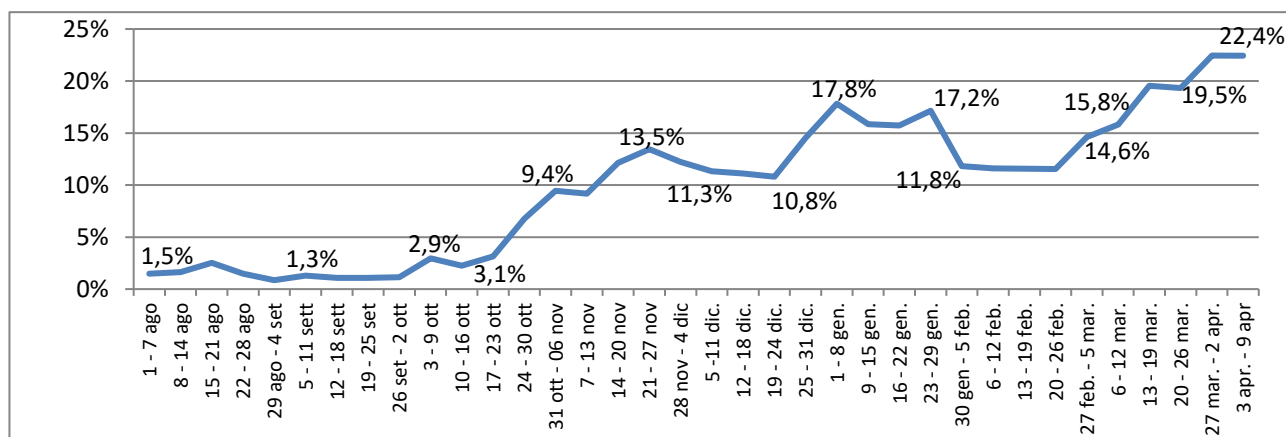
Comune	N° casi da inizio pandemia	Attualmente positivi	Attualmente positivi per 1.000 Ab.	N. Vaccini somministrati 1 <sup>a</sup> dose	Vaccinati 1 <sup>a</sup> dose per 100 Ab.
VERNOLE	194	70	10,0	758	10,9
ZOLLINO	35	7	3,7	230	12,1
SAN CASSIANO	58	18	9,0	287	14,4
CASTRO	67	37	15,8	296	12,6
PORTO CESAREO	214	94	14,9	461	7,3
RSA La Fontanella - Ospiti e operatori (9)	74	0	-	-	-
Temporanem. Presenti	241	34	-	-	-
<b>TOTALI</b>	<b>19.872</b>	<b>4.844</b>	<b>6,1</b>	<b>92.170</b>	<b>11,7</b>

Nota: il colore rosso delle celle indica un valore peggiore rispetto al dato provinciale.

**Tabella 2.** Tamponi faringei eseguiti in Provincia di Lecce.

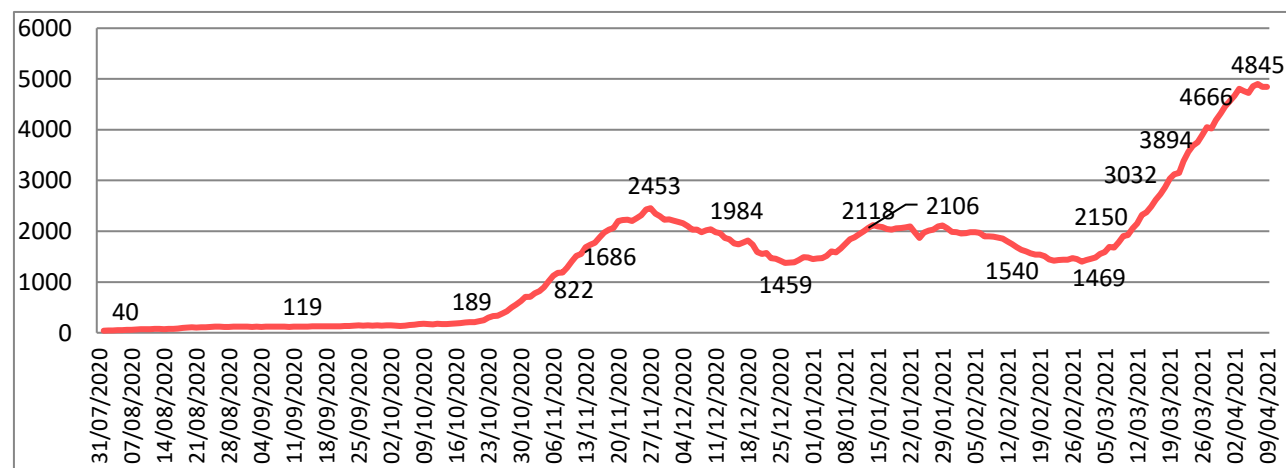
Tamponi eseguiti	N°	%
Tamponi negativi	162.846	89
Tamponi positivi	19.872	11
Tot. (comprensivo dei ripetuti)	<b>355.191</b>	-

**Figura 1.** Trend settimanale del rapporto positivi/casi testati dal 1 agosto ad oggi.

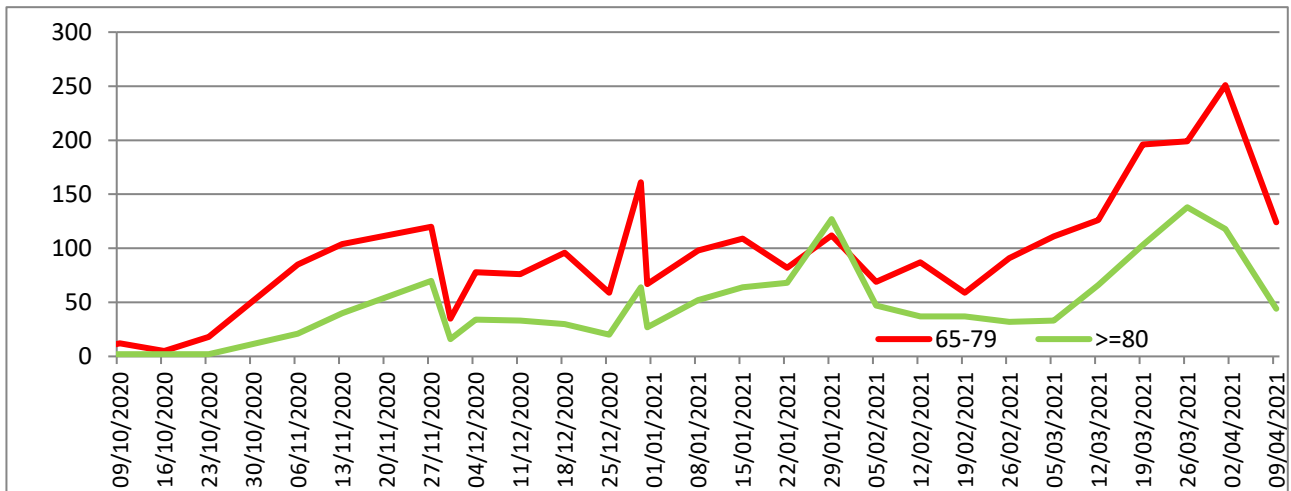


Nota: il dato dell'ultima settimana può subire variazioni in + o in - a causa del consolidamento degli archivi.

**Figura 2.** Trend settimanale dei casi "attualmente positivi" (dal 1 agosto ad oggi).



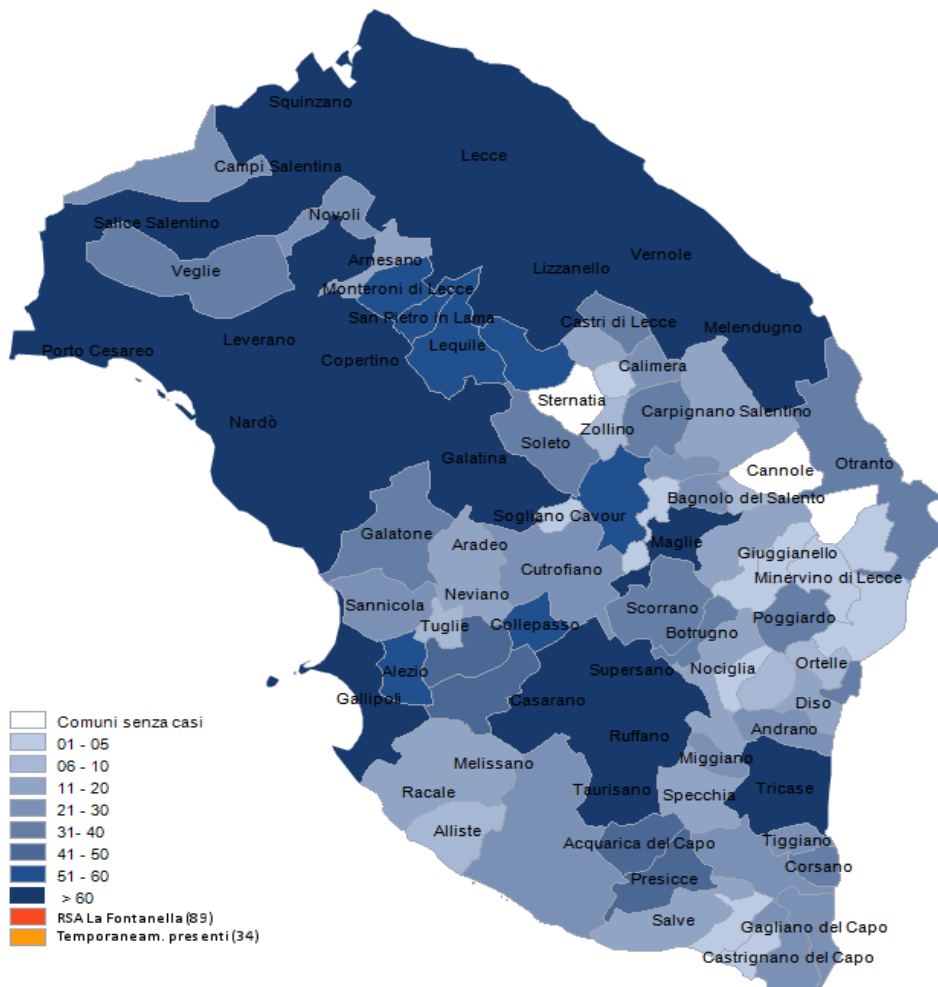
**Figura 3.** Trend settimanale dei nuovi positivi per le fasce di età: 65-79 e >= 80.



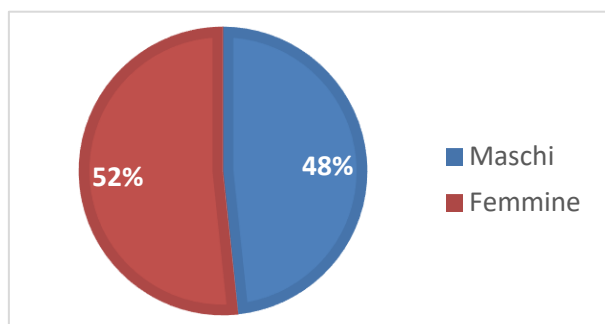
**Tabella 3.** Attualmente positivi per 1.000 Ab.e incidenza settimanale per 100.000 Ab.

Attualmente positivi per 1000 abitanti	<b>6,1</b>	↑
Incidenza 7 giorni (02/04 - 08/04) per 100.000 abitanti	<b>164</b>	↓

**Figura 4.** Distribuzione geografica dei cittadini "attualmente positivi" a COVID-19.



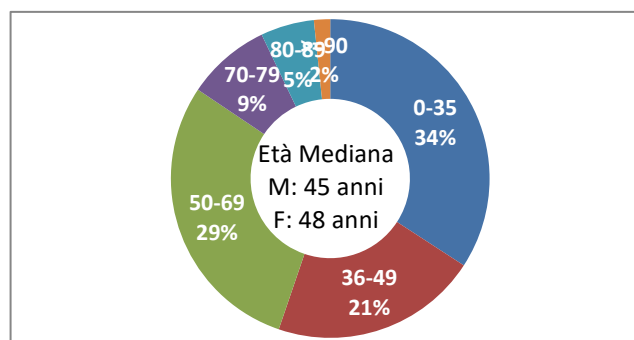
**Figura 5.** Distribuzione per sesso dei casi di infezione da COVID-19.



**Tabella 4.** Distribuzione per fasce di età e sesso dei casi di infezione da COVID-19.

Fasce Età	Maschi	Femmine	Totale	%
0-35	3.493	3.299	6.792	34
36-49	1.976	2.209	4.185	21
50-69	2.809	2.988	5.797	29
70-79	806	885	1.691	9
80-89	435	645	1.080	5
>=90	84	243	327	2
<b>Totali</b>	<b>9.603</b>	<b>10.269</b>	<b>19.872</b>	<b>100</b>

**Figura 6.** Distribuzione per fasce di età dei casi di infezione da COVID-19.



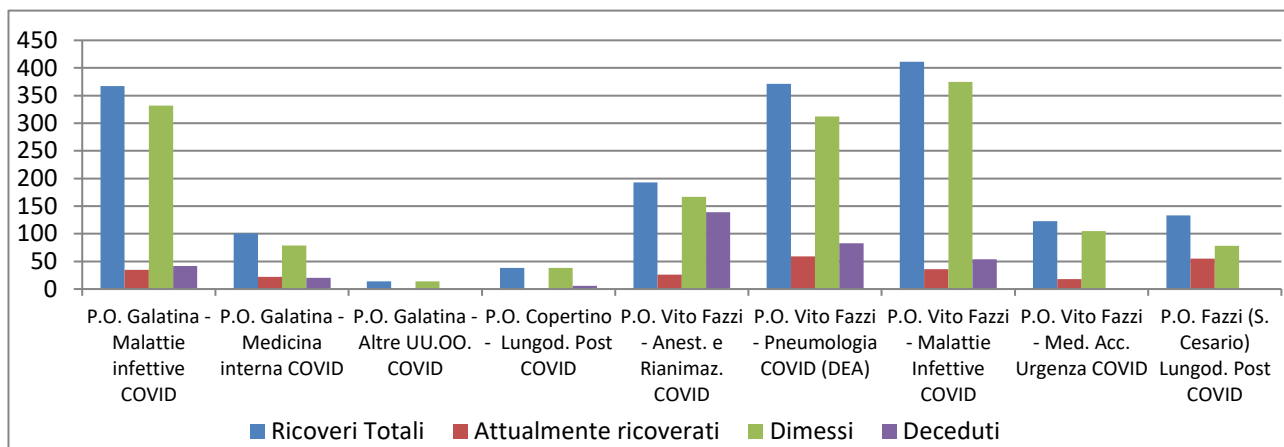
**Tabella 5.** Numero di ricoveri, degenti, dimessi e deceduti per infezione da COVID-19.

Istituto	Ricoveri Totali	Attualmente ricoverati	Dimessi	Deceduti
P.O. Galatina - Malattie infettive COVID	367	35	332	42
P.O. Galatina - Medicina interna COVID	101	22	79	20
P.O. Galatina - Altre UU.OO. COVID	14	0	14	0
P.O. Copertino - Lungod. Post COVID	38	0	38	6
P.O. Vito Fazzi - Anest. e Rianimaz. COVID	193	26	167	139
P.O. Vito Fazzi - Pneumologia COVID (DEA)	371	59	312	83
P.O. Vito Fazzi - Malattie Infettive COVID	411	36	375	54
P.O. Vito Fazzi - Med. Acc. Urgenza COVID	123	18	105	0
P.O. Fazzi (S. Cesario) Lungod. Post COVID	133	55	78	0
<b>Totali</b>	<b>1.751</b>	<b>251</b>	<b>1.500</b>	<b>344</b>

Nota: Il reparto di Pneumologia 2 COVID (DEA) del PO Fazzi è attivo dal 06/11/2020.

Il reparto Med.Acc.Urgenza COVID PO Fazzi è attivo dal 01/01/2021

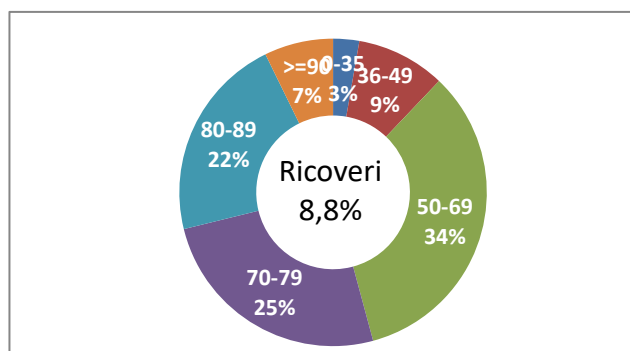
**Figura 7.** Numero di ricoveri, degenti, dimessi e deceduti per infezione da COVID-19.



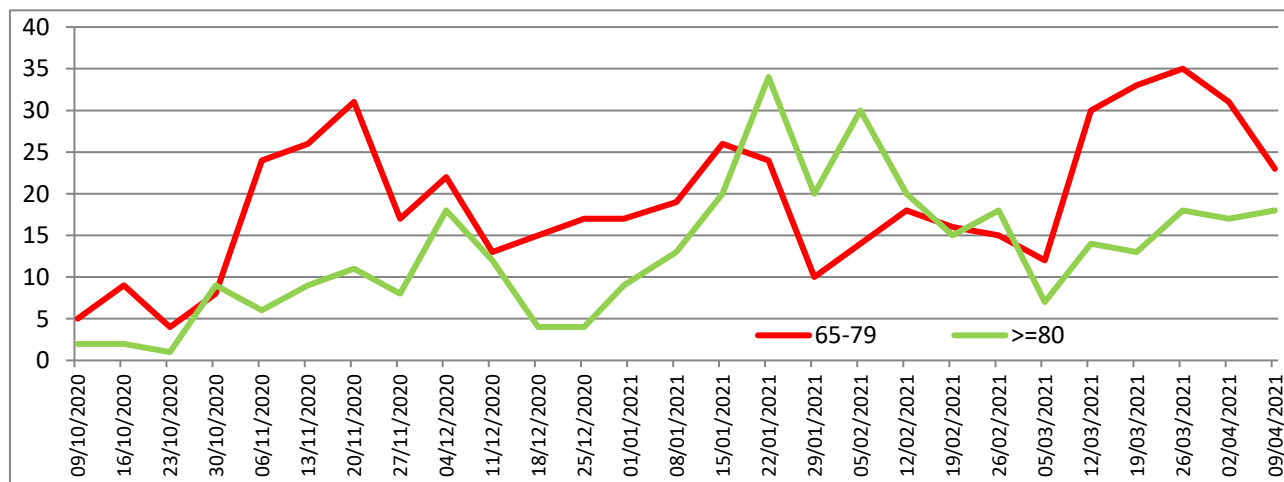
**Tabella 6.** Distribuzione per fasce di età e sesso dei ricoveri per infezione da COVID-19.

Fasce Età	Maschi	Femmine	Totale	%
0-35	30	18	48	3
36-49	94	70	164	9
50-69	368	222	590	34
70-79	247	197	444	25
80-89	190	188	378	22
>=90	59	68	127	7
<b>Totali</b>	<b>988</b>	<b>763</b>	<b>1.751</b>	<b>100</b>

**Figura 8.** Distribuzione per fasce di età dei ricoveri per infezione da COVID-19.



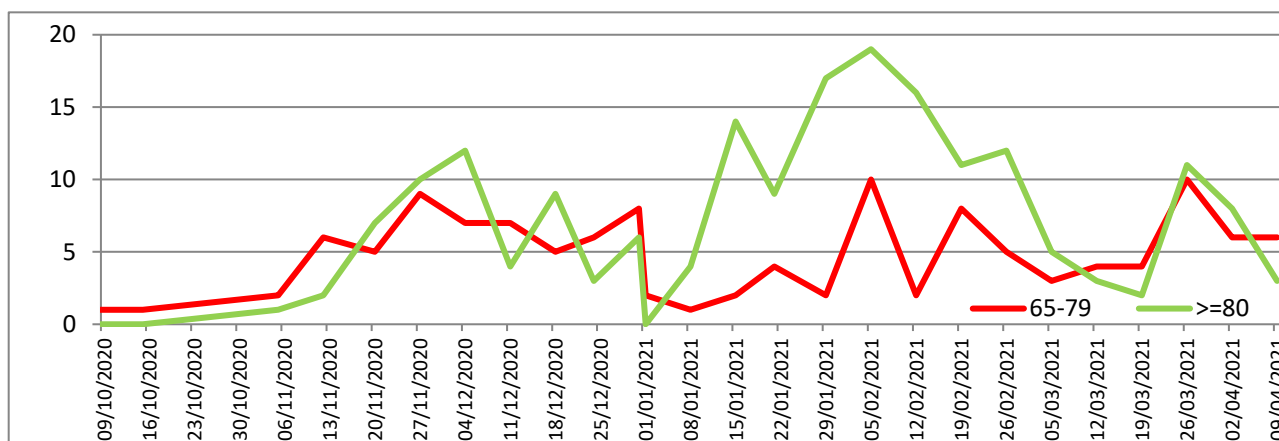
**Figura 9.** Trend settimanale dei ricoveri per le fasce di età: 65-79 e >= 80.



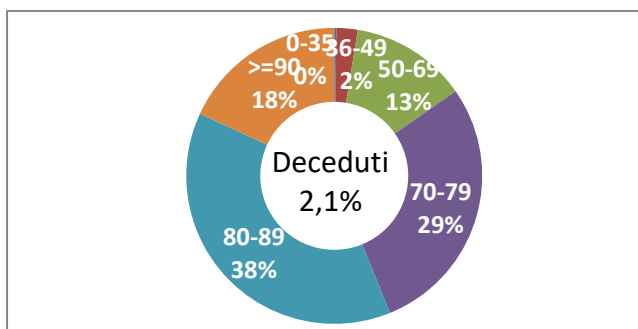
**Tabella 7.** Distribuzione per fasce di età e sesso dei deceduti per infezione da COVID-19.

Fasce Età	Maschi	Femmine	Totale	%
0-35	1	0	1	0
36-49	6	4	10	2
50-69	34	21	55	13
70-79	72	51	123	29
80-89	85	79	164	38
>=90	28	50	78	18
<b>Totali</b>	<b>226</b>	<b>205</b>	<b>431</b>	<b>100</b>

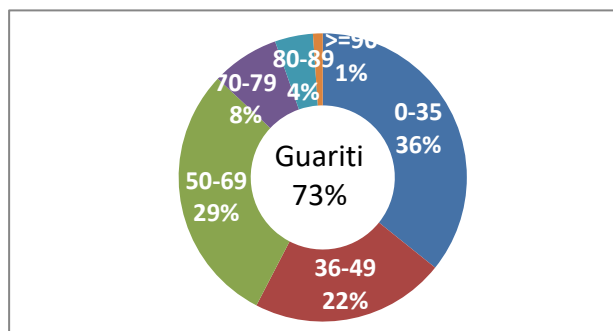
**Figura 10.** Trend settimanale dei deceduti per le fasce di età: 65-79 e >= 80.



**Figura 11.** Distribuzione per fasce di età dei deceduti da infezione da COVID-19.



**Figura 12.** Distribuzione per fasce di età dei guariti da infezione da COVID-19.



**Tabella 8.** Distribuzione per fasce di età e sesso dei guariti da infezione da COVID-19. dati cumulativi dal 29/02/2020 ad oggi.

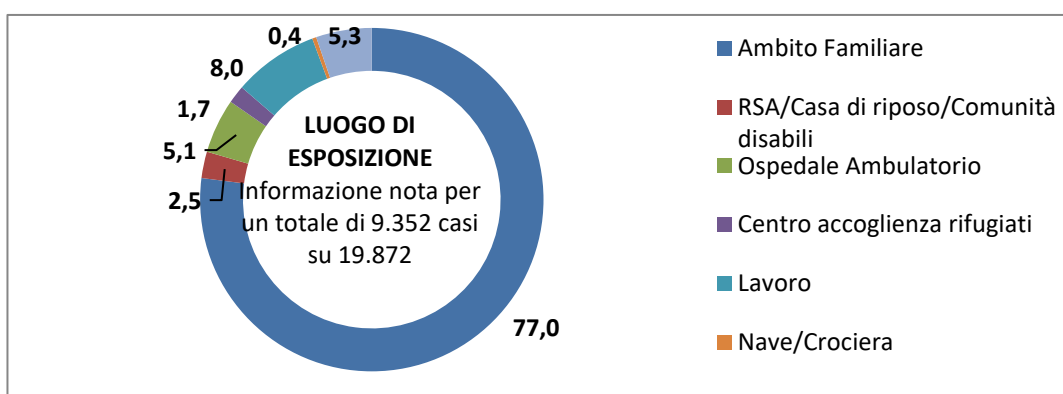
Fasce Età	Maschi	Femmine	Totale	%
0-35	2.725	2.495	5220	36
36-49	1505	1685	3190	22
50-69	2.064	2.228	4292	29
70-79	525	587	1112	8
80-89	242	382	624	4
>=90	30	129	159	1
<b>Totali</b>	<b>7.091</b>	<b>7.506</b>	<b>14.597</b>	<b>100</b>



**Tabella 9.** Distribuzione dei casi diagnosticati per luogo di esposizione dal 29/02/2020 (dato disponibile per 9.352 casi su 19.872).

Luogo di esposizione	N. Casi	%
Ambito Familiare	7.202	77,0
RSA/Casa di riposo/Comunità disabili	233	2,5
Ospedale Ambulatorio	481	5,1
Centro accoglienza rifugiati	158	1,7
Lavoro	751	8,0
Nave/Crociera	36	0,4
Altro	491	5,3
<b>Totale</b>	<b>9.352</b>	<b>100</b>

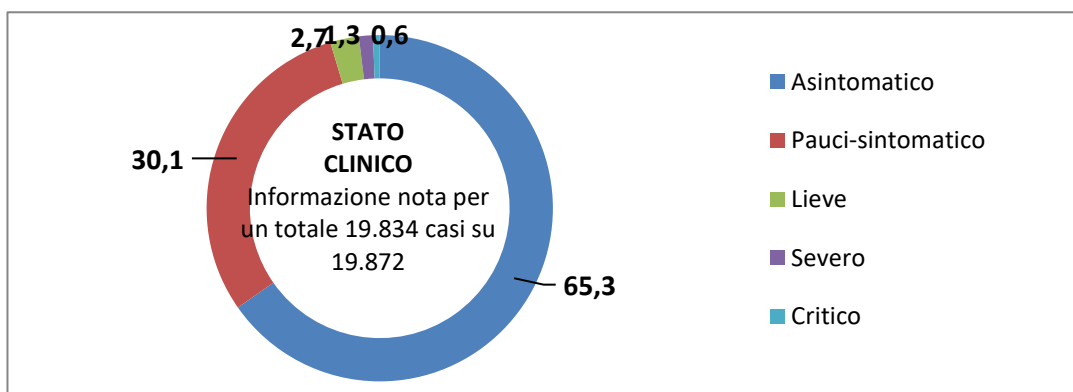
**Figura 13.** Distribuzione dei casi diagnosticati per luogo di esposizione dal 29/02/2020 (dato disponibile per 9.352 casi su 19.872).



**Tabella 10.** Distribuzione dei casi diagnosticati per stato clinico iniziale dal 29/02/2020 (dato disponibile per 19.834 casi su 19.872).

Stato clinico	N. Casi	%
Asintomatico	12.948	65,3
Pauci-sintomatico	5.972	30,1
Lieve	531	2,7
Severo	259	1,3
Critico	124	0,6
<b>Totale</b>	<b>19.834</b>	<b>100</b>

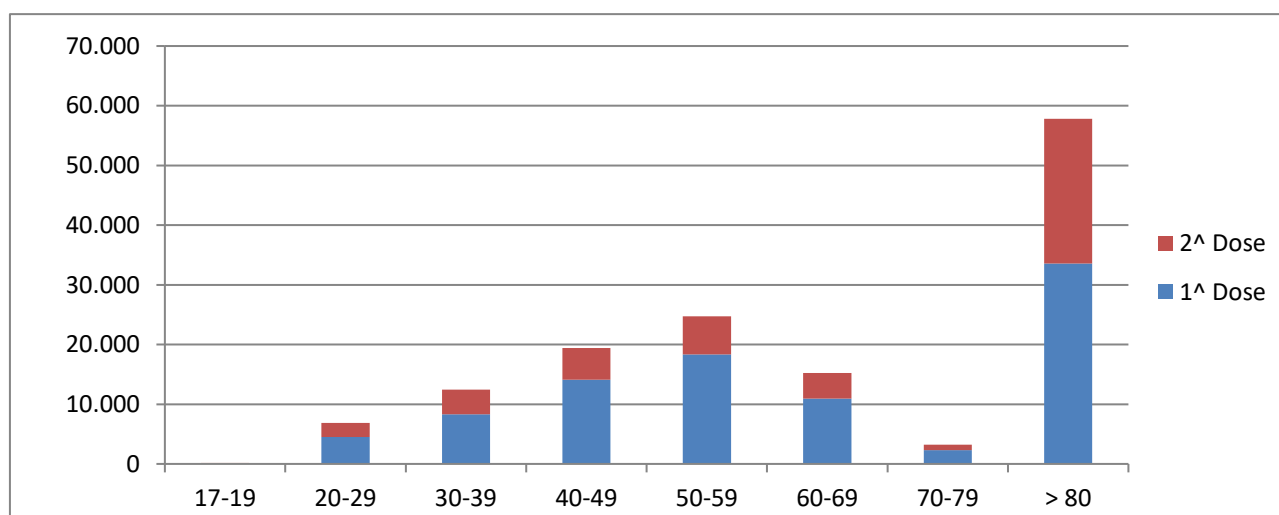
**Figura 14.** Distribuzione dei casi diagnosticati per stato clinico iniziale dal 29/02/2020 (dato disponibile per 19.834 casi su 19.872).



**Tabella 11.** Campagna vaccinale anti Covid 19 - Somministrazioni totali.

Fasce Età	1^ Dose	2^ Dose	Totale
17-19	122	18	140
20-29	4.495	2.362	6.857
30-39	8.313	4.127	12.440
40-49	14.126	5.284	19.410
50-59	18.341	6.360	24.701
60-69	10.939	4.307	15.246
70-79	2.286	938	3.224
> 80	33.548	24.241	57.789
<b>Totale</b>	<b>92.170</b>	<b>47.637</b>	<b>139.807</b>

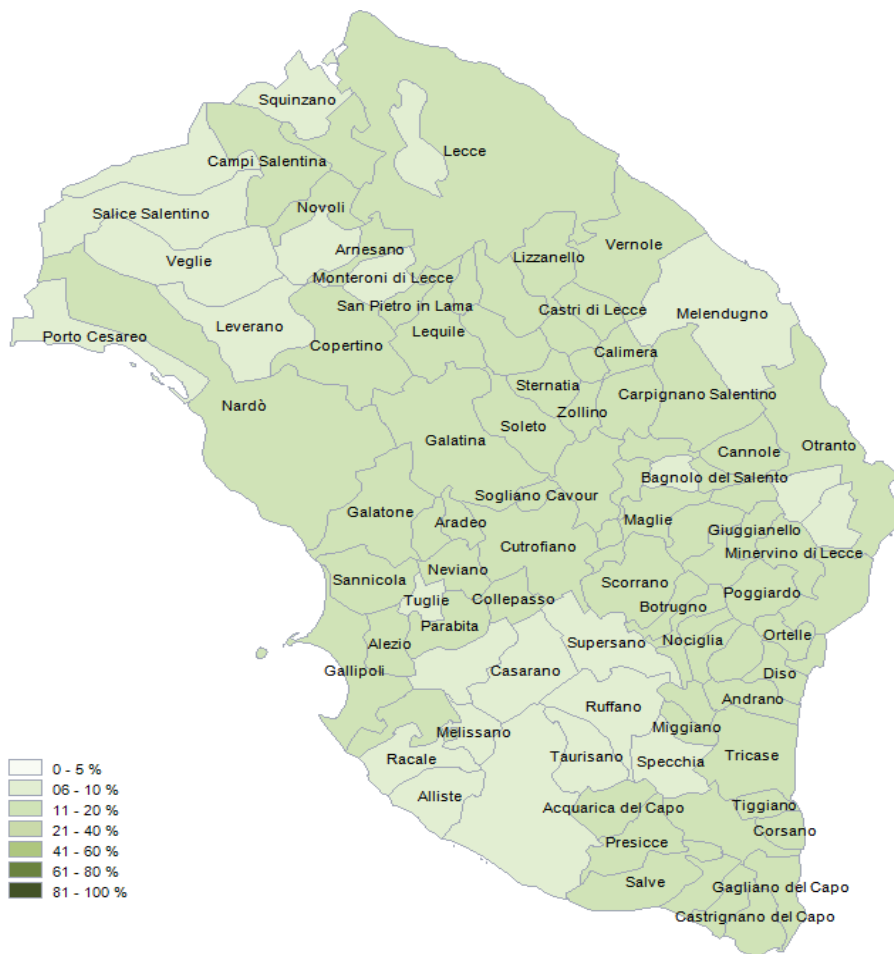
**Figura 15.** Campagna vaccinale anti Covid 19 - Somministrazioni totali.



**Tabella 12.** Campagna vaccinale anti Covid 19 - Vaccinati 1^ dose per 100 abitanti.

Fasce Età	1^ Dose	Vaccinati 1^ dose per 100 Ab.
17-19	122	1
20-29	4.495	6
30-39	8.313	9
40-49	14.126	12
50-59	18.341	14
60-69	10.939	10
70-79	2.286	3
> 80	33.548	47
<b>Totale</b>	<b>92.170</b>	<b>13</b>

**Figura 17.** Distribuzione geografica dei cittadini vaccinati 1<sup>a</sup> dose.



I dati riportati sono quelli in possesso di questo ufficio nel giorno e alle ore indicati nella copertina del report.

Si consideri che i dati si riferiscono alla residenza anagrafica dei cittadini ma potrebbero non coincidere con il reale domicilio. Sono considerati temporaneamente presenti i cittadini momentaneamente domiciliati in provincia di Lecce.

Si consideri inoltre che trattasi di dati molto dinamici che variano costantemente, per cui l'attribuzione ai comuni di alcune unità potrebbe risentire di queste problematiche e pertanto potrebbero risultare discordanti al momento della rilevazione con quelli forniti da altri enti o uffici.

Si consideri infine che solo per la RSA la fontanella di Soletto è stato considerato come domicilio degli utenti e degli operatori la sede della RSA.

Dall'8 gennaio 2021 il report include i dati, per comune di residenza, dei vaccinati nella campagna di vaccinazione anti COVID avviata il 27 dicembre 2020.

*Hanno contribuito alla realizzazione del report*

*Il gruppo di lavoro U.O.C. Statistica ed Epidemiologia ASL Lecce: Sig.ra Valeria Gerardi, Sig.ra Ornella Guida, Sig. Donato Rollo.*