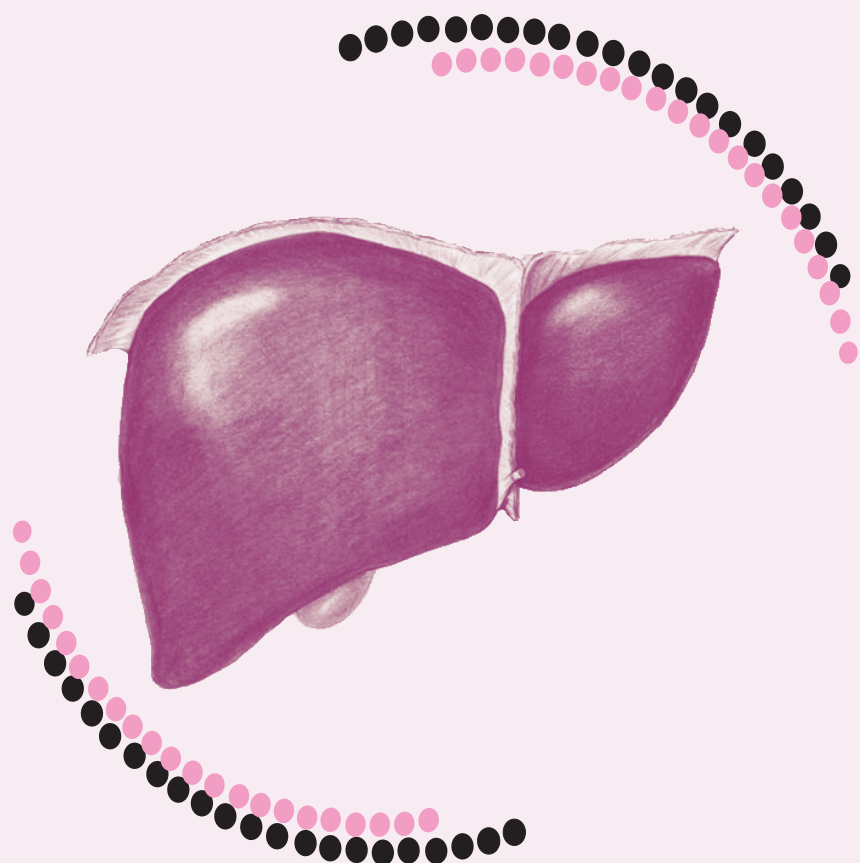


# LA GESTIONE DELLA CIRROSI EPATICA POST-INFETTIVA

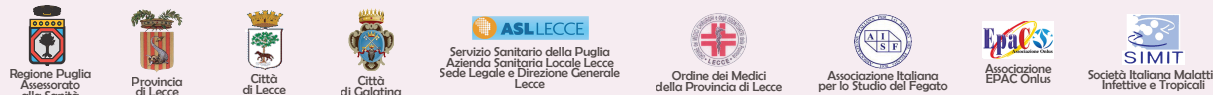
Direttore Scientifico: Dott. Paolo Tundo



28 maggio 2011

Sala Riunioni  
U.O.C. Malattie Infettive  
Ospedale S. Caterina Novella  
Galatina (Lecce)

CON IL PATROCINIO DI



## PROGRAMMA SCIENTIFICO

08.15 Registrazione dei partecipanti

### I SESSIONE

CIRROSI EPATICA POST-INFETTIVA: STORIA NATURALE, DIAGNOSI E TERAPIA

08.30 Dall'epatite virale cronica alla cirrosi epatica: fattori di progressione della malattia epatica ed influenza della terapia antivirale  
Dott.ssa P. Calabrese

09.00 Valutazione della fibrosi epatica (esami di laboratorio, ecografia, biopsia epatica, fibroscan, test non invasivi)  
Dott. R. Chiavaroli

09.30 Terapia antivirale nel paziente con cirrosi epatica HCV-correlata  
Dott. P. Tundo

10.00 Terapia antivirale nel paziente con cirrosi epatica HBV-correlata  
Dott. P. Tundo

10.30 Discussione

11.00 Coffee break

### II SESSIONE

PRESA IN CARICO DEL PAZIENTE CON CIRROSI SCOMPENSATA (LA GESTIONE DELLE COMPLICANZE IN AMBITO EXTRAOSPEDALIERO: L'IMPORTANZA DI UN'EFFICACE COLLABORAZIONE FRA MMG E SPECIALISTA)

11.30 Ascite e peritonite batterica spontanea (caso clinico)  
Dott. A. Metrucci - Dott. P. Tundo - Dott.ssa P. Calabrese - Dott. R. Chiavaroli

11.45 Emorragia digestiva superiore (caso clinico)  
Dott. A. Metrucci - Dott. P. Tundo - Dott.ssa P. Calabrese - Dott. R. Chiavaroli

12.00 Encefalopatia porto-sistemica (caso clinico)  
Dott. A. Metrucci - Dott. P. Tundo - Dott.ssa P. Calabrese - Dott. R. Chiavaroli

12.15 Epatocarcinoma (caso clinico)  
Dott. A. Metrucci - Dott. P. Tundo - Dott.ssa P. Calabrese - Dott. R. Chiavaroli

12.30 Sindrome epato-renale (caso clinico)  
Dott. A. Metrucci - Dott. P. Tundo - Dott.ssa P. Calabrese - Dott. R. Chiavaroli

12.45 Aspetti nutrizionali nel paziente cirrotico (caso clinico)  
Dott. A. Metrucci - Dott. P. Tundo - Dott.ssa P. Calabrese - Dott. R. Chiavaroli

13.00 Discussione

### III SESSIONE PRATICA ESPERENZIALE

13.15 Procedure diagnostico-terapeutiche (paracentesi e toracentesi): nozioni teoriche e pratica sul campo  
Dott.ssa P. Calabrese

13.30 La gestione domiciliare del paziente con cirrosi epatica scompensata da parte del MMG  
Dott. A. Metrucci

13.50 Il ruolo dello specialista nella gestione domiciliare del paziente con cirrosi epatica scompensata  
Dott. P. Tundo

14.10 Discussione

14.30 Questionario di valutazione

CON IL CONTRIBUTO NON CONDIZIONANTE DI



### SEGRETERIA ORGANIZZATIVA



PRIORITY S.r.l.  
Viale Aldo Moro, 71 - 73100 Lecce  
Tel/Fax: 0832.304994  
eventi@priority.it - www.priority.it

### EDUCAZIONE CONTINUA IN MEDICINA

Il corso è inserito nel programma ECM del Ministero della Salute n. 7274-11012860 come attività formativa residenziale per n. 50 Medici di Medicina Generale e Specialisti in Medicina Interna, Malattie Infettive, Gastroenterologia. L'assegnazione dei crediti è subordinata alla partecipazione effettiva all'intero programma formativo, alla verifica dell'apprendimento e al rilevamento delle presenze. La frequenza sarà verificata in entrata e in uscita per tutta la durata del Corso. È necessario compilare e restituire in Segreteria, alla fine dei Lavori, i questionari di valutazione e di apprendimento (da ritirare all'atto della registrazione). Ai fini dell'acquisizione dei crediti formativi ECM, è necessario compilare la scheda di registrazione in tutte le sue parti inserendo chiaramente nome, cognome, codice fiscale, indirizzo e disciplina. Al termine dei Lavori è previsto, per coloro che ne faranno richiesta, un attestato di partecipazione.