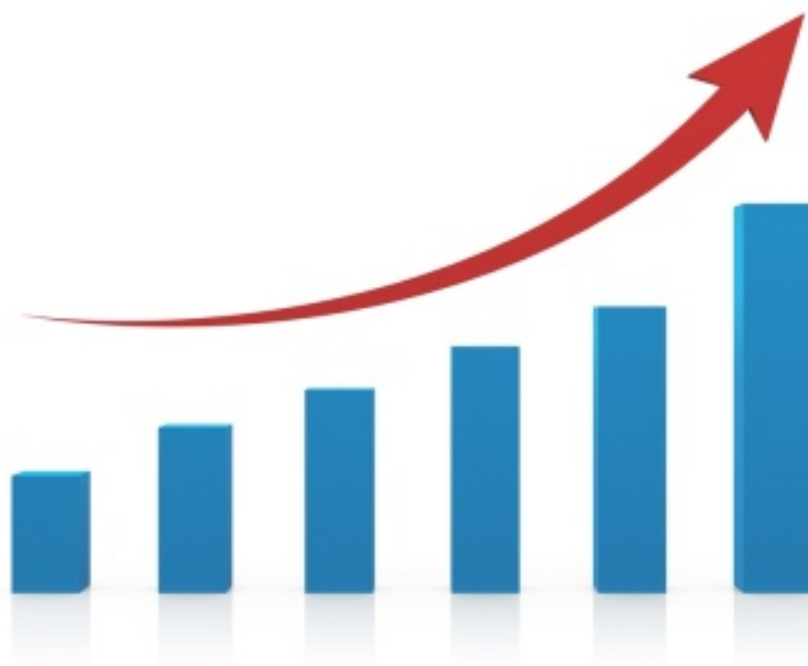


COVID-19 IN PROVINCIA DI LECCE



REPORT del 16 ottobre 2020

Aggiornamento delle ore 10.30

Documento a cura di Fabrizio Quarta con la collaborazione di Angela Metallo
Elaborazione dati Carlo Indino

Tabella 1. Distribuzione per comune dei casi di infezione da COVID-19.

Comune	N° casi da inizio pandemia	Positivi al 09/10/2020	Attualmente positivi
ALEZIO	2	1	1
ALLISTE	2	0	0
ANDRANO	2	1	1
ARADEO	11	2	1
ARNESANO	2	1	0
BAGNOLO DEL SALENTO	1	0	0
CALIMERA	6	0	0
CAMPI SALENTINA	13	3	3
CANNOLE	7	0	0
CAPRARICA DI LECCE	1	0	0
CARMIANO	17	1	2
CARPIGNANO SALENTINO	7	0	0
CASARANO	19	4	5
CASTRI' DI LECCE	3	0	0
CASTRIGNANO DEL CAPO	1	0	0
CAVALLINO	11	3	1
COLLEPASSO	4	1	1
COPERTINO	55	3	4
CORIGLIANO D'OTRANTO	4	0	1
CORSANO	1	0	0
CURSI	5	0	0
CUTROFIANO	5	0	2
DISO	2	2	2
GAGLIANO DEL CAPO	4	0	0
GALATINA	35	2	5
GALATONE	14	1	0
GALLIPOLI	19	0	2
GIURDIGNANO	1	0	0
GUAGNANO	8	0	0
LECCE	140	32	37
LEQUILE	3	0	0
LEVERANO	25	4	2
LIZZANELLO	11	2	0
MAGLIE	13	2	2
MARTANO	15	0	1
MARTIGNANO	1	0	0
MATINO	4	1	1
MELENDUGNO	14	5	6
MELISSANO	7	1	1
MELPIGNANO	3	2	3
MIGGIANO	1	0	0
MINERVINO DI LECCE	2	0	0
MONTERONI DI LECCE	23	2	2
MONTESANO SALENTINO	1	0	1
MURO LECCESE	10	1	2

Comune	N° casi da inizio pandemia	Positivi al 09/10/2020	Attualmente positivi
NARDO'	36	10	10
NEVIANO	8	3	3
NOCIGLIA	2	0	0
NOVOLI	4	1	1
OTRANTO	1	0	0
PARABITA	1	0	0
POGGIARDO	15	1	0
PRESICCE-ACQUARICA	4	0	0
RACALE	4	0	0
SALICE SALENTINO	15	11	6
SALVE	1	0	0
SANARICA	1	0	0
SAN CESARIO DI LECCE	7	1	0
SAN DONATO DI LECCE	3	0	0
SANNICOLA	3	0	0
SAN PIETRO IN LAMA	4	0	0
SANTA CESAREA TERME	6	0	0
SCORRANO	8	0	0
SOGLIANO CAVOUR	1	0	0
SOLETO	3	0	0
SPECCHIA	7	3	3
SQUINZANO	11	1	1
STERNATIA	1	0	0
SUPERSANO	1	0	0
SURBO	21	2	6
TAURISANO	5	0	0
TAVIANO	1	0	0
TREPUZZI	3	0	0
TRICASE	17	5	9
UGENTO	4	2	1
UGGIANO LA CHIESA	2	0	0
VEGLIE	8	1	2
VERNOLE	9	2	2
ZOLLINO	2	0	0
PORTO CESAREO	1	0	0
RSA La Fontanella - Ospiti e operatori (9)	89	0	0
Temporanem. Presenti	88	53	42
TOTALI	932	173	175

Tabella 2. Tamponi faringei eseguiti in Provincia di Lecce.

Tamponi eseguiti	N°	%
Tamponi negativi	45.170	98
Tamponi positivi	932	2
Tot. (comprensivo dei ripetuti)	69.021	-

Tabella 3. N° Cittadini che hanno contratto il virus all'estero da inizio pandemia.

N° Cittadini che hanno contratto il virus all'estero	122
---	------------

Figura 1. Casi di infezione giornalieri al netto dei guariti e dei deceduti.

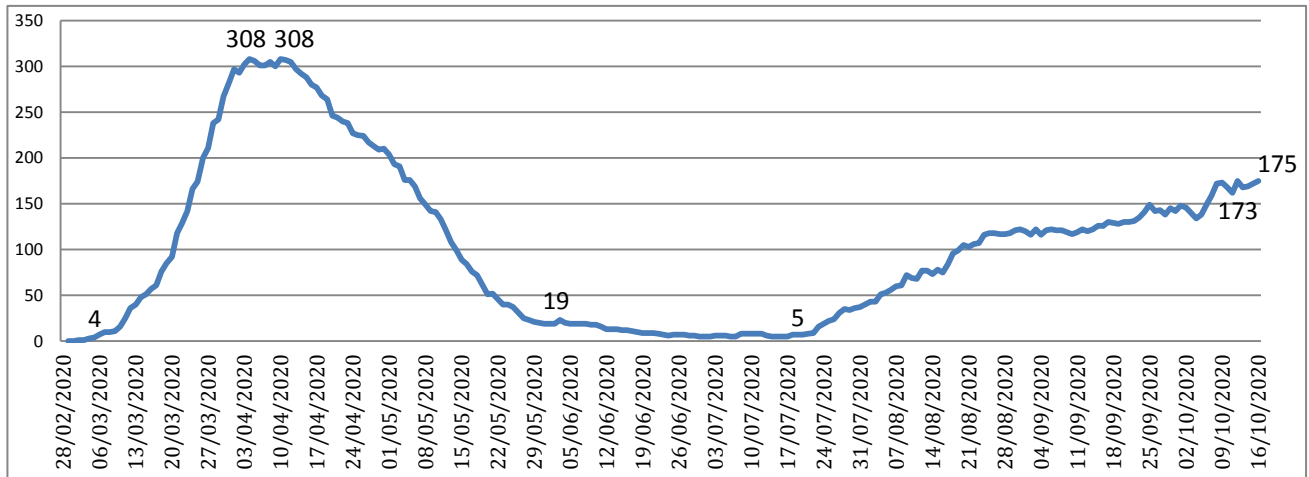


Tabella 4. Elenco dei 16 comuni con zero contagi dall'inizio della pandemia ad oggi.

Alessano	Ortelle	Spongano
Botrugno	Palmariggi	Surano
Castignano de' Greci	Patù	Tiggiano
Castro	Ruffano	Tuglie
Giuggianello	San Cassiano	
Morciano di Leuca	Seclì	

Figura 2. Distribuzione geografica dei 16 comuni con zero contagi dall'inizio della pandemia.



Figura 3. Distribuzione geografica dei casi di infezione da COVID-19 da inizio pandemia ad oggi.

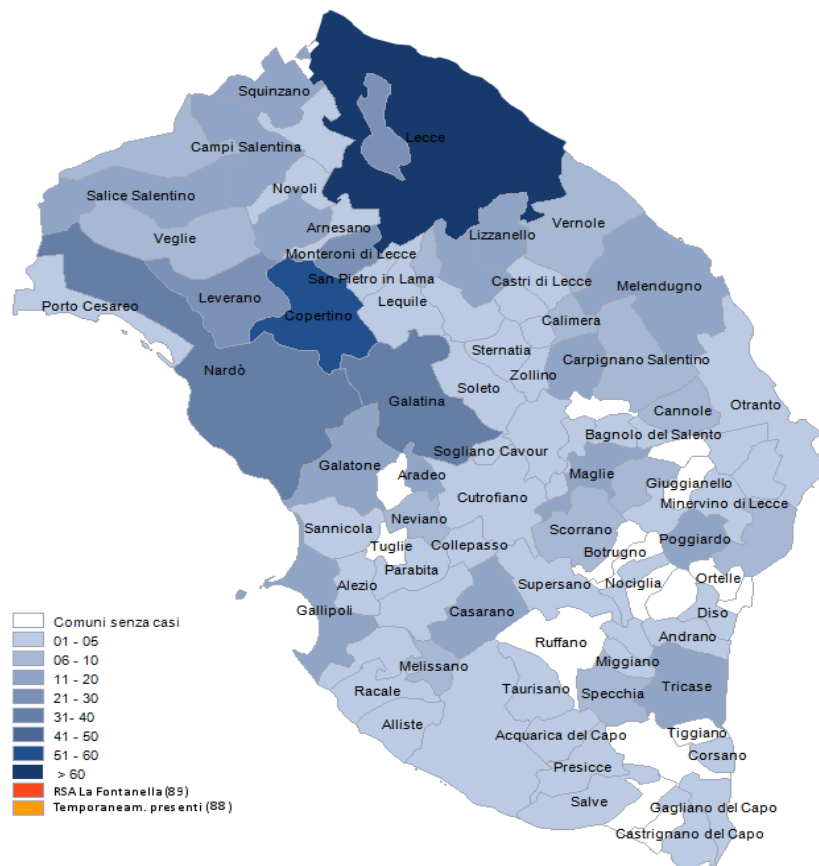


Figura 4. Distribuzione geografica dei cittadini attualmente positivi a COVID-19.

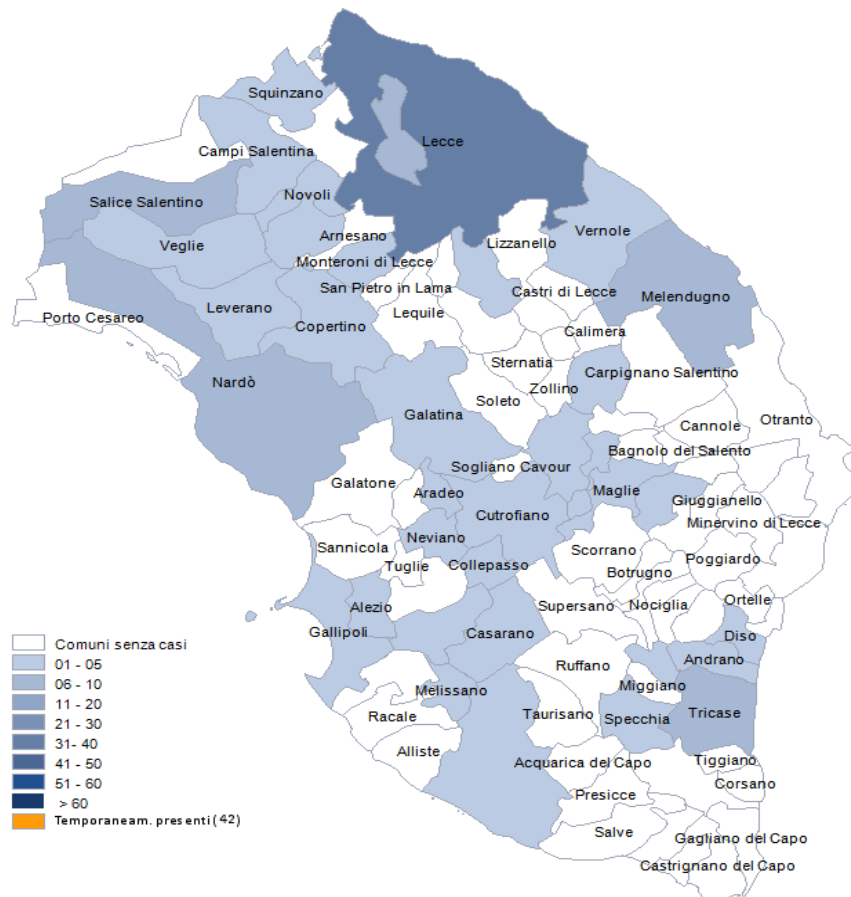


Figura 5. Distribuzione per sesso dei casi di infezione da COVID-19.

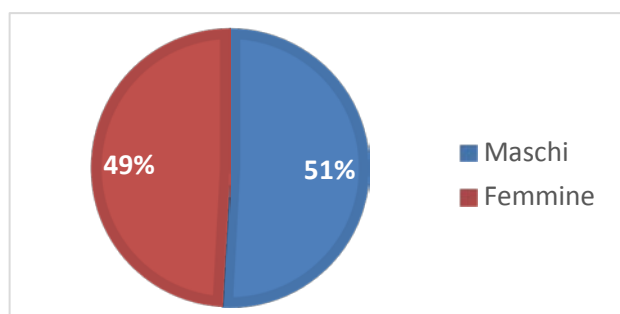


Tabella 5. Distribuzione per fasce di età e sesso dei casi di infezione da COVID-19.

Fasce Età	Maschi	Femmine	Totale	%
0-35	171	117	288	16
36-49	94	100	194	19
50-69	136	121	257	34
70-79	37	43	80	11
80-89	28	45	73	13
>=90	8	32	40	8
Totali	474	458	932	100

Figura 6. Distribuzione per fasce di età dei casi di infezione da COVID-19.

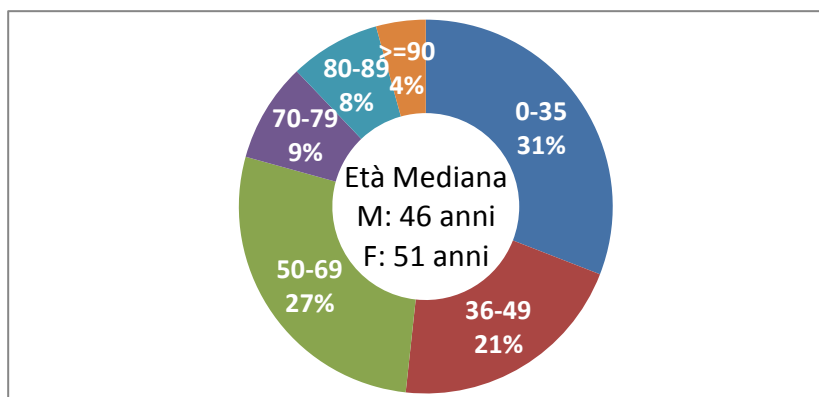


Tabella 6. Numero di ricoveri, degenti, dimessi e deceduti per infezione da COVID-19.

Istituto	Ricoveri	Degenti	Dimessi	Deceduti Osp.
P.O. Galatina - Malattie infettive COVID	81	1	80	13
P.O. Galatina - Malattie infettive	5	0	5	0
P.O. Copertino - Lungodeg. Post COVID	38	0	38	6
P.O. Vito Fazzi - Anest. e Rianimaz.	16	0	16	9
P.O. Vito Fazzi - Mal. Infettive COVID (DEA)	69	0	69	21
P.O. Vito Fazzi - Malattie Infettive	121	16	105	19
P.O. Fazzi (S.Cesario) - L./deg. Post COVID	43	0	43	0
Totali	373	17	356	68

Nota: - Otto ricoveri (Malattie Infettive PO Fazzi) sono di cittadini residenti in altra provioncia.

- Un deceduto (Malattie Infettive PO Fazzi) residente in altra provioncia.

Figura 7. Numero di ricoveri, degenti, dimessi e deceduti per infezione da COVID-19.

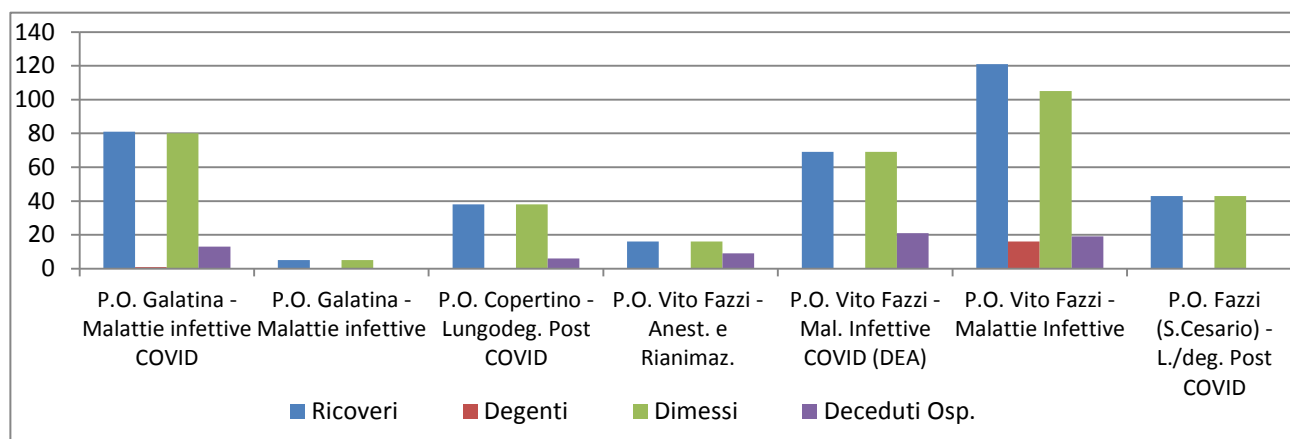


Tabella 7. Distribuzione per fasce di età e sesso dei ricoveri per infezione da COVID-19.

Fasce Età	Maschi	Femmine	Totale	%
0-35	15	8	23	6
36-49	16	17	33	9
50-69	61	67	128	36
70-79	37	34	71	17
80-89	45	29	74	20
>=90	29	15	44	12
Totali	203	170	373	100

Figura 8. Distribuzione per fasce di età dei ricoveri per infezione da COVID-19.

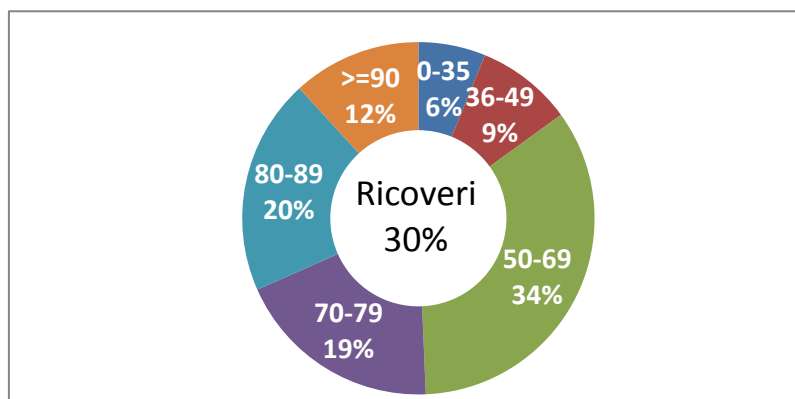


Tabella 8. Distribuzione per fasce di età e sesso dei deceduti per infezione da COVID-19.

Fasce Età	Maschi	Femmine	Totale	%
0-35	0	0	0	0
36-49	2	1	3	5
50-69	6	4	10	11
70-79	8	8	16	20
80-89	10	18	28	35
>=90	8	16	24	30
Totali	34	47	81	100

Figura 9. Distribuzione per fasce di età dei deceduti da infezione da COVID-19.

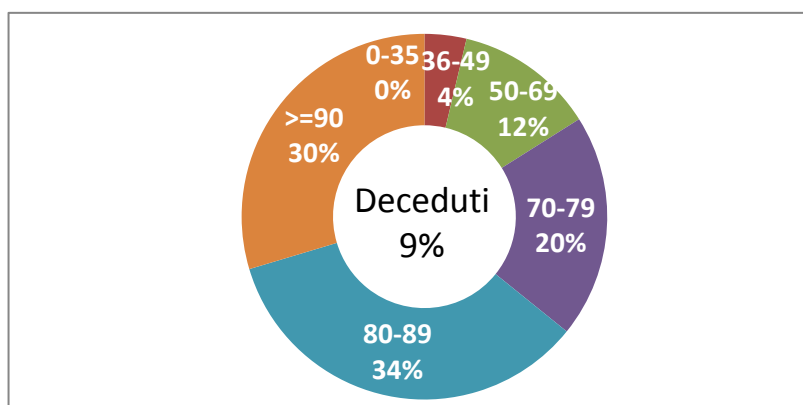
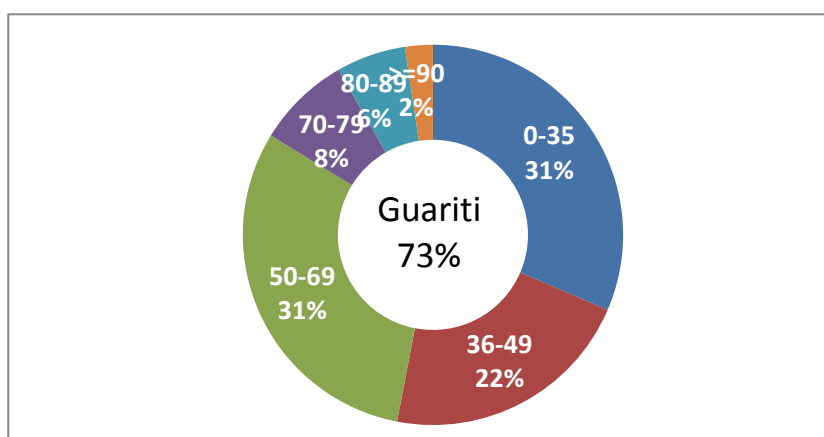


Tabella 9. Distribuzione per fasce di età e sesso dei guariti da infezione da COVID-19.

Fasce Età	Maschi	Femmine	Totale	%
0-35	126	87	213	18
36-49	70	76	146	18
50-69	106	102	208	40
70-79	26	28	54	10
80-89	15	25	40	9
>=90	0	16	16	5
Totali	343	334	677	100

Figura 10. Distribuzione per fasce di età dei guariti da infezione da COVID-19.



I dati riportati sono quelli in possesso di questo ufficio nel giorno e alle ore indicati nella copertina del report. Si consideri che i dati si riferiscono alla residenza anagrafica dei cittadini ma potrebbero non coincidere con il reale domicilio. Sono considerati temporaneamente presenti i cittadini momentaneamente domiciliati in Provincia di Lecce.

Si consideri inoltre che trattasi di dati molto dinamici che variano costantemente, per cui l'attribuzione ai comuni di alcune unità potrebbe risentire di queste problematiche e pertanto potrebbero risultare discordanti al momento della rilevazione con quelli forniti da altri enti o uffici.

Si consideri infine che solo per la RSA la fontanella di Soletto è stato considerato come domicilio degli utenti e degli operatori la sede della RSA.