



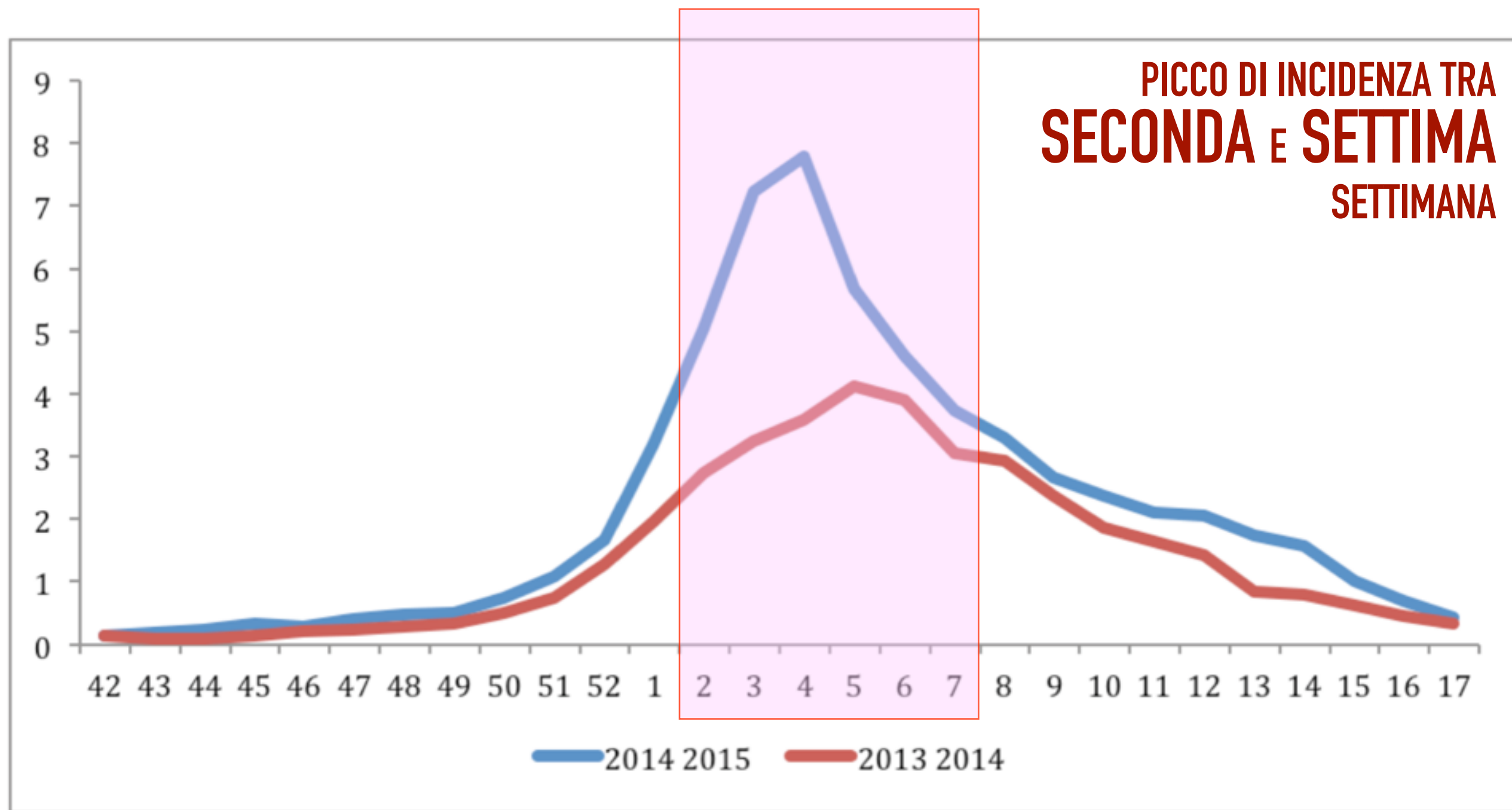
CAMPAGNA ANTI-INFLUENZALE 2015/2016



*Dipartimento della Promozione della Salute,
del Benessere Sociale e dello Sport per Tutti*

INCIDENZA (PER 1000 RESIDENTI) SINDROMI SIMIL-INFLUENZALI

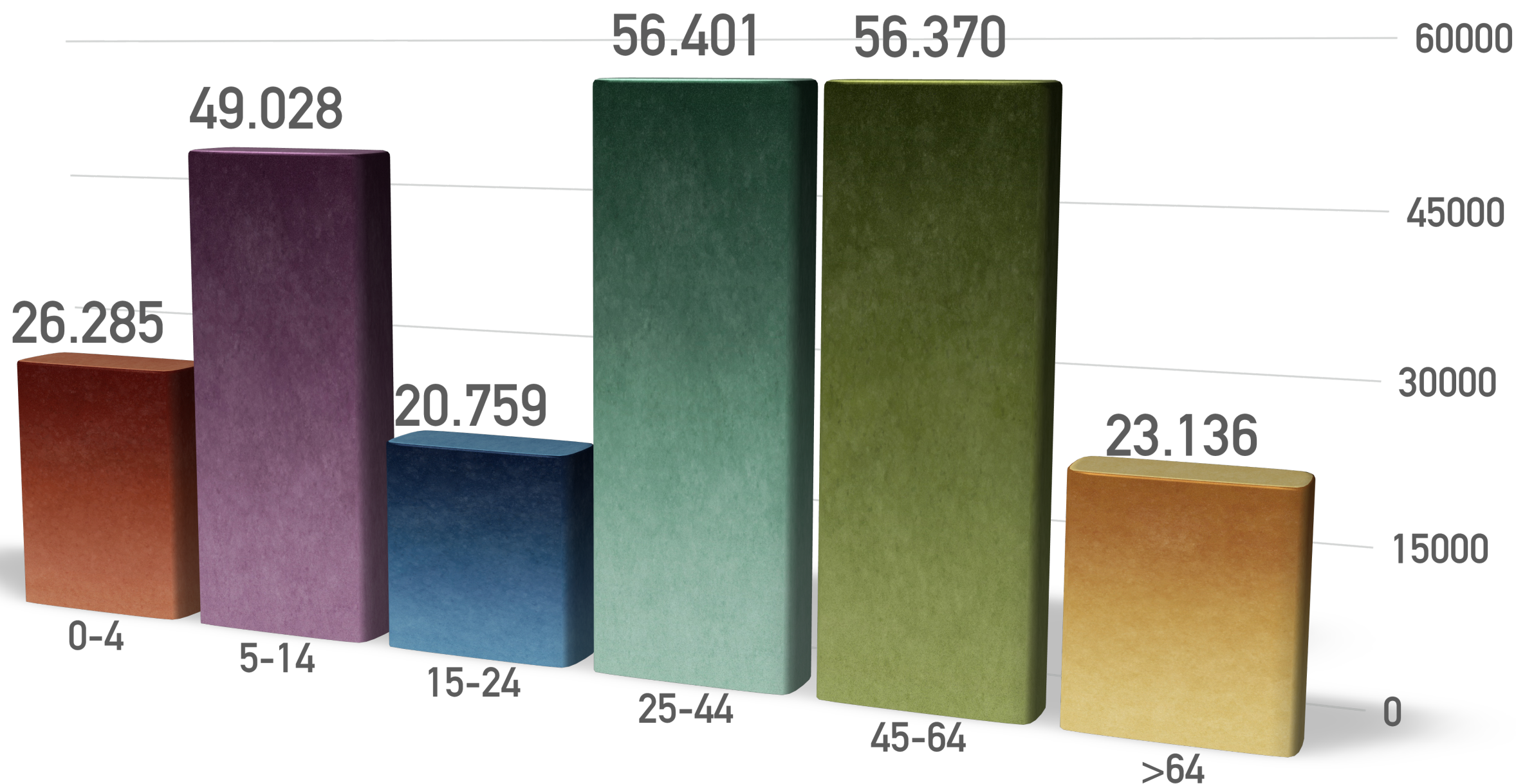
.....
Regione Puglia, stagioni 2013/14 e 2014/15 per settimana di rilevazione



DISTRIBUZIONE DEI CASI DI INFLUENZA PER FASCIA ETÀ

Regione Puglia, stagione 2014/2015

231.978 CASI



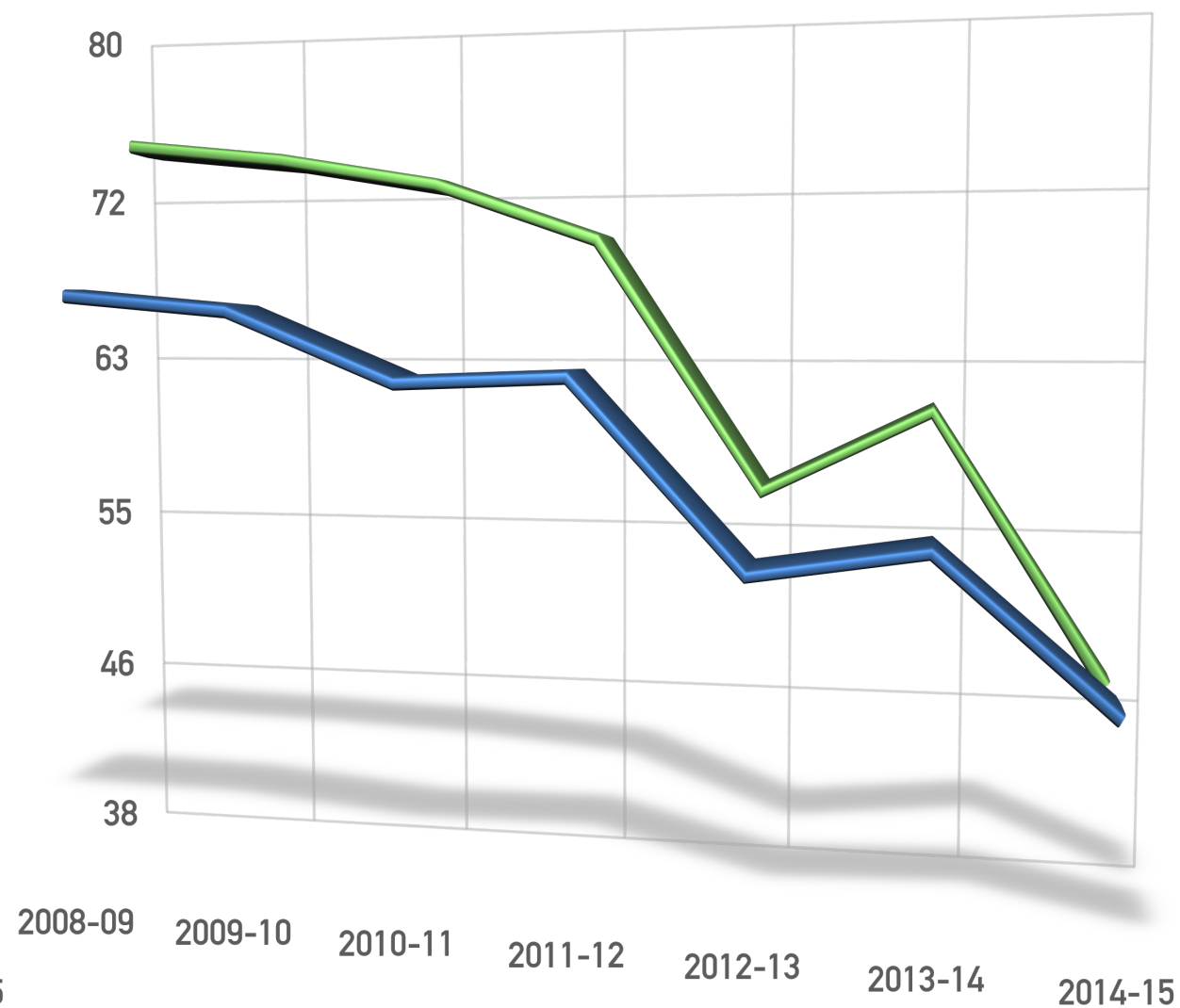
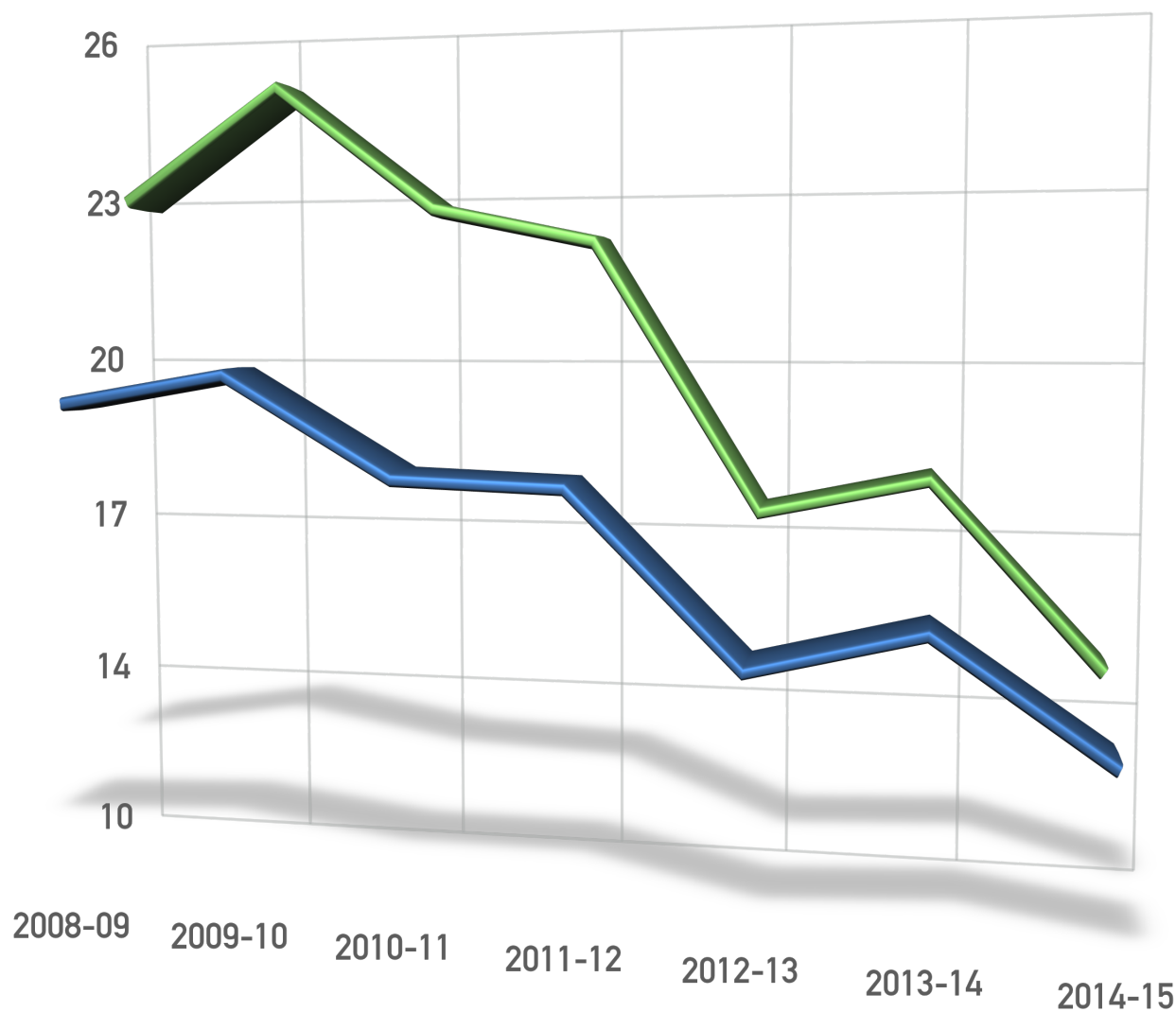
COPERTURE VACCINALI PER 100 ABITANTI (STAGIONI 2008-2015)

Stagione 2014/15
 Italia **13,6**
 Puglia **14,6**

Stagione 2014/15
 Italia **48,6**
 Puglia **48,6**

Tutte le fasce di età

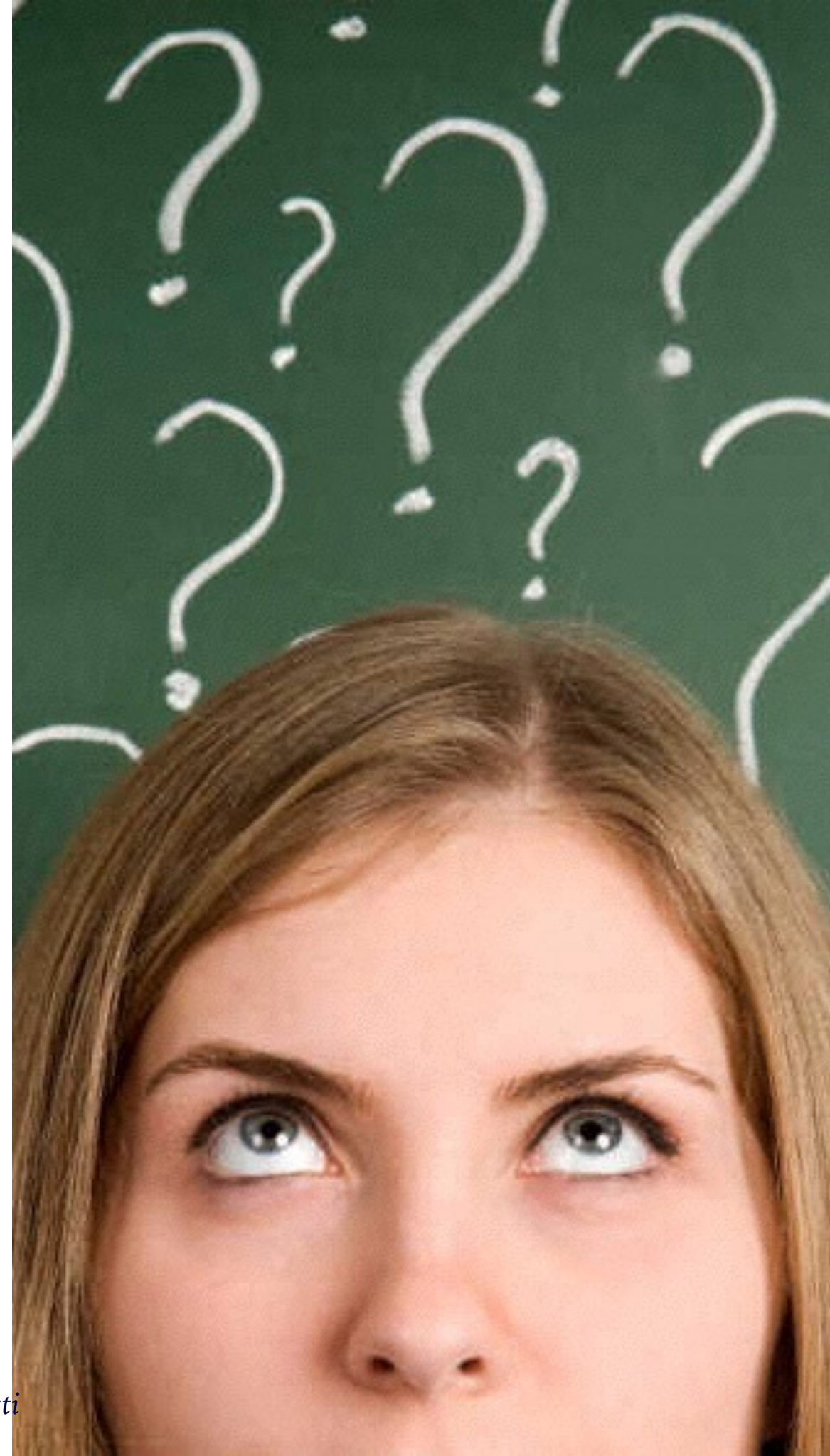
> 64 anni



L'IMPORTANZA DI NON FARSI INFLUENZARE...IN TUTTI I SENSI

- a novembre dello scorso anno alcuni decessi frettolosamente attribuiti al vaccino hanno indotto l'AIFA a ritirare due lotti di Fluad
- l'eco mediatico ha indotto una 'fuga' dal vaccino stimato in un calo del 20-25% della copertura
- i lotti sospetti sono stati 'riabilitati' il 23 dicembre...ma eravamo a far compere per il cenone di Natale...

.....
***Nessuno dei decessi** passati agli accertamenti autoptici è stato ricondotto alla vaccinazione anti-influenzale*



GRAVITÀ E MORTALITÀ PER INFLUENZA

	CASI GRAVI	di cui DECEDUTI	% MORTALITÀ	
ITALIA	2013/2014	93	16	17%
	2014/2015	485	160	33%
PUGLIA	2014/2015	62	22	35%

Solo il **7,6%** dei casi gravi riferiva di essersi **vaccinato**



VACCINO: A CHI È CONSIGLIATO E OFFERTO GRATUITAMENTE

- donne che si trovino nel 2° e 3° trimestre di gravidanza durante il picco epidemico
- soggetti a rischio di complicanze per patologie pregresse o concomitanti
- soggetti di età pari o superiore a 65 anni
- operatori sanitari che hanno contatto diretto con i pazienti
- altri soggetti a rischio

Chiunque - fuori da queste categorie - voglia comunque proteggersi anche a maggiore tutela di propri congiunti immunodepressi può acquistare il vaccino in farmacia con ricetta medica.



VACCINO: QUANDO E DOVE FARLO

- ogni momento è buono da novembre a dicembre (forniture già disponibili dal 5/11 e in completamento entro il 10/11)
- l'immunizzazione si perfeziona dopo circa due settimane dalla somministrazione e copre per sei-otto mesi
- rivolgersi al proprio medico e pediatra di famiglia per somministrazione e - soprattutto - informazioni

Alle persone ad alto rischio (cronici e ultrasessantacinquenni) si consiglia anche la vaccinazione contro lo pneumococco: gratuita e va fatta una sola nella vita.



MISURE DI IGIENE E PROTEZIONE PERSONALE

- lavaggio delle mani (con acqua e sapone o - in assenza - con gel alcolico)
- igiene respiratoria (coprire bocca e naso in caso di tosse e starnuto, usare fazzoletti di carta da gettare e lavarsi le mani)
- isolamento volontario a casa delle persone con malattie respiratorie febbrili
- uso di mascherine da parte di persone con sintomi influenzali se costrette ad accedere ad ambienti sanitari



“

Non farti influenzare.

*maggiori informazioni su www.salute.gov.it in area tematica
'vaccinazione antinfluenzale'*

